

# Tumorregister München



- ▶ Inzidenz und Mortalität
- ▶ Auswahlmatrix
- ▶ Homepage
- ▶ *English*

## ICD-10 C03: Zahnfleischtumor

### Survival

Diagnosejahr	1988-1997	1998-2020
Patienten	65	432
Erkrankungen	65	436
Fälle in Auswertung	56	332
Erstellungsdatum	03.01.2022	
Datenbankexport	20.12.2021	
Population	4,92 Mio.	



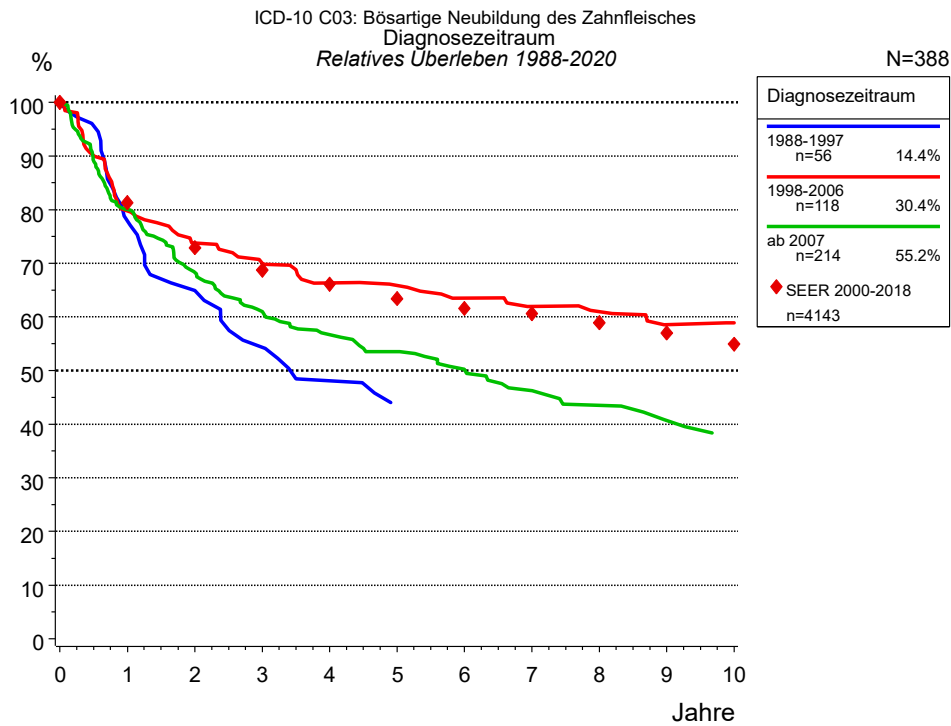
Tumorregister München  
Bayerisches Krebsregister - Regionalzentrum München  
am Klinikum Großhadern/IBE  
Marchioninstr. 15  
81377 München  
Deutschland

<https://www.tumorregister-muenchen.de>

[https://www.tumorregister-muenchen.de/facts/surv/sC03\\_\\_G-ICD-10-C03-Zahnfleischtumor-Survival.pdf](https://www.tumorregister-muenchen.de/facts/surv/sC03__G-ICD-10-C03-Zahnfleischtumor-Survival.pdf)

**Index der Abbildungen und Tabellen**

Abb./Tab.		Seite
1a	Relatives Überleben nach Diagnosezeitraum (Grafik)	3
1b	Überleben nach Diagnosezeitraum (Tabelle)	3
2a	Überleben nach Geschlecht (Grafik)	4
2b	Überleben nach Geschlecht (Tabelle)	4
3a	Relatives Überleben nach Altersgruppe (Grafik)	5
3b	Überleben nach Altersgruppe (Tabelle)	5
4a	Relatives Überleben nach TNM-Kategorie (Grafik)	6
4b	Überleben nach TNM-Kategorie (Tabelle)	6
5a	Zeit bis zur ersten Progression (CI) (Grafik)	7
5b	Zeit bis zur ersten Progression (Tabelle)	7
5c	Beobachtetes Überleben ab Progression (Grafik)	9
5d	Beobachtetes Überleben ab Progression (Tabelle)	9



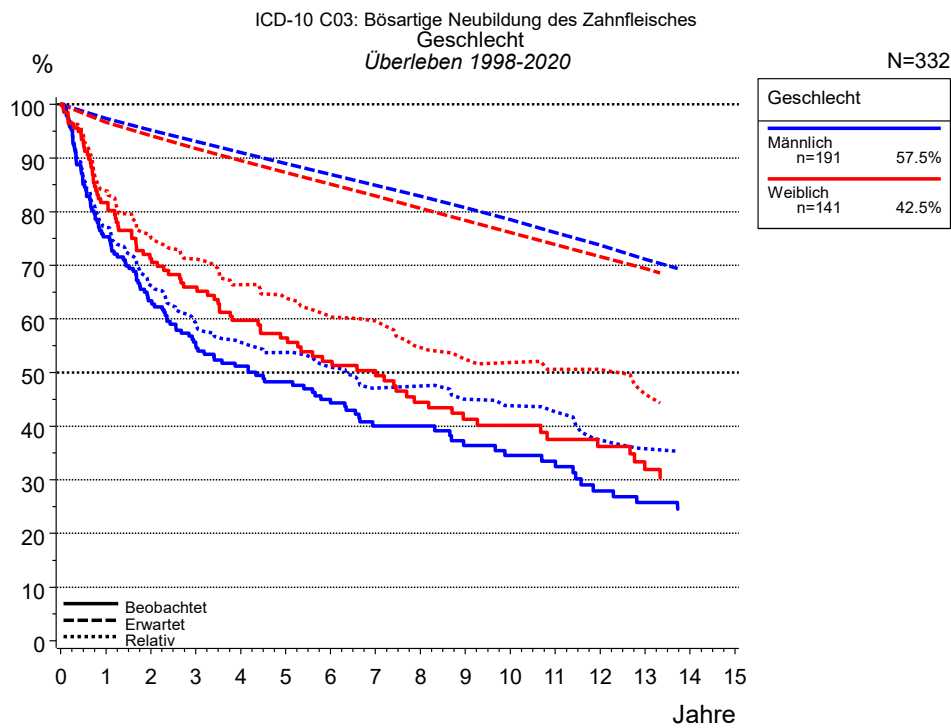
**Abb. 1a.** Relatives Überleben für Patienten mit Zahnfleischtumor nach Diagnosezeitraum. In der Auswertung befinden sich 388 Patienten aus den Diagnosejahrgängen 1988 bis 2020.

Die farbigen Symbole repräsentieren zum Vergleich die Survival-Ergebnisse des SEER-Programms (Surveillance, Epidemiology, and End Results) des National Cancer Institute (NCI) der USA, zusammengefasst für die Diagnosejahrgänge 2000 bis 2018.

Eingeschlossen sind alle mit klinischen Daten registrierten Patienten, also keine DCO-Fälle. Die Daten ab 1998 haben mit dieser DCO-Einschränkung einen Bevölkerungsbezug. Die historischen Daten der vorausgehenden Perioden können stark selektiert sein, so dass univariate Vergleiche der dargestellten Zeitperioden nur mit Vorsicht zu interpretieren sind. Die verschiedenen Zeitperioden werden dennoch aufbereitet, um insbesondere den Langzeitverlauf des relativen Überlebens im Vergleich zu anderen Tumoren zugänglich zu machen.

Jahre	Diagnosezeitraum					
	1988-1997 n=56		1998-2006 n=118		ab 2007 n=214	
	beob. %	rel. %	beob. %	rel. %	beob. %	rel. %
0	100.0	100.0	100.0	100.0	100.0	100.0
1	76.4	77.9	78.3	79.8	77.8	80.1
2	63.3	64.9	70.4	73.8	64.7	68.3
3	51.8	54.3	66.0	70.0	56.7	61.0
4	44.1	48.1	60.6	66.4	51.5	56.7
5	38.4	43.8	58.8	65.9	47.6	53.5
6			55.3	63.5	43.8	50.2
7			52.5	62.0	39.5	46.2
8			50.7	61.0	36.1	43.5
9			47.1	58.6	32.4	40.7
10			46.2	58.9	29.7	38.0
Median	3.0		8.2		4.3	

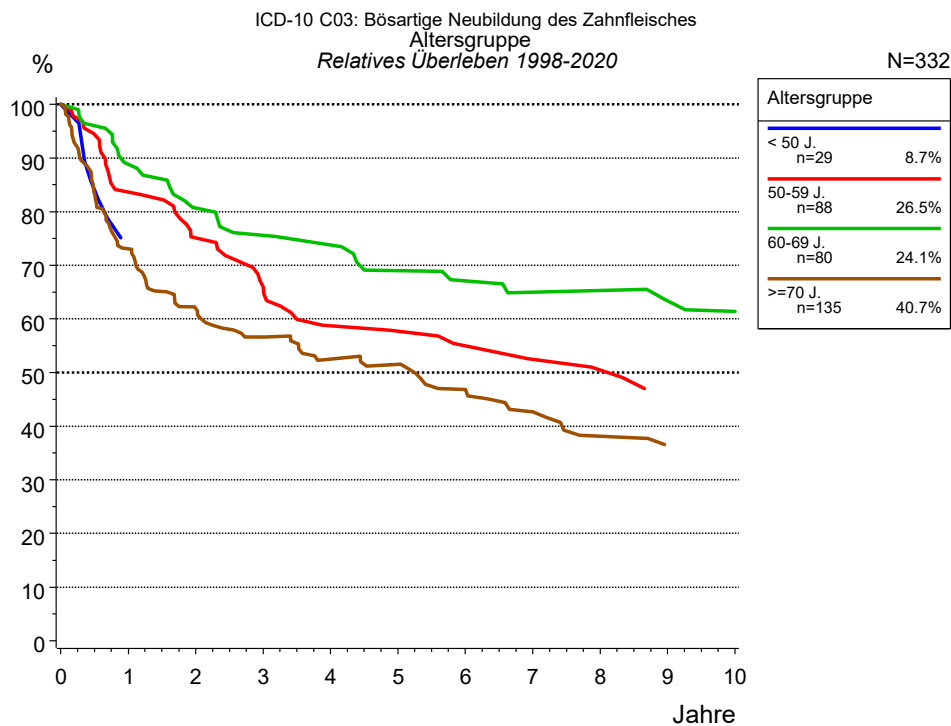
**Tab. 1b.** Beobachtetes (beob.) und relatives (rel.) Überleben für Patienten mit Zahnfleischtumor nach Diagnosezeitraum im Zeitraum 1988-2020 (N=388).



**Abb. 2a.** Beobachtetes, erwartetes und relatives Überleben für Patienten mit Zahnfleischtumor nach Geschlecht. In der Auswertung befinden sich 332 Patienten aus den Diagnosejahren 1998 bis 2020.

Jahre	Geschlecht			
	Männlich n=191		Weiblich n=141	
	beob. %	rel. %	beob. %	rel. %
0	100.0	100.0	100.0	100.0
1	75.3	77.1	81.7	83.9
2	63.4	66.2	71.3	75.4
3	55.7	59.3	66.0	71.1
4	51.2	55.7	59.7	66.4
5	48.3	53.7	56.5	64.0
6	45.0	51.0	52.2	60.4
7	40.0	47.1	50.4	59.6
8	40.0	47.5	44.5	54.7
9	36.4	45.0	41.3	52.4
10	34.5	43.8	40.2	51.9
11	33.5	42.6	37.6	50.6
12	28.0	37.4	36.3	50.5
13	25.7	35.8	31.9	45.9
14	24.5	34.1		
Median	4.3		7.0	

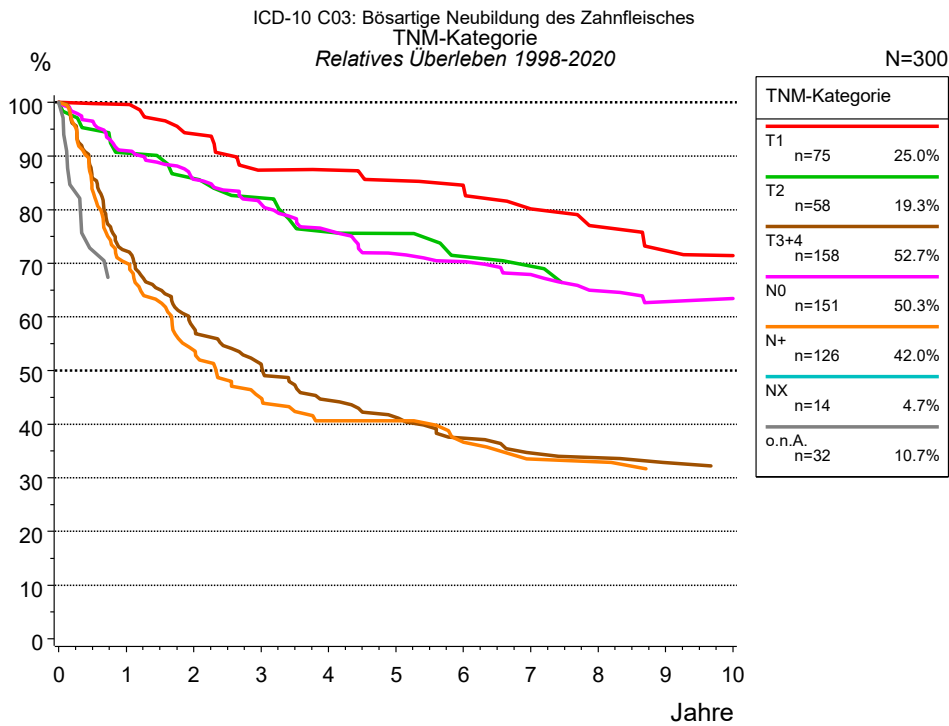
**Tab. 2b.** Beobachtetes (beob.) und relatives (rel.) Überleben für Patienten mit Zahnfleischtumor nach Geschlecht im Zeitraum 1998-2020 (N=332).



**Abb. 3a.** Relatives Überleben für Patienten mit Zahnfleischtumor nach Altersgruppe. In der Auswertung befinden sich 332 Patienten aus den Diagnosejahren 1998 bis 2020.

Jahre	Altersgruppe							
	< 50 J. n=29		50-59 J. n=88		60-69 J. n=80		>=70 J. n=135	
	beob. %	rel. %	beob. %	rel. %	beob. %	rel. %	beob. %	rel. %
0	100.0	100.0	100.0	100.0	100.0	100.0	100.0	100.0
1	75.0	74.4	83.8	83.7	88.0	88.8	69.3	73.1
2			74.5	75.1	78.7	80.7	55.5	61.9
3			66.0	66.0	73.4	75.6	48.6	56.6
4			57.4	58.7	71.9	73.8	42.3	52.5
5			56.1	57.7	64.5	69.0	39.8	51.5
6			53.4	55.0	61.4	67.1	34.4	46.9
7			50.1	52.4	58.2	65.0	29.5	42.6
8			48.2	50.4	58.2	65.3	24.5	38.1
9			44.1	46.4	54.3	63.3	21.3	36.7
10					52.3	61.4		
Median				7.9		10.7		2.7

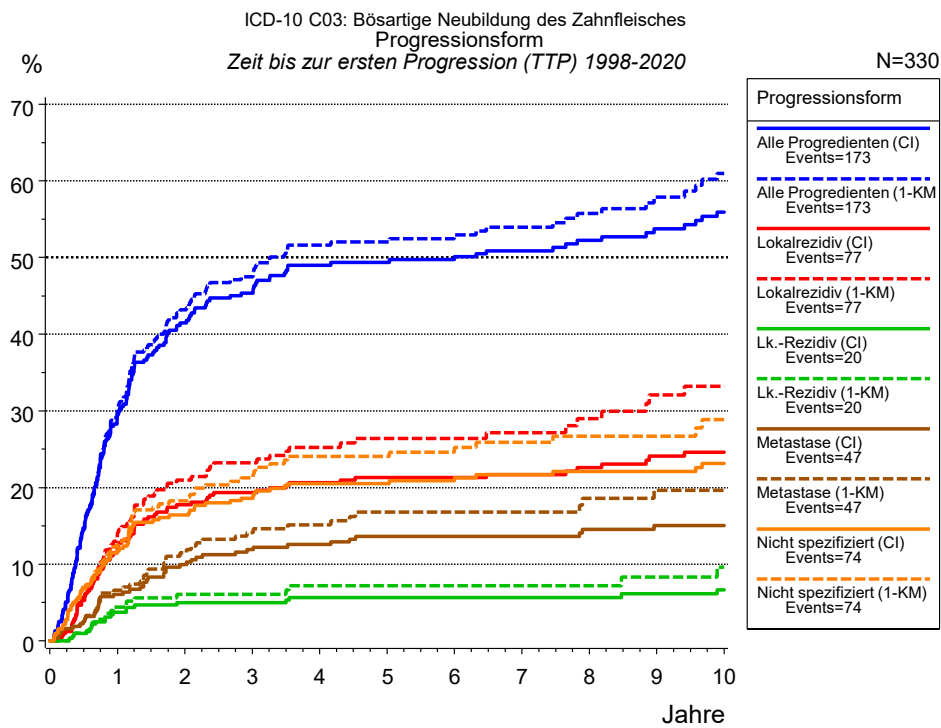
**Tab. 3b.** Beobachtetes (beob.) und relatives (rel.) Überleben für Patienten mit Zahnfleischtumor nach Altersgruppe im Zeitraum 1998-2020 (N=332).



**Abb. 4a.** Relatives Überleben für Patienten mit Zahnfleischtumor nach TNM-Kategorie. 302 von 332 Patienten aus den Diagnosejahrgängen 1998 bis 2020 besitzen Angaben zu diesem Merkmal, für 300 Personen wurde eine Klassifikation erstellt. Die Patienten können in mehreren Kategorien gezählt sein, daher ist die Summe der Prozentangaben größer als 100 %. Die graue Linie repräsentiert 32 Patienten ohne auswertbare Angaben zum Merkmal TNM-Kategorie (9,6 % von 332 Patienten, die übrigen Prozentangaben beziehen sich auf n=300). Untergruppen mit Fallzahlen <20 sind nicht in der Grafik aufbereitet.

Jahre	TNM-Kategorie											
	T1 n=75		T2 n=58		T3+4 n=158		N0 n=151		N+ n=126		o.n.A. n=32	
	beob. %	rel. %	beob. %	rel. %	beob. %	rel. %	beob. %	rel. %	beob. %	rel. %	beob. %	rel. %
0	100.0	100.0	100.0	100.0	100.0	100.0	100.0	100.0	100.0	100.0	100.0	100.0
1	98.6	99.6	88.8	90.6	70.8	72.3	89.1	91.0	68.8	70.0		
2	90.2	94.1	83.0	85.8	55.4	57.9	81.5	85.7	52.2	53.8		
3	81.5	87.3	77.2	82.2	48.2	51.2	75.9	81.1	43.0	44.9		
4	79.9	87.4	69.5	75.8	40.8	44.5	69.5	76.1	37.7	40.7		
5	76.8	85.4	67.6	75.6	37.3	41.3	63.5	71.7	37.7	40.7		
6	75.0	84.5	61.0	71.2	32.9	37.4	61.1	70.3	33.6	36.7		
7	69.8	80.1	58.7	69.4	29.5	34.6	57.7	67.9	29.3	33.5		
8	64.1	76.8			28.6	33.8	53.0	64.9	29.3	33.0		
9	59.8	72.4			26.6	32.8	49.8	62.8				
10	57.7	71.4			25.6	32.2	48.7	63.5				
Median					2.7		8.7		2.1			

**Tab. 4b.** Beobachtetes (beob.) und relatives (rel.) Überleben für Patienten mit Zahnfleischtumor nach TNM-Kategorie im Zeitraum 1998-2020 (N=300).



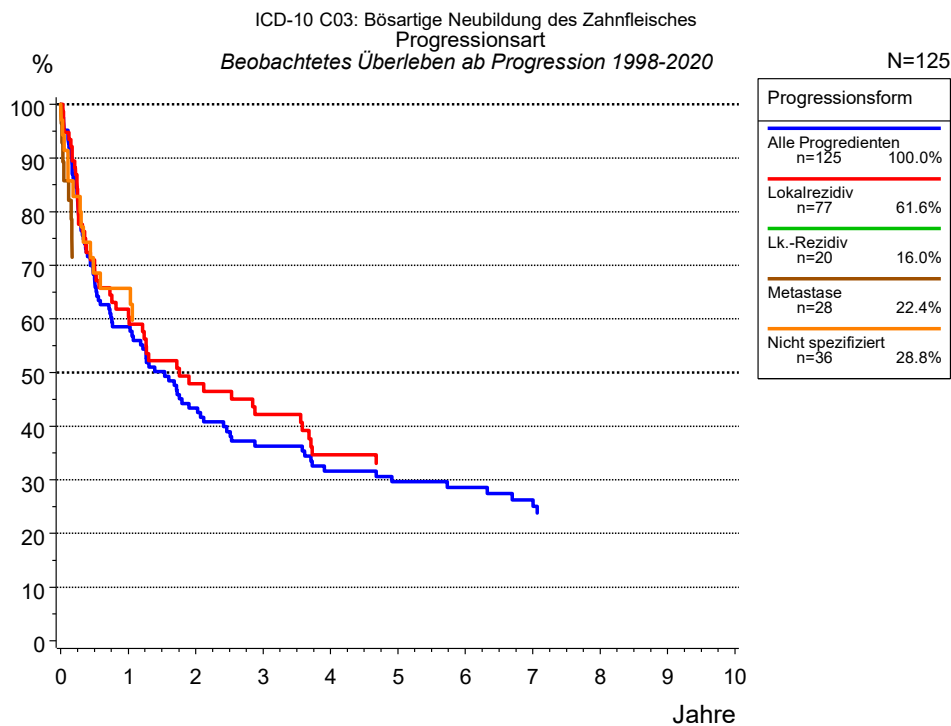
**Abb. 5a.** Zeit bis zum ersten Progressionsereignis für 330 Patienten mit Zahnfleischtumor aus den Diagnosejahrgängen 1998 bis 2020 (bei soliden Tumoren nur M0) geschätzt als kumulative Inzidenzfunktion (CI, durchgezogene Linie) mit Tod als konkurrierendes Risiko und als umgekehrter Kaplan-Meier-Schätzer (1-KM, gestrichelte Linie). Die Häufigkeit der Ereignisse kann aufgrund von Untererfassung unterschätzt sein.

		Progressionsform						
		Alle Progredienten (CI)	Alle Progredienten (1-KM)	Lokalrezidiv (CI)	Lokalrezidiv (1-KM)	Lk.-Rezidiv (CI)	Lk.-Rezidiv (1-KM)	Metastase (CI)
N	Events	321	321	330	330	330	330	321
konkurr.	Jahre	48		139		174		137
		%	%	%	%	%	%	%
0	0.0	0.0	0.0	0.0	0.0	0.0	0.0	0.0
1	29.3	30.1	12.1	13.8	3.7	4.4	6.1	
2	41.5	43.2	17.7	21.0	5.0	6.1	9.9	
3	45.4	47.5	19.3	23.2	5.0	6.1	11.9	
4	49.0	51.6	20.6	25.3	5.6	7.2	12.6	
5	49.3	52.0	21.3	26.4	5.6	7.2	13.6	
6	49.7	52.5	21.3	26.4	5.6	7.2	13.6	
7	50.9	54.0	21.7	27.2	5.6	7.2	13.6	
8	52.2	55.8	22.6	29.0	5.6	7.2	14.5	
9	53.8	57.9	24.1	32.1	6.1	8.3	15.1	
10	55.9	61.0	24.6	33.2	6.6	9.6	15.1	

Progressionsform				
<i>Forts.</i>	Metastase (1-KM)	Nicht spezifiziert (CI)	Nicht spezifiziert (1-KM)	
N	321	330	330	
Events	45	72	72	
konkurr.		126		
Jahre	%	%	%	
0	0.0	0.0	0.0	
1	6.6	11.7	12.6	
2	11.5	16.4	18.3	
3	14.1	18.6	21.3	
4	15.1	20.5	24.1	
5	16.8	20.5	24.1	
6	16.8	20.9	24.6	
7	16.8	21.7	25.9	
8	18.6	22.1	26.7	
9	19.6	22.1	26.7	
10	19.6	23.1	28.8	

**Tab. 5b.** Zeit bis zur ersten Progression (CI) für Patienten mit Zahnfleischtumor im Zeitraum 1998-2020 (N=330) mit gesamter Anzahl von Progressionsereignissen (Events) und von Todesfällen als konkurrierendes Risiko (konkurr.).





**Abb. 5c.** Beobachtetes Überleben ab erster Progression für 125 Patienten mit Zahnfleischtumor aus den Diagnosejahrgängen 1998 bis 2020. Diese 125 Patienten, für die ein klinischer Hinweis auf ein Progressionsereignis im Krankheitsverlauf vorliegt, entsprechen 37,9 % der 330 ausgewerteten Personen (einschl. M1, n=9, 2,7 %). Nicht berücksichtigt sind 57 Patienten (17,3 %), bei denen die Progression dem Register erst mit der Todesbescheinigung bekannt wurde. Mehrere Progressionsformen bei einem Patienten sind möglich, die auch in zeitlichem Abstand auftreten können. Die nicht spezifizierte Progression wird nur gezählt, wenn sie die erste oder die einzige Progressionsform im Verlauf ist.

Die Dokumentation besitzt häufig nicht die sprachliche Schärfe, um bei soliden Tumoren Lokalrezidive, regionäre Lymphknotenrezidive und Metastasen als Ereignisse unterscheiden zu können. Häufig ist auch „nicht spezifiziert“ zu registrieren. „Alle Progredienten“ sind Patienten, bei denen mindestens ein Ereignis im Krankheitsverlauf bekannt ist (einschl. primärer M1-Befunde). Die Anzahl der tatsächlichen Progressionen wird dabei unterschätzt. Lokalrezidive oder Metastasen sind Ereignisse, deren Summe größer als 100 % ist, weil mehrere Ereignisse im Verlauf auftreten können, ein Patient also in mehreren Kurven berücksichtigt werden kann.

Jahre	Progressionsform				
	Alle Progredienten n=125 %	Lokalrezidiv n=77 %	Lk.-Rezidiv n=20 %	Metastase n=28 %	Nicht spezifiziert n=36 %
0	100.0	100.0	100.0	100.0	100.0
1	58.5	61.8			65.7
2	43.4	47.9			
3	36.3	42.2			
4	31.6	34.7			
5	29.6				
6	28.5				
7	26.2				

**Tab. 5d.** Beobachtetes Überleben ab erster Progression für Patienten mit Zahnfleischtumor im Zeitraum 1998-2020 (N=125).

**Abkürzungen**

TRM	Tumorregister München	
NCI	National Cancer Institute, USA	
SEER	Surveillance, Epidemiology, and End Results, USA	
UICC	Union for International Cancer Control, Genf	
DCO	Death certificate only	Diagnose ausschließlich aus Todesbescheinigung bekannt
k.A.	Keine Angabe	
o.n.A.	Ohne nähere Angabe	
OS	Overall/Observed Survival	Gesamtüberleben/beobachtetes Überleben (Kaplan-Meier-Schätzer) Beginn: Erstdiagnose Ereignis: Tod (alle Ursachen)
RS	Relative Survival	Relatives Überleben, relativ zur „Normalbevölkerung“, Quotient aus beobachtetem und zu erwartendem Überleben (Ederer II-Methode), Schätzung für das tumorspezifische Überleben
AS	Assembled Survival	Zusammengesetzte Darstellung des beobachteten, erwarteten, relativen Überlebens
CS	Conditional Survival	Konditionales Survival Überlebenswahrscheinlichkeit unter der Bedingung, einen bestimmten Zeitraum überlebt zu haben
TTP	Time to Progression	Zeit bis erste Progression Beginn: Erstdiagnose Ereignis (Progression): erste(s) Lokal-, Lymphknotenrezidiv, Metastase oder unspezifische Progression
	1-KM	1 minus Kaplan-Meier-Schätzer („umgekehrter“ Kaplan-Meier-Schätzer)
	CI	Kumulative Inzidenz Tod als konkurrierendes Ereignis (nach Kalbfleisch und Prentice)
PPS	Post-Progression Survival	Überleben ab erster Progression (Kaplan-Meier-Schätzer) Beginn (Progression): erste(s) Lokal-, Lymphknotenrezidiv, Metastase oder unspezifische Progression Ereignis: Tod (alle Ursachen)

**Empfohlene Zitierweise**

Tumorregister München. Überleben ICD-10 C03: Zahnfleischtumor [Internet]. 2021 [aktualisiert 03.01.2022].  
Abrufbar von: [https://www.tumorregister-muenchen.de/facts/surv/sC03\\_\\_G-ICD-10-C03-Zahnfleischtumor-Survival.pdf](https://www.tumorregister-muenchen.de/facts/surv/sC03__G-ICD-10-C03-Zahnfleischtumor-Survival.pdf)

**Autorenrechte**

Der Zugang zu den vom Tumorregister München im offenen Internet bereitgestellten Inhalten ist weltweit verfügbar und kostenfrei. Die Dokumente dürfen unter Benennung der Urheberschaft frei heruntergeladen, genutzt, kopiert, gedruckt oder verteilt werden.

**Haftungsausschluss**

Das Tumorregister München übernimmt keinerlei Gewähr für die Aktualität, Korrektheit, Vollständigkeit oder Qualität der im Internet bereitgestellten Inhalte.