

Tumorregister München



- ▶ Inzidenz und Mortalität
- ▶ Auswahlmatrix
- ▶ Homepage
- ▶ English

ICD-10 C37: Thymus-Tumor

Survival

Diagnosejahr	1998-2020
Patienten	341
Erkrankungen	342
Fälle in Auswertung	271
Erstellungsdatum	03.01.2022
Datenbankexport	20.12.2021
Population	4,92 Mio.



Tumorregister München
Bayerisches Krebsregister - Regionalzentrum München
am Klinikum Großhadern/IBE
Marchioninistr. 15
81377 München
Deutschland

<https://www.tumorregister-muenchen.de>

https://www.tumorregister-muenchen.de/facts/surv/sC37__G-ICD-10-C37-Thymus-Tumor-Survival.pdf

Index der Abbildungen und Tabellen

Abb./Tab.		Seite
1a	Relatives Überleben für das Gesamtkollektiv (Grafik)	3
1b	Überleben für das Gesamtkollektiv (Tabelle)	3
2a	Überleben nach Geschlecht (Grafik)	4
2b	Überleben nach Geschlecht (Tabelle)	4
5a	Zeit bis zur ersten Progression (CI) (Grafik)	5
5b	Zeit bis zur ersten Progression (Tabelle)	5
5c	Beobachtetes Überleben ab Progression (Grafik)	6
5d	Beobachtetes Überleben ab Progression (Tabelle)	6

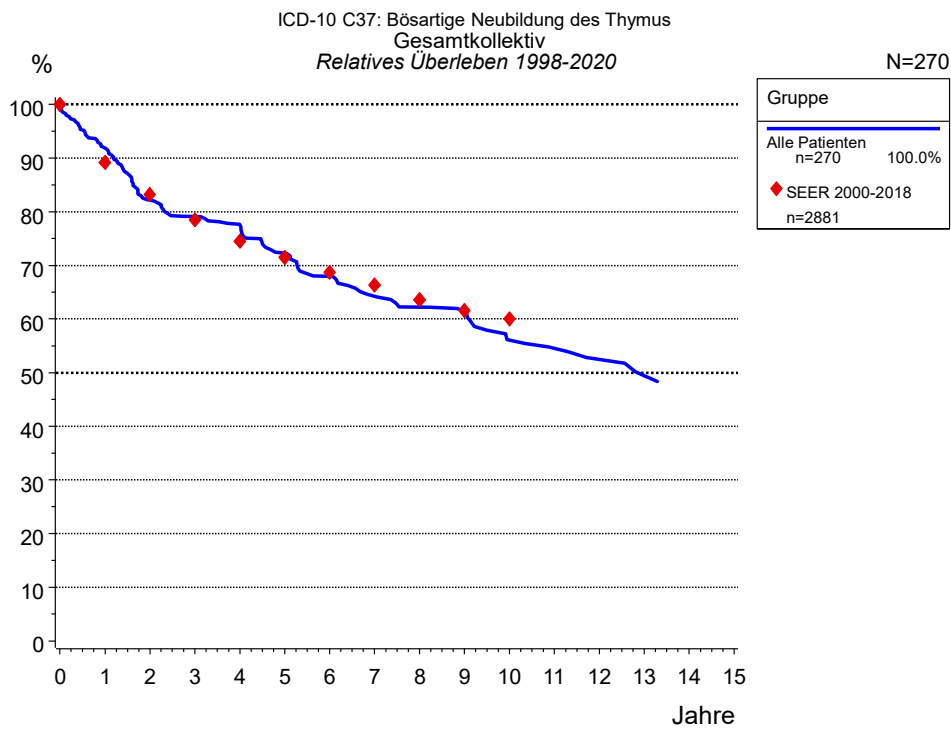


Abb. 1a. Relatives Überleben für das Gesamtkollektiv mit Thymus-Tumor. In der Auswertung befinden sich 270 Patienten aus den Diagnosejahren 1998 bis 2020.

Gruppe		
Alle Patienten n=270		
Jahre	beob. %	rel. %
0	100.0	100.0
1	90.4	91.9
2	79.7	82.2
3	75.8	79.1
4	72.8	77.5
5	67.0	72.3
6	61.9	67.9
7	57.6	64.2
8	54.8	62.2
9	53.3	61.5
10	47.2	56.1
11	45.2	54.5
12	42.8	52.5
13	39.8	49.4
Median	9.2	

Tab. 1b. Beobachtetes (beob.) und relatives (rel.) Überleben für das Gesamtkollektiv mit Thymus-Tumor im Zeitraum 1998-2020 (N=270).

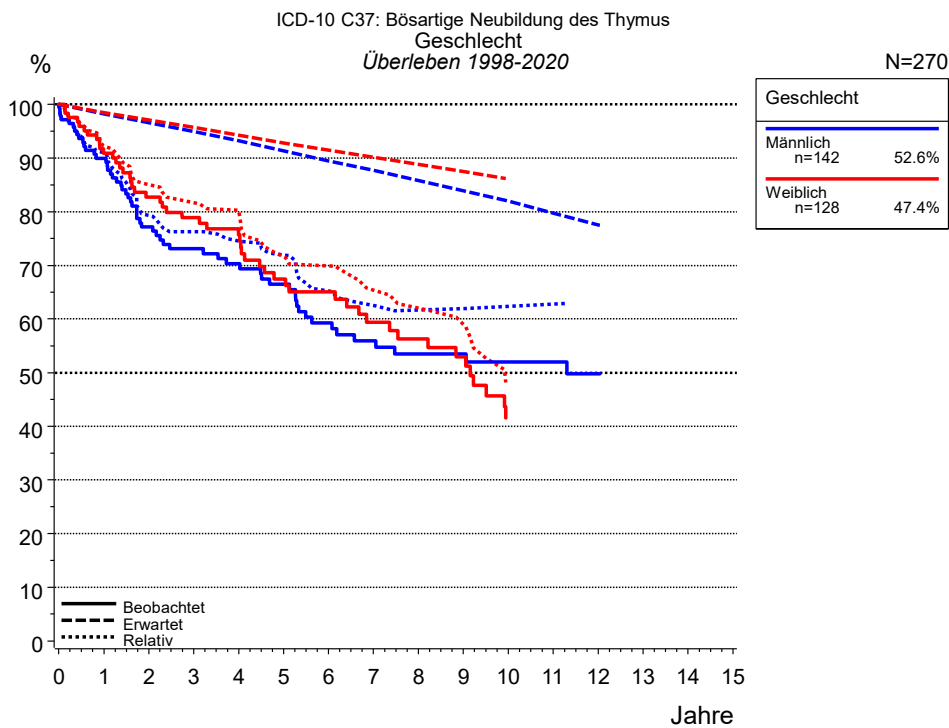


Abb. 2a. Beobachtetes, erwartetes und relatives Überleben für Patienten mit Thymus-Tumor nach Geschlecht. In der Auswertung befinden sich 270 Patienten aus den Diagnosejahren 1998 bis 2020.

Jahre	Geschlecht			
	Männlich n=142		Weiblich n=128	
	beob. %	rel. %	beob. %	rel. %
0	100.0	100.0	100.0	100.0
1	90.0	91.0	90.9	92.3
2	77.2	79.4	82.7	85.0
3	73.1	76.3	78.9	81.7
4	70.3	74.5	75.7	80.1
5	66.5	71.9	67.4	71.6
6	59.3	65.2	65.1	69.9
7	55.9	62.6	59.4	65.4
8	53.5	61.7	56.3	62.1
9	53.5	62.0	53.0	58.9
10	51.9	62.4		
11	51.9	62.8		
12	49.8	62.0		
Median	11.3		9.1	

Tab. 2b. Beobachtetes (beob.) und relatives (rel.) Überleben für Patienten mit Thymus-Tumor nach Geschlecht im Zeitraum 1998-2020 (N=270).

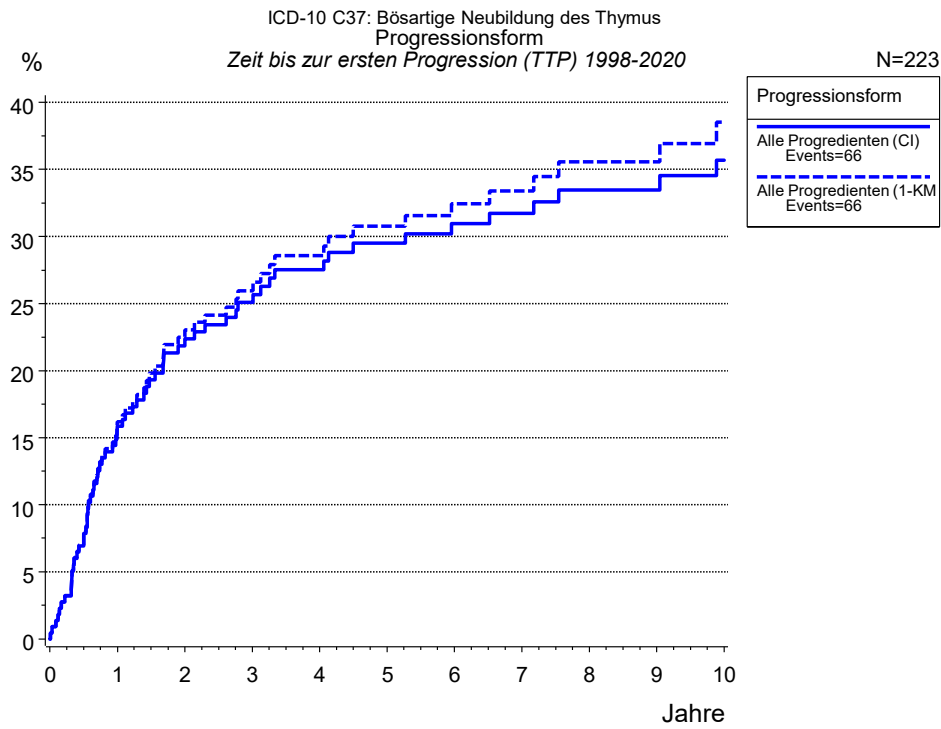


Abb. 5a. Zeit bis zum ersten Progressionsereignis für 223 Patienten mit Thymus-Tumor aus den Diagnosejahrgängen 1998 bis 2020 (bei soliden Tumoren nur M0) geschätzt als kumulative Inzidenzfunktion (CI, durchgezogene Linie) mit Tod als konkurrierendes Risiko und als umgekehrter Kaplan-Meier-Schätzer (1-KM, gestrichelte Linie). Die Häufigkeit der Ereignisse kann aufgrund von Untererfassung unterschätzt sein.

		Progressionsform	
		Alle Progredienten (CI)	Alle Progredienten (1-KM)
N		223	223
Events		66	66
konkurr.		32	
Jahre		%	%
0		0.0	0.0
1		15.9	16.2
2		21.8	22.5
3		25.1	26.0
4		27.5	28.6
5		29.5	30.8
6		31.0	32.4
7		31.7	33.4
8		33.5	35.6
9		33.5	35.6
10		35.7	38.5

Tab. 5b. Zeit bis zur ersten Progression (CI) für Patienten mit Thymus-Tumor im Zeitraum 1998-2020 (N=223) mit gesamter Anzahl von Progressionsereignissen (Events) und von Todesfällen als konkurrierendes Risiko (konkurr.).

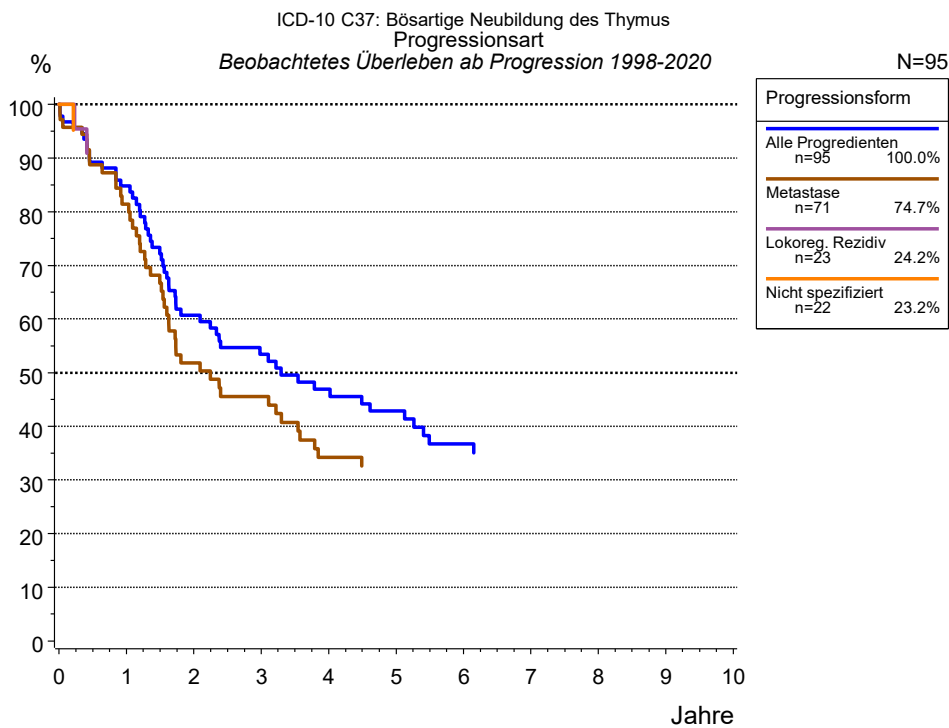


Abb. 5c. Beobachtetes Überleben ab erster Progression für 95 Patienten mit Thymus-Tumor aus den Diagnosejahrgängen 1998 bis 2020. Diese 95 Patienten, für die ein klinischer Hinweis auf ein Progressionsereignis im Krankheitsverlauf vorliegt, entsprechen 35,3 % der 269 ausgewerteten Personen (einschl. M1, n=46, 17,1 %). Nicht berücksichtigt sind 17 Patienten (6,3 %), bei denen die Progression dem Register erst mit der Todesbescheinigung bekannt wurde. Mehrere Progressionsformen bei einem Patienten sind möglich, die auch in zeitlichem Abstand auftreten können. Die nicht spezifizierte Progression wird nur gezählt, wenn sie die erste oder die einzige Progressionsform im Verlauf ist.

Die Dokumentation besitzt häufig nicht die sprachliche Schärfe, um bei soliden Tumoren Lokalrezidive, regionäre Lymphknotenrezidive und Metastasen als Ereignisse unterscheiden zu können. Häufig ist auch „nicht spezifiziert“ zu registrieren. „Alle Progredienten“ sind Patienten, bei denen mindestens ein Ereignis im Krankheitsverlauf bekannt ist (einschl. primärer M1-Befunde). Die Anzahl der tatsächlichen Progressionen wird dabei unterschätzt. Lokalrezidive oder Metastasen sind Ereignisse, deren Summe größer als 100 % ist, weil mehrere Ereignisse im Verlauf auftreten können, ein Patient also in mehreren Kurven berücksichtigt werden kann.

Jahre	Progressionsform			
	Alle Progredienten n=95 %	Metastase n=71 %	Lokoreg. Rezidiv n=23 %	Nicht spezifiziert n=22 %
0	100.0	100.0	100.0	100.0
1	84.8	81.4		
2	60.7	51.8		
3	53.4	45.6		
4	46.9	34.2		
5	42.9			
6	36.8			

Tab. 5d. Beobachtetes Überleben ab erster Progression für Patienten mit Thymus-Tumor im Zeitraum 1998-2020 (N=95).

Abkürzungen

TRM	Tumorregister München	
NCI	National Cancer Institute, USA	
SEER	Surveillance, Epidemiology, and End Results, USA	
UICC	Union for International Cancer Control, Genf	
DCO	Death certificate only	Diagnose ausschließlich aus Todesbescheinigung bekannt
k.A.	Keine Angabe	
o.n.A.	Ohne nähere Angabe	
OS	Overall/Observed Survival	Gesamtüberleben/beobachtetes Überleben (Kaplan-Meier-Schätzer) Beginn: Erstdiagnose Ereignis: Tod (alle Ursachen)
RS	Relative Survival	Relatives Überleben, relativ zur „Normalbevölkerung“, Quotient aus beobachtetem und zu erwartendem Überleben (Ederer II-Methode), Schätzung für das tumorspezifische Überleben
AS	Assembled Survival	Zusammengesetzte Darstellung des beobachteten, erwarteten, relativen Überlebens
CS	Conditional Survival	Konditionales Survival Überlebenswahrscheinlichkeit unter der Bedingung, einen bestimmten Zeitraum überlebt zu haben
TTP	Time to Progression	Zeit bis erste Progression Beginn: Erstdiagnose Ereignis (Progression): erste(s) Lokal-, Lymphknotenrezidiv, Metastase oder unspezifische Progression
	1-KM	1 minus Kaplan-Meier-Schätzer („umgekehrter“ Kaplan-Meier-Schätzer)
	CI	Kumulative Inzidenz Tod als konkurrierendes Ereignis (nach Kalbfleisch und Prentice)
PPS	Post-Progression Survival	Überleben ab erster Progression (Kaplan-Meier-Schätzer) Beginn (Progression): erste(s) Lokal-, Lymphknotenrezidiv, Metastase oder unspezifische Progression Ereignis: Tod (alle Ursachen)

Empfohlene Zitierweise

Tumorregister München. Überleben ICD-10 C37: Thymus-Tumor [Internet]. 2021 [aktualisiert 03.01.2022].
Abrufbar von: https://www.tumorregister-muenchen.de/facts/surv/sC37__G-ICD-10-C37-Thymus-Tumor-Survival.pdf

Autorenrechte

Der Zugang zu den vom Tumorregister München im offenen Internet bereitgestellten Inhalten ist weltweit verfügbar und kostenfrei. Die Dokumente dürfen unter Benennung der Urheberschaft frei heruntergeladen, genutzt, kopiert, gedruckt oder verteilt werden.

Haftungsausschluss

Das Tumorregister München übernimmt keinerlei Gewähr für die Aktualität, Korrektheit, Vollständigkeit oder Qualität der im Internet bereitgestellten Inhalte.