

# Tumorregister München



- ▶ Inzidenz und Mortalität
- ▶ Auswahlmatrix
- ▶ Homepage
- ▶ *English*

## ICD-10 C18: Kolonkarzinom

### Survival

Diagnosejahr	1988-1997	1998-2020
Patienten	6 334	40 203
Erkrankungen	6 410	41 105
Fälle in Auswertung	5 550	30 033
Erstellungsdatum	03.01.2022	
Datenbankexport	20.12.2021	
Population	4,92 Mio.	



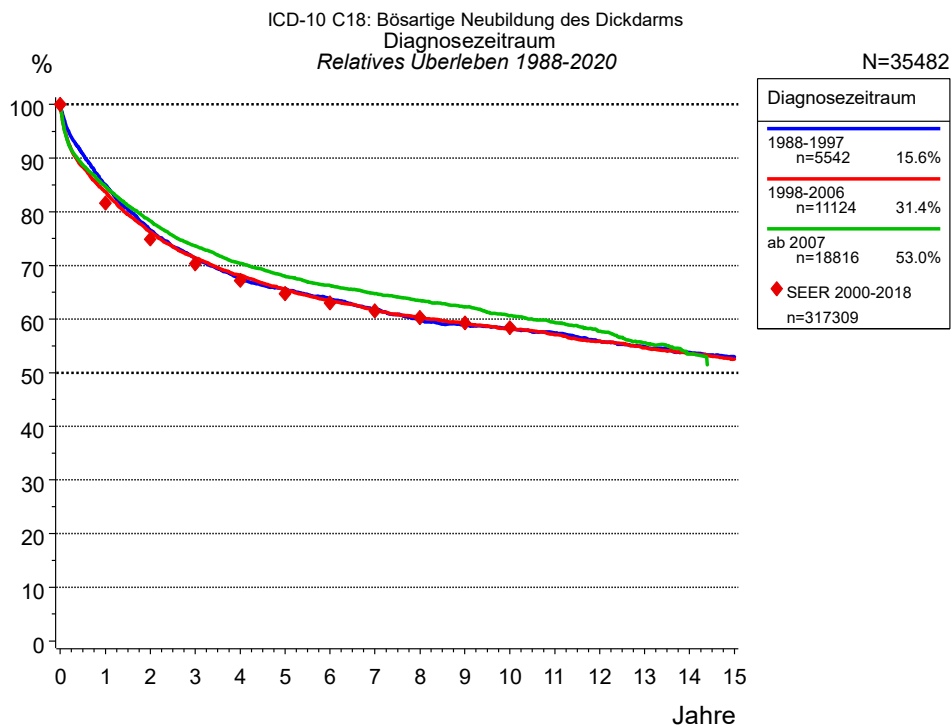
Tumorregister München  
Bayerisches Krebsregister - Regionalzentrum München  
am Klinikum Großhadern/IBE  
Marchioninstr. 15  
81377 München  
Deutschland

<https://www.tumorregister-muenchen.de>

[https://www.tumorregister-muenchen.de/facts/surv/sC18\\_\\_G-ICD-10-C18-Kolonkarzinom-Survival.pdf](https://www.tumorregister-muenchen.de/facts/surv/sC18__G-ICD-10-C18-Kolonkarzinom-Survival.pdf)

## Index der Abbildungen und Tabellen

Abb./Tab.	Seite
1a Relatives Überleben nach Diagnosezeitraum (Grafik)	3
1b Überleben nach Diagnosezeitraum (Tabelle)	3
2a Überleben nach Geschlecht (Grafik)	4
2b Überleben nach Geschlecht (Tabelle)	4
3a Beobachtetes Überleben nach Altersgruppe (Grafik)	5
3b Relatives Überleben nach Altersgruppe (Grafik)	5
3c Überleben nach Altersgruppe (Tabelle)	6
4a Relatives Überleben nach UICC (Grafik)	7
4b Überleben nach UICC (Tabelle)	7
4c Konditionales Überleben nach UICC (Grafik)	8
4d Konditionales Überleben nach UICC (Tabelle)	8
4g Relatives Überleben nach TNM-Kategorie ab 1998 (Grafik)	9
4h Überleben nach TNM-Kategorie ab 1998 (Tabelle)	9
4i Relatives Überleben nach TNM-Kategorie ab 1998 (Grafik)	11
4j Überleben nach TNM-Kategorie ab 1998 (Tabelle)	11
5a Zeit bis zur ersten Progression (CI) (Grafik)	13
5b Zeit bis zur ersten Progression (Tabelle)	13
5c Beobachtetes Überleben ab Progression (Grafik)	15
5d Beobachtetes Überleben ab Progression (Tabelle)	15
5e Beobachtetes Überleben ab Progression nach Zeitraum Progression (Grafik)	16
5f Beobachtetes Überleben ab Progression nach Zeitraum Progression (Tabelle)	16



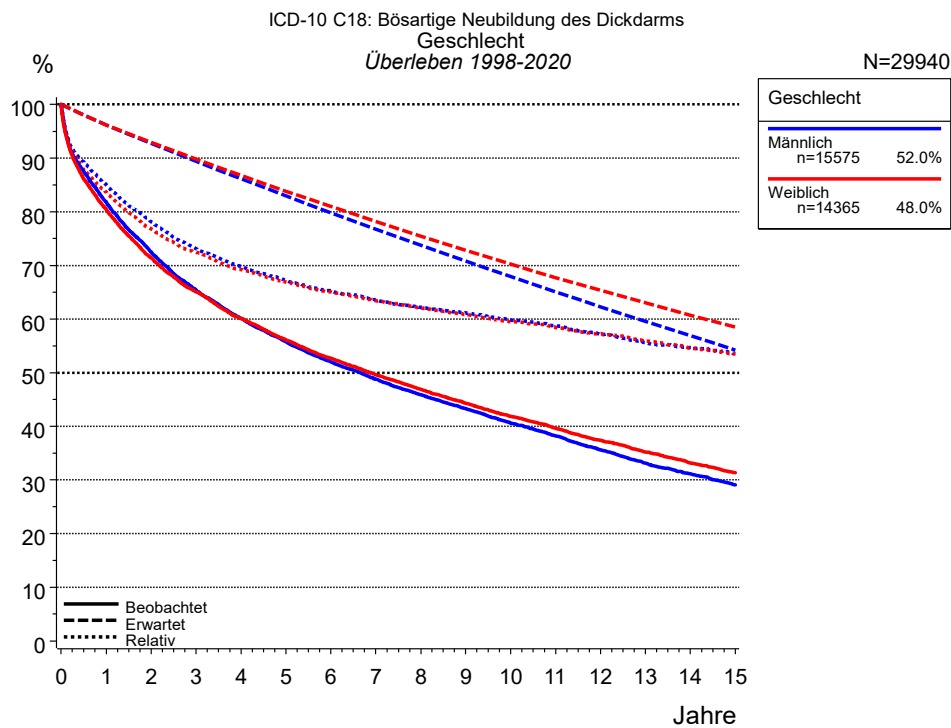
**Abb. 1a.** Relatives Überleben für Patienten mit Kolonkarzinom nach Diagnosezeitraum. In der Auswertung befinden sich 35 482 Patienten aus den Diagnosejahrgängen 1988 bis 2020.

Die farbigen Symbole repräsentieren zum Vergleich die Survival-Ergebnisse des SEER-Programms (Surveillance, Epidemiology, and End Results) des National Cancer Institute (NCI) der USA, zusammengefasst für die Diagnosejahrgänge 2000 bis 2018.

Eingeschlossen sind alle mit klinischen Daten registrierten Patienten, also keine DCO-Fälle. Die Daten ab 1998 haben mit dieser DCO-Einschränkung einen Bevölkerungsbezug. Die historischen Daten der vorausgehenden Perioden können stark selektiert sein, so dass univariate Vergleiche der dargestellten Zeitperioden nur mit Vorsicht zu interpretieren sind. Die verschiedenen Zeitperioden werden dennoch aufbereitet, um insbesondere den Langzeitverlauf des relativen Überlebens im Vergleich zu anderen Tumoren zugänglich zu machen.

Jahre	Diagnosezeitraum					
	1988-1997 n=5542		1998-2006 n=11124		ab 2007 n=18816	
	beob. %	rel. %	beob. %	rel. %	beob. %	rel. %
0	100.0	100.0	100.0	100.0	100.0	100.0
1	81.7	85.0	80.4	83.8	81.6	84.8
2	70.9	76.5	70.6	76.2	72.8	78.3
3	63.7	71.4	63.7	71.4	66.1	73.6
4	58.1	67.5	58.7	68.2	61.0	70.4
5	54.4	65.6	54.5	65.6	56.9	68.0
6	50.9	63.7	50.8	63.4	53.4	66.2
7	47.6	61.8	47.6	61.7	50.3	64.7
8	44.2	59.7	44.8	60.3	47.5	63.5
9	42.0	58.9	42.3	59.2	44.9	62.3
10	39.9	58.2	40.0	58.1	42.0	60.6
11	37.9	57.4	37.7	57.1	39.5	59.4
12	35.5	55.9	35.5	55.8	36.8	57.7
13	33.6	54.8	33.3	54.6	34.1	55.5
14	31.6	53.8	31.3	53.5	31.6	53.5
15	29.9	53.0	29.5	52.5		
Median	6.3		6.2		7.1	

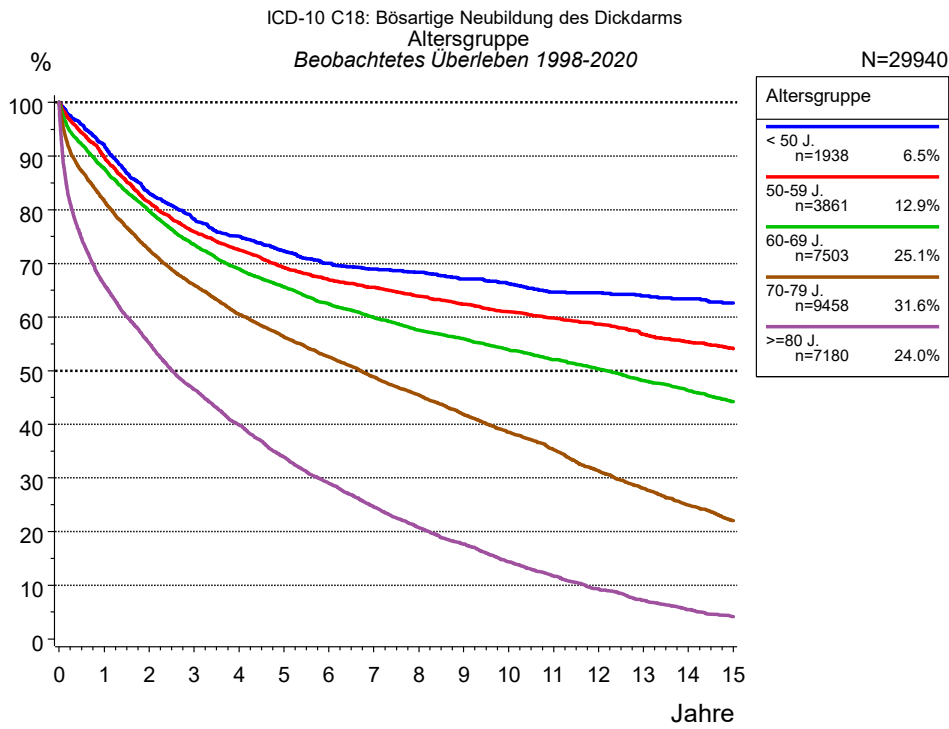
**Tab. 1b.** Beobachtetes (beob.) und relatives (rel.) Überleben für Patienten mit Kolonkarzinom nach Diagnosezeitraum im Zeitraum 1988-2020 (N=35 482).



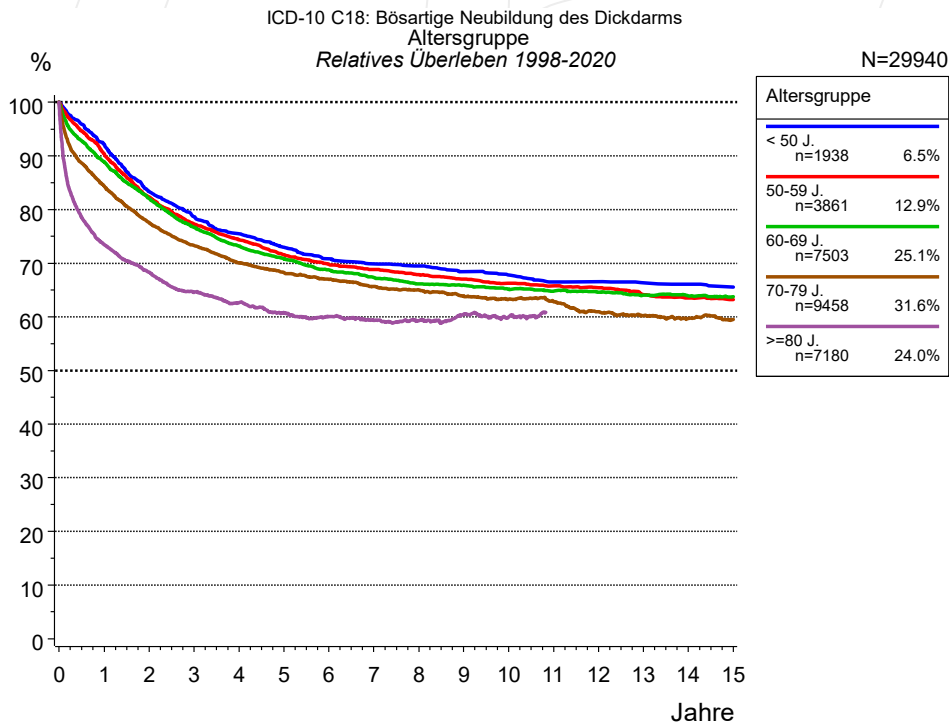
**Abb. 2a.** Beobachtetes, erwartetes und relatives Überleben für Patienten mit Kolonkarzinom nach Geschlecht. In der Auswertung befinden sich 29 940 Patienten aus den Diagnosejahrgängen 1998 bis 2020.

Jahre	Geschlecht			
	Männlich n=15575		Weiblich n=14365	
	beob. %	rel. %	beob. %	rel. %
0	100.0	100.0	100.0	100.0
1	81.8	85.1	80.4	83.6
2	72.5	78.1	71.4	76.9
3	65.4	73.1	65.1	72.4
4	60.2	69.8	60.1	69.2
5	55.8	67.2	56.1	66.9
6	52.1	65.2	52.7	65.0
7	48.8	63.6	49.6	63.4
8	45.9	62.2	46.9	62.1
9	43.3	61.2	44.3	60.8
10	40.6	59.8	41.8	59.5
11	38.2	58.7	39.6	58.4
12	35.6	57.1	37.4	57.2
13	33.2	55.6	35.2	55.9
14	31.1	54.6	33.1	54.5
15	29.1	53.6	31.3	53.5
Median	6.7		6.9	

**Tab. 2b.** Beobachtetes (beob.) und relatives (rel.) Überleben für Patienten mit Kolonkarzinom nach Geschlecht im Zeitraum 1998-2020 (N=29 940).



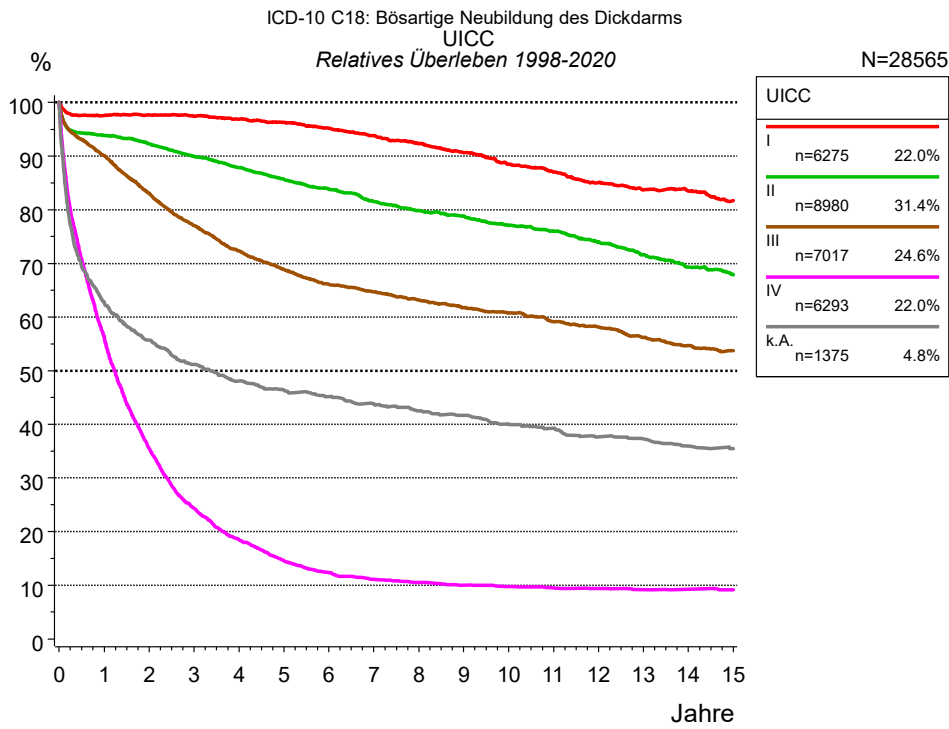
**Abb. 3a.** Beobachtetes Überleben für Patienten mit Kolonkarzinom nach Altersgruppe. In der Auswertung befinden sich 29 940 Patienten aus den Diagnosejahren 1998 bis 2020.



**Abb. 3b.** Relatives Überleben für Patienten mit Kolonkarzinom nach Altersgruppe. In der Auswertung befinden sich 29 940 Patienten aus den Diagnosejahren 1998 bis 2020.

Jahre	Altersgruppe									
	< 50 J. n=1938		50-59 J. n=3861		60-69 J. n=7503		70-79 J. n=9458		>=80 J. n=7180	
	beob. %	rel. %	beob. %	rel. %	beob. %	rel. %	beob. %	rel. %	beob. %	rel. %
0	100.0	100.0	100.0	100.0	100.0	100.0	100.0	100.0	100.0	100.0
1	92.0	92.1	89.9	90.4	87.7	88.9	81.7	84.4	66.1	73.5
2	83.1	83.3	81.4	82.3	79.8	82.0	72.5	77.5	55.2	68.3
3	78.3	78.6	75.9	77.3	73.5	76.7	66.0	73.3	46.5	64.6
4	75.0	75.5	72.5	74.3	69.0	73.2	60.5	70.1	39.9	62.7
5	72.3	73.0	69.2	71.6	65.6	70.8	56.3	68.2	33.9	60.8
6	70.0	70.8	66.9	69.8	62.5	68.8	52.6	67.0	29.0	60.1
7	68.9	69.9	65.5	68.9	59.9	67.3	48.8	65.7	24.5	59.2
8	68.3	69.5	63.9	67.8	57.5	66.1	45.5	65.0	20.7	59.2
9	67.1	68.5	62.4	67.0	55.9	65.9	41.8	63.9	17.6	60.5
10	66.2	67.8	61.0	66.2	53.9	65.2	38.5	63.3	14.3	60.0
11	64.7	66.5	59.8	65.8	52.0	64.8	35.2	62.8	11.7	60.7
12	64.5	66.6	58.7	65.4	50.3	64.6	31.3	60.9	9.3	60.9
13	63.9	66.3	56.7	64.1	48.1	64.0	28.0	60.2	7.2	61.0
14	63.4	66.1	55.4	63.5	46.2	63.9	24.9	59.6	5.4	61.2
15	62.6	65.5	54.1	63.2	44.2	63.7	22.0	59.6	4.1	63.9
Median			18.9		12.1		6.7		2.5	

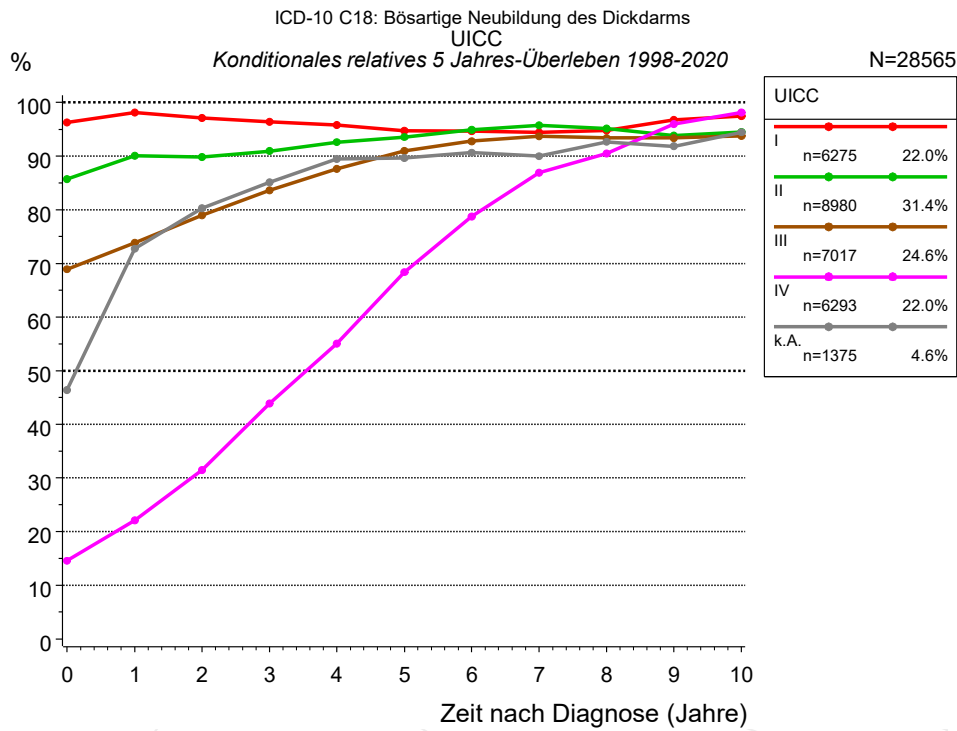
**Tab. 3c.** Beobachtetes (beob.) und relatives (rel.) Überleben für Patienten mit Kolonkarzinom nach Altersgruppe im Zeitraum 1998-2020 (N=29 940).



**Abb. 4a.** Relatives Überleben für Patienten mit Kolonkarzinom nach UICC. 28 695 von 29 940 Patienten aus den Diagnosejahrgängen 1998 bis 2020 besitzen Angaben zu diesem Merkmal, für 28 565 Personen wurde eine Klassifikation erstellt. Die graue Linie repräsentiert 1 375 Patienten ohne auswertbare Angaben zum Merkmal UICC (4,6 % von 29 940 Patienten, die übrigen Prozentangaben beziehen sich auf n=28 565).

Jahre	UICC									
	I n=6275		II n=8980		III n=7017		IV n=6293		k.A. n=1375	
	beob. %	rel. %	beob. %	rel. %	beob. %	rel. %	beob. %	rel. %	beob. %	rel. %
0	100.0	100.0	100.0	100.0	100.0	100.0	100.0	100.0	100.0	100.0
1	94.4	97.6	89.9	93.9	86.7	90.1	54.3	56.2	59.1	62.8
2	91.5	97.7	84.9	92.3	77.2	83.0	33.4	35.5	50.1	55.7
3	88.3	97.5	79.5	89.9	69.2	77.1	22.3	24.3	44.3	51.2
4	84.8	96.9	74.6	87.9	62.7	72.3	16.6	18.5	40.2	48.1
5	81.4	96.3	69.9	85.7	57.8	68.9	12.7	14.5	37.5	46.4
6	77.6	95.2	65.6	83.9	53.5	66.1	10.6	12.4	35.4	45.2
7	73.7	93.8	61.2	81.5	50.6	64.7	9.2	11.1	33.4	43.8
8	69.9	92.3	57.5	79.9	47.7	63.2	8.5	10.5	31.3	42.5
9	66.1	90.6	54.4	78.9	45.0	61.8	7.9	10.0	29.8	41.7
10	62.1	88.5	51.0	77.1	42.7	60.8	7.5	9.8	27.9	40.1
11	58.7	87.0	48.1	76.0	40.0	59.1	7.1	9.5	26.6	39.2
12	55.1	85.1	44.9	74.0	37.9	58.1	6.7	9.3	24.7	37.7
13	52.0	83.7	41.6	71.6	35.4	56.2	6.4	9.2	23.9	37.3
14	49.7	83.4	38.5	69.3	33.1	54.7	6.2	9.2	22.4	36.0
15	46.6	81.7	36.0	67.9	31.3	53.7	6.0	9.2	21.4	35.4
Median	13.9		10.4		7.2		1.1		2.1	

**Tab. 4b.** Beobachtetes (beob.) und relatives (rel.) Überleben für Patienten mit Kolonkarzinom nach UICC im Zeitraum 1998-2020 (N=28 565).



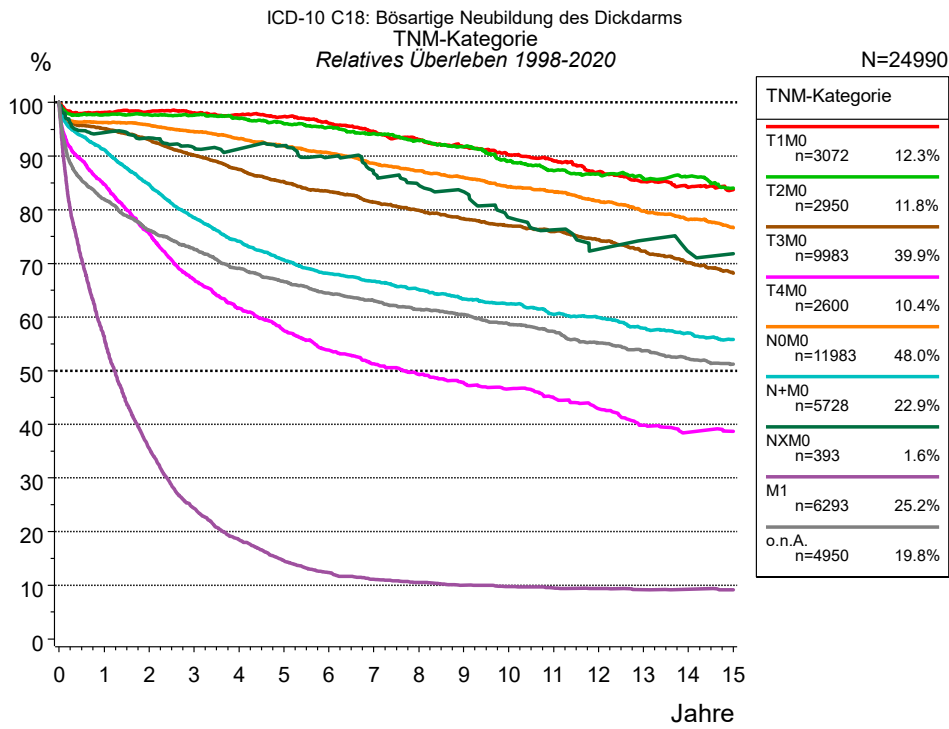
**Abb. 4c.** Konditionales relatives 5 Jahres-Überleben für Patienten mit Kolonkarzinom nach UICC. 28 695 von 29 940 Patienten aus den Diagnosejahrgängen 1998 bis 2020 besitzen Angaben zu diesem Merkmal, für 28 565 Personen wurde eine Klassifikation erstellt. Die graue Linie repräsentiert 1 375 Patienten ohne auswertbare Angaben zum Merkmal UICC (4,6 % von 29 940 Patienten, die übrigen Prozentangaben beziehen sich auf n=28 565).

Jahre	UICC									
	I		II		III		IV		k.A.	
	n	Kond. Surv. % 5 J.	n	Kond. Surv. % 5 J.	n	Kond. Surv. % 5 J.	n	Kond. Surv. % 5 J.	n	Kond. Surv. % 5 J.
0	6275	96.3	8980	85.7	7017	68.9	6293	14.5	1375	46.4
1	5727	98.1	7853	90.1	5931	73.9	3345	22.1	787	72.7
2	5370	97.1	7129	89.8	5089	79.0	1972	31.4	660	80.3
3	4950	96.4	6366	91.0	4368	83.6	1233	43.9	567	85.1
4	4490	95.8	5666	92.6	3731	87.6	845	55.1	499	89.4
5	4034	94.7	4971	93.6	3210	91.0	593	68.3	447	89.6
6	3655	94.7	4368	94.9	2796	92.8	444	78.7	406	90.6
7	3260	94.5	3817	95.8	2498	93.7	353	86.9	371	90.0
8	2908	94.8	3335	95.2	2198	93.4	296	90.5	335	92.7
9	2532	96.7	2906	93.9	1912	93.4	247	96.0	305	91.8
10	2184	97.4	2517	94.5	1673	93.7	212	98.1	273	94.4

**Tab. 4d.** Konditionales Überleben für Patienten mit Kolonkarzinom nach UICC im Zeitraum 1998-2020 (N=28 565).

Das konditionale relative Überleben repräsentiert die Überlebenschancen z.B. nach 2 oder 5 Jahren im Vergleich zur Normalbevölkerung (=100 %) unter der Bedingung, eine bestimmte Zeit nach Diagnose eines Tumors (x-Achse in Abb. 4a) überlebt zu haben. Damit wird eine Aussage möglich, wie sich das Risiko durch die Tumorerkrankung für ein bestimmtes Patientenkollektiv verringert. So beträgt beispielsweise für Patienten in der Untergruppe UICC=„I“, die mindestens 3 Jahre nach Diagnose des Tumors am Leben sind, die konditionale relative 5 Jahres-Überlebensrate 96.4% (n=4 950).



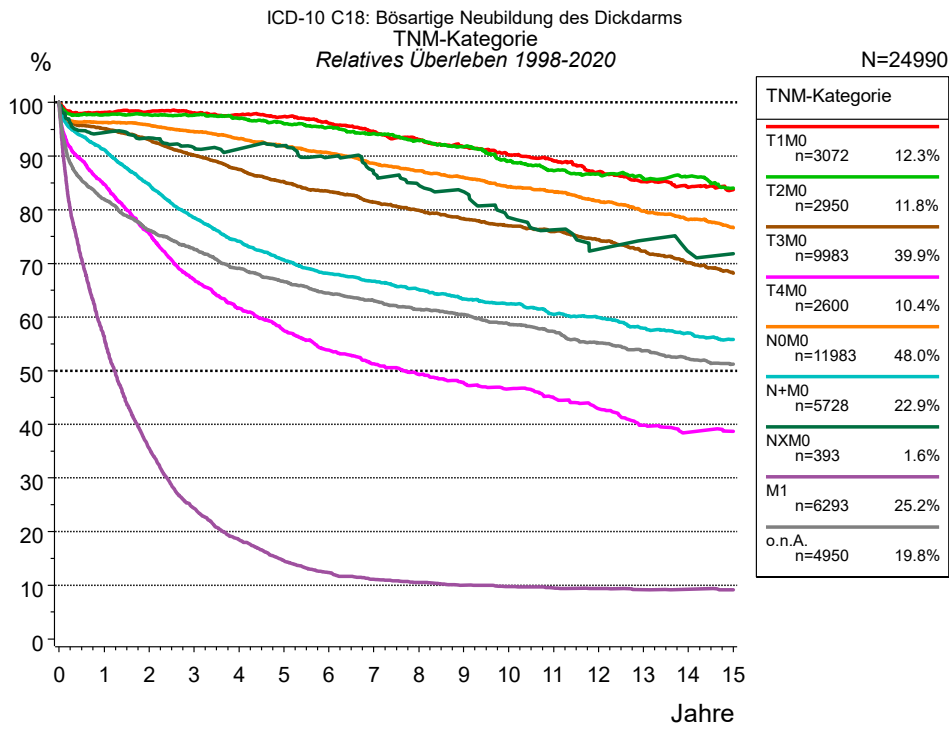


**Abb. 4g.** Relatives Überleben für Patienten mit Kolonkarzinom nach TNM-Kategorie. 28 695 von 29 940 Patienten aus den Diagnosejahrgängen 1998 bis 2020 besitzen Angaben zu diesem Merkmal, für 24 990 Personen wurde eine Klassifikation erstellt. Die Patienten können in mehreren Kategorien gezählt sein, daher ist die Summe der Prozentangaben größer als 100 %. Die graue Linie repräsentiert 4 950 Patienten ohne auswertbare Angaben zum Merkmal TNM-Kategorie (16,5 % von 29 940 Patienten, die übrigen Prozentangaben beziehen sich auf n=24 990).

Jahre	TNM-Kategorie													
	T1M0 n=3072		T2M0 n=2950		T3M0 n=9983		T4M0 n=2600		N0M0 n=11983		N+M0 n=5728		NXM0 n=393	
	beob. %	rel. %	beob. %	rel. %	beob. %	rel. %	beob. %	rel. %	beob. %	rel. %	beob. %	rel. %	beob. %	rel. %
0	100.0	100.0	100.0	100.0	100.0	100.0	100.0	100.0	100.0	100.0	100.0	100.0	100.0	100.0
1	95.4	98.1	94.4	97.7	91.4	95.2	81.2	84.8	92.7	96.3	87.9	91.2	91.8	94.4
2	92.9	98.3	91.2	97.7	86.1	93.1	69.7	75.6	88.9	95.8	78.9	84.8	88.6	93.4
3	90.0	98.0	87.9	97.7	80.3	90.1	59.5	66.9	84.6	94.6	70.7	78.5	84.9	91.6
4	87.0	97.7	84.2	97.0	75.1	87.5	53.0	61.7	80.3	93.3	64.5	74.1	82.4	91.3
5	84.2	97.4	80.2	96.1	70.4	85.3	47.6	57.5	76.2	91.9	59.6	70.7	80.9	91.9
6	80.5	96.1	76.7	95.4	66.2	83.4	43.1	53.8	72.3	90.6	55.5	68.1	76.7	89.8
7	76.7	94.6	72.9	94.2	62.1	81.4	39.7	51.3	68.0	88.6	52.5	66.7	71.9	86.8
8	73.0	93.1	69.1	92.9	58.6	79.9	36.8	49.3	64.4	87.3	49.5	65.1	68.5	84.7
9	69.6	91.8	65.6	91.7	55.2	78.4	34.4	47.8	61.0	86.1	46.5	63.4	65.7	83.4
10	66.0	90.2	61.3	89.1	52.0	77.0	32.3	46.6	57.4	84.3	44.2	62.4	59.4	78.6
11	62.8	89.1	57.7	87.3	49.2	75.9	30.0	44.9	54.4	83.3	41.3	60.5	55.8	76.3
12	59.2	87.1	55.0	86.7	46.2	74.4	27.7	43.0	51.2	81.6	39.4	59.9	50.6	72.6
13	55.8	85.2	52.4	85.8	43.1	72.3	24.8	39.8	47.9	79.7	36.8	57.9	49.5	74.3
14	52.9	84.2	50.3	86.2	40.0	70.1	23.1	38.5	45.0	78.2	34.8	57.0	46.0	72.2
15	50.6	83.7	47.1	84.1	37.2	68.2	22.4	38.7	42.2	76.7	32.8	55.8	44.7	71.8
Median	15.2		14.1		10.8		4.6		12.4		7.8		12.9	

Forts.	TNM-Kategorie			
	M1 n=6293		o.n.A. n=4950	
	beob. %	rel. %	beob. %	rel. %
Jahre				
0	100.0	100.0	100.0	100.0
1	54.3	56.2	78.0	82.0
2	33.4	35.5	69.5	76.2
3	22.3	24.3	63.6	72.6
4	16.6	18.5	58.2	69.1
5	12.7	14.5	54.0	66.7
6	10.6	12.4	50.2	64.4
7	9.2	11.1	47.3	63.1
8	8.5	10.5	44.3	61.4
9	7.9	10.0	41.9	60.5
10	7.5	9.8	39.2	58.8
11	7.1	9.5	36.7	57.3
12	6.7	9.3	33.9	55.1
13	6.4	9.2	31.8	53.7
14	6.2	9.2	29.7	52.3
15	6.0	9.2	27.9	51.3
Median	1.1		6.1	

**Tab. 4h.** Beobachtetes (beob.) und relatives (rel.) Überleben für Patienten mit Kolonkarzinom nach TNM-Kategorie im Zeitraum 1998-2020 (N=24 990).

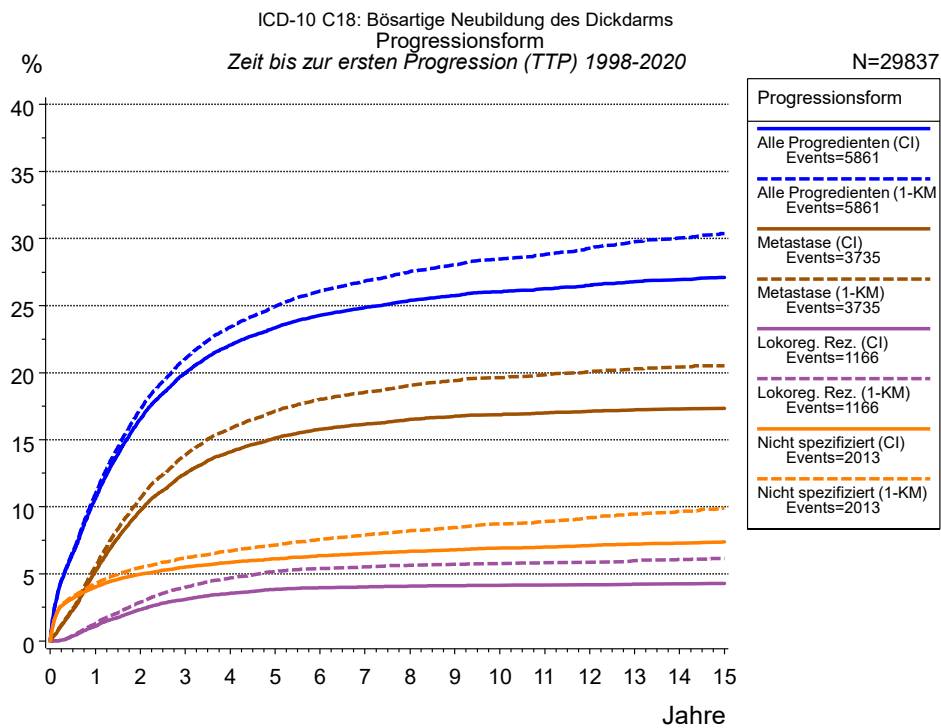


**Abb. 4i.** Relatives Überleben für Patienten mit Kolonkarzinom nach TNM-Kategorie. 28 695 von 29 940 Patienten aus den Diagnosejahren 1998 bis 2020 besitzen Angaben zu diesem Merkmal, für 24 990 Personen wurde eine Klassifikation erstellt. Die Patienten können in mehreren Kategorien gezählt sein, daher ist die Summe der Prozentangaben größer als 100 %. Die graue Linie repräsentiert 4 950 Patienten ohne auswertbare Angaben zum Merkmal TNM-Kategorie (16,5 % von 29 940 Patienten, die übrigen Prozentangaben beziehen sich auf n=24 990).

Jahre	TNM-Kategorie													
	T1M0 n=3072		T2M0 n=2950		T3M0 n=9983		T4M0 n=2600		N0M0 n=11983		N+M0 n=5728		NXM0 n=393	
	beob. %	rel. %	beob. %	rel. %	beob. %	rel. %	beob. %	rel. %	beob. %	rel. %	beob. %	rel. %	beob. %	rel. %
0	100.0	100.0	100.0	100.0	100.0	100.0	100.0	100.0	100.0	100.0	100.0	100.0	100.0	100.0
1	95.4	98.1	94.4	97.7	91.4	95.2	81.2	84.8	92.7	96.3	87.9	91.2	91.8	94.4
2	92.9	98.3	91.2	97.7	86.1	93.1	69.7	75.6	88.9	95.8	78.9	84.8	88.6	93.4
3	90.0	98.0	87.9	97.7	80.3	90.1	59.5	66.9	84.6	94.6	70.7	78.5	84.9	91.6
4	87.0	97.7	84.2	97.0	75.1	87.5	53.0	61.7	80.3	93.3	64.5	74.1	82.4	91.3
5	84.2	97.4	80.2	96.1	70.4	85.3	47.6	57.5	76.2	91.9	59.6	70.7	80.9	91.9
6	80.5	96.1	76.7	95.4	66.2	83.4	43.1	53.8	72.3	90.6	55.5	68.1	76.7	89.8
7	76.7	94.6	72.9	94.2	62.1	81.4	39.7	51.3	68.0	88.6	52.5	66.7	71.9	86.8
8	73.0	93.1	69.1	92.9	58.6	79.9	36.8	49.3	64.4	87.3	49.5	65.1	68.5	84.7
9	69.6	91.8	65.6	91.7	55.2	78.4	34.4	47.8	61.0	86.1	46.5	63.4	65.7	83.4
10	66.0	90.2	61.3	89.1	52.0	77.0	32.3	46.6	57.4	84.3	44.2	62.4	59.4	78.6
11	62.8	89.1	57.7	87.3	49.2	75.9	30.0	44.9	54.4	83.3	41.3	60.5	55.8	76.3
12	59.2	87.1	55.0	86.7	46.2	74.4	27.7	43.0	51.2	81.6	39.4	59.9	50.6	72.6
13	55.8	85.2	52.4	85.8	43.1	72.3	24.8	39.8	47.9	79.7	36.8	57.9	49.5	74.3
14	52.9	84.2	50.3	86.2	40.0	70.1	23.1	38.5	45.0	78.2	34.8	57.0	46.0	72.2
15	50.6	83.7	47.1	84.1	37.2	68.2	22.4	38.7	42.2	76.7	32.8	55.8	44.7	71.8
Median	15.2		14.1		10.8		4.6		12.4		7.8		12.9	

Forts.	TNM-Kategorie			
	M1 n=6293		o.n.A. n=4950	
	beob. %	rel. %	beob. %	rel. %
Jahre				
0	100.0	100.0	100.0	100.0
1	54.3	56.2	78.0	82.0
2	33.4	35.5	69.5	76.2
3	22.3	24.3	63.6	72.6
4	16.6	18.5	58.2	69.1
5	12.7	14.5	54.0	66.7
6	10.6	12.4	50.2	64.4
7	9.2	11.1	47.3	63.1
8	8.5	10.5	44.3	61.4
9	7.9	10.0	41.9	60.5
10	7.5	9.8	39.2	58.8
11	7.1	9.5	36.7	57.3
12	6.7	9.3	33.9	55.1
13	6.4	9.2	31.8	53.7
14	6.2	9.2	29.7	52.3
15	6.0	9.2	27.9	51.3
Median	1.1		6.1	

**Tab. 4j.** Beobachtetes (beob.) und relatives (rel.) Überleben für Patienten mit Kolonkarzinom nach TNM-Kategorie im Zeitraum 1998-2020 (N=24 990).

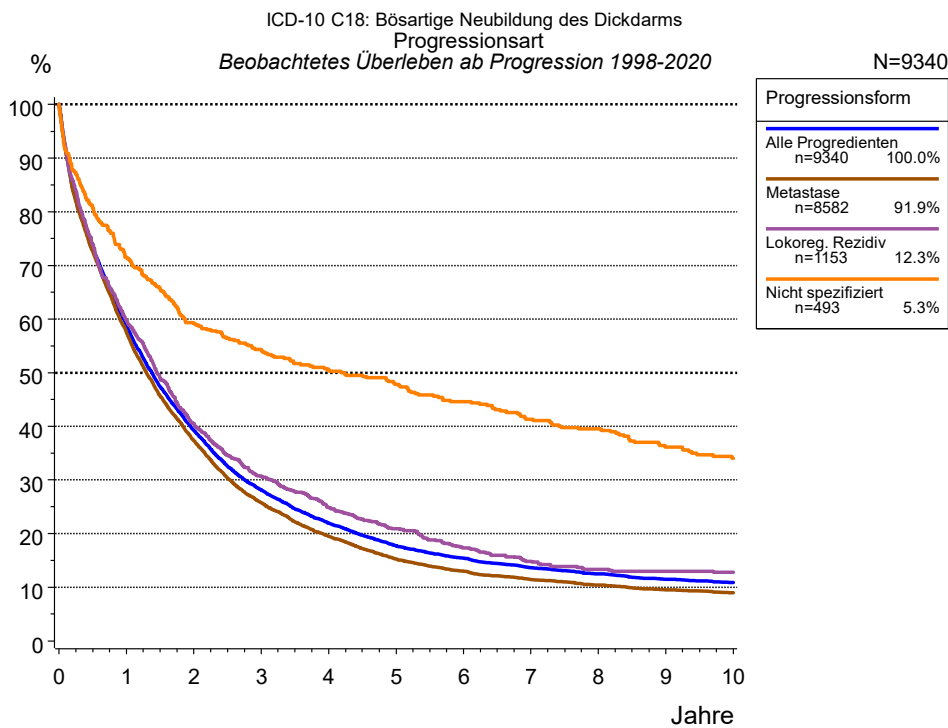


**Abb. 5a.** Zeit bis zum ersten Progressionsereignis für 29 837 Patienten mit Kolonkarzinom aus den Diagnosejahrgängen 1998 bis 2020 (bei soliden Tumoren nur M0) geschätzt als kumulative Inzidenzfunktion (CI, durchgezogene Linie) mit Tod als konkurrierendes Risiko und als umgekehrter Kaplan-Meier-Schätzer (1-KM, gestrichelte Linie). Die Häufigkeit der Ereignisse kann aufgrund von Untererfassung unterschätzt sein.

	Progressionsform						
	Alle Progredienten (CI)	Alle Progredienten (1-KM)	Metastase (CI)	Metastase (1-KM)	Lokoreg. Rez. (CI)	Lokoreg. Rez. (1-KM)	Nicht spezifiziert (CI)
N	23645	23645	23647	23647	29837	29837	29835
Events	5818	5818	3720	3720	1160	1160	1988
konkurr.	6406		8221		15916		15034
Jahre	%	%	%	%	%	%	%
0	0.0	0.0	0.0	0.0	0.0	0.0	0.0
1	10.6	10.9	5.2	5.5	1.1	1.3	4.0
2	16.5	17.3	9.7	10.6	2.3	2.9	5.0
3	20.0	21.0	12.5	13.9	3.1	4.0	5.5
4	22.1	23.4	14.1	15.8	3.6	4.7	5.8
5	23.4	24.9	15.1	17.1	3.8	5.2	6.1
6	24.3	26.1	15.8	18.0	4.0	5.4	6.3
7	24.9	26.8	16.2	18.5	4.0	5.5	6.5
8	25.4	27.5	16.5	19.1	4.1	5.6	6.7
9	25.7	28.0	16.7	19.4	4.1	5.7	6.8
10	26.0	28.5	16.9	19.6	4.2	5.8	6.9
11	26.3	28.8	17.0	19.9	4.2	5.8	7.0
12	26.5	29.3	17.1	20.1	4.2	5.9	7.1
13	26.8	29.8	17.2	20.3	4.2	6.0	7.2
14	27.0	30.1	17.3	20.5	4.3	6.1	7.3
15	27.1	30.4	17.3	20.5	4.3	6.1	7.4

Progressionsform	
Forts.	Nicht
Events	spezifiziert (1- KM)
konkurr.	29835
Jahre	1988
	%
0	0.0
1	4.3
2	5.5
3	6.2
4	6.7
5	7.1
6	7.6
7	7.9
8	8.2
9	8.4
10	8.7
11	8.9
12	9.2
13	9.5
14	9.7
15	9.9

**Tab. 5b.** Zeit bis zur ersten Progression (CI) für Patienten mit Kolonkarzinom im Zeitraum 1998-2020 (N=29 837) mit gesamter Anzahl von Progressionsereignissen (Events) und von Todesfällen als konkurrierendes Risiko (konkurr.).

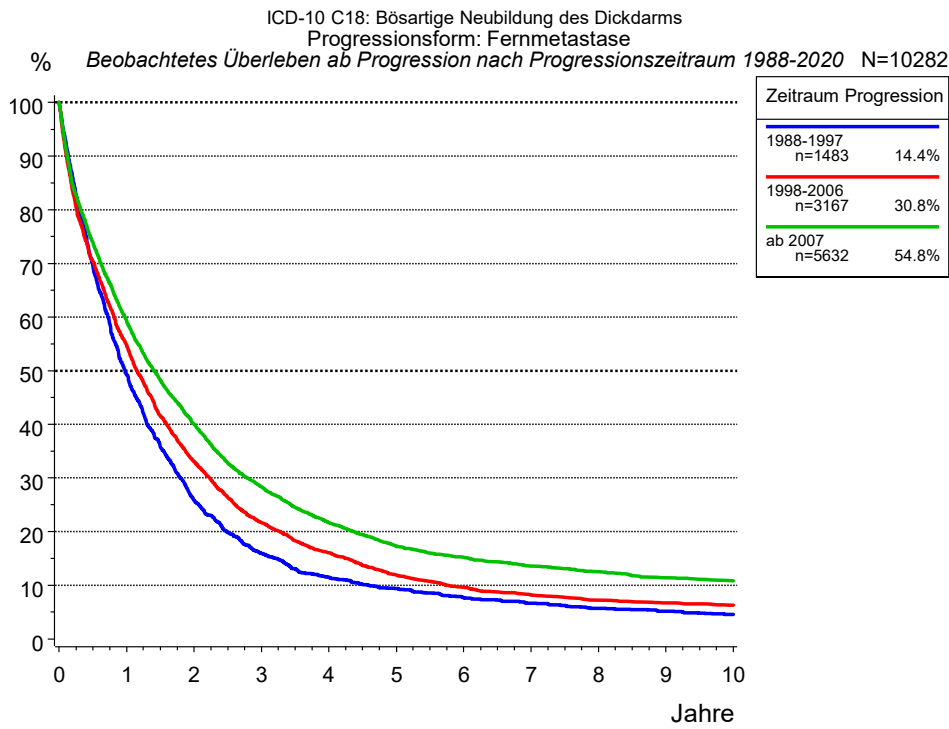


**Abb. 5c.** Beobachtetes Überleben ab erster Progression für 9 340 Patienten mit Kolonkarzinom aus den Diagnosejahrgängen 1998 bis 2020. Diese 9 340 Patienten, für die ein klinischer Hinweis auf ein Progressionsereignis im Krankheitsverlauf vorliegt, entsprechen 31,3 % der 29 837 ausgewerteten Personen (einschl. M1, n=6 192, 20,8 %). Nicht berücksichtigt sind 2 713 Patienten (9,1 %), bei denen die Progression dem Register erst mit der Todesbescheinigung bekannt wurde. Mehrere Progressionsformen bei einem Patienten sind möglich, die auch in zeitlichem Abstand auftreten können. Die nicht spezifizierte Progression wird nur gezählt, wenn sie die erste oder die einzige Progressionsform im Verlauf ist.

Die Dokumentation besitzt häufig nicht die sprachliche Schärfe, um bei soliden Tumoren Lokalrezidive, regionäre Lymphknotenrezidive und Metastasen als Ereignisse unterscheiden zu können. Häufig ist auch „nicht spezifiziert“ zu registrieren. „Alle Progredienten“ sind Patienten, bei denen mindestens ein Ereignis im Krankheitsverlauf bekannt ist (einschl. primärer M1-Befunde). Die Anzahl der tatsächlichen Progressionen wird dabei unterschätzt. Lokalrezidive oder Metastasen sind Ereignisse, deren Summe größer als 100 % ist, weil mehrere Ereignisse im Verlauf auftreten können, ein Patient also in mehreren Kurven berücksichtigt werden kann.

Jahre	Progressionsform			
	Alle Progredienten n=9340 %	Metastase n=8582 %	Lokoreg. Rezidiv n=1153 %	Nicht spezifiziert n=493 %
0	100.0	100.0	100.0	100.0
1	58.9	57.6	59.7	71.5
2	39.2	37.3	40.5	59.2
3	28.2	25.8	30.7	54.3
4	21.9	19.5	24.8	50.5
5	17.7	15.2	20.9	47.8
6	15.4	13.0	17.4	44.6
7	13.6	11.4	14.8	41.3
8	12.5	10.4	13.3	39.5
9	11.5	9.5	13.0	36.2
10	10.9	9.0	12.8	34.1

**Tab. 5d.** Beobachtetes Überleben ab erster Progression für Patienten mit Kolonkarzinom im Zeitraum 1998-2020 (N=9 340).



**Abb. 5e.** Beobachtetes Überleben ab erster Progression (Fernmetastase) für 10 282 Patienten mit Kolonkarzinom aus den Diagnosejahrgängen 1988 bis 2020 nach Zeitraum Progression.

Jahre	Zeitraum Progression		
	1988-1997 n=1483 %	1998-2006 n=3167 %	ab 2007 n=5632 %
0	100.0	100.0	100.0
1	49.2	54.8	59.3
2	25.9	33.1	40.0
3	16.0	21.7	28.3
4	11.4	16.1	21.6
5	9.4	11.9	17.3
6	7.7	9.6	15.2
7	6.6	8.2	13.5
8	5.7	7.2	12.5
9	5.1	6.7	11.4
10	4.6	6.2	10.8

**Tab. 5f.** Beobachtetes Überleben ab erster Progression (Fernmetastase) für Patienten mit Kolonkarzinom im Zeitraum 1988-2020 nach Zeitraum Progression (N=10 282).



**Abkürzungen**

TRM	Tumorregister München	
NCI	National Cancer Institute, USA	
SEER	Surveillance, Epidemiology, and End Results, USA	
UICC	Union for International Cancer Control, Genf	
DCO	Death certificate only	Diagnose ausschließlich aus Todesbescheinigung bekannt
k.A.	Keine Angabe	
o.n.A.	Ohne nähere Angabe	
OS	Overall/Observed Survival	Gesamtüberleben/beobachtetes Überleben (Kaplan-Meier-Schätzer) Beginn: Erstdiagnose Ereignis: Tod (alle Ursachen)
RS	Relative Survival	Relatives Überleben, relativ zur „Normalbevölkerung“, Quotient aus beobachtetem und zu erwartendem Überleben (Ederer II-Methode), Schätzung für das tumorspezifische Überleben
AS	Assembled Survival	Zusammengesetzte Darstellung des beobachteten, erwarteten, relativen Überlebens
CS	Conditional Survival	Konditionales Survival Überlebenswahrscheinlichkeit unter der Bedingung, einen bestimmten Zeitraum überlebt zu haben
TTP	Time to Progression	Zeit bis erste Progression Beginn: Erstdiagnose Ereignis (Progression): erste(s) Lokal-, Lymphknotenrezidiv, Metastase oder unspezifische Progression
	1-KM	1 minus Kaplan-Meier-Schätzer („umgekehrter“ Kaplan-Meier-Schätzer)
	CI	Kumulative Inzidenz Tod als konkurrierendes Ereignis (nach Kalbfleisch und Prentice)
PPS	Post-Progression Survival	Überleben ab erster Progression (Kaplan-Meier-Schätzer) Beginn (Progression): erste(s) Lokal-, Lymphknotenrezidiv, Metastase oder unspezifische Progression Ereignis: Tod (alle Ursachen)

**Empfohlene Zitierweise**

Tumorregister München. Überleben ICD-10 C18: Kolonkarzinom [Internet]. 2021 [aktualisiert 03.01.2022].  
Abrufbar von: [https://www.tumorregister-muenchen.de/facts/surv/sC18\\_\\_G-ICD-10-C18-Kolonkarzinom-Survival.pdf](https://www.tumorregister-muenchen.de/facts/surv/sC18__G-ICD-10-C18-Kolonkarzinom-Survival.pdf)

**Autorenrechte**

Der Zugang zu den vom Tumorregister München im offenen Internet bereitgestellten Inhalten ist weltweit verfügbar und kostenfrei. Die Dokumente dürfen unter Benennung der Urheberschaft frei heruntergeladen, genutzt, kopiert, gedruckt oder verteilt werden.

**Haftungsausschluss**

Das Tumorregister München übernimmt keinerlei Gewähr für die Aktualität, Korrektheit, Vollständigkeit oder Qualität der im Internet bereitgestellten Inhalte.