

Tumorregister München



- ▶ Inzidenz und Mortalität
- ▶ Auswahlmatrix
- ▶ Homepage
- ▶ *English*

ICD-10 C90: Plasmozytom

Survival

Diagnosejahr	1988-1997	1998-2020
Patienten	457	5 237
Erkrankungen	457	5 242
Fälle in Auswertung	393	3 339
Erstellungsdatum	03.01.2022	
Datenbankexport	20.12.2021	
Population	4,92 Mio.	



Tumorregister München
Bayerisches Krebsregister - Regionalzentrum München
am Klinikum Großhadern/IBE
Marchioninstr. 15
81377 München
Deutschland

<https://www.tumorregister-muenchen.de>

https://www.tumorregister-muenchen.de/facts/surv/sC90__G-ICD-10-C90-Plasmozytom-Survival.pdf

Index der Abbildungen und Tabellen

Abb./Tab.		Seite
1a	Relatives Überleben nach Diagnosezeitraum (Grafik)	3
1b	Überleben nach Diagnosezeitraum (Tabelle)	3
2a	Überleben nach Geschlecht (Grafik)	4
2b	Überleben nach Geschlecht (Tabelle)	4
2c	Konditionales Überleben nach Geschlecht (Grafik)	5
2d	Konditionales Überleben nach Geschlecht (Tabelle)	5
3a	Relatives Überleben nach Altersgruppe (Grafik)	6
3b	Überleben nach Altersgruppe (Tabelle)	6
5a	Zeit bis zur ersten Progression (CI) (Grafik)	7
5b	Zeit bis zur ersten Progression (Tabelle)	7
5c	Beobachtetes Überleben ab Progression (Grafik)	8
5d	Beobachtetes Überleben ab Progression (Tabelle)	8
5e	Beobachtetes Überleben ab Progression nach Zeitraum Progression (Grafik)	9
5f	Beobachtetes Überleben ab Progression nach Zeitraum Progression (Tabelle)	9

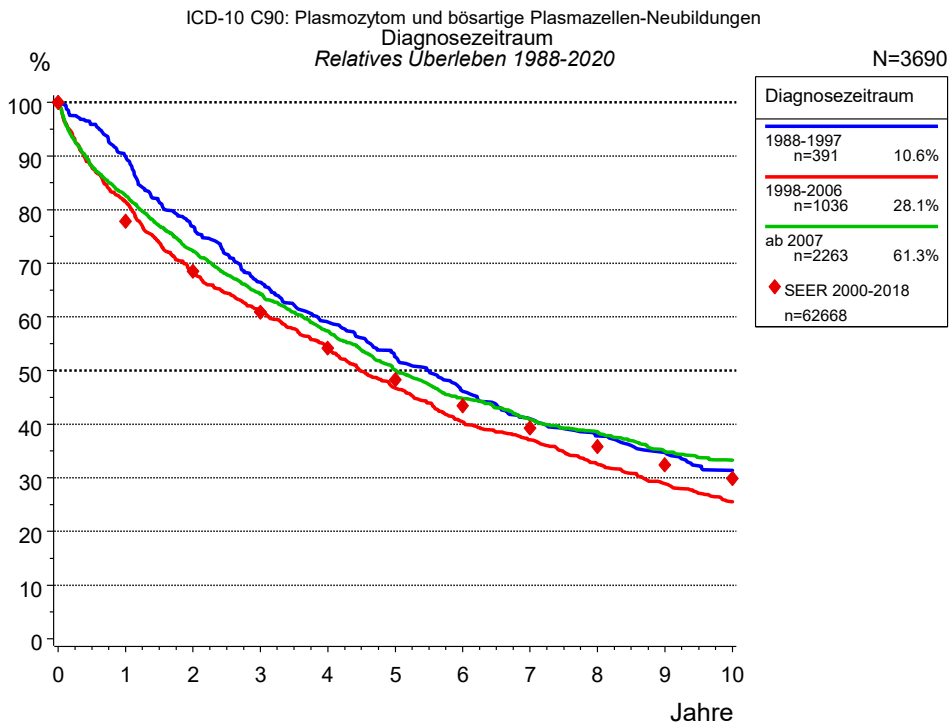


Abb. 1a. Relatives Überleben für Patienten mit Plasmozytom nach Diagnosezeitraum. In der Auswertung befinden sich 3 690 Patienten aus den Diagnosejahrgängen 1988 bis 2020.

Die farbigen Symbole repräsentieren zum Vergleich die Survival-Ergebnisse des SEER-Programms (Surveillance, Epidemiology, and End Results) des National Cancer Institute (NCI) der USA, zusammengefasst für die Diagnosejahrgänge 2000 bis 2018.

Eingeschlossen sind alle mit klinischen Daten registrierten Patienten, also keine DCO-Fälle. Die Daten ab 1998 haben mit dieser DCO-Einschränkung einen Bevölkerungsbezug. Die historischen Daten der vorausgehenden Perioden können stark selektiert sein, so dass univariate Vergleiche der dargestellten Zeitperioden nur mit Vorsicht zu interpretieren sind. Die verschiedenen Zeitperioden werden dennoch aufbereitet, um insbesondere den Langzeitverlauf des relativen Überlebens im Vergleich zu anderen Tumoren zugänglich zu machen.

Jahre	Diagnosezeitraum					
	1988-1997 n=391		1998-2006 n=1036		ab 2007 n=2263	
	beob. %	rel. %	beob. %	rel. %	beob. %	rel. %
0	100.0	100.0	100.0	100.0	100.0	100.0
1	87.8	89.9	79.5	81.5	80.4	82.6
2	73.4	76.8	65.1	68.4	68.8	72.3
3	62.1	66.5	56.8	61.1	59.7	64.3
4	53.9	59.0	49.3	54.2	52.0	57.4
5	47.0	52.5	41.5	46.7	44.4	50.1
6	40.3	46.1	35.1	40.4	38.7	44.8
7	35.2	41.0	31.5	37.1	34.6	40.9
8	31.8	37.8	27.0	32.6	31.9	38.6
9	28.8	34.7	23.6	28.9	28.2	34.9
10	25.4	31.4	20.2	25.5	26.2	33.3
Median	4.6		3.9		4.2	

Tab. 1b. Beobachtetes (beob.) und relatives (rel.) Überleben für Patienten mit Plasmozytom nach Diagnosezeitraum im Zeitraum 1988-2020 (N=3 690).

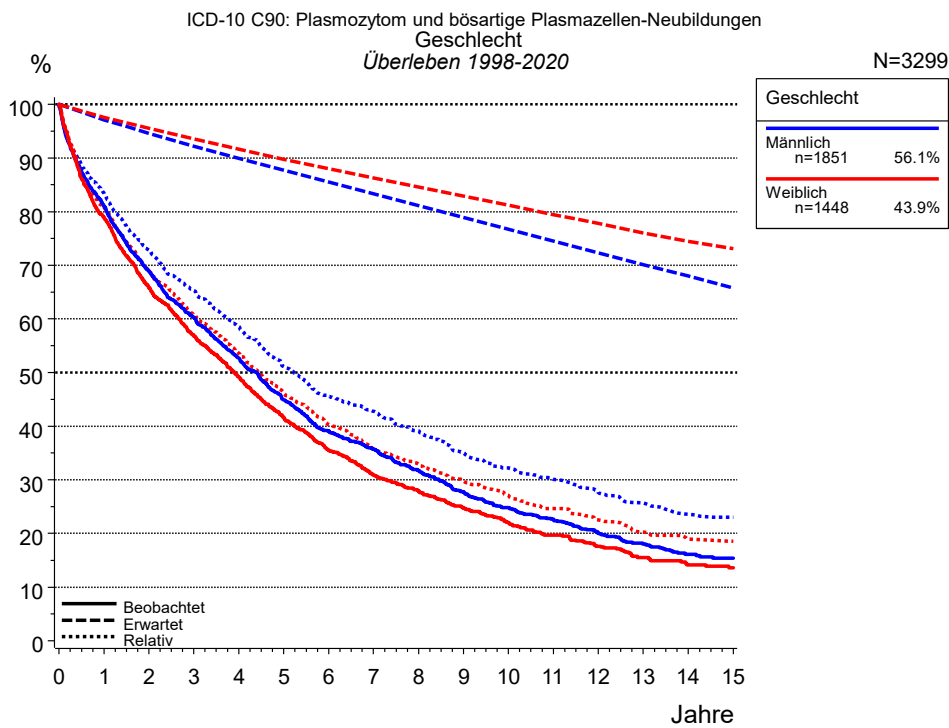


Abb. 2a. Beobachtetes, erwartetes und relatives Überleben für Patienten mit Plasmozytom nach Geschlecht. In der Auswertung befinden sich 3 299 Patienten aus den Diagnosejahrgängen 1998 bis 2020.

Jahre	Geschlecht			
	Männlich n=1851		Weiblich n=1448	
	beob. %	rel. %	beob. %	rel. %
0	100.0	100.0	100.0	100.0
1	81.0	83.4	79.0	80.9
2	69.0	72.8	65.9	68.9
3	60.3	65.3	56.8	60.7
4	52.7	58.6	49.2	53.6
5	44.9	51.1	41.6	46.3
6	39.1	45.7	35.5	40.3
7	35.7	42.8	30.8	35.7
8	31.8	39.1	27.9	32.9
9	27.7	35.0	24.8	29.8
10	24.8	32.2	22.1	27.1
11	22.7	30.2	19.6	24.6
12	20.0	27.6	17.6	22.5
13	18.0	25.7	15.5	20.3
14	16.1	23.6	14.1	19.0
15	15.4	23.1	13.6	18.5
Median	4.4		3.9	

Tab. 2b. Beobachtetes (beob.) und relatives (rel.) Überleben für Patienten mit Plasmozytom nach Geschlecht im Zeitraum 1998-2020 (N=3 299).

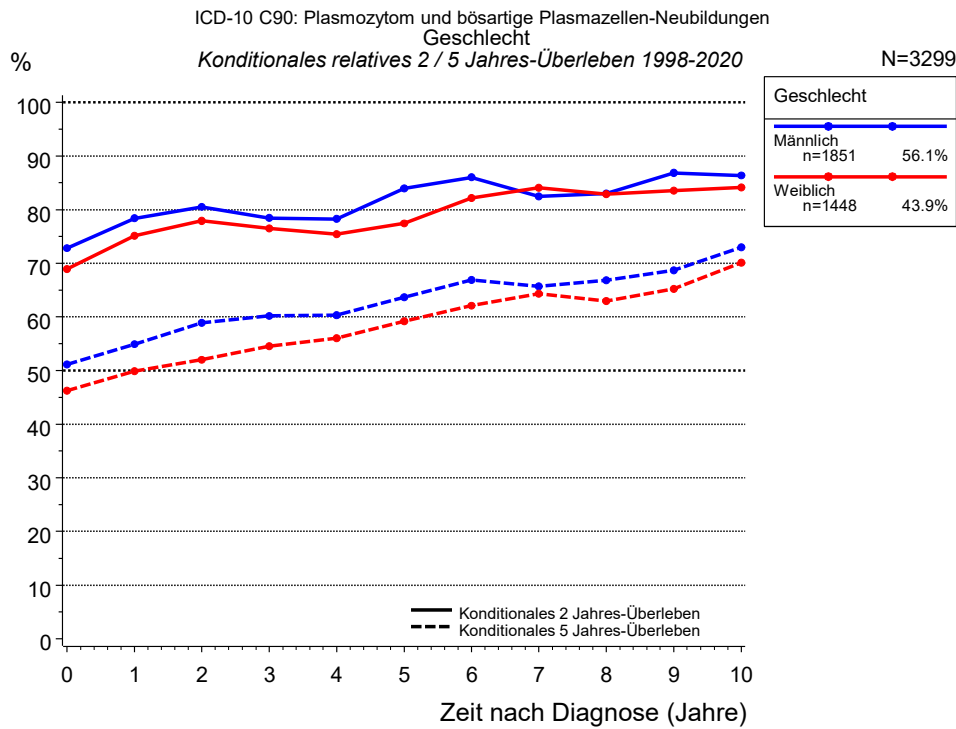


Abb. 2c. Konditionales relatives 2 / 5 Jahres-Überleben für Patienten mit Plasmozytom nach Geschlecht. 3 299 von 3 299 Patienten aus den Diagnosejahrgängen 1998 bis 2020 besitzen Angaben zu diesem Merkmal.

Jahre	Geschlecht					
	n	Männlich		n	Weiblich	
		n	Kond. Surv. %		n	Kond. Surv. %
0	1851	72.8	51.1	1448	68.9	46.3
1	1468	78.4	54.9	1122	75.1	49.9
2	1209	80.5	58.9	900	77.9	52.0
3	1018	78.5	60.2	757	76.5	54.6
4	852	78.3	60.3	625	75.4	56.1
5	687	84.0	63.7	499	77.5	59.2
6	558	86.1	66.9	404	82.2	62.1
7	471	82.5	65.7	323	84.1	64.4
8	379	83.0	66.8	266	82.9	63.0
9	293	86.9	68.7	217	83.6	65.3
10	235	86.4	73.0	169	84.1	70.1

Tab. 2d. Konditionales Überleben für Patienten mit Plasmozytom nach Geschlecht im Zeitraum 1998-2020 (N=3 299).

Das konditionale relative Überleben repräsentiert die Überlebenschance z.B. nach 2 oder 5 Jahren im Vergleich zur Normalbevölkerung (=100 %) unter der Bedingung, eine bestimmte Zeit nach Diagnose eines Tumors (x-Achse in Abb. 2a) überlebt zu haben. Damit wird eine Aussage möglich, wie sich das Risiko durch die Tumorerkrankung für ein bestimmtes Patientenkollektiv verringert. So beträgt beispielsweise für Patienten in der Untergruppe Geschlecht=„Männlich“, die mindestens 3 Jahre nach Diagnose des Tumors am Leben sind, die konditionale relative 2 Jahres-Überlebensrate 78.5% (n=1 018).

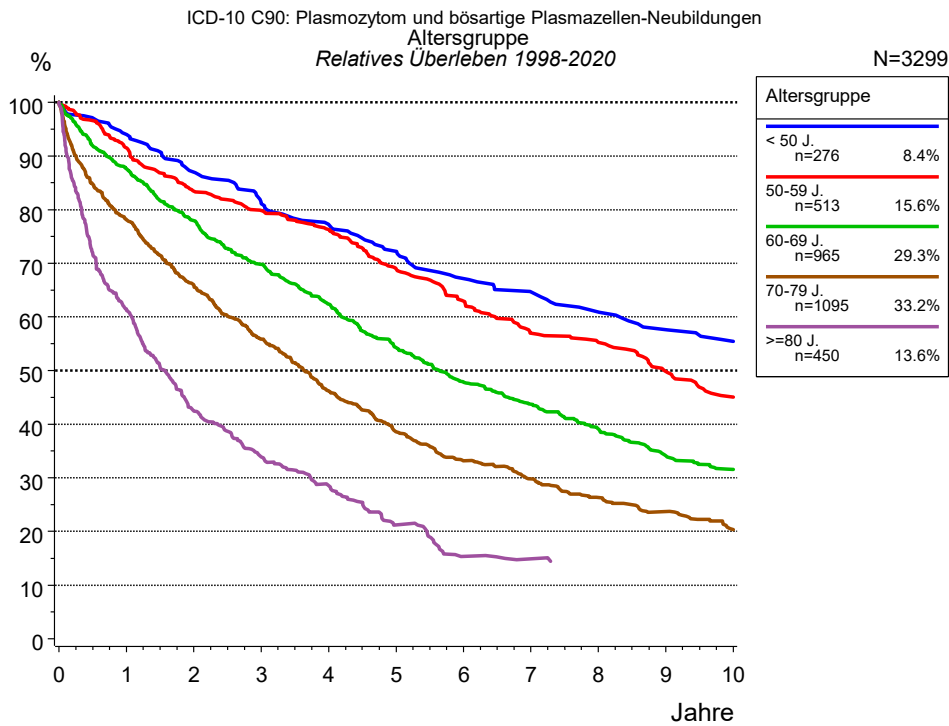


Abb. 3a. Relatives Überleben für Patienten mit Plasmozytom nach Altersgruppe. In der Auswertung befinden sich 3 299 Patienten aus den Diagnosejahrgängen 1998 bis 2020.

Jahre	Altersgruppe									
	< 50 J. n=276		50-59 J. n=513		60-69 J. n=965		70-79 J. n=1095		>=80 J. n=450	
	beob. %	rel. %	beob. %	rel. %	beob. %	rel. %	beob. %	rel. %	beob. %	rel. %
0	100.0	100.0	100.0	100.0	100.0	100.0	100.0	100.0	100.0	100.0
1	94.1	94.0	91.1	91.5	86.5	87.6	75.7	78.1	56.2	61.4
2	86.9	87.0	82.5	83.4	75.8	77.9	61.9	65.9	35.6	42.4
3	81.0	81.2	78.5	79.9	66.9	69.8	50.6	55.9	26.1	33.9
4	76.5	77.2	74.5	76.3	58.9	62.4	40.3	46.2	19.6	28.6
5	71.8	72.3	66.8	69.0	50.3	54.2	32.3	38.6	12.8	21.2
6	66.4	67.1	60.5	63.0	43.6	47.9	26.5	33.2	8.1	15.3
7	63.5	64.7	54.2	57.0	39.0	43.7	22.6	29.8	7.0	14.9
8	60.0	60.9	52.3	55.3	34.2	39.1	18.9	26.3		
9	56.7	57.6	46.6	49.8	29.1	34.2	16.1	23.7		
10	54.2	55.4	41.9	45.1	26.2	31.6	13.0	20.3		
Median	11.4		8.6		5.0		3.1		1.2	

Tab. 3b. Beobachtetes (beob.) und relatives (rel.) Überleben für Patienten mit Plasmozytom nach Altersgruppe im Zeitraum 1998-2020 (N=3 299).

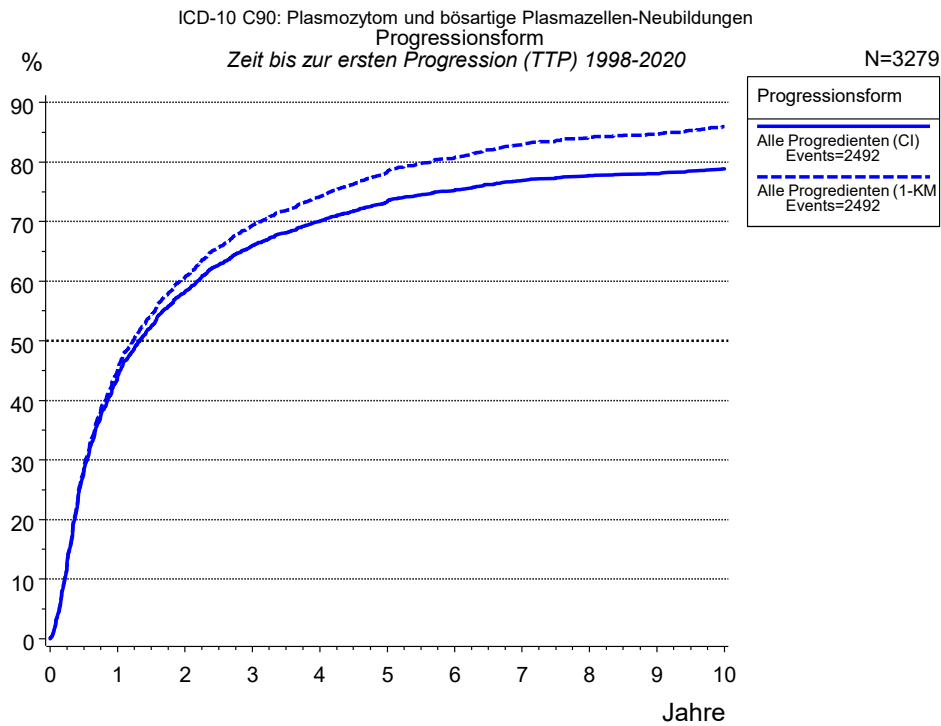


Abb. 5a. Zeit bis zum ersten Progressionsereignis für 3 279 Patienten mit Plasmozytom aus den Diagnosejahrgängen 1998 bis 2020 (bei soliden Tumoren nur M0) geschätzt als kumulative Inzidenzfunktion (CI, durchgezogene Linie) mit Tod als konkurrierendes Risiko und als umgekehrter Kaplan-Meier-Schätzer (1-KM, gestrichelte Linie). Die Häufigkeit der Ereignisse kann aufgrund von Untererfassung unterschätzt sein.

Progressionsform		
	Alle Progredienten (CI)	Alle Progredienten (1-KM)
N	3279	3279
Events	2472	2472
konkurr.	362	
Jahre	%	%
0	0.0	0.0
1	44.0	45.3
2	58.1	60.5
3	65.9	69.3
4	70.0	74.1
5	73.4	78.3
6	75.3	80.8
7	76.9	82.9
8	77.7	84.1
9	78.1	84.6
10	78.9	85.9

Tab. 5b. Zeit bis zur ersten Progression (CI) für Patienten mit Plasmozytom im Zeitraum 1998-2020 (N=3 279) mit gesamter Anzahl von Progressionsereignissen (Events) und von Todesfällen als konkurrierendes Risiko (konkurr.).

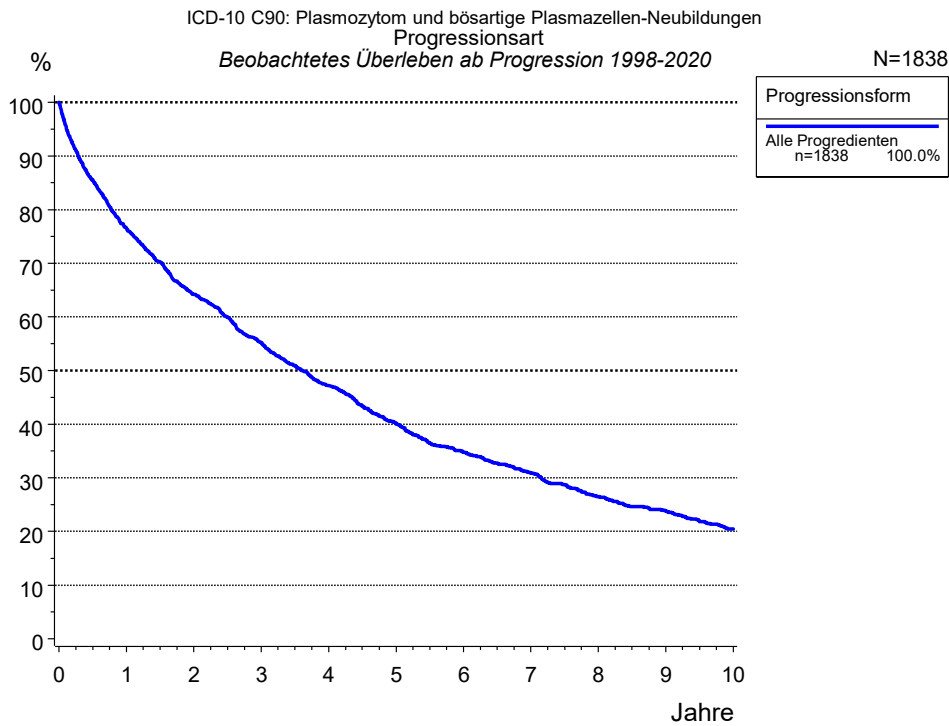


Abb. 5c. Beobachtetes Überleben ab erster Progression für 1 838 Patienten mit Plasmozytom aus den Diagnosejahrgängen 1998 bis 2020. Diese 1 838 Patienten, für die ein klinischer Hinweis auf ein Progressionsereignis im Krankheitsverlauf vorliegt, entsprechen 56,0 % der 3 282 ausgewerteten Personen. Nicht berücksichtigt sind 657 Patienten (20,0 %), bei denen die Progression dem Register erst mit der Todesbescheinigung bekannt wurde.

Die Dokumentation besitzt häufig nicht die sprachliche Schärfe, um bei soliden Tumoren Lokalrezidive, regionäre Lymphknotenrezidive und Metastasen als Ereignisse unterscheiden zu können. Häufig ist auch „nicht spezifiziert“ zu registrieren. „Alle Progredienten“ sind Patienten, bei denen mindestens ein Ereignis im Krankheitsverlauf bekannt ist (einschl. primärer M1-Befunde). Die Anzahl der tatsächlichen Progressionen wird dabei unterschätzt. Lokalrezidive oder Metastasen sind Ereignisse, deren Summe größer als 100 % ist, weil mehrere Ereignisse im Verlauf auftreten können, ein Patient also in mehreren Kurven berücksichtigt werden kann.

Progressionsform	
Alle Progredienten n=1838	
Jahre	%
0	100.0
1	76.5
2	64.3
3	55.2
4	47.2
5	40.1
6	34.8
7	30.9
8	26.5
9	23.8
10	20.5

Tab. 5d. Beobachtetes Überleben ab erster Progression für Patienten mit Plasmozytom im Zeitraum 1998-2020 (N=1 838).

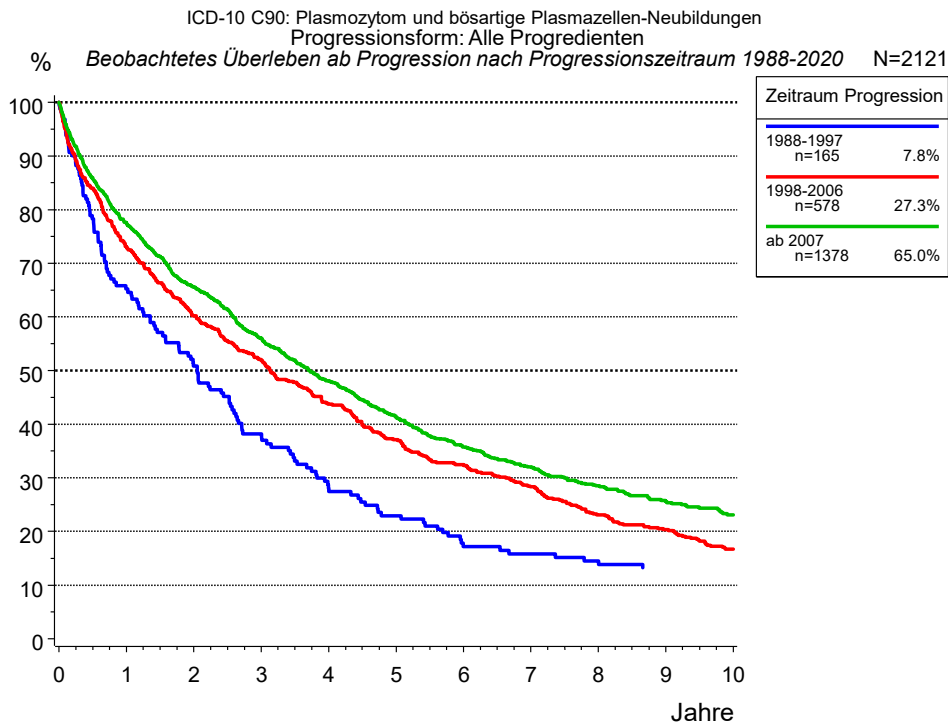


Abb. 5e. Beobachtetes Überleben ab erster Progression (Alle Progredienten) für 2 121 Patienten mit Plasmozytom aus den Diagnosejahrgängen 1988 bis 2020 nach Zeitraum Progression.

Jahre	Zeitraum Progression		
	1988-1997	1988-2006	ab 2007
	n=165 %	n=578 %	n=1378 %
0	100.0	100.0	100.0
1	65.2	73.0	77.5
2	50.8	60.2	65.6
3	38.2	51.9	56.0
4	28.0	43.7	48.1
5	22.9	37.1	41.2
6	17.1	32.5	35.7
7	15.8	28.3	32.0
8	14.5	23.1	28.5
9	13.2	20.4	25.6
10		16.7	23.1

Tab. 5f. Beobachtetes Überleben ab erster Progression (Alle Progredienten) für Patienten mit Plasmozytom im Zeitraum 1988-2020 nach Zeitraum Progression (N=2 121).

Abkürzungen

TRM	Tumorregister München	
NCI	National Cancer Institute, USA	
SEER	Surveillance, Epidemiology, and End Results, USA	
UICC	Union for International Cancer Control, Genf	
DCO	Death certificate only	Diagnose ausschließlich aus Todesbescheinigung bekannt
k.A.	Keine Angabe	
o.n.A.	Ohne nähere Angabe	
OS	Overall/Observed Survival	Gesamtüberleben/beobachtetes Überleben (Kaplan-Meier-Schätzer) Beginn: Erstdiagnose Ereignis: Tod (alle Ursachen)
RS	Relative Survival	Relatives Überleben, relativ zur „Normalbevölkerung“, Quotient aus beobachtetem und zu erwartendem Überleben (Ederer II-Methode), Schätzung für das tumorspezifische Überleben
AS	Assembled Survival	Zusammengesetzte Darstellung des beobachteten, erwarteten, relativen Überlebens
CS	Conditional Survival	Konditionales Survival Überlebenswahrscheinlichkeit unter der Bedingung, einen bestimmten Zeitraum überlebt zu haben
TTP	Time to Progression	Zeit bis erste Progression Beginn: Erstdiagnose Ereignis (Progression): erste(s) Lokal-, Lymphknotenrezidiv, Metastase oder unspezifische Progression
	1-KM	1 minus Kaplan-Meier-Schätzer („umgekehrter“ Kaplan-Meier-Schätzer)
	CI	Kumulative Inzidenz Tod als konkurrierendes Ereignis (nach Kalbfleisch und Prentice)
PPS	Post-Progression Survival	Überleben ab erster Progression (Kaplan-Meier-Schätzer) Beginn (Progression): erste(s) Lokal-, Lymphknotenrezidiv, Metastase oder unspezifische Progression Ereignis: Tod (alle Ursachen)

Empfohlene Zitierweise

Tumorregister München. Überleben ICD-10 C90: Plasmozytom [Internet]. 2021 [aktualisiert 03.01.2022].
Abrufbar von: https://www.tumorregister-muenchen.de/facts/surv/sC90__G-ICD-10-C90-Plasmozytom-Survival.pdf

Autorenrechte

Der Zugang zu den vom Tumorregister München im offenen Internet bereitgestellten Inhalten ist weltweit verfügbar und kostenfrei. Die Dokumente dürfen unter Benennung der Urheberschaft frei heruntergeladen, genutzt, kopiert, gedruckt oder verteilt werden.

Haftungsausschluss

Das Tumorregister München übernimmt keinerlei Gewähr für die Aktualität, Korrektheit, Vollständigkeit oder Qualität der im Internet bereitgestellten Inhalte.