

Abb. 1a: Relatives Überleben für Alle Tumoren (ohne C44) nach Diagnosejahr. In der Auswertung befinden sich 123548 Patienten aus den Diagnosejahrgängen 1998 bis 2007.

Die roten Symbole repräsentieren zum Vergleich die Survival-Ergebnisse des SEER-Programms (Surveillance, Epidemiology, and End Results) des National Cancer Institute (NCI) der USA, zusammengefasst für die Diagnosejahrgänge 1998 bis 2007.

Eingeschlossen sind alle mit klinischen Daten registrierten Patienten, also keine DCO-Fälle. Die Daten ab 1998 haben mit dieser DCO-Einschränkung einen Bevölkerungsbezug. Die historischen Daten der vorausgehenden Perioden können stark selektiert sein, so dass univariate Vergleiche der dargestellten Zeitperioden nur mit Vorsicht zu interpretieren sind. Die verschiedenen Zeitperioden werden dennoch aufbereitet, um insbesondere den Langzeitverlauf des relativen Überlebens im Vergleich zu anderen Tumoren zugänglich zu machen. (Siehe auch "Erläuterungen zu den tumorspezifischen Auswertungen des Tumorregisters München".)

		Diagnosejahr													
		1998 n=9065		1999 n=9009		2000 n=8731		2001 n=9086		2002 n=14913		2003 n=14920		2004 n=15227	
Jahre		beob.	relativ	beob.	relativ	beob.	relativ	beob.	relativ	beob.	relativ	beob.	relativ	beob.	relativ
0		100.0	100.0	100.0	100.0	100.0	100.0	100.0	100.0	100.0	100.0	100.0	100.0	100.0	100.0
1		76.7	79.1	77.8	80.2	79.8	82.1	79.8	82.0	80.4	82.7	79.6	81.8	80.0	82.1
2		67.6	71.6	68.6	72.5	70.8	74.7	70.4	74.2	70.9	74.8	70.5	74.3	70.9	74.5
3		61.9	67.2	62.7	68.0	64.8	70.1	64.8	69.9	65.2	70.6	65.1	70.2	65.2	70.1
4		58.0	64.6	58.5	65.0	60.7	67.3	60.8	67.1	61.3	67.9	60.9	67.3		
5		54.6	62.3	55.0	62.7	56.8	64.5	57.1	64.5	58.0	65.8				
6		51.7	60.5	52.0	60.7	54.0	62.8	54.3	62.7						
7		48.8	58.5	49.5	59.1	51.4	61.2								
8		46.4	57.0	47.2	57.7										
9		44.1	55.5												

		Diagnosejahr					
		2005 n=15107		2006 n=15195		2007 n=12295	
Jahre		beob.	relativ	beob.	relativ	beob.	relativ
0		100.0	100.0	100.0	100.0	100.0	100.0
1		79.3	81.4	78.8	80.9		
2		70.2	73.8				

Tab. 1b: Überleben für Alle Tumoren (ohne C44) nach Diagnosejahr.

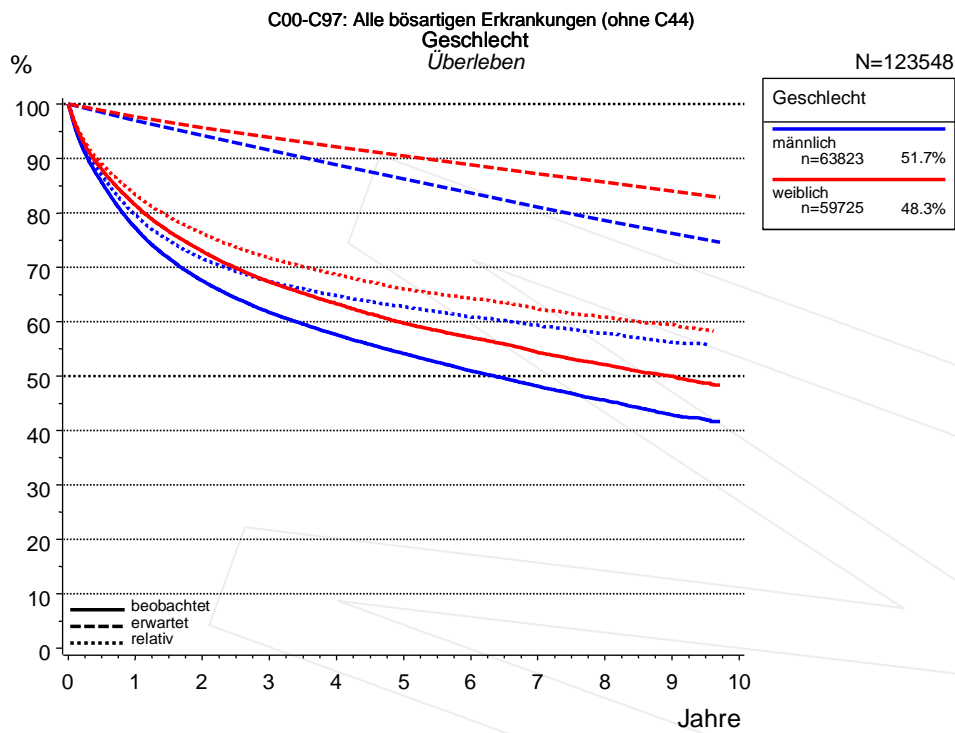


Abb. 2a: Überleben für Alle Tumoren (ohne C44) nach Geschlecht. In der Auswertung befinden sich 123548 Patienten aus den Diagnosejahrgängen 1998 bis 2007.  
(Siehe auch "Erläuterungen zu den tumorspezifischen Auswertungen des Tumorregisters München".)

Jahre	Geschlecht			
	männlich n=63823		weiblich n=59725	
	beob.	relativ	beob.	relativ
0	100.0	100.0	100.0	100.0
1	77.3	79.7	81.4	83.4
2	67.5	71.6	72.9	76.2
3	61.7	67.4	67.3	71.7
4	57.6	64.8	63.3	68.7
5	54.1	62.8	59.7	66.1
6	50.9	60.9	57.1	64.3
7	48.2	59.4	54.3	62.3
8	45.6	57.9	52.1	60.9
9	42.9	56.2	50.0	59.5

Tab. 2b: Überleben für Alle Tumoren (ohne C44) nach Geschlecht.

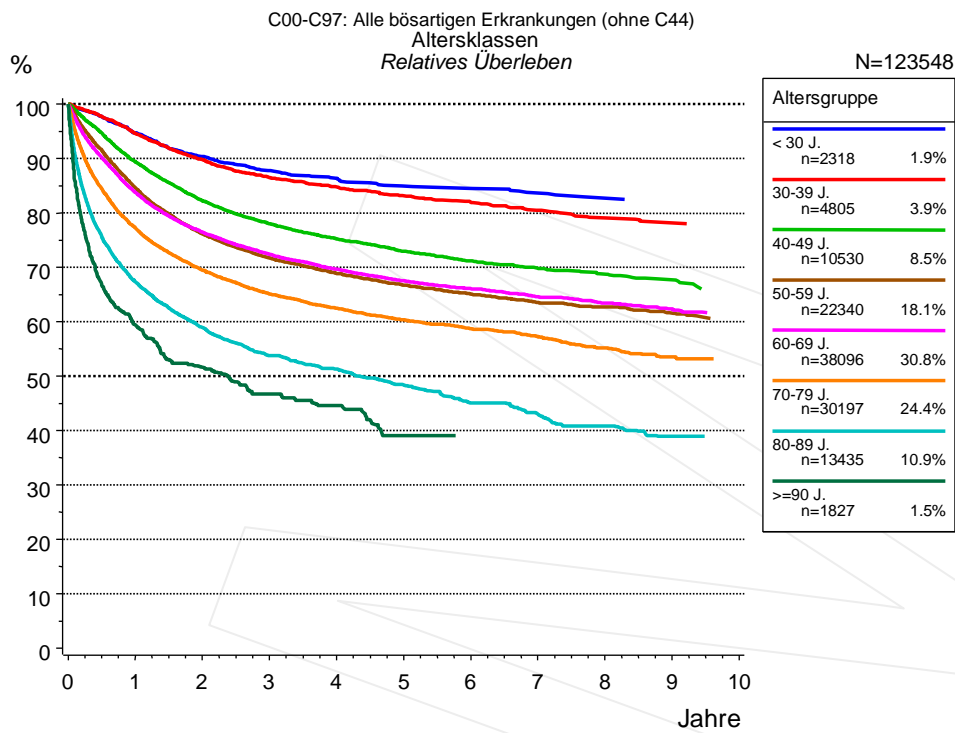


Abb. 3a: Relatives Überleben für Alle Tumoren (ohne C44) nach Altersgruppe. In der Auswertung befinden sich 123548 Patienten aus den Diagnosejahrgängen 1998 bis 2007.

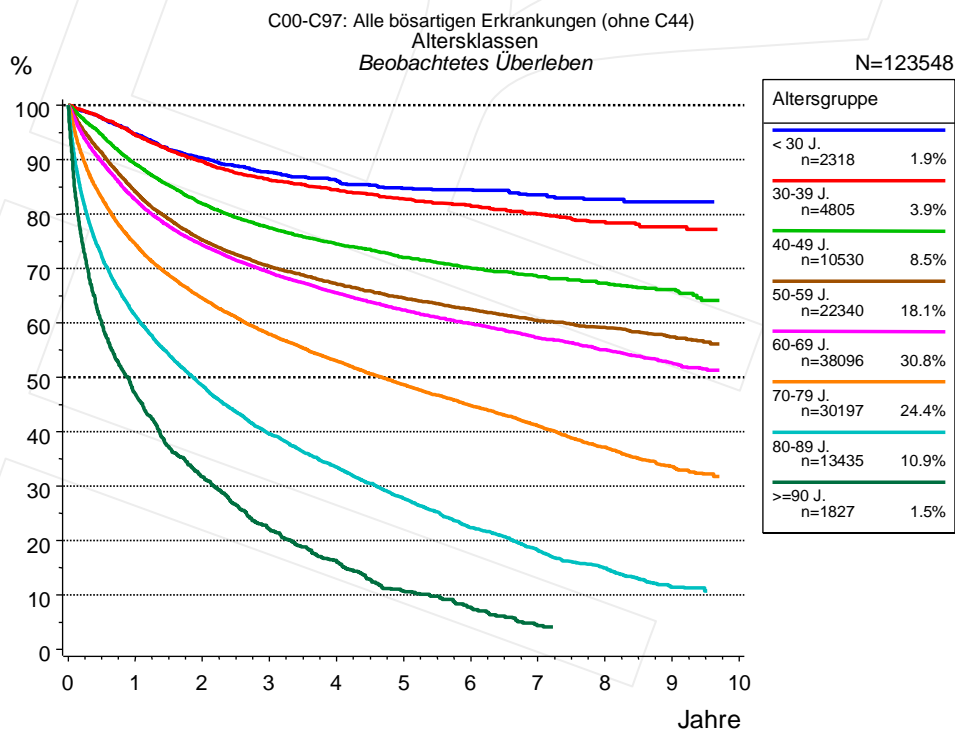


Abb. 3b: Beobachtetes Überleben für Alle Tumoren (ohne C44) nach Altersgruppe. In der Auswertung befinden sich 123548 Patienten aus den Diagnosejahrgängen 1998 bis 2007.

Jahre	Altersgruppe													
	< 30 J. n=2318		30-39 J. n=4805		40-49 J. n=10530		50-59 J. n=22340		60-69 J. n=38096		70-79 J. n=30197		80-89 J. n=13435	
	beob.	relativ	beob.	relativ	beob.	relativ	beob.	relativ	beob.	relativ	beob.	relativ	beob.	relativ
0	100.0	100.0	100.0	100.0	100.0	100.0	100.0	100.0	100.0	100.0	100.0	100.0	100.0	100.0
1	94.6	94.7	94.5	94.6	89.2	89.4	84.1	84.6	82.6	83.8	74.5	77.3	61.3	67.4
2	90.3	90.3	89.6	89.8	81.8	82.2	75.2	76.1	74.3	76.5	64.5	69.5	48.4	58.9
3	87.7	87.7	86.3	86.5	77.5	78.0	70.4	71.7	69.3	72.4	57.9	65.1	39.6	53.8
4	86.3	86.3	84.5	84.7	74.5	75.2	67.1	68.9	65.5	69.7	53.0	62.5	33.5	51.3
5	84.8	84.9	82.8	83.1	72.0	72.9	64.5	66.7	62.4	67.5	48.6	60.3	27.7	48.4
6	84.5	84.5	81.5	81.9	70.1	71.2	62.4	65.1	59.8	66.1	44.8	58.7	22.3	45.1
7	83.5	83.6	80.0	80.5	68.5	69.8	60.4	63.5	57.3	64.6	41.1	57.2	18.2	43.0
8	82.7	82.7	78.6	79.1	67.3	68.8	59.1	62.7	55.0	63.5	37.1	55.1	15.0	40.8
9			77.7	78.1	66.1	67.7	57.5	61.6	52.6	62.3	33.6	53.5	11.5	39.0

Altersgruppe		
Forts.	>=90 J. n=1827	
Jahre	beob.	relativ
0	100.0	100.0
1	46.9	59.4
2	31.6	51.6
3	22.0	46.7
4	16.0	44.6
5	10.7	39.0

Tab. 3c: Überleben für Alle Tumoren (ohne C44) nach Altersgruppe.

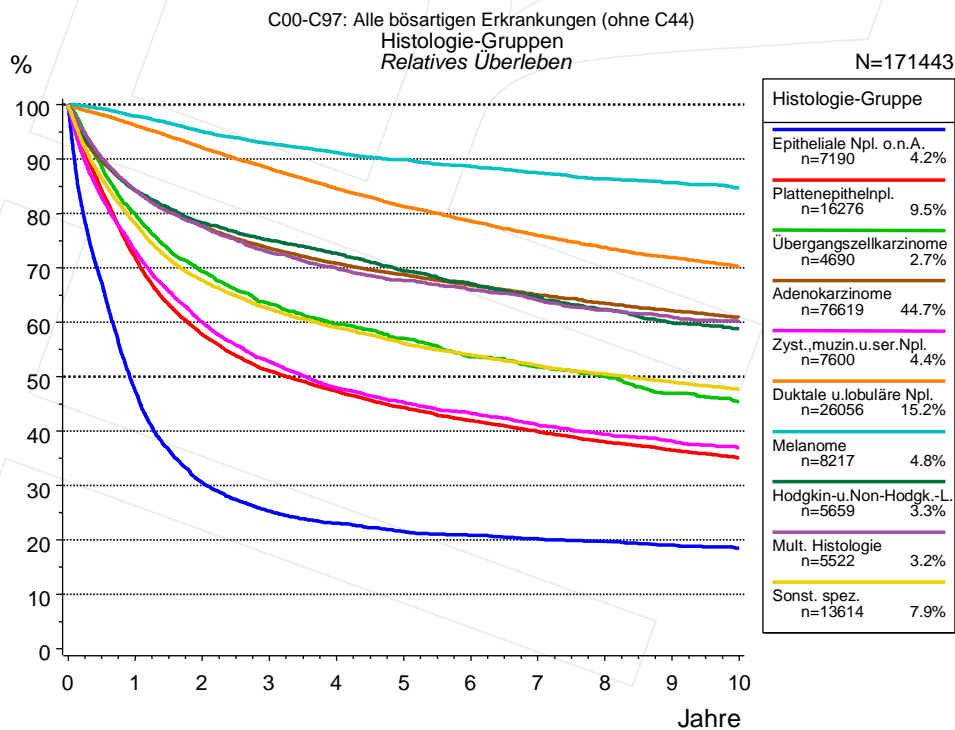


Abb. 4a: Relatives Überleben für Alle Tumoren (ohne C44) nach Histologie-Gruppe. 171443 von 179150 Patienten aus den Diagnosejahren 1988 bis 2007 besitzen Angaben zu diesem Merkmal.

Jahre	Histologie-Gruppe													
	Epitheliale Npl. o.n.A. n=7190		Plattenepithelnpl. n=16276		Übergangszellkarzinome n=4690		Adenokarzinome n=76619		Zyst., muzin. u. ser. Npl. n=7600		Duktale u. lobuläre Npl. n=26056		Melanome n=8217	
	beob.	relativ	beob.	relativ	beob.	relativ	beob.	relativ	beob.	relativ	beob.	relativ	beob.	relativ
0	100.0	100.0	100.0	100.0	100.0	100.0	100.0	100.0	100.0	100.0	100.0	100.0	100.0	100.0
1	46.0	47.3	70.3	71.8	76.1	79.9	81.5	84.2	70.9	73.2	94.5	96.2	96.0	97.9
2	28.9	30.5	55.4	57.7	63.2	69.3	72.8	77.6	56.7	60.0	89.1	92.1	91.4	95.0
3	23.4	25.3	48.1	51.1	55.5	63.4	66.9	73.6	48.5	52.7	84.0	88.2	87.8	92.8
4	20.8	23.1	43.7	47.3	50.3	59.7	62.3	70.8	42.9	47.9	79.2	84.5	84.7	91.2
5	18.8	21.5	40.2	44.3	46.1	57.0	58.6	68.8	39.4	45.2	74.9	81.3	82.1	89.9
6	17.8	20.8	37.3	41.9	41.8	53.7	55.1	66.8	36.7	43.2	71.3	78.5	79.5	88.6
7	16.8	20.2	34.9	39.9	38.8	51.8	51.8	65.0	34.0	41.1	67.8	75.9	77.1	87.5
8	16.0	19.7	32.6	38.0	36.1	50.0	48.9	63.5	31.7	39.4	64.8	73.7	74.9	86.4
9	15.0	19.0	30.8	36.5	32.7	46.9	46.1	62.1	29.9	38.2	62.2	72.0	73.0	85.6
10	14.2	18.5	29.1	35.1	30.3	45.4	43.7	60.9	28.1	36.9	59.7	70.3	70.9	84.7

Jahre	Histologie-Gruppe						
	Forts.	Hodgkin- u. Non-Hodgk.-L. n=5659		Mult. Histologie n=5522		Sonst. spez. n=13614	
		beob.	relativ	beob.	relativ	beob.	relativ
0		100.0	100.0	100.0	100.0	100.0	100.0
1		82.3	84.1	82.3	84.3	76.7	78.1
2		75.1	78.2	74.2	77.7	65.5	67.7
3		70.9	75.1	68.2	72.9	59.7	62.4
4		67.5	72.7	64.2	70.0	55.7	59.0
5		63.4	69.4	60.8	67.7	52.3	56.1
6		60.2	67.1	58.2	66.0	49.7	53.9
7		57.2	64.7	55.4	64.1	47.4	52.0
8		54.3	62.4	52.8	62.3	45.4	50.4
9		51.4	59.9	50.7	61.0	43.7	49.1
10		49.7	58.8	48.9	60.1	42.1	47.7

Tab. 4b: Überleben für Alle Tumoren (ohne C44) nach Histologie-Gruppe.

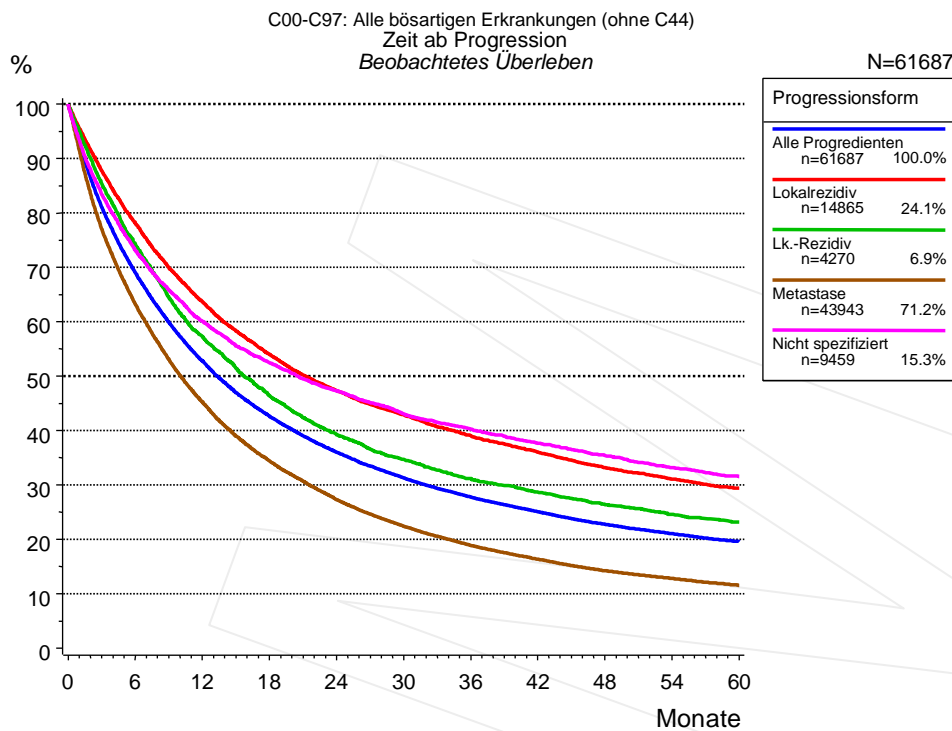


Abb. 5a: Beobachtetes Überleben ab Progression für 61687 Patienten aus den Diagnosejahrgängen 1978 bis 2007 (einschl. M1). Diese 61687 Patienten, für die ein klinischer Hinweis auf ein Progressionsereignis im Krankheitsverlauf vorliegt, entsprechen 30.6% der ausgewerteten 201795 Personen. Nicht berücksichtigt sind 16321 Patienten (8.1%), bei denen die Progression dem Register erst mit der Todesbescheinigung bekannt wurde. Mehrere Progressionsformen bei einem Patienten sind möglich, die auch in zeitlichem Abstand auftreten können. Die nicht spezifizierte Progression wird nur gezählt, wenn sie die erste oder die einzige Progressionsform im Verlauf ist.

Die Dokumentation besitzt häufig nicht die sprachliche Schärfe, um bei soliden Tumoren Lokalrezidive, regionäre Lymphknotenrezidive und Metastasen als Ereignisse unterscheiden zu können. Häufig ist auch "nicht spezifiziert" zu registrieren. "Alle Progredienten" sind Patienten, bei denen mindestens ein Ereignis im Krankheitsverlauf bekannt ist (einschl. primärer M1-Befunde). Die Anzahl der tatsächlichen Progressionen wird dabei unterschätzt. Lokalrezidive oder Metastasen sind Ereignisse, deren Summe größer als 100% ist, weil mehrere Ereignisse im Verlauf auftreten können, ein Patient also in mehreren Kurven berücksichtigt werden kann. (Siehe auch "Erläuterungen zu den tumorspezifischen Auswertungen des Tumorregisters München".)

Monate	Progressionsform				
	Alle Progredienten n=61687	Lokalrezidiv n=14865	Lk.-Rezidiv n=4270	Metastase n=43943	Nicht spezifiziert n=9459
0	100.0	100.0	100.0	100.0	100.0
12	52.7	63.6	57.2	45.2	60.0
24	36.0	47.4	39.3	27.3	47.3
36	27.7	39.0	31.1	18.9	40.3
48	22.7	33.2	26.4	14.2	35.4
60	19.6	29.3	23.1	11.5	31.5

Tab. 5b: Beobachtetes Überleben ab erster Progression für 61687 Patienten.

## Index der Abbildungen und Tabellen

Abb./Tab.		Seite
1a	Relatives Überleben nach Diagnosejahr (Grafik)	1
1b	Überleben nach Diagnosejahr (Tabelle)	1
2a	Überleben nach Geschlecht (Grafik)	2
2b	Überleben nach Geschlecht (Tabelle)	2
3a	Relatives Überleben nach Altersgruppe (Grafik)	3
3b	Beobachtetes Überleben nach Altersgruppe (Grafik)	3
3c	Überleben nach Altersgruppe (Tabelle)	4
4a	Relatives Überleben nach Histologie-Gruppe (Grafik)	4
4b	Überleben nach Histologie-Gruppe (Tabelle)	5
5a	Beobachtetes Überleben ab Progression (Grafik)	6
5b	Beobachtetes Überleben ab Progression (Tabelle)	6

### Abkürzungen

AS	Zusammengesetzte Survival-Darstellung (beobachtet, erwartet, relativ)
OS	Beobachtetes (Overall) Survival
PRS	Post-Relapse Survival, Zeit von Progression bis Tod
RFS	Relapse Free Survival, Zeit von Diagnose bis Progression
RS	Relatives Survival

### Empfohlene Zitierweise

Tumorregister München. Überleben C00-C97: Alle Tumoren (ohne C44) [Internet]. 2011 [aktualisiert 30.06.2011]. Abrufbar von: [http://www.tumorregister-muenchen.de/facts/surv/surv\\_C0097G.pdf](http://www.tumorregister-muenchen.de/facts/surv/surv_C0097G.pdf)

### Autorenrechte

Der Zugang zu den vom Tumorregister München im offenen Internet bereitgestellten Inhalten ist weltweit verfügbar und kostenfrei. Die Dokumente dürfen unter Benennung der Urheberschaft frei heruntergeladen, genutzt, kopiert, gedruckt oder verteilt werden.

### Haftungsausschluss

Das Tumorregister München übernimmt keinerlei Gewähr für die Aktualität, Korrektheit, Vollständigkeit oder Qualität der im Internet bereitgestellten Inhalte.