

Abb. 1a: Relatives Überleben für GI-Tumoren nach Diagnosezeitraum. In der Auswertung befinden sich 48617 Patienten aus den Diagnosejahrgängen 1978 bis 2007.

Eingeschlossen sind alle mit klinischen Daten registrierten Patienten, also keine DCO-Fälle. Die Daten ab 1998 haben mit dieser DCO-Einschränkung einen Bevölkerungsbezug. Die historischen Daten der vorausgehenden Perioden können stark selektiert sein, so dass univariate Vergleiche der dargestellten Zeitperioden nur mit Vorsicht zu interpretieren sind. Die verschiedenen Zeitperioden werden dennoch aufbereitet, um insbesondere den Langzeitverlauf des relativen Überlebens im Vergleich zu anderen Tumoren zugänglich zu machen. (Siehe auch "Erläuterungen zu den tumorspezifischen Auswertungen des Tumorregisters München".)

Jahre	Diagnosezeitraum					
	1978-1987 n=4245		1988-1997 n=13248		ab 1998 n=31124	
	beob.	relativ	beob.	relativ	beob.	relativ
0	100.0	100.0	100.0	100.0	100.0	100.0
1	71.4	73.7	72.9	75.6	67.9	70.4
2	57.6	61.4	60.4	64.7	55.8	59.8
3	49.3	54.2	52.9	58.7	48.8	54.1
4	43.8	49.6	47.6	54.6	44.3	50.6
5	39.9	46.6	43.7	51.8	40.5	47.8
6	36.6	44.2	40.3	49.5	37.5	45.7
7	34.4	42.9	37.4	47.5	35.0	44.2
8	32.1	41.4	34.8	45.7	32.9	42.8
9	30.4	40.4	32.8	44.7	30.6	41.2
10	29.0	40.0	31.0	43.8		
11	27.3	39.0	29.3	42.8		
12	25.8	38.1	27.4	41.4		
13	24.1	37.1	25.5	40.0		
14	23.0	36.4	23.8	38.5		
15	21.6	35.6	22.4	37.7		
16	20.6	35.1	21.3	37.0		
17	19.0	33.6	20.2	36.1		
18	17.7	32.6	18.8	34.9		
19	17.0	32.2	17.9	34.6		
20	15.9	31.5				

Tab. 1b: Überleben für GI-Tumoren nach Diagnosezeitraum.

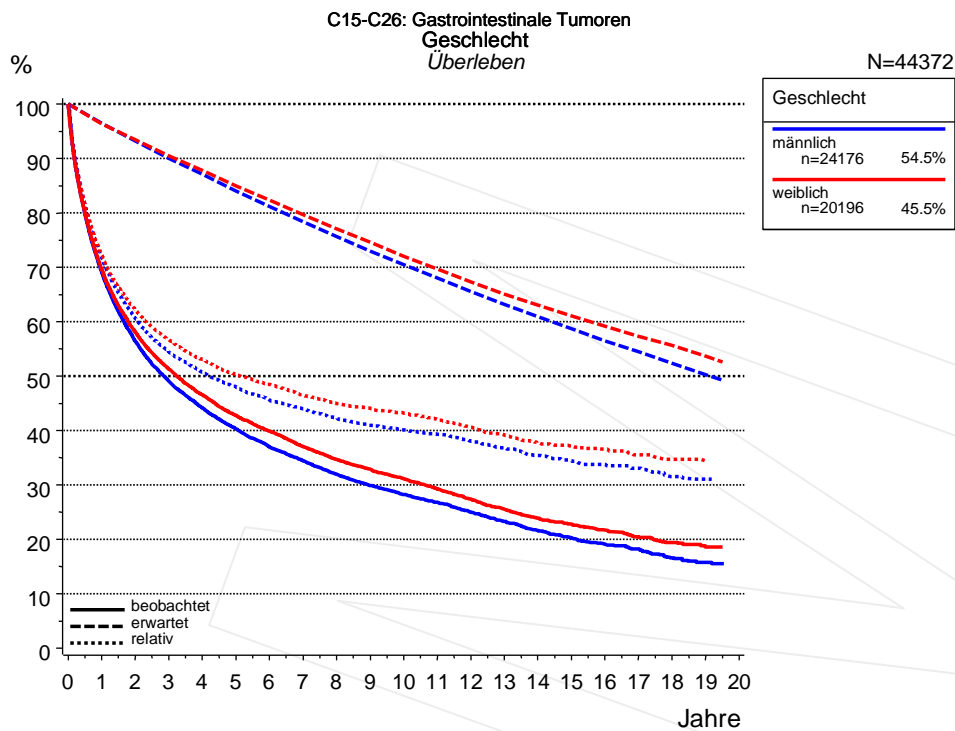


Abb. 2a: Überleben für GI-Tumoren nach Geschlecht. In der Auswertung befinden sich 44372 Patienten aus den Diagnosejahrgängen 1988 bis 2007.
(Siehe auch "Erläuterungen zu den tumorspezifischen Auswertungen des Tumorregisters München".)

Jahre	Geschlecht			
	männlich n=24176		weiblich n=20196	
	beob.	relativ	beob.	relativ
0	100.0	100.0	100.0	100.0
1	69.2	71.8	69.6	72.3
2	56.4	60.6	58.1	62.2
3	49.1	54.5	51.3	56.6
4	44.1	50.7	46.6	53.1
5	40.3	48.0	42.8	50.4
6	37.0	45.6	39.9	48.4
7	34.5	44.0	37.1	46.5
8	32.0	42.3	34.7	45.0
9	29.9	41.0	32.9	44.1
10	28.3	40.1	31.1	43.2
11	26.8	39.3	29.3	42.1
12	25.0	38.0	27.4	40.6
13	23.3	36.8	25.5	39.2
14	21.6	35.4	23.8	37.8
15	20.2	34.4	22.7	37.2
16	19.1	33.7	21.7	36.6
17	18.2	33.1	20.5	35.5
18	16.6	31.5	19.4	34.7
19	15.8	31.1		

Tab. 2b: Überleben für GI-Tumoren nach Geschlecht.

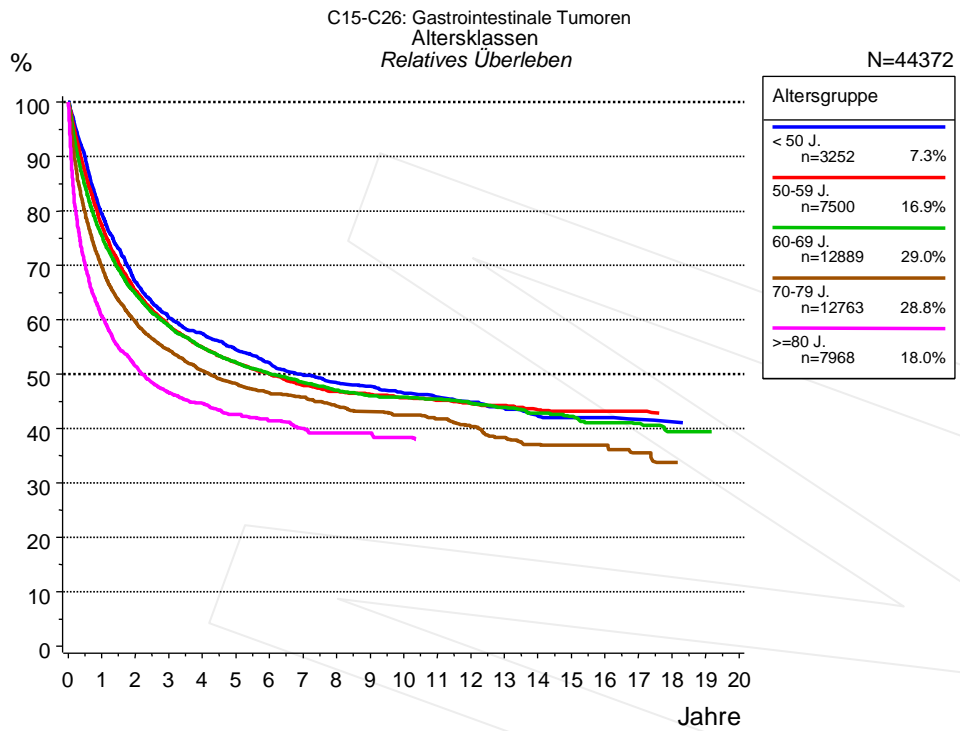


Abb. 3a: Relatives Überleben für GI-Tumoren nach Altersgruppe. In der Auswertung befinden sich 44372 Patienten aus den Diagnosejahren 1988 bis 2007.

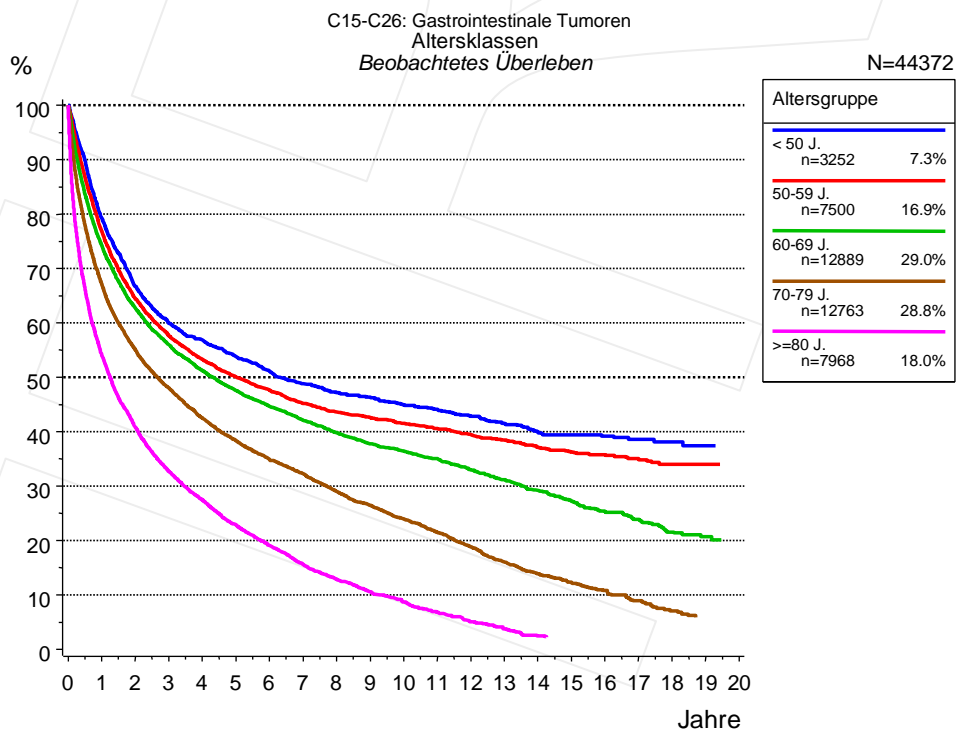


Abb. 3b: Beobachtetes Überleben für GI-Tumoren nach Altersgruppe. In der Auswertung befinden sich 44372 Patienten aus den Diagnosejahren 1988 bis 2007.

Jahre	Altersgruppe									
	< 50 J. n=3252		50-59 J. n=7500		60-69 J. n=12889		70-79 J. n=12763		>=80 J. n=7968	
	beob.	relativ	beob.	relativ	beob.	relativ	beob.	relativ	beob.	relativ
0	100.0	100.0	100.0	100.0	100.0	100.0	100.0	100.0	100.0	100.0
1	79.3	79.5	76.8	77.3	74.3	75.4	67.1	69.7	54.1	60.7
2	66.6	66.9	64.5	65.4	62.7	64.8	55.0	59.6	40.9	51.5
3	59.9	60.4	57.6	58.9	56.0	58.8	48.0	54.4	32.7	46.6
4	56.9	57.5	53.3	54.9	51.2	54.9	42.5	50.6	27.5	44.6
5	53.7	54.5	50.1	52.1	47.6	52.2	38.4	48.3	22.9	42.6
6	51.1	52.0	47.6	50.0	44.7	50.0	34.9	46.5	19.1	41.4
7	48.8	49.8	45.2	47.9	42.1	48.4	32.2	45.8	15.6	40.1
8	47.2	48.4	43.6	46.8	39.8	47.0	29.0	44.1	12.9	39.2
9	46.4	47.7	42.6	46.3	37.8	46.0	26.4	43.1	10.6	39.2
10	45.0	46.5	41.5	45.7	36.4	45.8	23.9	42.5	8.7	38.3
11	44.1	45.8	40.6	45.2	35.0	45.4	21.5	41.8		
12	42.8	44.9	39.4	44.6	33.0	44.7	18.8	40.3		
13	41.6	43.7	38.5	44.2	31.2	43.9	16.0	38.3		
14	40.0	42.3	37.2	43.5	29.2	42.9	13.9	37.1		
15	39.5	42.0	36.3	43.2	27.2	42.2	12.3	36.9		
16	39.2	42.0	35.8	43.1	25.4	41.1	10.8	36.9		
17	38.6	41.7	35.1	43.1	23.9	41.0	8.9	35.5		
18	38.1	41.3			21.6	39.4	7.1	33.8		
19					20.7	39.4				

Tab. 3c: Überleben für GI-Tumoren nach Altersgruppe.

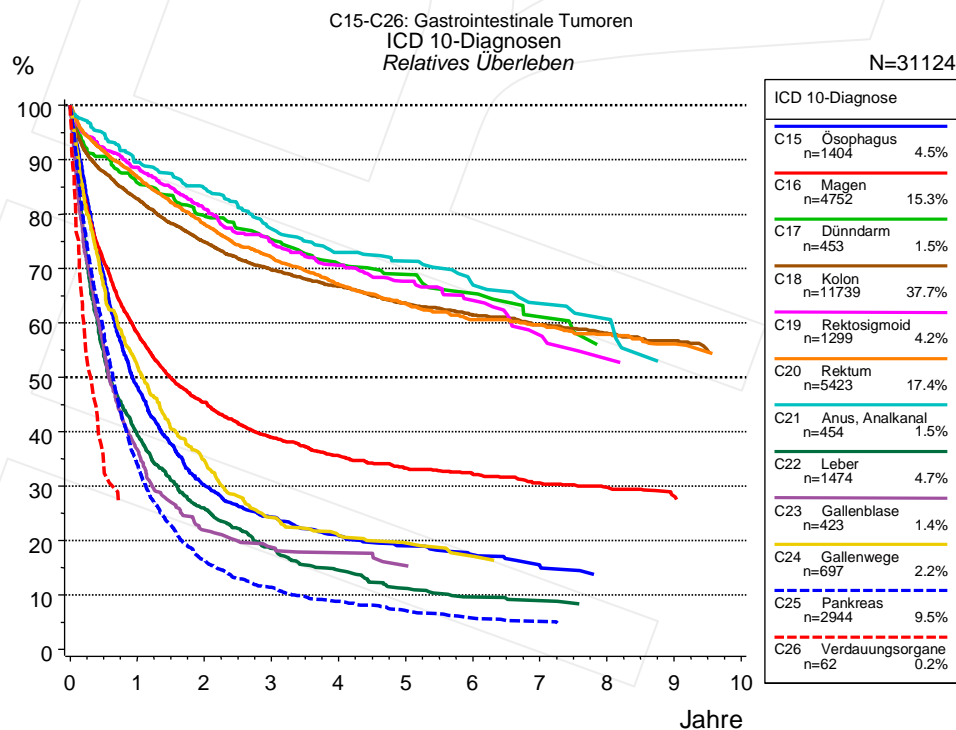


Abb. 4a: Relatives Überleben für GI-Tumoren nach ICD 10-Diagnose. In der Auswertung befinden sich 31124 Patienten aus den Diagnosejahren 1998 bis 2007. (Siehe auch "Erläuterungen zu den tumorspezifischen Auswertungen des Tumorregisters München".)

ICD 10-Diagnose														
Jahre	C15 Ösophagus n=1404		C16 Magen n=4752		C17 Dünndarm n=453		C18 Kolon n=11739		C19 Rektosigmoid n=1299		C20 Rektum n=5423		C21 Anus, Analkanal n=454	
	beob.	relativ	beob.	relativ	beob.	relativ	beob.	relativ	beob.	relativ	beob.	relativ	beob.	relativ
0	100.0	100.0	100.0	100.0	100.0	100.0	100.0	100.0	100.0	100.0	100.0	100.0	100.0	100.0
1	47.2	48.3	55.6	58.1	83.8	85.8	79.5	82.8	85.9	88.5	84.0	86.8	87.2	89.5
2	28.8	30.1	41.9	45.4	76.3	79.6	69.3	74.9	76.3	80.9	73.4	78.1	80.5	84.7
3	22.8	24.3	34.7	39.0	70.7	75.3	62.3	69.8	68.8	74.9	65.8	72.0	71.8	77.3
4	19.3	20.9	30.6	35.6	65.4	70.9	57.5	66.8	63.0	70.6	59.6	67.0	66.2	73.0
5	17.2	19.0	27.6	33.2	62.5	68.9	52.8	63.6	58.5	67.7	54.9	63.5	63.6	71.4
6	15.5	17.4	25.8	32.2	58.4	65.4	49.1	61.4	54.1	64.1	51.0	60.6	58.8	66.9
7	13.4	15.3	23.6	30.5	53.4	61.1	46.0	59.7	47.8	57.7	48.7	59.6	54.4	63.5
8	11.8	13.2	22.2	29.7	47.6	54.5	43.3	58.1	43.6	53.4	46.1	58.0	52.0	60.7
9			20.4	28.1			40.7	56.7			43.5	56.1		

ICD 10-Diagnose										
Forts.	C22 Leber n=1474		C23 Gallenblase n=423		C24 Gallenwege n=697		C25 Pankreas n=2944		C26 Verdauungsorgane n=62	
	beob.	relativ	beob.	relativ	beob.	relativ	beob.	relativ	beob.	relativ
Jahre										
0	100.0	100.0	100.0	100.0	100.0	100.0	100.0	100.0	100.0	100.0
1	38.2	39.3	35.1	36.6	50.2	52.0	33.1	34.0		
2	24.6	25.9	20.3	21.9	32.6	34.7	15.5	16.3		
3	17.1	18.5	17.0	18.8	22.3	24.2	10.6	11.4		
4	13.2	14.6	15.7	17.7	18.7	20.9	8.0	8.8		
5	10.0	11.2	13.6	15.3	17.1	19.5	6.4	7.2		
6	8.4	9.6			15.2	17.1	5.1	5.8		
7	7.8	9.0					4.6	5.2		
8							4.1	4.5		

Tab. 4b: Überleben für GI-Tumoren nach ICD 10-Diagnose.

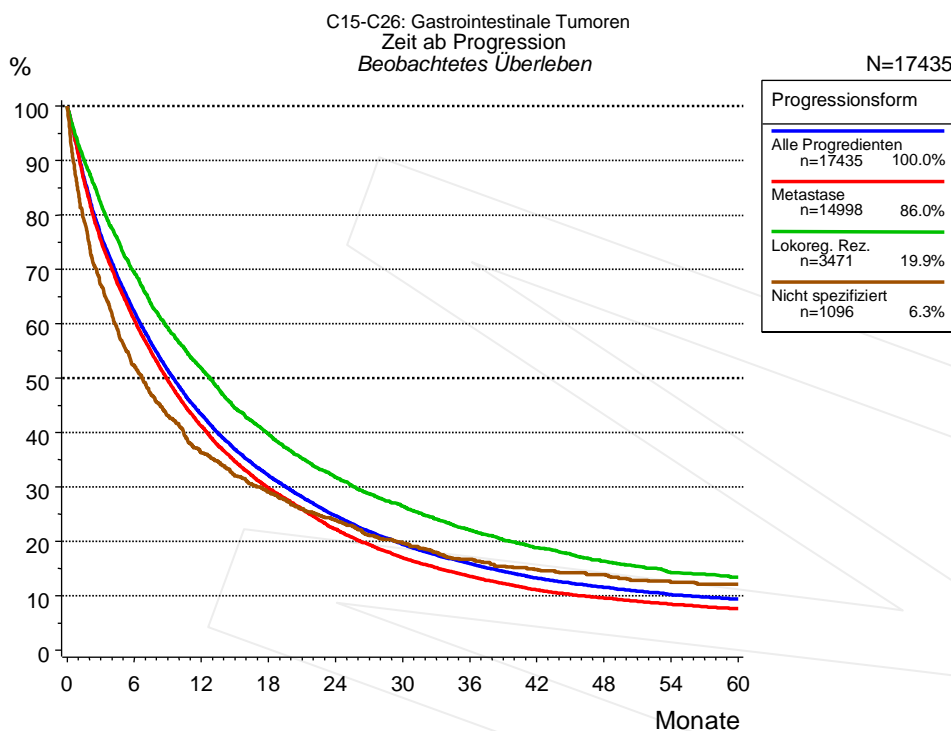


Abb. 5a: Beobachtetes Überleben ab Progression für 17435 Patienten aus den Diagnosejahrgängen 1978 bis 2007 (einschl. M1). Diese 17435 Patienten, für die ein klinischer Hinweis auf ein Progressionsereignis im Krankheitsverlauf vorliegt, entsprechen 35.9% der ausgewerteten 48617 Personen. Nicht berücksichtigt sind 5930 Patienten (12.2%), bei denen die Progression dem Register erst mit der Todesbescheinigung bekannt wurde. Mehrere Progressionsformen bei einem Patienten sind möglich, die auch in zeitlichem Abstand auftreten können. Die nicht spezifizierte Progression wird nur gezählt, wenn sie die erste oder die einzige Progressionsform im Verlauf ist.

Die Dokumentation besitzt häufig nicht die sprachliche Schärfe, um bei soliden Tumoren Lokalrezidive, regionäre Lymphknotenrezidive und Metastasen als Ereignisse unterscheiden zu können. Häufig ist auch "nicht spezifiziert" zu registrieren. "Alle Progredienten" sind Patienten, bei denen mindestens ein Ereignis im Krankheitsverlauf bekannt ist (einschl. primärer M1-Befunde). Die Anzahl der tatsächlichen Progressionen wird dabei unterschätzt. Lokalrezidive oder Metastasen sind Ereignisse, deren Summe größer als 100% ist, weil mehrere Ereignisse im Verlauf auftreten können, ein Patient also in mehreren Kurven berücksichtigt werden kann. (Siehe auch "Erläuterungen zu den tumorspezifischen Auswertungen des Tumorregisters München".)

Monate	Progressionsform			
	Alle Progredienten n=17435	Metastase n=14998	Lokoreg. Rez. n=3471	Nicht spezifiziert n=1096
0	100.0	100.0	100.0	100.0
12	43.3	41.1	51.7	36.3
24	24.7	22.2	31.8	23.8
36	15.9	13.5	22.1	16.7
48	11.6	9.6	16.3	13.9
60	9.4	7.6	13.4	12.1

Tab. 5b: Beobachtetes Überleben ab erster Progression für 17435 Patienten.

Index der Abbildungen und Tabellen

Abb./Tab.		Seite
1a	Relatives Überleben nach Diagnosezeitraum (Grafik)	1
1b	Überleben nach Diagnosezeitraum (Tabelle)	1
2a	Überleben nach Geschlecht (Grafik)	2
2b	Überleben nach Geschlecht (Tabelle)	2
3a	Relatives Überleben nach Altersgruppe (Grafik)	3
3b	Beobachtetes Überleben nach Altersgruppe (Grafik)	3
3c	Überleben nach Altersgruppe (Tabelle)	4
4a	Relatives Überleben nach ICD 10-Diagnose (Grafik)	4
4b	Überleben nach ICD 10-Diagnose (Tabelle)	5
5a	Beobachtetes Überleben ab Progression (Grafik)	6
5b	Beobachtetes Überleben ab Progression (Tabelle)	6

Abkürzungen

AS	Zusammengesetzte Survival-Darstellung (beobachtet, erwartet, relativ)
OS	Beobachtetes (Overall) Survival
PRS	Post-Relapse Survival, Zeit von Progression bis Tod
RFS	Relapse Free Survival, Zeit von Diagnose bis Progression
RS	Relatives Survival

Empfohlene Zitierweise

Tumorregister München. Überleben C15-C26: GI-Tumoren [Internet]. 2011 [aktualisiert 30.06.2011].
 Abrufbar von: http://www.tumorregister-muenchen.de/facts/surv/surv_C1526G.pdf

Autorenrechte

Der Zugang zu den vom Tumorregister München im offenen Internet bereitgestellten Inhalten ist weltweit verfügbar und kostenfrei. Die Dokumente dürfen unter Benennung der Urheberschaft frei heruntergeladen, genutzt, kopiert, gedruckt oder verteilt werden.

Haftungsausschluss

Das Tumorregister München übernimmt keinerlei Gewähr für die Aktualität, Korrektheit, Vollständigkeit oder Qualität der im Internet bereitgestellten Inhalte.