

Abb. 1a: Relatives Überleben für Ösophaguskarzinom nach Diagnosezeitraum. In der Auswertung befinden sich 2115 Patienten aus den Diagnosejahrgängen 1978 bis 2007.

Die grünen Symbole repräsentieren zum Vergleich die Survival-Ergebnisse des SEER-Programms (Surveillance, Epidemiology, and End Results) des National Cancer Institute (NCI) der USA, zusammengefasst für die Diagnosejahrgänge 1998 bis 2007.

Eingeschlossen sind alle mit klinischen Daten registrierten Patienten, also keine DCO-Fälle. Die Daten ab 1998 haben mit dieser DCO-Einschränkung einen Bevölkerungsbezug. Die historischen Daten der vorausgehenden Perioden können stark selektiert sein, so dass univariate Vergleiche der dargestellten Zeitperioden nur mit Vorsicht zu interpretieren sind. Die verschiedenen Zeitperioden werden dennoch aufbereitet, um insbesondere den Langzeitverlauf des relativen Überlebens im Vergleich zu anderen Tumoren zugänglich zu machen. (Siehe auch "Erläuterungen zu den tumorspezifischen Auswertungen des Tumorregisters München".)

Jahre	Diagnosezeitraum					
	1978-1987 n=205		1988-1997 n=506		ab 1998 n=1404	
	beob.	relativ	beob.	relativ	beob.	relativ
0	100.0	100.0	100.0	100.0	100.0	100.0
1	39.2	39.9	47.8	48.9	47.2	48.3
2	21.3	22.0	30.0	31.3	28.8	30.1
3	13.5	14.0	22.9	24.5	22.8	24.3
4	13.0	13.6	19.0	20.7	19.3	20.9
5	10.8	11.5	15.9	17.7	17.2	19.0
6	9.8	11.0	14.4	16.4	15.5	17.4
7	9.8	11.0	13.6	16.0	13.4	15.3
8	8.7	10.1	12.0	14.5	11.8	13.2
9			11.1	13.8		
10			10.7	13.5		

Tab. 1b: Überleben für Ösophaguskarzinom nach Diagnosezeitraum.

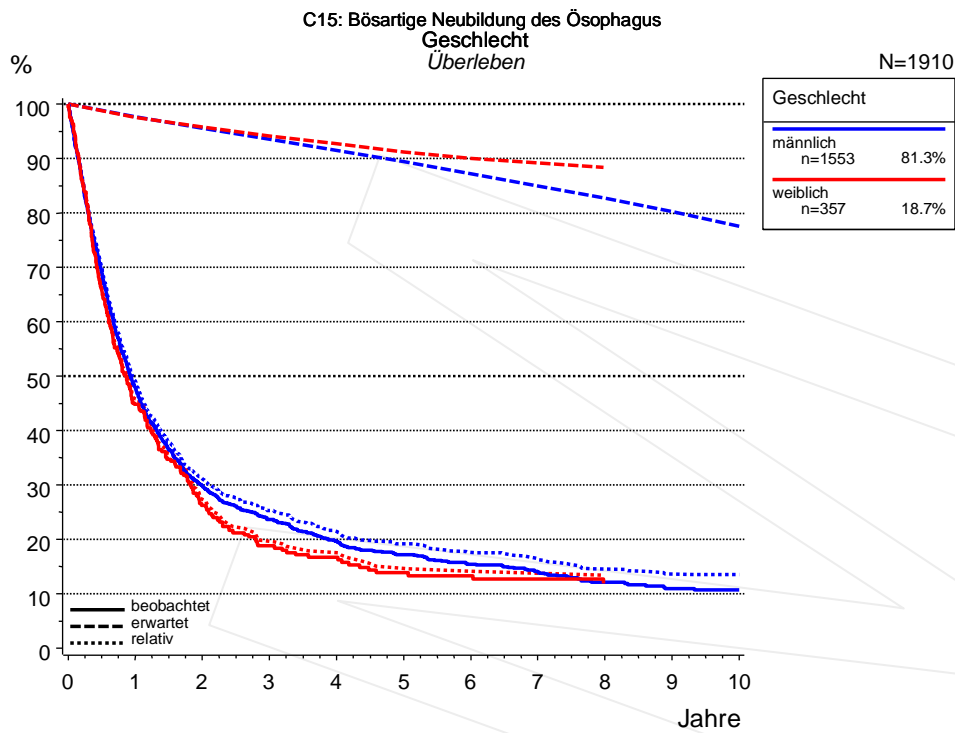


Abb. 2a: Überleben für Ösophaguskarzinom nach Geschlecht. In der Auswertung befinden sich 1910 Patienten aus den Diagnosejahrgängen 1988 bis 2007.
(Siehe auch "Erläuterungen zu den tumorspezifischen Auswertungen des Tumorregisters München".)

Jahre	Geschlecht			
	männlich n=1553		weiblich n=357	
	beob.	relativ	beob.	relativ
0	100.0	100.0	100.0	100.0
1	47.9	49.0	44.8	45.9
2	29.8	31.1	26.2	27.3
3	23.6	25.2	18.8	19.7
4	19.6	21.4	16.7	17.5
5	17.2	19.2	13.9	14.7
6	15.4	17.6	13.3	14.1
7	14.0	16.4	12.7	13.8
8	12.1	14.5	11.9	13.4
9	11.0	13.6		
10	10.7	13.5		

Tab. 2b: Überleben für Ösophaguskarzinom nach Geschlecht.

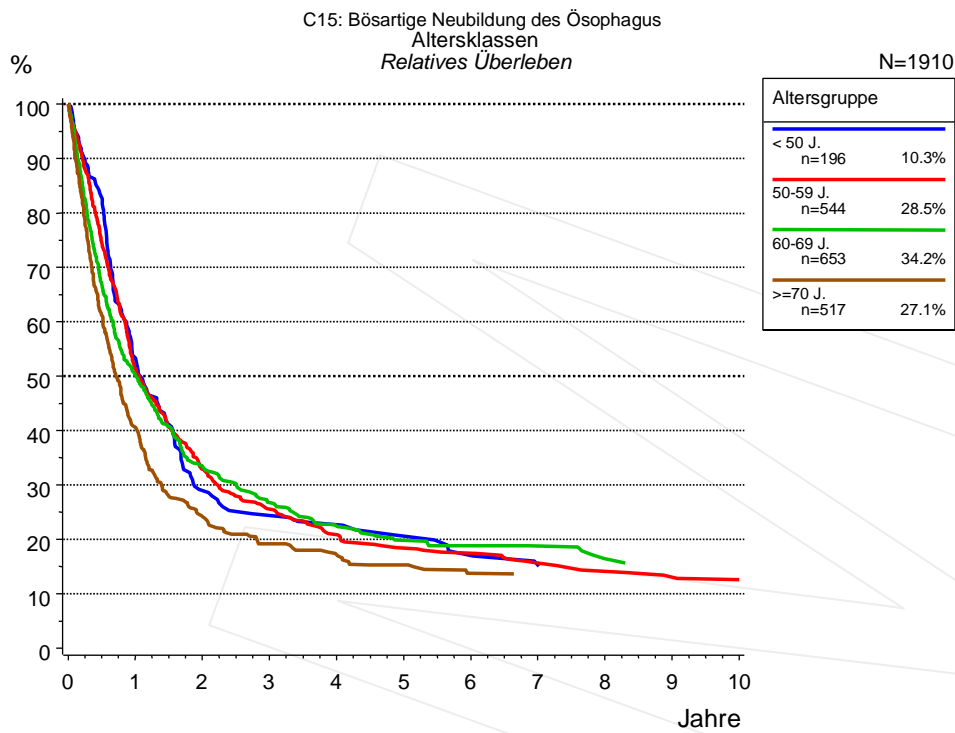


Abb. 3a: Relatives Überleben für Ösophaguskarzinom nach Altersgruppe. In der Auswertung befinden sich 1910 Patienten aus den Diagnosejahrgängen 1988 bis 2007.

Jahre	Altersgruppe							
	< 50 J. n=196		50-59 J. n=544		60-69 J. n=653		>=70 J. n=517	
	beob.	relativ	beob.	relativ	beob.	relativ	beob.	relativ
0	100.0	100.0	100.0	100.0	100.0	100.0	100.0	100.0
1	53.7	53.3	51.0	51.4	49.4	50.2	38.3	40.6
2	29.0	29.0	32.5	32.9	32.4	33.3	21.7	24.2
3	24.5	24.4	25.1	25.6	25.4	26.7	16.2	19.2
4	23.0	22.7	20.4	20.9	21.1	22.4	13.7	17.1
5	20.5	20.6	17.7	18.4	18.1	19.8	11.7	15.3
6	17.6	17.0	16.8	17.4	17.0	18.8	9.6	13.7
7	15.6	15.3	14.6	15.6	16.4	18.8	9.1	13.3
8			13.3	14.1	13.9	16.4		
9			12.2	13.0				
10			11.7	12.6				

Tab. 3b: Überleben für Ösophaguskarzinom nach Altersgruppe.

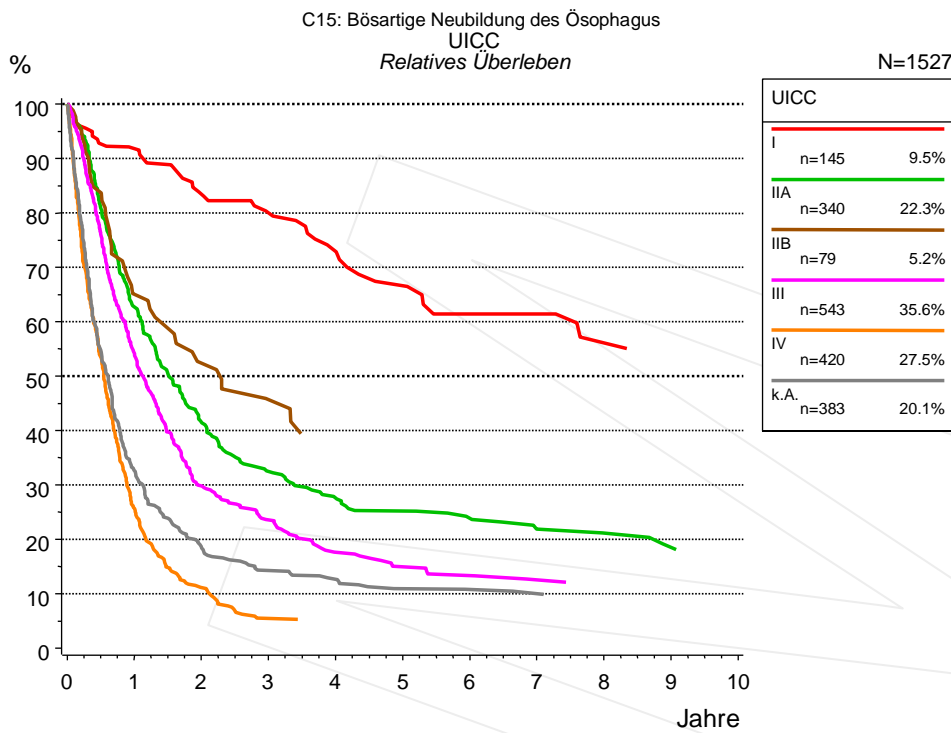


Abb. 4a: Relatives Überleben für Ösophaguskarzinom nach UICC. 1573 von 1910 Patienten aus den Diagnosejahrgängen 1988 bis 2007 besitzen Angaben zu diesem Merkmal, für 1527 Personen wurde eine Klassifikation erstellt. Die graue Linie repräsentiert 383 Patienten ohne auswertbare Angaben zum Merkmal UICC (20.1% von 1910 Patienten, die übrigen Prozentangaben beziehen sich auf n=1527).

Jahre	UICC											
	I n=145		IIA n=340		IIB n=79		III n=543		IV n=420		k.A. n=383	
	beob.	relativ	beob.	relativ	beob.	relativ	beob.	relativ	beob.	relativ	beob.	relativ
0	100.0	100.0	100.0	100.0	100.0	100.0	100.0	100.0	100.0	100.0	100.0	100.0
1	90.1	91.8	61.5	62.7	63.9	65.0	53.1	54.1	25.4	25.7	31.4	32.7
2	80.3	83.4	40.0	41.4	50.7	52.4	28.9	29.8	10.8	11.2	17.4	18.5
3	75.2	80.0	30.6	32.4	43.3	45.7	22.4	23.5	5.3	5.5	12.9	14.3
4	68.0	72.9	25.7	27.6	36.8	37.5	16.3	17.6	5.0	5.0	11.3	12.7
5	61.0	66.6	23.2	25.2			13.7	15.0			9.3	11.0
6	54.4	61.3	21.6	23.9			12.3	13.3			8.9	10.8
7	54.4	61.3	19.0	21.8			11.1	12.6			8.4	10.0
8	47.8	56.1	18.1	21.2								
9			16.1	18.5								

Tab. 4b: Überleben für Ösophaguskarzinom nach UICC.

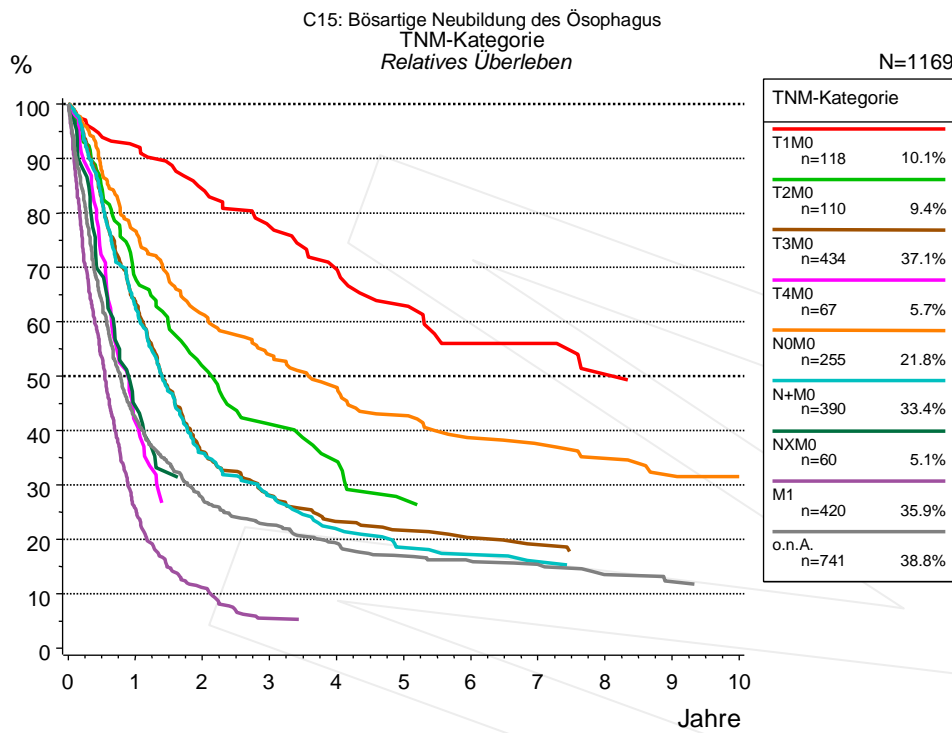


Abb. 4c: Relatives Überleben für Ösophaguskarzinom nach TNM-Kategorie. 1573 von 1910 Patienten aus den Diagnosejahrgängen 1988 bis 2007 besitzen Angaben zu diesem Merkmal, für 1169 Personen wurde eine Klassifikation erstellt. Die Patienten können in mehreren Kategorien gezählt sein, daher ist die Summe der Prozentangaben größer als 100%. Die graue Linie repräsentiert 741 Patienten ohne auswertbare Angaben zum Merkmal TNM-Kategorie (38.8% von 1910 Patienten, die übrigen Prozentangaben beziehen sich auf n=1169).

Jahre	TNM-Kategorie													
	T1M0 n=118		T2M0 n=110		T3M0 n=434		T4M0 n=67		N0M0 n=255		N+M0 n=390		NXM0 n=60	
	beob.	relativ	beob.	relativ	beob.	relativ	beob.	relativ	beob.	relativ	beob.	relativ	beob.	relativ
0	100.0	100.0	100.0	100.0	100.0	100.0	100.0	100.0	100.0	100.0	100.0	100.0	100.0	100.0
1	91.1	92.3	67.0	68.0	62.5	63.7	41.4	41.6	75.4	76.7	61.7	62.8	43.8	44.5
2	81.8	84.3	49.5	51.8	34.9	36.1			59.1	61.3	34.7	35.8		
3	73.7	77.6	38.5	41.2	26.6	28.0			50.9	54.0	26.5	27.9		
4	65.8	69.7	32.7	34.3	21.6	23.3			44.7	47.9	20.3	21.9		
5	58.4	62.9	24.9	27.3	19.8	21.7			39.1	42.8	16.8	18.4		
6	50.1	56.0	23.4	25.6	18.0	20.3			34.1	38.6	15.4	17.2		
7	50.1	56.0			16.7	19.0			32.4	37.6	13.8	15.9		
8	43.9	50.4			15.1	17.6			29.8	34.9				
9	41.3	49.3			15.1	17.3			26.7	31.7				
10	41.3	49.3							25.7	31.5				

TNM-Kategorie				
Forts.	M1 n=420		o.n.A. n=741	
Jahre	beob.	relativ	beob.	relativ
0	100.0	100.0	100.0	100.0
1	25.4	25.7	41.1	42.4
2	10.8	11.2	26.2	27.5
3	5.3	5.5	21.0	22.7
4	5.0	5.0	17.5	19.2
5			15.0	16.9
6			13.9	16.0
7			12.9	15.3
8			11.1	13.5
9			9.9	12.3
10			9.3	11.5

Tab. 4d: Überleben für Ösophaguskarzinom nach TNM-Kategorie.

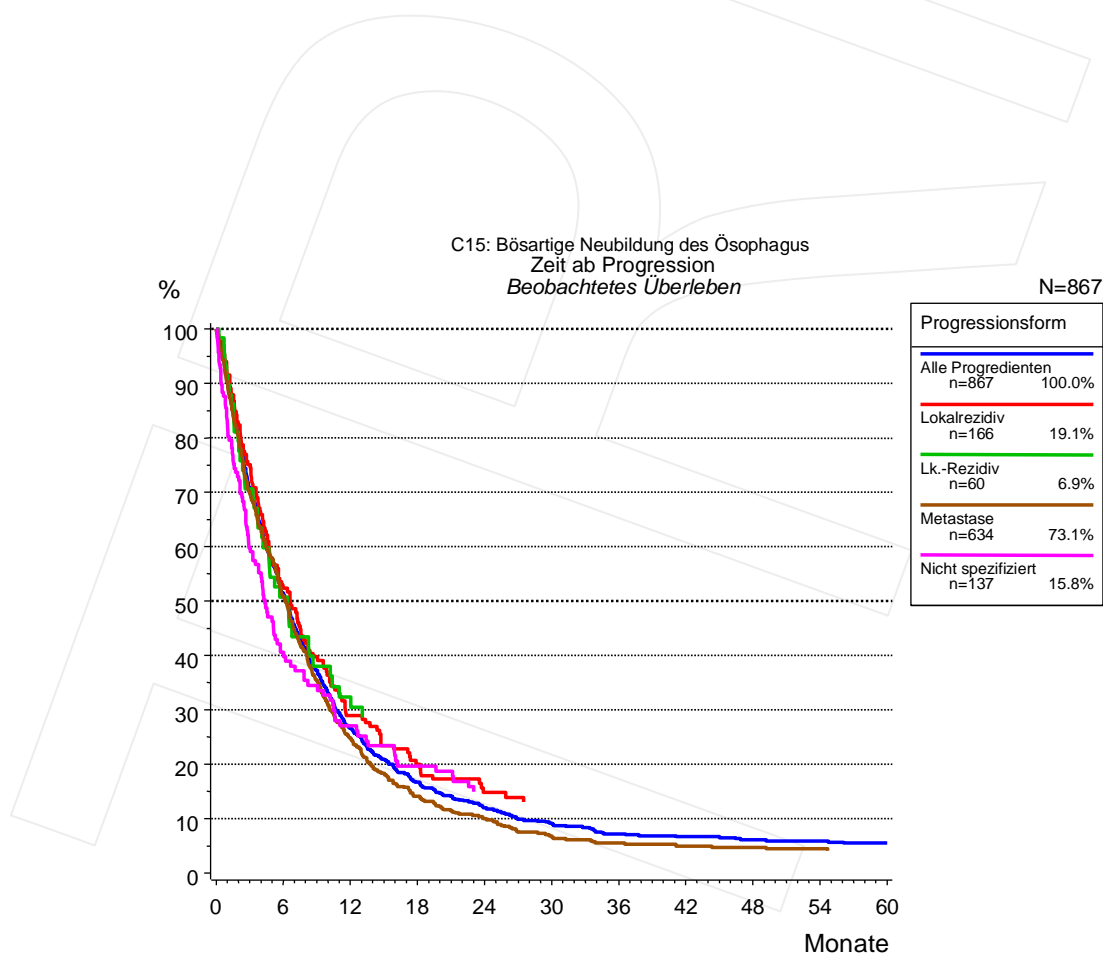


Abb. 5a: Beobachtetes Überleben ab Progression für 867 Patienten aus den Diagnosejahrgängen 1978 bis 2007 (einschl. M1). Diese 867 Patienten, für die ein klinischer Hinweis auf ein Progressionsereignis im Krankheitsverlauf vorliegt, entsprechen 41.0% der ausgewerteten 2115 Personen. Nicht berücksichtigt sind 491 Patienten (23.2%), bei denen die Progression dem Register erst mit der Todesbescheinigung bekannt wurde. Mehrere Progressionsformen bei einem Patienten sind möglich, die auch in zeitlichem

Abstand auftreten können. Die nicht spezifizierte Progression wird nur gezählt, wenn sie die erste oder die einzige Progressionsform im Verlauf ist.

Die Dokumentation besitzt häufig nicht die sprachliche Schärfe, um bei soliden Tumoren Lokalrezidive, regionäre Lymphknotenrezidive und Metastasen als Ereignisse unterscheiden zu können. Häufig ist auch "nicht spezifiziert" zu registrieren. "Alle Progredienten" sind Patienten, bei denen mindestens ein Ereignis im Krankheitsverlauf bekannt ist (einschl. primärer M1-Befunde). Die Anzahl der tatsächlichen Progressionen wird dabei unterschätzt. Lokalrezidive oder Metastasen sind Ereignisse, deren Summe größer als 100% ist, weil mehrere Ereignisse im Verlauf auftreten können, ein Patient also in mehreren Kurven berücksichtigt werden kann. (Siehe auch "Erläuterungen zu den tumorspezifischen Auswertungen des Tumorregisters München".)

Monate	Progressionsform				
	Alle Progredienten n=867	Lokalrezidiv n=166	Lk.-Rezidiv n=60	Metastase n=634	Nicht spezifiziert n=137
0	100.0	100.0	100.0	100.0	100.0
12	26.6	28.9	32.3	24.7	27.1
24	12.0	14.8		10.0	14.9
36	7.2			5.5	
48	6.1			4.7	
60	5.5			4.2	

Tab. 5b: Beobachtetes Überleben ab erster Progression für 867 Patienten.

Index der Abbildungen und Tabellen

Abb./Tab.		Seite
1a	Relatives Überleben nach Diagnosezeitraum (Grafik)	1
1b	Überleben nach Diagnosezeitraum (Tabelle)	1
2a	Überleben nach Geschlecht (Grafik)	2
2b	Überleben nach Geschlecht (Tabelle)	2
3a	Relatives Überleben nach Altersgruppe (Grafik)	3
3b	Überleben nach Altersgruppe (Tabelle)	3
4a	Relatives Überleben nach UICC (Grafik)	4
4b	Überleben nach UICC (Tabelle)	4
4c	Relatives Überleben nach TNM-Kategorie (Grafik)	5
4d	Überleben nach TNM-Kategorie (Tabelle)	5
5a	Beobachtetes Überleben ab Progression (Grafik)	6
5b	Beobachtetes Überleben ab Progression (Tabelle)	7

Abkürzungen

AS	Zusammengesetzte Survival-Darstellung (beobachtet, erwartet, relativ)
OS	Beobachtetes (Overall) Survival
PRS	Post-Relapse Survival, Zeit von Progression bis Tod
RFS	Relapse Free Survival, Zeit von Diagnose bis Progression
RS	Relatives Survival

Empfohlene Zitierweise

Tumorregister München. Überleben C15: Ösophaguskarzinom [Internet]. 2011 [aktualisiert 30.06.2011].
 Abrufbar von: http://www.tumorregister-muenchen.de/facts/surv/surv_C15__G.pdf

Autorenrechte

Der Zugang zu den vom Tumorregister München im offenen Internet bereitgestellten Inhalten ist weltweit verfügbar und kostenfrei. Die Dokumente dürfen unter Benennung der Urheberschaft frei heruntergeladen, genutzt, kopiert, gedruckt oder verteilt werden.

Haftungsausschluss

Das Tumorregister München übernimmt keinerlei Gewähr für die Aktualität, Korrektheit, Vollständigkeit oder Qualität der im Internet bereitgestellten Inhalte.