

Abb. 1a: Relatives Überleben für Darmtumor nach Diagnosezeitraum. In der Auswertung befinden sich 29644 Patienten aus den Diagnosejahrgängen 1978 bis 2007.

Eingeschlossen sind alle mit klinischen Daten registrierten Patienten, also keine DCO-Fälle. Die Daten ab 1998 haben mit dieser DCO-Einschränkung einen Bevölkerungsbezug. Die historischen Daten der vorausgehenden Perioden können stark selektiert sein, so dass univariate Vergleiche der dargestellten Zeitperioden nur mit Vorsicht zu interpretieren sind. Die verschiedenen Zeitperioden werden dennoch aufbereitet, um insbesondere den Langzeitverlauf des relativen Überlebens im Vergleich zu anderen Tumoren zugänglich zu machen. (Siehe auch "Erläuterungen zu den tumorspezifischen Auswertungen des Tumorregisters München".)

Jahre	Diagnosezeitraum					
	1978-1987 n=2478		1988-1997 n=8705		ab 1998 n=18461	
	beob.	relativ	beob.	relativ	beob.	relativ
0	100.0	100.0	100.0	100.0	100.0	100.0
1	85.4	88.2	82.5	85.7	81.3	84.4
2	72.9	77.8	71.1	76.5	71.0	76.3
3	63.2	69.6	63.3	70.5	63.8	70.8
4	56.1	63.8	57.3	66.1	58.4	67.1
5	51.1	60.0	52.8	63.1	53.8	63.8
6	47.0	57.1	48.8	60.3	50.0	61.4
7	44.0	55.3	45.2	57.9	47.1	59.8
8	41.1	53.4	42.1	55.9	44.3	58.1
9	38.7	52.0	39.9	54.9	41.7	56.6
10	37.2	51.7	37.8	53.9		
11	35.1	50.8	35.7	52.9		
12	33.0	49.5	33.4	51.3		
13	30.9	48.0	31.4	49.9		
14	29.3	47.1	29.4	48.4		
15	27.6	46.2	27.9	47.6		
16	26.3	45.6	26.6	46.9		
17	24.2	43.5	25.4	46.2		
18	22.6	42.3	23.7	44.9		
19	21.6	41.8	22.6	44.6		
20	20.3	40.9				

Tab. 1b: Überleben für Darmtumor nach Diagnosezeitraum.

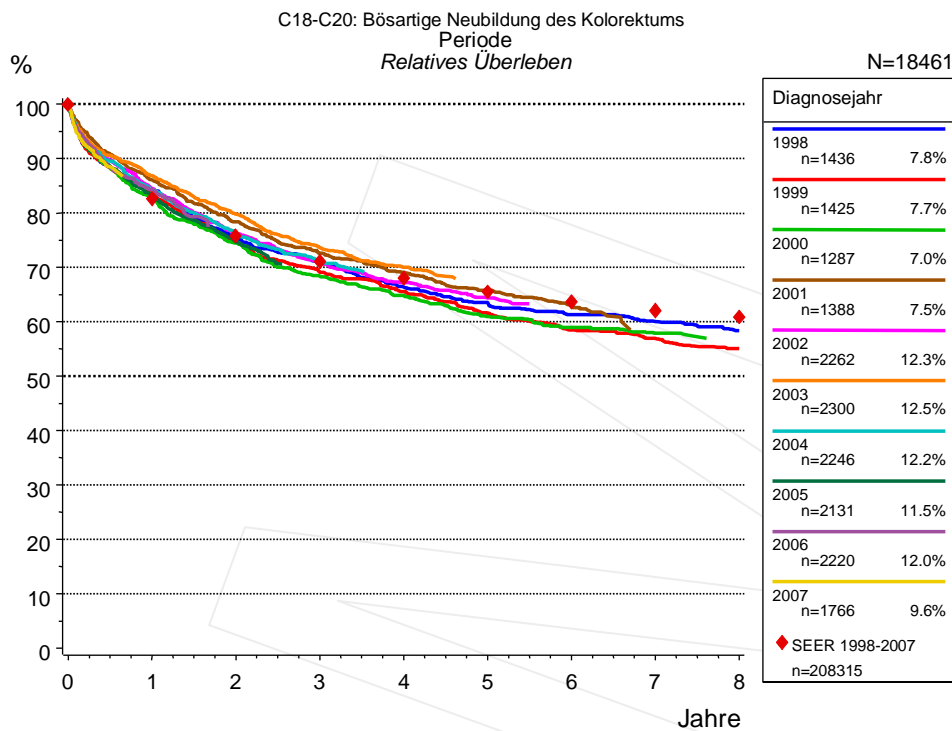


Abb. 1c: Relatives Überleben für Darmtumor nach Diagnosejahr. In der Auswertung befinden sich 18461 Patienten aus den Diagnosejahrgängen 1998 bis 2007.

Die roten Symbole repräsentieren zum Vergleich die Survival-Ergebnisse des SEER-Programms (Surveillance, Epidemiology, and End Results) des National Cancer Institute (NCI) der USA, zusammengefasst für die Diagnosejahrgänge 1998 bis 2007.

Jahre	Diagnosejahr													
	1998 n=1436		1999 n=1425		2000 n=1287		2001 n=1388		2002 n=2262		2003 n=2300		2004 n=2246	
	beob.	relativ	beob.	relativ	beob.	relativ	beob.	relativ	beob.	relativ	beob.	relativ	beob.	relativ
0	100.0	100.0	100.0	100.0	100.0	100.0	100.0	100.0	100.0	100.0	100.0	100.0	100.0	100.0
1	80.9	84.2	80.2	83.5	79.3	82.6	82.8	86.1	81.3	84.5	83.7	86.8	81.2	84.2
2	69.8	75.3	69.2	74.6	69.2	74.5	72.9	78.3	70.8	76.2	74.4	79.7	71.0	76.2
3	63.4	70.8	61.9	69.1	61.3	68.3	65.4	72.6	63.5	70.8	66.6	73.7	64.2	71.2
4	57.4	66.3	56.6	65.5	56.2	64.8	60.2	69.1	58.3	67.2	61.2	69.9		
5	53.0	63.4	51.3	61.5	51.1	60.9	55.5	65.8	54.0	64.4				
6	49.5	61.3	47.1	58.5	48.0	59.0	51.4	62.8						
7	46.9	60.0	44.3	56.9	45.5	57.9								
8	44.1	58.4	41.6	55.1										

Forts.	Diagnosejahr					
	2005 n=2131		2006 n=2220		2007 n=1766	
Jahre	beob.	relativ	beob.	relativ	beob.	relativ
0	100.0	100.0	100.0	100.0	100.0	100.0
1	80.2	83.3	81.4	84.2		
2	69.7	74.7				

Tab. 1d: Überleben für Darmtumor nach Diagnosejahr.

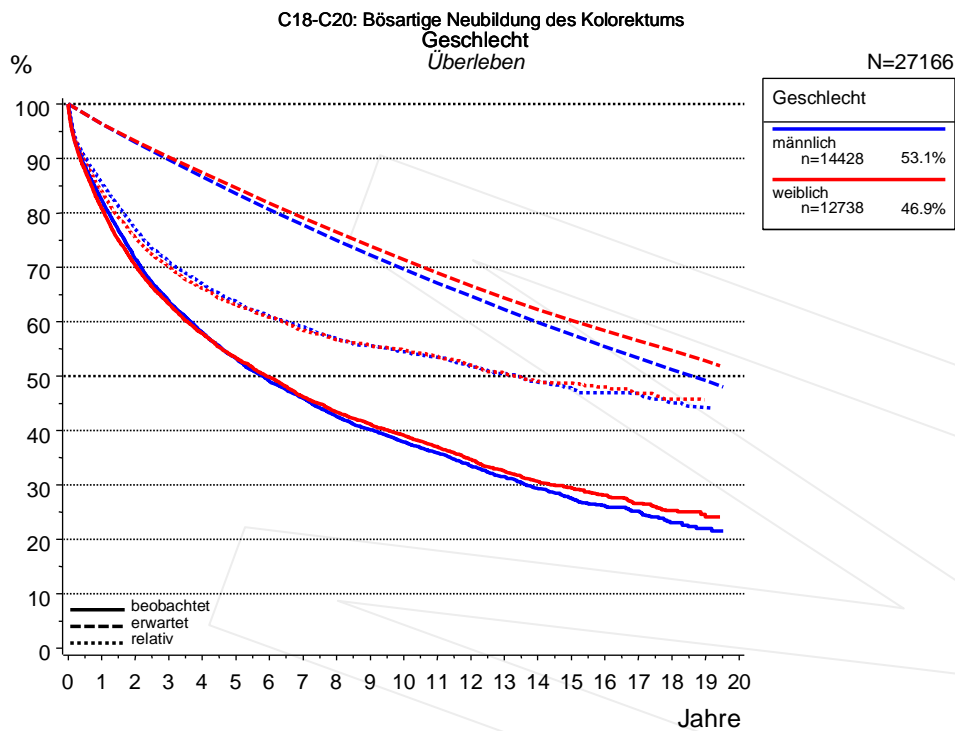


Abb. 2a: Überleben für Darmtumor nach Geschlecht. In der Auswertung befinden sich 27166 Patienten aus den Diagnosejahrgängen 1988 bis 2007.
(Siehe auch "Erläuterungen zu den tumorspezifischen Auswertungen des Tumorregisters München".)

Jahre	Geschlecht			
	männlich n=14428		weiblich n=12738	
	beob.	relativ	beob.	relativ
0	100.0	100.0	100.0	100.0
1	82.4	85.6	80.8	83.9
2	71.6	77.0	70.3	75.5
3	63.8	71.1	63.2	70.0
4	58.0	66.9	57.8	66.2
5	53.3	63.7	53.4	63.2
6	49.1	60.8	49.8	60.8
7	45.9	59.0	46.2	58.4
8	42.6	56.8	43.4	56.7
9	40.2	55.6	41.2	55.7
10	37.9	54.4	39.1	54.8
11	35.9	53.4	37.0	53.6
12	33.5	51.8	34.6	52.0
13	31.5	50.4	32.5	50.5
14	29.3	48.9	30.6	49.1
15	27.5	47.6	29.5	48.7
16	26.2	46.9	28.0	48.0
17	25.2	46.8	26.6	46.8
18	23.1	45.1	25.2	45.8
19	22.0	44.2		

Tab. 2b: Überleben für Darmtumor nach Geschlecht.

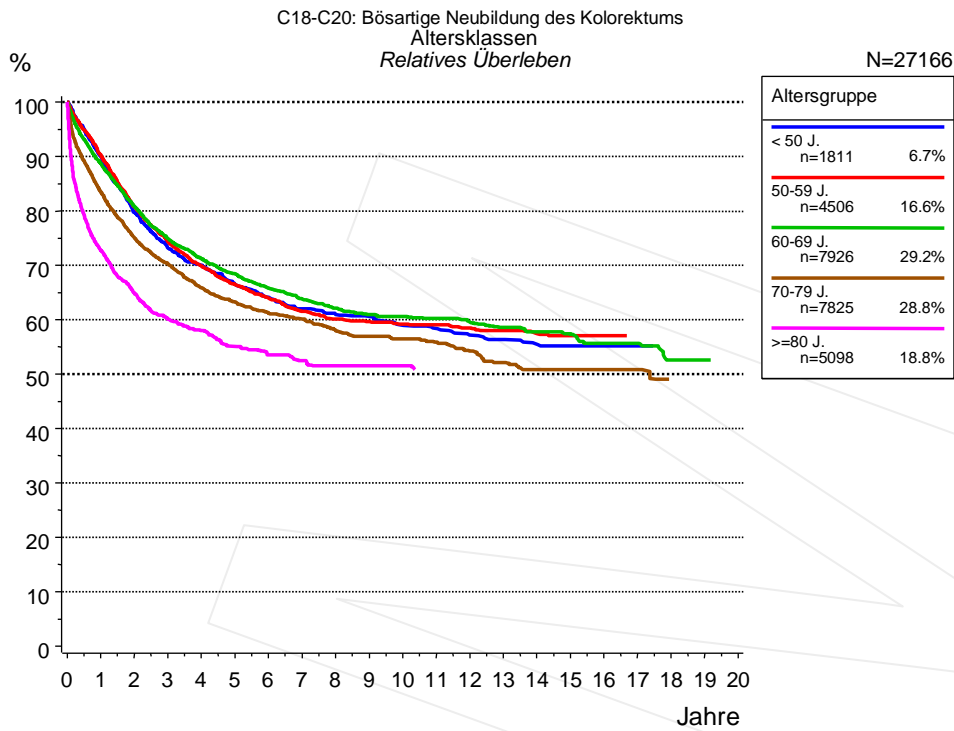


Abb. 3a: Relatives Überleben für Darmtumor nach Altersgruppe. In der Auswertung befinden sich 27166 Patienten aus den Diagnosejahrgängen 1988 bis 2007.

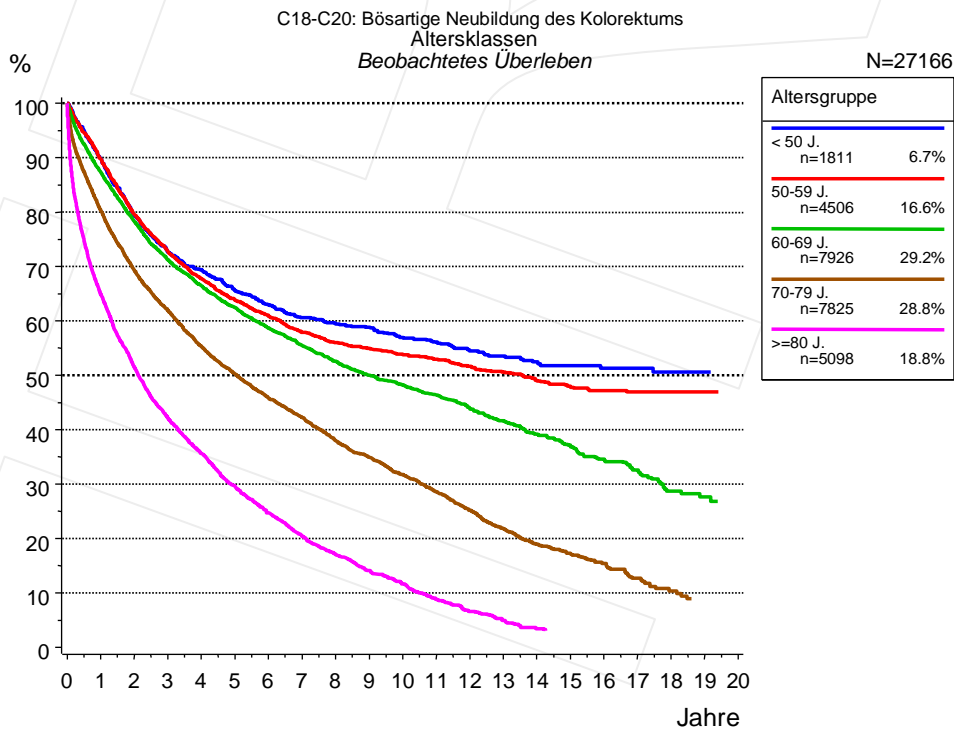


Abb. 3b: Beobachtetes Überleben für Darmtumor nach Altersgruppe. In der Auswertung befinden sich 27166 Patienten aus den Diagnosejahrgängen 1988 bis 2007.

Jahre	Altersgruppe									
	< 50 J. n=1811		50-59 J. n=4506		60-69 J. n=7926		70-79 J. n=7825		>=80 J. n=5098	
	beob.	relativ	beob.	relativ	beob.	relativ	beob.	relativ	beob.	relativ
0	100.0	100.0	100.0	100.0	100.0	100.0	100.0	100.0	100.0	100.0
1	89.7	89.9	89.7	90.3	87.3	88.7	80.3	83.5	64.9	72.8
2	79.3	79.7	79.6	80.7	78.3	80.9	69.3	75.1	51.5	65.0
3	72.6	73.2	72.8	74.4	71.3	74.9	61.9	70.2	42.2	60.2
4	69.4	70.1	67.7	69.8	66.4	71.2	55.3	65.8	35.6	58.0
5	65.5	66.5	63.8	66.4	62.4	68.4	50.3	63.2	29.7	55.1
6	62.9	64.0	60.9	63.9	58.6	65.8	45.8	61.2	24.7	53.6
7	60.6	62.0	57.9	61.5	55.4	63.7	42.3	60.1	20.5	52.5
8	59.4	61.0	55.9	60.1	52.5	62.1	38.0	58.0	17.1	51.5
9	58.8	60.6	54.9	59.6	50.0	60.9	34.9	56.9	14.2	51.5
10	57.0	59.0	53.8	59.2	48.2	60.6	31.7	56.4	11.6	51.5
11	56.1	58.4	52.9	59.0	46.4	60.2	28.6	55.8		
12	54.5	57.2	51.7	58.5	44.0	59.6	25.1	54.2		
13	53.5	56.3	50.6	58.0	41.7	58.6	21.7	52.1		
14	52.4	55.5	49.1	57.4	39.2	57.8	18.9	50.8		
15	51.8	55.2	47.8	57.1	36.9	57.3	17.3	50.8		
16	51.3	55.2	47.2	57.0	34.6	55.6	15.4	50.8		
17	51.3	55.2			32.6	55.6	12.7	50.8		
18					28.7	52.6	10.4	49.0		
19					27.6	52.6				

Tab. 3c: Überleben für Darmtumor nach Altersgruppe.

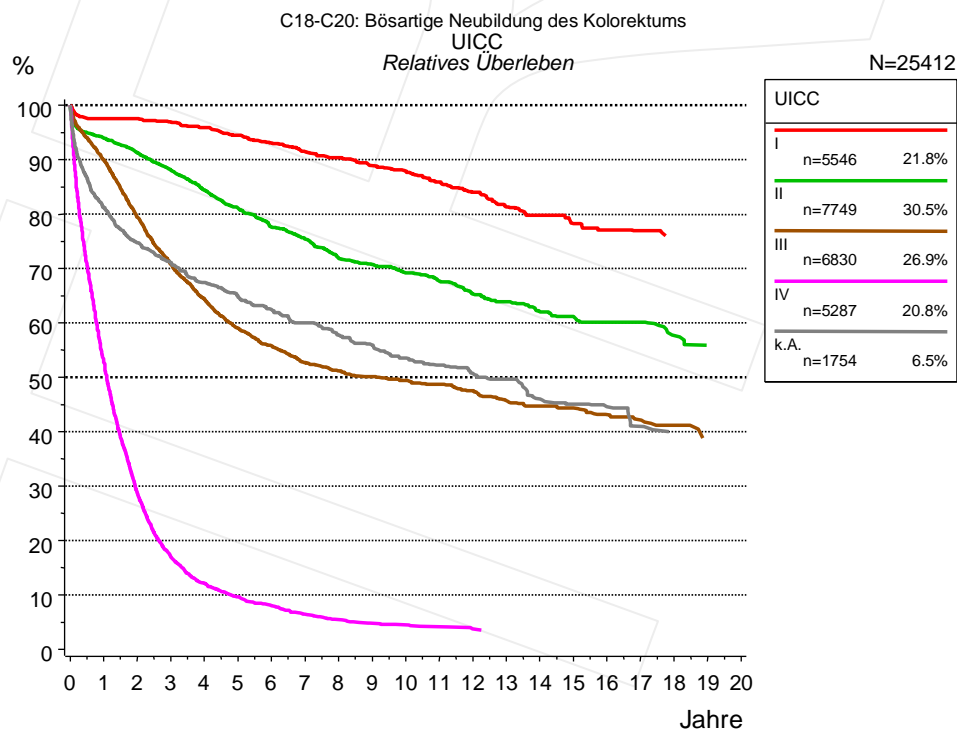


Abb. 4a: Relatives Überleben für Darmtumor nach UICC. 25643 von 27166 Patienten aus den Diagnosejahrgängen 1988 bis 2007 besitzen Angaben zu diesem Merkmal, für 25412 Personen wurde eine Klassifikation erstellt. Die graue Linie repräsentiert 1754 Patienten ohne auswertbare Angaben zum Merkmal UICC (6.5% von 27166 Patienten, die übrigen Prozentangaben beziehen sich auf n=25412).

Jahre	UICC									
	I n=5546		II n=7749		III n=6830		IV n=5287		k.A. n=1754	
	beob.	relativ	beob.	relativ	beob.	relativ	beob.	relativ	beob.	relativ
0	100.0	100.0	100.0	100.0	100.0	100.0	100.0	100.0	100.0	100.0
1	94.5	97.5	90.2	93.9	86.7	89.9	51.0	52.8	77.4	81.2
2	91.4	97.5	84.3	91.2	74.0	79.5	27.1	28.8	68.6	74.8
3	87.8	96.9	78.4	88.1	63.8	70.8	15.6	16.9	63.1	71.1
4	84.0	95.8	72.4	84.4	56.1	64.3	10.9	12.1	58.1	67.5
5	80.1	94.5	67.0	81.2	49.9	59.0	8.5	9.7	54.1	64.9
6	76.1	93.0	61.8	77.6	45.6	55.7	6.9	8.0	50.3	62.4
7	72.3	91.4	57.8	75.4	41.8	52.7	5.4	6.4	47.3	60.0
8	69.0	90.3	53.2	72.0	39.3	51.2	4.5	5.5	43.6	57.8
9	65.5	88.9	50.3	70.7	37.3	50.1	3.8	4.8	40.7	55.9
10	62.4	87.9	47.4	69.2	35.6	49.5	3.5	4.5	37.5	53.5
11	59.0	85.8	44.7	67.7	34.1	48.7	3.2	4.2	35.2	52.3
12	55.6	84.0	41.5	65.3	32.1	47.6	2.7	3.8	32.8	50.7
13	52.0	81.4	39.4	64.0	29.8	45.6			31.1	49.6
14	49.5	79.7	36.7	62.1	28.3	44.7			27.4	46.0
15	46.7	78.2	35.1	61.2	27.0	44.3			25.8	45.1
16	44.5	77.1	33.5	60.1	25.5	43.1			24.6	44.6
17	43.1	77.0	32.5	60.1	24.3	42.2			21.8	41.0
18			29.6	57.7	23.1	41.2				
19					20.7	37.9				

Tab. 4b: Überleben für Darmtumor nach UICC.

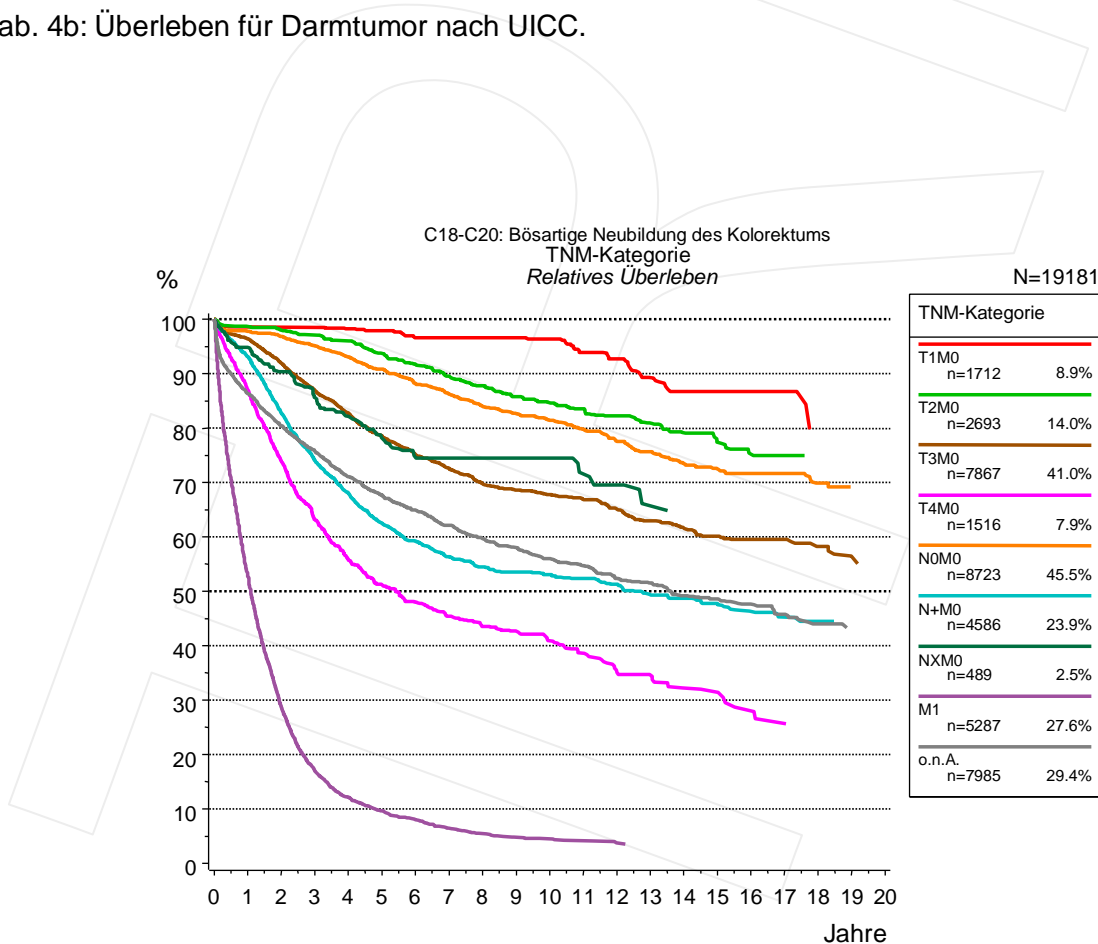


Abb. 4c: Relatives Überleben für Darmtumor nach TNM-Kategorie. 25643 von 27166 Patienten aus den Diagnosejahrgängen 1988 bis 2007 besitzen Angaben zu diesem Merkmal, für 19181 Personen wurde eine Klassifikation erstellt. Die Patienten können in mehreren Kategorien gezählt sein, daher ist die Summe der Prozentangaben größer als 100%. Die graue Linie repräsentiert 7985 Patienten ohne auswertbare Angaben zum Merkmal TNM-

Kategorie (29.4% von 27166 Patienten, die übrigen Prozentangaben beziehen sich auf n=19181).

Jahre	TNM-Kategorie													
	T1M0 n=1712		T2M0 n=2693		T3M0 n=7867		T4M0 n=1516		N0M0 n=8723		N+M0 n=4586		NXM0 n=489	
	beob.	relativ	beob.	relativ	beob.	relativ	beob.	relativ	beob.	relativ	beob.	relativ	beob.	relativ
0	100.0	100.0	100.0	100.0	100.0	100.0	100.0	100.0	100.0	100.0	100.0	100.0	100.0	100.0
1	96.4	98.5	95.7	98.6	93.0	96.4	83.4	87.0	94.4	97.7	90.0	93.1	91.8	94.8
2	93.7	98.5	92.1	97.9	85.7	91.9	68.2	73.9	90.4	96.8	77.6	82.8	85.0	90.4
3	91.2	98.5	88.5	97.1	78.4	86.9	56.3	63.2	85.9	95.1	67.3	74.1	78.1	85.6
4	88.0	98.2	84.8	96.0	72.1	82.7	47.9	55.7	81.2	93.0	59.9	67.9	73.0	82.1
5	85.5	97.9	80.0	93.7	66.2	78.6	42.6	51.2	76.6	90.8	53.5	62.5	67.4	78.2
6	81.5	96.6	75.7	91.7	61.1	75.1	38.6	48.0	71.8	88.2	49.1	59.2	62.2	74.5
7	79.0	96.6	71.6	89.6	57.0	72.5	35.3	45.4	67.8	86.2	45.4	56.3	61.6	74.5
8	76.9	96.6	67.9	87.7	53.0	69.7	32.7	43.6	63.8	84.0	42.5	54.4	59.2	74.5
9	74.4	96.6	64.2	85.8	50.4	68.6	30.9	42.7	60.5	82.6	40.6	53.5	57.0	74.5
10	72.0	96.3	61.2	84.6	48.0	67.8	28.5	40.9	57.6	81.5	38.9	53.1	55.2	74.5
11	67.4	93.9	58.5	83.5	45.8	66.9	26.1	38.6	54.4	79.8	37.5	52.4	50.6	71.6
12	64.4	92.7	55.6	82.3	43.0	65.1	23.0	35.1	51.1	77.6	35.5	51.3	48.0	69.5
13	60.0	89.3	52.6	80.9	40.2	62.9	21.8	34.6	48.2	75.6	32.9	49.3	42.9	65.7
14	57.1	86.7	49.7	79.1	37.9	61.5	19.6	32.2	45.2	73.5	31.4	48.7	40.5	63.0
15	55.3	86.7	47.0	77.4	35.8	60.0	19.1	31.5	43.1	72.5	29.5	47.6		
16	53.8	86.7	44.2	75.2	34.6	59.5	16.5	28.0	41.3	71.7	27.9	46.3		
17	53.8	86.7	43.2	74.9	33.2	59.5	15.0	25.7	40.2	71.7	26.5	45.2		
18					31.3	58.3			37.4	69.9	25.5	44.5		
19					29.2	56.4					24.7	43.4		

Forts.	TNM-Kategorie			
	M1 n=5287		o.n.A. n=7985	
	beob.	relativ	beob.	relativ
Jahre				
0	100.0	100.0	100.0	100.0
1	51.0	52.8	82.5	86.3
2	27.1	28.8	73.8	80.4
3	15.6	16.9	66.9	75.8
4	10.9	12.1	60.4	71.0
5	8.5	9.7	55.3	67.6
6	6.9	8.0	51.1	64.9
7	5.4	6.4	47.2	62.1
8	4.5	5.5	43.5	59.6
9	3.8	4.8	40.7	58.0
10	3.5	4.5	37.7	56.0
11	3.2	4.2	35.4	54.7
12	2.7	3.8	32.6	52.4
13			30.8	51.5
14			28.3	49.1
15			27.0	48.6
16			25.5	47.6
17			23.6	45.7
18			21.9	44.0

Tab. 4d: Überleben für Darmtumor nach TNM-Kategorie.

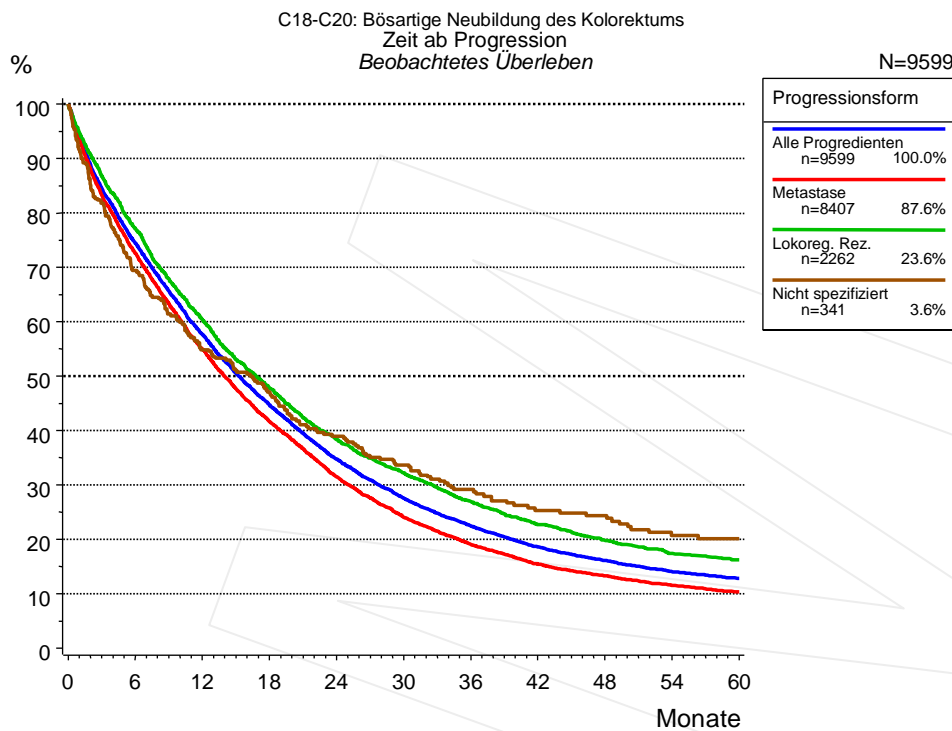


Abb. 5a: Beobachtetes Überleben ab Progression für 9599 Patienten aus den Diagnosejahrgängen 1978 bis 2007 (einschl. M1). Diese 9599 Patienten, für die ein klinischer Hinweis auf ein Progressionsereignis im Krankheitsverlauf vorliegt, entsprechen 32.4% der ausgewerteten 29644 Personen. Nicht berücksichtigt sind 2015 Patienten (6.8%), bei denen die Progression dem Register erst mit der Todesbescheinigung bekannt wurde. Mehrere Progressionsformen bei einem Patienten sind möglich, die auch in zeitlichem Abstand auftreten können. Die nicht spezifizierte Progression wird nur gezählt, wenn sie die erste oder die einzige Progressionsform im Verlauf ist.

Die Dokumentation besitzt häufig nicht die sprachliche Schärfe, um bei soliden Tumoren Lokalrezidive, regionäre Lymphknotenrezidive und Metastasen als Ereignisse unterscheiden zu können. Häufig ist auch "nicht spezifiziert" zu registrieren. "Alle Progredienten" sind Patienten, bei denen mindestens ein Ereignis im Krankheitsverlauf bekannt ist (einschl. primärer M1-Befunde). Die Anzahl der tatsächlichen Progressionen wird dabei unterschätzt. Lokalrezidive oder Metastasen sind Ereignisse, deren Summe größer als 100% ist, weil mehrere Ereignisse im Verlauf auftreten können, ein Patient also in mehreren Kurven berücksichtigt werden kann. (Siehe auch "Erläuterungen zu den tumorspezifischen Auswertungen des Tumorregisters München".)

Monate	Progressionsform			
	Alle Progredienten n=9599	Metastase n=8407	Lokoreg. Rez. n=2262	Nicht spezifiziert n=341
0	100.0	100.0	100.0	100.0
12	57.6	54.9	60.2	54.9
24	34.7	31.5	38.4	39.0
36	22.4	19.0	26.9	29.1
48	16.1	13.3	19.8	24.3
60	12.8	10.3	16.2	20.1

Tab. 5b: Beobachtetes Überleben ab erster Progression für 9599 Patienten.

Index der Abbildungen und Tabellen

Abb./Tab.		Seite
1a	Relatives Überleben nach Diagnosezeitraum (Grafik)	1
1b	Überleben nach Diagnosezeitraum (Tabelle)	1
1c	Relatives Überleben nach Diagnosejahr (Grafik)	2
1d	Überleben nach Diagnosejahr (Tabelle)	2
2a	Überleben nach Geschlecht (Grafik)	3
2b	Überleben nach Geschlecht (Tabelle)	3
3a	Relatives Überleben nach Altersgruppe (Grafik)	4
3b	Beobachtetes Überleben nach Altersgruppe (Grafik)	4
3c	Überleben nach Altersgruppe (Tabelle)	5
4a	Relatives Überleben nach UICC (Grafik)	5
4b	Überleben nach UICC (Tabelle)	6
4c	Relatives Überleben nach TNM-Kategorie (Grafik)	6
4d	Überleben nach TNM-Kategorie (Tabelle)	7
5a	Beobachtetes Überleben ab Progression (Grafik)	8
5b	Beobachtetes Überleben ab Progression (Tabelle)	8

Abkürzungen

AS	Zusammengesetzte Survival-Darstellung (beobachtet, erwartet, relativ)
OS	Beobachtetes (Overall) Survival
PRS	Post-Relapse Survival, Zeit von Progression bis Tod
RFS	Relapse Free Survival, Zeit von Diagnose bis Progression
RS	Relatives Survival

Empfohlene Zitierweise

Tumorregister München. Überleben C18-C20: Darmtumor [Internet]. 2011 [aktualisiert 30.06.2011]. Abrufbar von: http://www.tumorregister-muenchen.de/facts/surv/surv_C1820G.pdf

Autorenrechte

Der Zugang zu den vom Tumorregister München im offenen Internet bereitgestellten Inhalten ist weltweit verfügbar und kostenfrei. Die Dokumente dürfen unter Benennung der Urheberschaft frei heruntergeladen, genutzt, kopiert, gedruckt oder verteilt werden.

Haftungsausschluss

Das Tumorregister München übernimmt keinerlei Gewähr für die Aktualität, Korrektheit, Vollständigkeit oder Qualität der im Internet bereitgestellten Inhalte.