

Abb. 1a: Relatives Überleben für Kolonkarzinom nach Diagnosezeitraum. In der Auswertung befinden sich 18464 Patienten aus den Diagnosejahrgängen 1978 bis 2007.

Die grünen Symbole repräsentieren zum Vergleich die Survival-Ergebnisse des SEER-Programms (Surveillance, Epidemiology, and End Results) des National Cancer Institute (NCI) der USA, zusammengefasst für die Diagnosejahrgänge 1998 bis 2007.

Eingeschlossen sind alle mit klinischen Daten registrierten Patienten, also keine DCO-Fälle. Die Daten ab 1998 haben mit dieser DCO-Einschränkung einen Bevölkerungsbezug. Die historischen Daten der vorausgehenden Perioden können stark selektiert sein, so dass univariate Vergleiche der dargestellten Zeitperioden nur mit Vorsicht zu interpretieren sind. Die verschiedenen Zeitperioden werden dennoch aufbereitet, um insbesondere den Langzeitverlauf des relativen Überlebens im Vergleich zu anderen Tumoren zugänglich zu machen. (Siehe auch "Erläuterungen zu den tumorspezifischen Auswertungen des Tumorregisters München".)

Jahre	Diagnosezeitraum					
	1978-1987 n=1410		1988-1997 n=5315		ab 1998 n=11739	
	beob.	relativ	beob.	relativ	beob.	relativ
0	100.0	100.0	100.0	100.0	100.0	100.0
1	83.6	86.3	81.1	84.4	79.5	82.8
2	71.9	76.8	69.9	75.6	69.3	74.9
3	64.1	70.6	62.6	70.3	62.3	69.8
4	57.7	65.7	56.9	66.2	57.5	66.8
5	52.9	62.4	53.1	64.2	52.8	63.6
6	49.5	60.3	49.6	62.3	49.1	61.4
7	46.3	58.5	46.1	60.2	46.0	59.7
8	43.5	56.9	42.7	57.9	43.3	58.1
9	41.2	55.9	40.5	57.1	40.7	56.7
10	40.3	55.9	38.4	56.3		
11	38.3	55.9	36.4	55.4		
12	36.5	55.3	33.9	53.6		
13	34.3	54.2	31.9	52.5		
14	32.2	52.8	29.8	50.9		
15	30.3	51.9	28.5	50.2		
16	28.9	51.2	27.1	49.7		
17	26.3	48.7	25.6	48.6		
18	24.3	46.8	23.8	46.9		
19	23.1	46.2	22.4	46.1		
20	21.5	45.0				

Tab. 1b: Überleben für Kolonkarzinom nach Diagnosezeitraum.

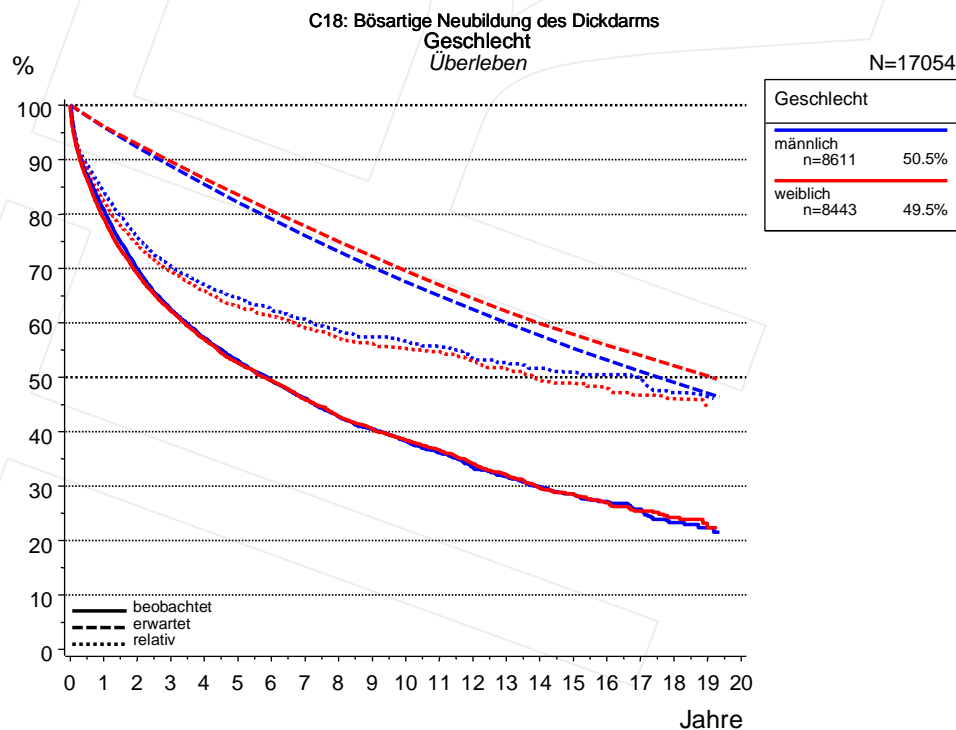


Abb. 2a: Überleben für Kolonkarzinom nach Geschlecht. In der Auswertung befinden sich 17054 Patienten aus den Diagnosejahren 1988 bis 2007. (Siehe auch "Erläuterungen zu den tumorspezifischen Auswertungen des Tumorregisters München".)

Jahre	Geschlecht			
	männlich n=8611		weiblich n=8443	
	beob.	relativ	beob.	relativ
0	100.0	100.0	100.0	100.0
1	80.8	84.2	79.2	82.4
2	69.9	75.7	69.0	74.4
3	62.5	70.4	62.1	69.3
4	57.2	66.9	57.0	65.9
5	53.1	64.6	52.7	63.1
6	49.3	62.3	49.4	61.3
7	46.1	60.6	45.9	59.1
8	42.8	58.5	42.8	57.1
9	40.5	57.4	40.6	56.2
10	38.2	56.6	38.5	55.3
11	36.2	55.6	36.6	54.7
12	33.5	53.5	34.2	53.0
13	31.8	52.7	32.0	51.5
14	29.9	51.6	29.7	49.5
15	28.4	51.0	28.6	48.9
16	27.2	50.4	26.9	48.0
17	25.7	49.9	25.4	46.7
18	23.3	47.2	24.2	46.0
19	22.3	46.4		

Tab. 2b: Überleben für Kolonkarzinom nach Geschlecht.

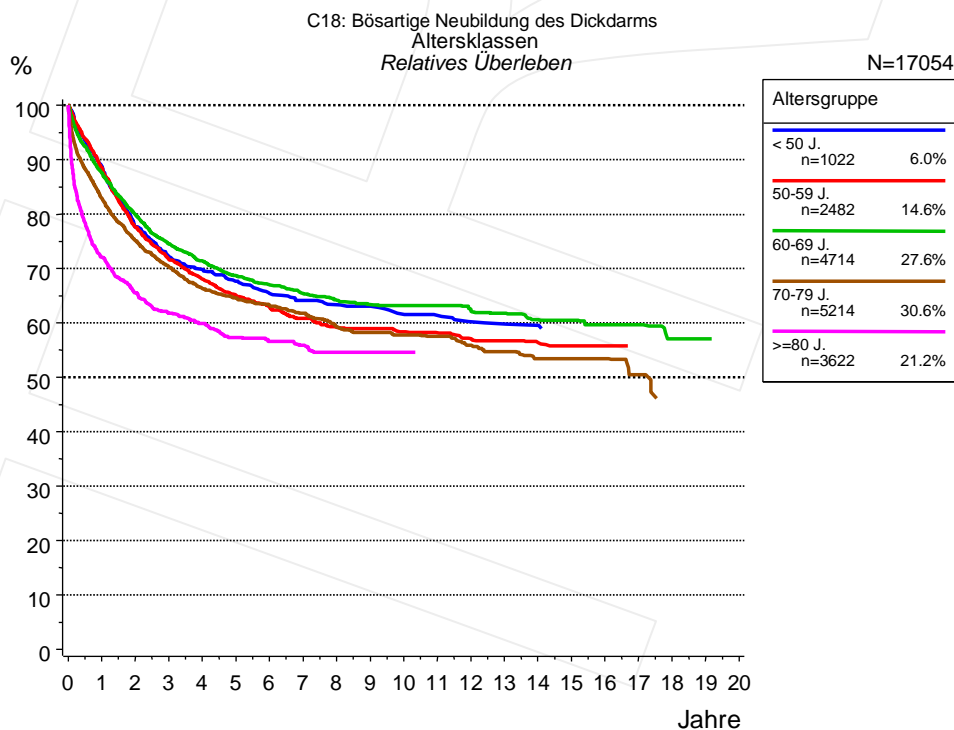


Abb. 3a: Relatives Überleben für Kolonkarzinom nach Altersgruppe. In der Auswertung befinden sich 17054 Patienten aus den Diagnosejahrgängen 1988 bis 2007.

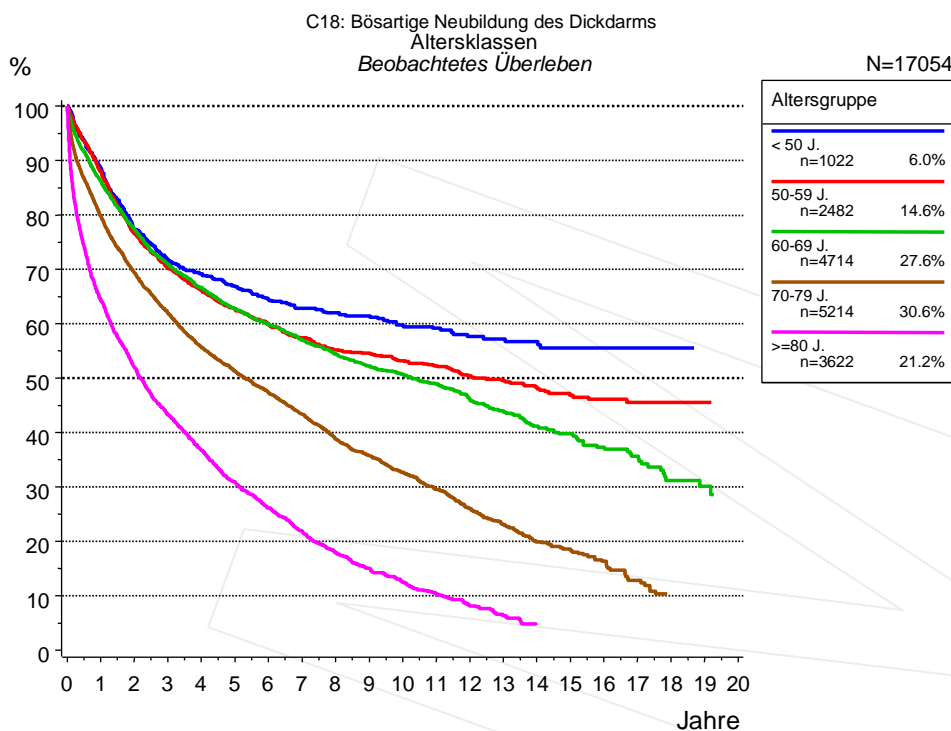


Abb. 3b: Beobachtetes Überleben für Kolonkarzinom nach Altersgruppe. In der Auswertung befinden sich 17054 Patienten aus den Diagnosejahrgängen 1988 bis 2007.

Jahre	Altersgruppe									
	< 50 J. n=1022		50-59 J. n=2482		60-69 J. n=4714		70-79 J. n=5214		>=80 J. n=3622	
	beob.	relativ	beob.	relativ	beob.	relativ	beob.	relativ	beob.	relativ
0	100.0	100.0	100.0	100.0	100.0	100.0	100.0	100.0	100.0	100.0
1	88.6	88.7	88.0	88.5	86.2	87.5	79.8	82.9	64.3	72.1
2	77.4	77.7	76.6	77.6	77.4	79.9	69.3	75.1	52.1	65.6
3	71.7	72.2	70.1	71.6	71.0	74.6	62.0	70.3	43.3	61.7
4	69.2	69.8	66.1	68.1	66.6	71.4	55.7	66.3	36.8	59.8
5	66.8	67.7	62.6	65.1	62.8	68.7	51.3	64.5	30.9	57.3
6	64.3	65.4	59.9	62.9	59.9	67.0	47.3	63.2	26.0	56.6
7	62.8	64.1	57.4	60.8	56.9	65.4	43.4	61.7	21.8	55.8
8	61.9	63.3	55.1	59.2	54.4	64.2	38.8	59.2	18.0	54.6
9	61.4	63.0	54.6	59.0	52.2	63.4	35.6	58.2	15.0	54.5
10	59.7	61.6	53.1	58.4	50.7	63.3	32.6	57.8	12.5	54.5
11	59.1	61.3	52.2	58.2	48.9	63.3	29.6	57.5		
12	57.6	60.2	50.5	57.0	46.2	62.5	26.0	55.8		
13	57.1	59.7	49.5	56.7	44.0	61.7	23.1	54.6		
14	56.7	59.5	48.3	56.4	41.2	60.6	19.9	53.4		
15			46.8	55.7	39.8	60.5	18.6	53.4		
16			46.1	55.7	37.3	59.6	16.3	53.4		
17					35.6	59.6	12.8	50.5		
18					31.3	57.1	10.3	46.1		
19					30.2	57.1				

Tab. 3c: Überleben für Kolonkarzinom nach Altersgruppe.

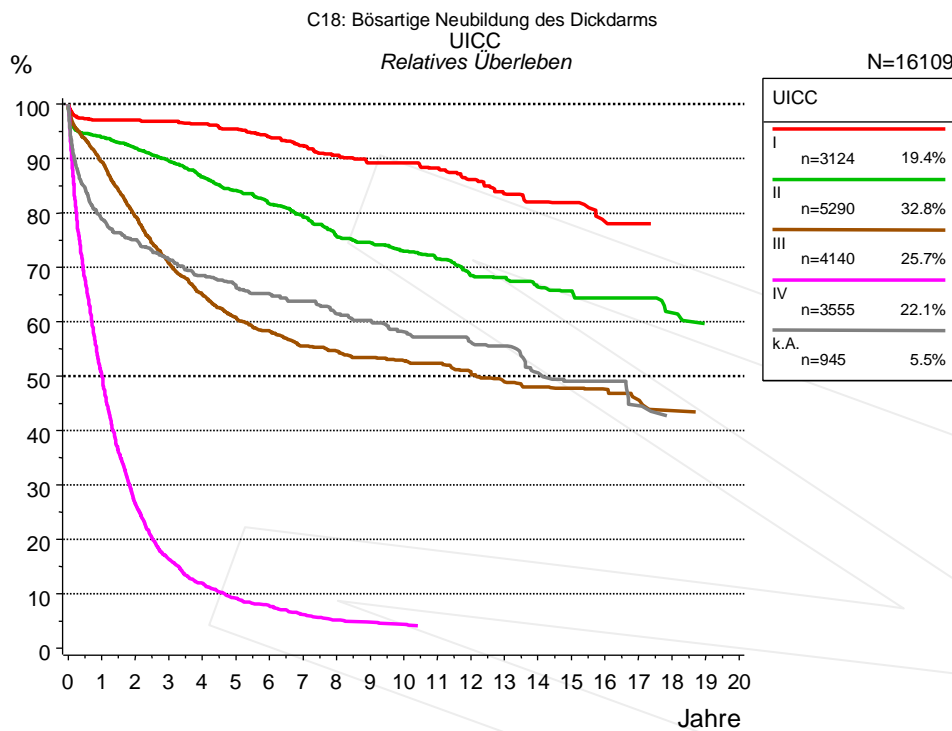


Abb. 4a: Relatives Überleben für Kolonkarzinom nach UICC. 16192 von 17054 Patienten aus den Diagnosejahrgängen 1988 bis 2007 besitzen Angaben zu diesem Merkmal, für 16109 Personen wurde eine Klassifikation erstellt. Die graue Linie repräsentiert 945 Patienten ohne auswertbare Angaben zum Merkmal UICC (5.5% von 17054 Patienten, die übrigen Prozentangaben beziehen sich auf n=16109).

Jahre	UICC									
	I n=3124		II n=5290		III n=4140		IV n=3555		k.A. n=945	
	beob.	relativ	beob.	relativ	beob.	relativ	beob.	relativ	beob.	relativ
0	100.0	100.0	100.0	100.0	100.0	100.0	100.0	100.0	100.0	100.0
1	94.0	97.1	89.8	93.9	85.8	89.4	48.3	50.1	75.0	78.9
2	90.8	97.1	84.3	91.9	73.4	79.3	25.0	26.6	68.5	75.0
3	87.5	96.8	78.8	89.5	63.1	70.7	14.9	16.3	62.8	71.5
4	84.0	96.3	73.2	86.6	56.0	65.0	10.6	11.9	58.2	68.4
5	80.3	95.4	68.3	84.1	50.6	60.8	8.0	9.2	54.5	66.7
6	76.2	93.9	63.7	81.7	46.8	58.3	6.6	7.8	51.3	65.2
7	72.3	92.3	59.4	79.3	43.2	55.5	5.1	6.2	49.0	63.7
8	68.3	90.6	54.6	75.7	41.0	54.6	4.2	5.2	44.9	61.4
9	64.9	89.2	51.6	74.5	39.0	53.5	3.8	4.8	42.4	60.2
10	62.8	89.2	48.5	73.0	36.9	52.8	3.4	4.4	39.2	58.1
11	59.5	88.2	45.7	71.6	35.4	52.4	3.0	4.1	37.5	57.1
12	55.9	86.1	42.1	68.5	33.2	50.8			34.9	56.3
13	52.0	83.5	40.4	68.1	30.9	49.0			33.2	55.5
14	49.9	82.0	37.9	66.4	29.3	48.0			28.8	50.6
15	47.9	81.9	36.4	65.6	28.4	47.7			26.8	49.0
16	43.9	78.4	34.6	64.3	27.1	47.6			26.1	49.0
17	43.2	78.0	33.6	64.3	25.3	45.6			22.7	44.5
18			30.6	61.6	23.6	43.7				

Tab. 4b: Überleben für Kolonkarzinom nach UICC.

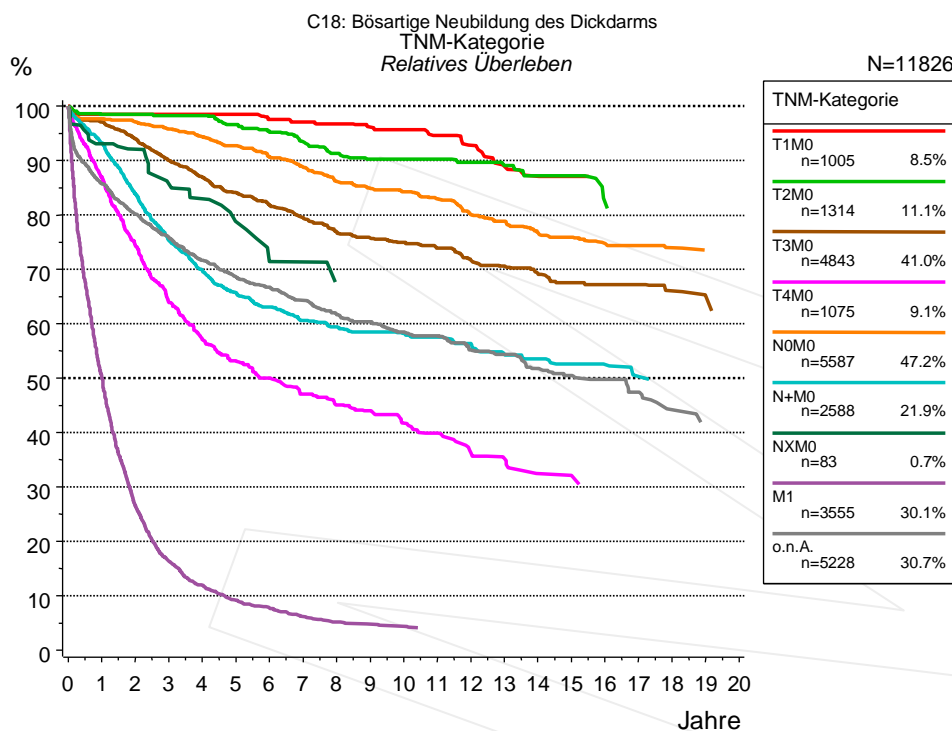


Abb. 4c: Relatives Überleben für Kolonkarzinom nach TNM-Kategorie. 16192 von 17054 Patienten aus den Diagnosejahrgängen 1988 bis 2007 besitzen Angaben zu diesem Merkmal, für 11826 Personen wurde eine Klassifikation erstellt. Die Patienten können in mehreren Kategorien gezählt sein, daher ist die Summe der Prozentangaben größer als 100%. Die graue Linie repräsentiert 5228 Patienten ohne auswertbare Angaben zum Merkmal TNM-Kategorie (30.7% von 17054 Patienten, die übrigen Prozentangaben beziehen sich auf n=11826).

Jahre	TNM-Kategorie													
	T1M0 n=1005		T2M0 n=1314		T3M0 n=4843		T4M0 n=1075		N0M0 n=5587		N+M0 n=2588		NXM0 n=83	
	beob.	relativ	beob.	relativ	beob.	relativ	beob.	relativ	beob.	relativ	beob.	relativ	beob.	relativ
0	100.0	100.0	100.0	100.0	100.0	100.0	100.0	100.0	100.0	100.0	100.0	100.0	100.0	100.0
1	96.6	98.5	95.3	98.5	93.4	97.0	83.2	87.0	94.1	97.6	89.9	93.2	90.2	93.1
2	93.9	98.5	92.7	98.5	87.0	93.9	68.3	74.4	90.1	97.0	78.1	83.9	86.1	92.0
3	91.9	98.5	89.4	98.3	80.4	90.0	56.6	63.9	85.7	95.7	67.9	75.4	77.5	85.7
4	89.0	98.5	86.1	98.3	74.8	86.9	48.6	57.0	81.5	94.3	60.7	69.7	73.2	82.9
5	86.8	98.5	81.5	96.5	69.8	84.1	43.7	53.2	77.2	92.7	55.5	65.7	66.6	78.7
6	81.7	97.5	77.5	95.2	65.3	81.7	39.7	50.0	72.6	90.6	51.6	63.0	58.5	71.5
7	78.8	97.1	73.5	93.4	61.1	79.4	36.0	47.1	68.5	88.8	48.0	60.6	58.5	71.4
8	75.8	96.7	69.5	91.3	57.1	76.8	33.2	45.1	64.1	86.2	45.5	59.4	52.2	67.6
9	72.6	96.1	66.3	90.2	54.3	75.8	31.3	44.0	60.8	84.9	43.5	58.4	52.2	66.6
10	70.7	95.6	64.8	90.2	51.8	74.9	28.4	41.7	58.2	84.3	41.6	58.2		
11	66.5	94.6	62.6	90.2	49.3	73.9	26.4	39.9	55.1	82.9	40.0	57.5		
12	62.8	92.8	59.5	89.6	46.1	71.7	23.0	36.2	51.3	80.0	37.8	56.3		
13	58.1	88.9	56.1	89.1	43.9	70.6	21.4	35.3	48.7	78.8	35.2	54.3		
14	55.5	87.1	53.7	87.2	41.4	69.1	18.9	32.4	45.8	76.8	33.4	53.5		
15	54.5	87.0	52.1	87.2	39.5	67.6	18.9	32.0	44.1	75.9	31.9	52.5		
16	52.7	86.9	46.6	82.2	38.1	67.2	16.8	29.4	41.7	74.8	30.5	52.4		
17	52.7	86.7			36.7	67.2			40.7	74.4	28.2	50.3		
18					34.7	66.0			38.4	73.9	27.2	49.3		
19					32.7	65.0					27.2	48.5		

Forts.	TNM-Kategorie			
	M1 n=3555		o.n.A. n=5228	
Jahre	beob.	relativ	beob.	relativ
0	100.0	100.0	100.0	100.0
1	48.3	50.1	81.7	85.7
2	25.0	26.6	73.2	80.2
3	14.9	16.3	66.3	75.8
4	10.6	11.9	60.2	71.7
5	8.0	9.2	55.3	68.6
6	6.6	7.8	51.6	66.6
7	5.1	6.2	47.9	64.3
8	4.2	5.2	43.9	61.6
9	3.8	4.8	41.3	60.3
10	3.4	4.4	38.2	58.5
11	3.0	4.1	36.2	57.7
12			33.1	55.2
13			31.4	54.4
14			28.6	51.7
15			27.0	50.5
16			25.6	49.7
17			23.5	47.4
18			21.1	44.2

Tab. 4d: Überleben für Kolonkarzinom nach TNM-Kategorie.

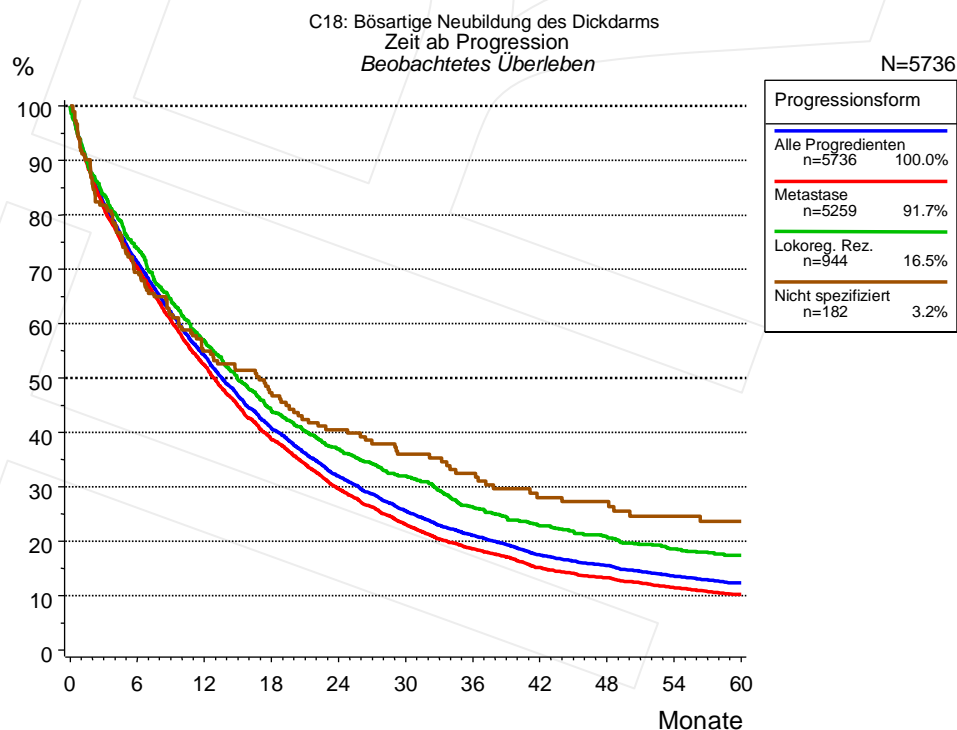


Abb. 5a: Beobachtetes Überleben ab Progression für 5736 Patienten aus den Diagnosejahrgängen 1978 bis 2007 (einschl. M1). Diese 5736 Patienten, für die ein klinischer Hinweis auf ein Progressionsereignis im Krankheitsverlauf vorliegt, entsprechen 31.1% der ausgewerteten 18464 Personen. Nicht berücksichtigt sind 1271 Patienten (6.9%), bei denen die Progression dem Register erst mit der Todesbescheinigung bekannt wurde. Mehrere Progressionsformen bei einem Patienten sind möglich, die auch in zeitlichem

Abstand auftreten können. Die nicht spezifizierte Progression wird nur gezählt, wenn sie die erste oder die einzige Progressionsform im Verlauf ist.

Die Dokumentation besitzt häufig nicht die sprachliche Schärfe, um bei soliden Tumoren Lokalrezidive, regionäre Lymphknotenrezidive und Metastasen als Ereignisse unterscheiden zu können. Häufig ist auch "nicht spezifiziert" zu registrieren. "Alle Progredienten" sind Patienten, bei denen mindestens ein Ereignis im Krankheitsverlauf bekannt ist (einschl. primärer M1-Befunde). Die Anzahl der tatsächlichen Progressionen wird dabei unterschätzt. Lokalrezidive oder Metastasen sind Ereignisse, deren Summe größer als 100% ist, weil mehrere Ereignisse im Verlauf auftreten können, ein Patient also in mehreren Kurven berücksichtigt werden kann. (Siehe auch "Erläuterungen zu den tumorspezifischen Auswertungen des Tumorregisters München".)

Monate	Progressionsform			
	Alle Progredienten n=5736	Metastase n=5259	Lokoreg. Rez. n=944	Nicht spezifiziert n=182
0	100.0	100.0	100.0	100.0
12	54.1	52.3	56.7	54.9
24	31.9	29.6	37.0	40.5
36	21.1	18.6	26.3	32.5
48	15.5	13.2	20.8	27.2
60	12.3	10.2	17.4	23.6

Tab. 5b: Beobachtetes Überleben ab erster Progression für 5736 Patienten.

Index der Abbildungen und Tabellen

Abb./Tab.		Seite
1a	Relatives Überleben nach Diagnosezeitraum (Grafik)	1
1b	Überleben nach Diagnosezeitraum (Tabelle)	2
2a	Überleben nach Geschlecht (Grafik)	2
2b	Überleben nach Geschlecht (Tabelle)	3
3a	Relatives Überleben nach Altersgruppe (Grafik)	3
3b	Beobachtetes Überleben nach Altersgruppe (Grafik)	4
3c	Überleben nach Altersgruppe (Tabelle)	4
4a	Relatives Überleben nach UICC (Grafik)	5
4b	Überleben nach UICC (Tabelle)	5
4c	Relatives Überleben nach TNM-Kategorie (Grafik)	6
4d	Überleben nach TNM-Kategorie (Tabelle)	6
5a	Beobachtetes Überleben ab Progression (Grafik)	7
5b	Beobachtetes Überleben ab Progression (Tabelle)	8

Abkürzungen

AS	Zusammengesetzte Survival-Darstellung (beobachtet, erwartet, relativ)
OS	Beobachtetes (Overall) Survival
PRS	Post-Relapse Survival, Zeit von Progression bis Tod
RFS	Relapse Free Survival, Zeit von Diagnose bis Progression
RS	Relatives Survival

Empfohlene Zitierweise

Tumorregister München. Überleben C18: Kolonkarzinom [Internet]. 2011 [aktualisiert 30.06.2011]. Abrufbar von: http://www.tumorregister-muenchen.de/facts/surv/surv_C18__G.pdf

Autorenrechte

Der Zugang zu den vom Tumorregister München im offenen Internet bereitgestellten Inhalten ist weltweit verfügbar und kostenfrei. Die Dokumente dürfen unter Benennung der Urheberschaft frei heruntergeladen, genutzt, kopiert, gedruckt oder verteilt werden.

Haftungsausschluss

Das Tumorregister München übernimmt keinerlei Gewähr für die Aktualität, Korrektheit, Vollständigkeit oder Qualität der im Internet bereitgestellten Inhalte.