

Abb. 1a: Relatives Überleben für Rektumkarzinom nach Diagnosezeitraum. In der Auswertung befinden sich 11180 Patienten aus den Diagnosejahrgängen 1978 bis 2007.

Die grünen Symbole repräsentieren zum Vergleich die Survival-Ergebnisse des SEER-Programms (Surveillance, Epidemiology, and End Results) des National Cancer Institute (NCI) der USA, zusammengefasst für die Diagnosejahrgänge 1998 bis 2007.

Eingeschlossen sind alle mit klinischen Daten registrierten Patienten, also keine DCO-Fälle. Die Daten ab 1998 haben mit dieser DCO-Einschränkung einen Bevölkerungsbezug. Die historischen Daten der vorausgehenden Perioden können stark selektiert sein, so dass univariate Vergleiche der dargestellten Zeitperioden nur mit Vorsicht zu interpretieren sind. Die verschiedenen Zeitperioden werden dennoch aufbereitet, um insbesondere den Langzeitverlauf des relativen Überlebens im Vergleich zu anderen Tumoren zugänglich zu machen. (Siehe auch "Erläuterungen zu den tumorspezifischen Auswertungen des Tumorregisters München".)

Jahre	Diagnosezeitraum					
	1978-1987 n=1068		1988-1997 n=3390		ab 1998 n=6722	
	beob.	relativ	beob.	relativ	beob.	relativ
0	100.0	100.0	100.0	100.0	100.0	100.0
1	87.8	90.6	84.7	87.6	84.3	87.1
2	74.2	79.0	73.0	77.8	74.0	78.6
3	62.1	68.2	64.4	70.8	66.4	72.5
4	54.1	61.3	58.1	65.8	60.1	67.6
5	48.7	56.9	52.4	61.3	55.5	64.2
6	43.7	52.7	47.5	57.4	51.5	61.3
7	41.1	51.0	43.8	54.6	48.9	59.9
8	38.1	48.8	41.2	52.9	46.2	58.1
9	35.3	46.8	38.9	51.6	43.6	56.2
10	33.0	45.2	36.8	50.4		
11	30.9	43.9	34.7	49.0		
12	28.5	41.7	32.7	47.8		
13	26.4	40.0	30.5	46.0		
14	25.4	39.5	28.7	44.7		
15	24.0	38.7	27.0	43.5		
16	23.0	38.3	25.9	42.9		
17	21.4	36.9	25.0	42.8		
18	20.4	36.4	23.5	41.7		
19	19.6	36.0				
20	18.5	35.4				

Tab. 1b: Überleben für Rektumkarzinom nach Diagnosezeitraum.

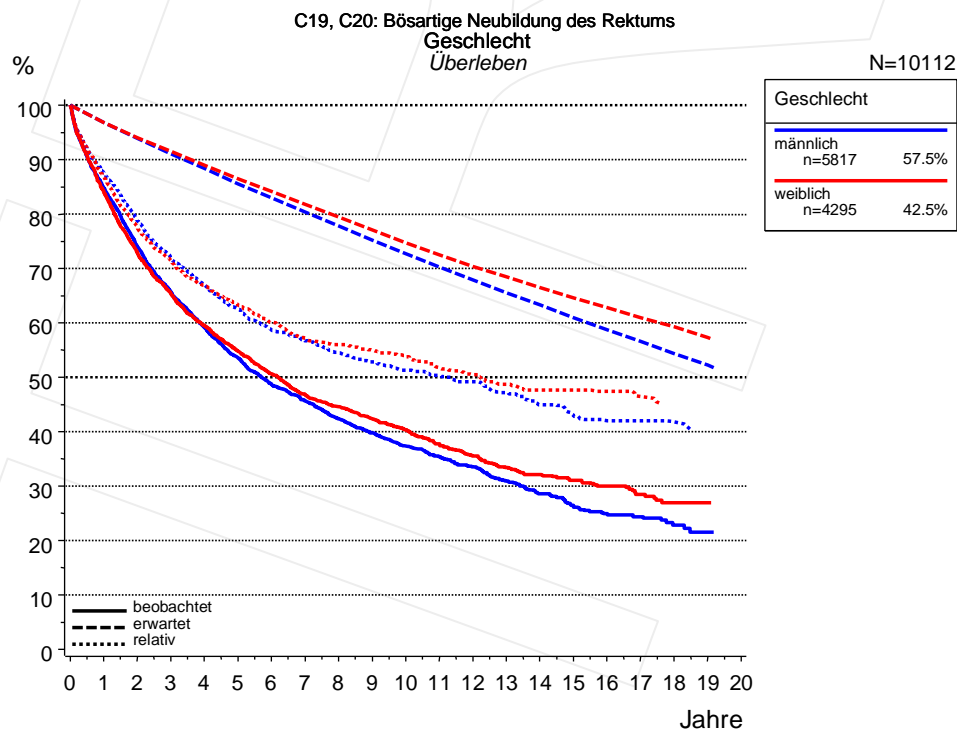


Abb. 2a: Überleben für Rektumkarzinom nach Geschlecht. In der Auswertung befinden sich 10112 Patienten aus den Diagnosejahren 1988 bis 2007. (Siehe auch "Erläuterungen zu den tumorspezifischen Auswertungen des Tumorregisters München".)

Jahre	Geschlecht			
	männlich n=5817		weiblich n=4295	
	beob.	relativ	beob.	relativ
0	100.0	100.0	100.0	100.0
1	84.8	87.5	84.0	86.8
2	74.0	78.9	72.9	77.5
3	65.6	72.0	65.4	71.4
4	59.1	66.9	59.4	66.8
5	53.5	62.5	54.8	63.3
6	48.7	58.7	50.6	60.1
7	45.6	56.7	46.7	57.2
8	42.4	54.5	44.5	55.9
9	39.7	52.8	42.4	54.9
10	37.4	51.3	40.3	53.9
11	35.4	50.3	37.7	51.7
12	33.5	49.2	35.5	50.5
13	30.9	47.1	33.4	48.7
14	28.5	45.0	32.1	47.7
15	26.1	42.9	31.0	47.7
16	24.9	42.0	30.0	47.4
17	24.4	42.0	28.5	46.4
18	22.8	41.8		

Tab. 2b: Überleben für Rektumkarzinom nach Geschlecht.

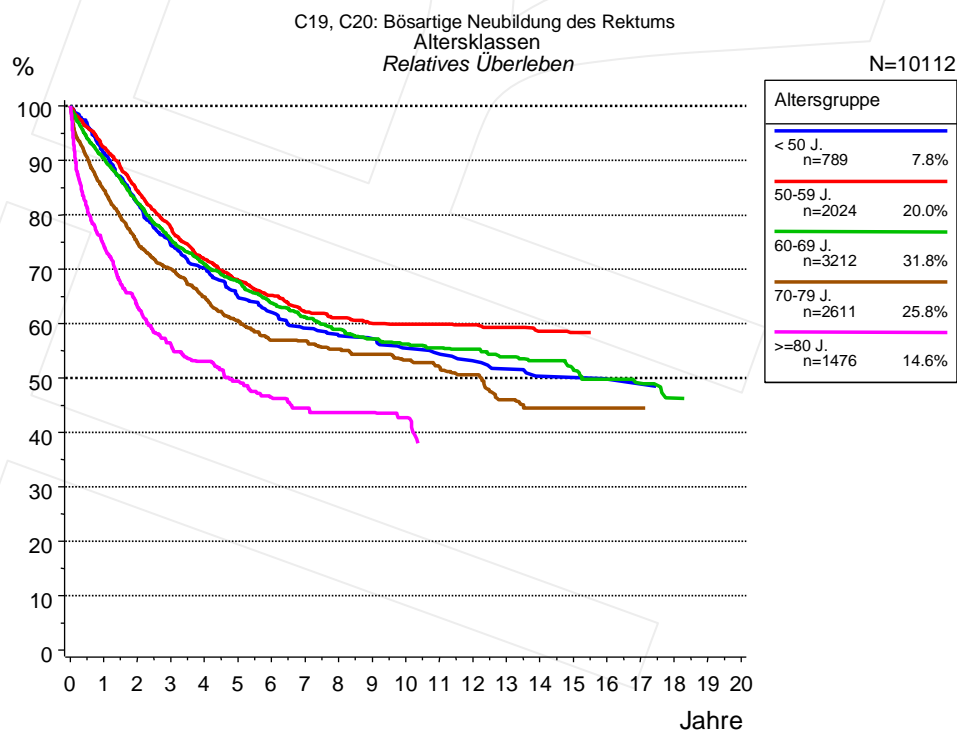


Abb. 3a: Relatives Überleben für Rektumkarzinom nach Altersgruppe. In der Auswertung befinden sich 10112 Patienten aus den Diagnosejahrgängen 1988 bis 2007.

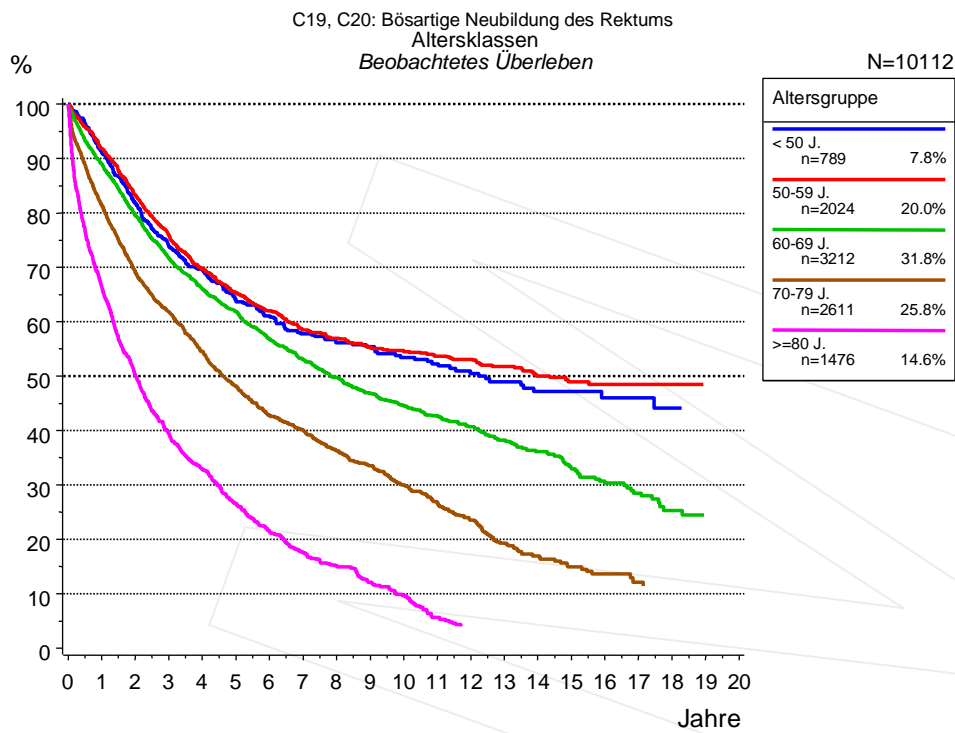


Abb. 3b: Beobachtetes Überleben für Rektumkarzinom nach Altersgruppe. In der Auswertung befinden sich 10112 Patienten aus den Diagnosejahrgängen 1988 bis 2007.

Jahre	Altersgruppe									
	< 50 J. n=789		50-59 J. n=2024		60-69 J. n=3212		70-79 J. n=2611		>=80 J. n=1476	
	beob.	relativ	beob.	relativ	beob.	relativ	beob.	relativ	beob.	relativ
0	100.0	100.0	100.0	100.0	100.0	100.0	100.0	100.0	100.0	100.0
1	91.2	91.3	91.8	92.4	89.0	90.4	81.3	84.5	66.3	74.4
2	81.8	82.2	83.2	84.4	79.6	82.2	69.2	75.0	50.2	63.3
3	73.8	74.4	76.0	77.7	71.7	75.4	61.8	70.0	39.6	56.2
4	69.6	70.3	69.7	71.9	66.0	70.9	54.5	64.8	32.9	53.1
5	63.9	64.9	65.3	68.0	61.8	67.8	48.2	60.5	26.6	49.4
6	61.1	62.1	62.0	65.2	56.8	63.8	42.8	57.0	21.5	46.5
7	57.8	59.2	58.5	62.1	53.1	61.2	40.1	56.8	17.5	44.4
8	56.1	57.7	56.9	61.0	49.8	58.9	36.4	55.3	15.1	43.7
9	55.4	57.2	55.2	60.0	46.8	57.2	33.4	54.3	12.1	43.7
10	53.4	55.5	54.5	59.9	44.6	56.2	30.0	53.3	9.7	42.7
11	52.3	54.3	53.7	59.9	42.7	55.5	26.8	52.1		
12	50.5	53.2	53.1	59.7	40.7	55.3	23.5	50.6		
13	49.0	51.7	51.8	59.3	38.3	53.9	19.3	45.9		
14	47.1	50.3	50.1	58.6	36.1	53.2	17.0	44.5		
15	47.1	50.1	49.0	58.3	32.9	51.4	14.9	44.5		
16	46.0	49.8			30.8	49.7	13.6	44.5		
17	46.0	48.9			28.5	49.0	12.2	44.5		
18					25.4	46.3				

Tab. 3c: Überleben für Rektumkarzinom nach Altersgruppe.

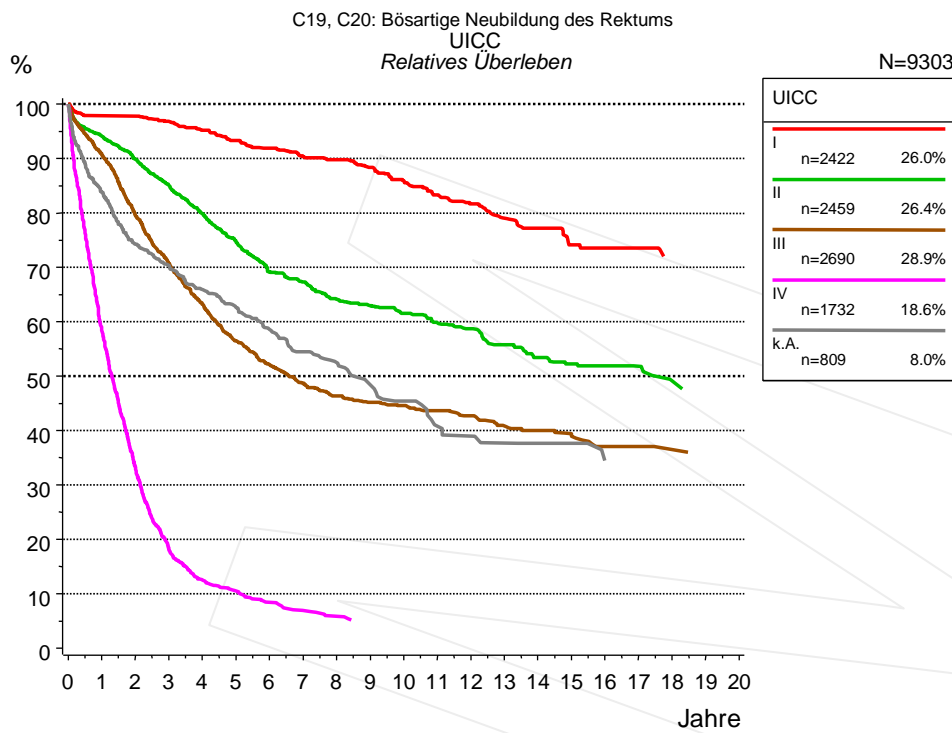


Abb. 4a: Relatives Überleben für Rektumkarzinom nach UICC. 9451 von 10112 Patienten aus den Diagnosejahrgängen 1988 bis 2007 besitzen Angaben zu diesem Merkmal, für 9303 Personen wurde eine Klassifikation erstellt. Die graue Linie repräsentiert 809 Patienten ohne auswertbare Angaben zum Merkmal UICC (8.0% von 10112 Patienten, die übrigen Prozentangaben beziehen sich auf n=9303).

Jahre	UICC									
	I n=2422		II n=2459		III n=2690		IV n=1732		k.A. n=809	
	beob.	relativ	beob.	relativ	beob.	relativ	beob.	relativ	beob.	relativ
0	100.0	100.0	100.0	100.0	100.0	100.0	100.0	100.0	100.0	100.0
1	95.2	97.8	90.9	94.0	87.9	90.6	56.7	58.4	80.1	83.7
2	92.0	97.8	84.2	89.9	75.0	79.6	31.6	33.3	68.6	74.2
3	88.2	96.7	77.5	85.1	64.8	70.7	16.8	18.1	63.3	70.3
4	84.0	95.1	70.5	79.8	56.3	63.2	11.4	12.5	57.7	65.9
5	79.9	93.3	64.1	74.9	48.9	56.4	9.4	10.5	53.4	62.6
6	76.2	91.9	57.5	69.2	43.9	52.1	7.4	8.5	48.7	58.6
7	72.3	90.3	54.2	67.3	39.9	48.7	5.9	6.9	44.4	54.5
8	69.9	89.8	50.1	64.2	36.9	46.3	5.1	5.9	41.5	52.4
9	66.3	88.4	47.6	63.0	34.9	45.2			37.5	48.4
10	62.2	85.8	45.0	61.5	33.6	44.6			34.0	45.4
11	58.6	83.4	42.3	59.8	32.2	43.7			29.6	40.8
12	55.4	81.7	40.1	58.6	30.4	42.8			28.1	39.0
13	52.0	79.0	37.2	55.8	28.1	40.9			26.0	37.6
14	49.2	77.2	34.2	53.4	26.7	40.0			24.9	37.6
15	45.8	74.1	32.4	52.3	25.0	38.9			24.9	37.6
16	44.9	73.6	31.4	51.9	23.4	37.1			22.1	34.4
17	43.0	73.6	30.3	51.8	22.9	37.1				
18			27.5	49.1	22.3	36.5				

Tab. 4b: Überleben für Rektumkarzinom nach UICC.

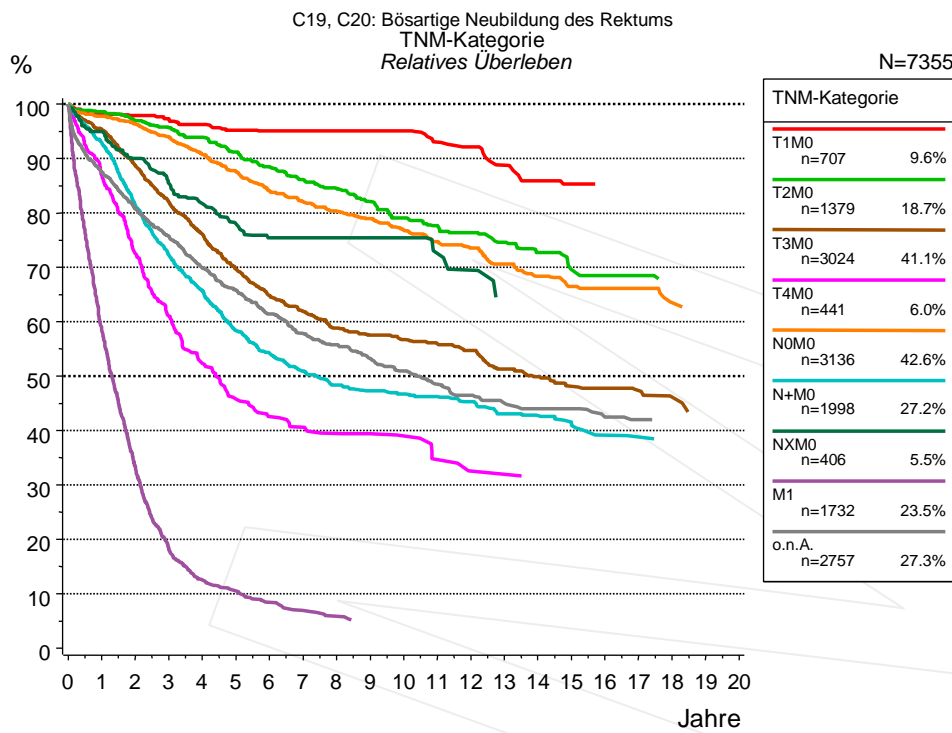


Abb. 4c: Relatives Überleben für Rektumkarzinom nach TNM-Kategorie. 9451 von 10112 Patienten aus den Diagnosejahrgängen 1988 bis 2007 besitzen Angaben zu diesem Merkmal, für 7355 Personen wurde eine Klassifikation erstellt. Die Patienten können in mehreren Kategorien gezählt sein, daher ist die Summe der Prozentangaben größer als 100%. Die graue Linie repräsentiert 2757 Patienten ohne auswertbare Angaben zum Merkmal TNM-Kategorie (27.3% von 10112 Patienten, die übrigen Prozentangaben beziehen sich auf n=7355).

Jahre	TNM-Kategorie													
	T1M0 n=707		T2M0 n=1379		T3M0 n=3024		T4M0 n=441		N0M0 n=3136		N+M0 n=1998		NXM0 n=406	
	beob.	relativ	beob.	relativ	beob.	relativ	beob.	relativ	beob.	relativ	beob.	relativ	beob.	relativ
0	100.0	100.0	100.0	100.0	100.0	100.0	100.0	100.0	100.0	100.0	100.0	100.0	100.0	100.0
1	96.1	98.1	96.0	98.6	92.5	95.3	83.9	86.9	95.0	97.8	90.2	92.8	92.2	95.0
2	93.4	97.9	91.5	96.9	83.6	88.7	67.9	72.5	90.9	96.3	76.9	81.4	84.7	90.0
3	90.2	97.2	87.7	95.6	75.2	82.0	55.6	61.1	86.1	93.9	66.6	72.3	78.2	85.5
4	86.7	96.2	83.6	93.8	67.8	76.1	46.2	52.3	80.8	90.7	58.8	65.6	73.0	81.7
5	83.8	95.1	78.7	91.1	60.3	69.7	39.6	45.7	75.7	87.7	50.8	58.4	67.6	77.9
6	81.1	95.0	74.2	88.5	54.4	64.8	35.5	42.5	70.4	84.1	45.9	54.1	63.3	75.4
7	79.3	95.0	70.0	86.1	50.5	61.9	33.4	40.6	66.6	82.0	42.1	51.0	62.6	75.4
8	78.4	95.0	66.6	84.5	46.5	58.8	31.6	39.5	63.2	80.4	38.8	48.3	61.1	75.4
9	76.6	95.0	62.5	82.1	44.1	57.5	30.2	39.4	60.0	78.9	37.0	47.3	58.4	75.4
10	73.6	95.0	58.4	79.1	42.1	56.7	29.4	39.0	56.6	76.8	35.5	46.7	57.4	75.4
11	68.5	92.9	55.5	77.6	40.3	56.0	25.4	34.7	53.3	74.7	34.4	46.2	51.7	72.6
12	66.2	92.1	52.8	76.4	38.0	54.7	23.3	32.6	50.7	73.5	32.5	45.3	48.4	69.5
13	62.2	88.8	50.1	74.6	34.5	51.3	23.3	32.0	47.4	70.6	30.0	43.1	42.4	63.7
14	58.8	85.8	46.9	72.7	32.4	49.9	21.8	30.9	44.2	68.4	28.9	42.7		
15	56.5	85.2	43.5	69.7	30.0	48.2			41.7	66.5	26.7	41.0		
16	55.1	84.8	42.4	68.5	29.2	47.8			40.6	66.0	25.0	39.1		
17	55.1	83.2	41.5	68.5	27.9	47.4			39.4	66.0	24.3	38.8		
18					26.1	46.1			35.9	63.4	23.5	37.6		

Forts.	TNM-Kategorie			
	M1 n=1732		o.n.A. n=2757	
Jahre	beob.	relativ	beob.	relativ
0	100.0	100.0	100.0	100.0
1	56.7	58.4	84.0	87.4
2	31.6	33.3	74.8	80.7
3	16.8	18.1	67.9	75.7
4	11.4	12.5	60.6	69.8
5	9.4	10.5	55.3	65.8
6	7.4	8.5	50.0	61.4
7	5.9	6.9	45.6	57.8
8	5.1	5.9	42.6	55.7
9			39.4	53.2
10			36.5	51.0
11			33.7	48.6
12			31.3	46.5
13			29.2	45.0
14			27.7	44.0
15			26.9	44.0
16			25.3	42.5
17			23.9	42.0

Tab. 4d: Überleben für Rektumkarzinom nach TNM-Kategorie.

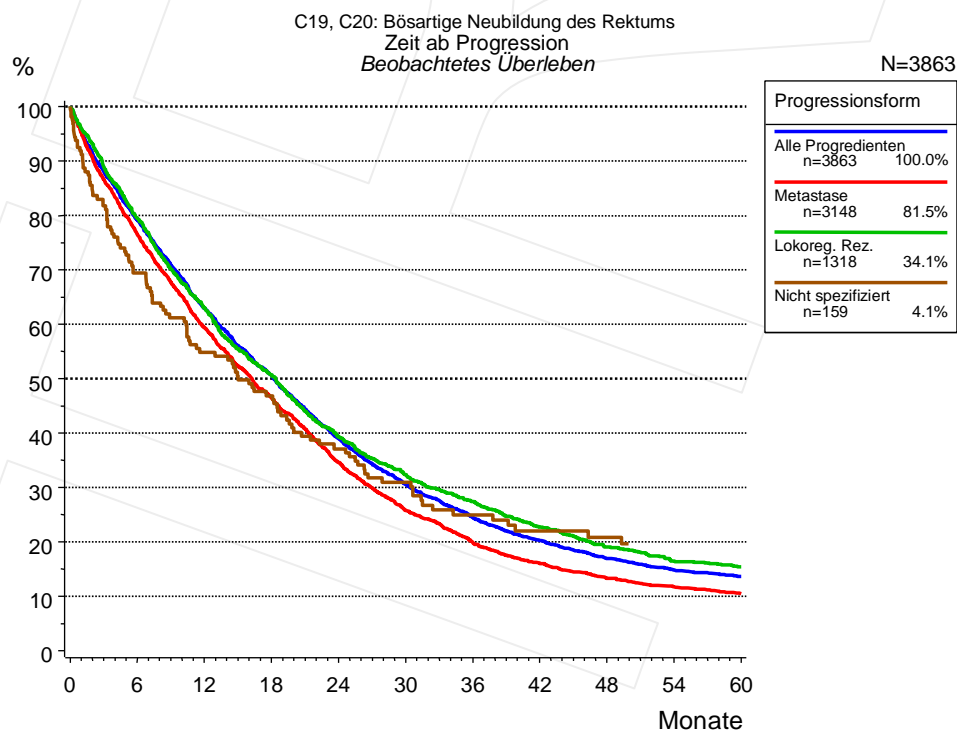


Abb. 5a: Beobachtetes Überleben ab Progression für 3863 Patienten aus den Diagnosejahrgängen 1978 bis 2007 (einschl. M1). Diese 3863 Patienten, für die ein klinischer Hinweis auf ein Progressionsereignis im Krankheitsverlauf vorliegt, entsprechen 34.6% der ausgewerteten 11180 Personen. Nicht berücksichtigt sind 744 Patienten (6.7%), bei denen die Progression dem Register erst mit der Todesbescheinigung bekannt wurde. Mehrere Progressionsformen bei einem Patienten sind möglich, die auch in zeitlichem

Abstand auftreten können. Die nicht spezifizierte Progression wird nur gezählt, wenn sie die erste oder die einzige Progressionsform im Verlauf ist.

Die Dokumentation besitzt häufig nicht die sprachliche Schärfe, um bei soliden Tumoren Lokalrezidive, regionäre Lymphknotenrezidive und Metastasen als Ereignisse unterscheiden zu können. Häufig ist auch "nicht spezifiziert" zu registrieren. "Alle Progredienten" sind Patienten, bei denen mindestens ein Ereignis im Krankheitsverlauf bekannt ist (einschl. primärer M1-Befunde). Die Anzahl der tatsächlichen Progressionen wird dabei unterschätzt. Lokalrezidive oder Metastasen sind Ereignisse, deren Summe größer als 100% ist, weil mehrere Ereignisse im Verlauf auftreten können, ein Patient also in mehreren Kurven berücksichtigt werden kann. (Siehe auch "Erläuterungen zu den tumorspezifischen Auswertungen des Tumorregisters München".)

Monate	Progressionsform			
	Alle Progredienten n=3863	Metastase n=3148	Lokoreg. Rez. n=1318	Nicht spezifiziert n=159
0	100.0	100.0	100.0	100.0
12	62.8	59.3	62.8	54.8
24	39.0	34.6	39.4	37.1
36	24.4	19.8	27.4	25.0
48	16.9	13.3	19.1	20.8
60	13.6	10.5	15.4	

Tab. 5b: Beobachtetes Überleben ab erster Progression für 3863 Patienten.

Index der Abbildungen und Tabellen

Abb./Tab.		Seite
1a	Relatives Überleben nach Diagnosezeitraum (Grafik)	1
1b	Überleben nach Diagnosezeitraum (Tabelle)	2
2a	Überleben nach Geschlecht (Grafik)	2
2b	Überleben nach Geschlecht (Tabelle)	3
3a	Relatives Überleben nach Altersgruppe (Grafik)	3
3b	Beobachtetes Überleben nach Altersgruppe (Grafik)	4
3c	Überleben nach Altersgruppe (Tabelle)	4
4a	Relatives Überleben nach UICC (Grafik)	5
4b	Überleben nach UICC (Tabelle)	5
4c	Relatives Überleben nach TNM-Kategorie (Grafik)	6
4d	Überleben nach TNM-Kategorie (Tabelle)	6
5a	Beobachtetes Überleben ab Progression (Grafik)	7
5b	Beobachtetes Überleben ab Progression (Tabelle)	8

Abkürzungen

AS	Zusammengesetzte Survival-Darstellung (beobachtet, erwartet, relativ)
OS	Beobachtetes (Overall) Survival
PRS	Post-Relapse Survival, Zeit von Progression bis Tod
RFS	Relapse Free Survival, Zeit von Diagnose bis Progression
RS	Relatives Survival

Empfohlene Zitierweise

Tumorregister München. Überleben C19, C20: Rektumkarzinom [Internet]. 2011 [aktualisiert 30.06.2011].
 Abrufbar von: http://www.tumorregister-muenchen.de/facts/surv/surv_C1920G.pdf

Autorenrechte

Der Zugang zu den vom Tumorregister München im offenen Internet bereitgestellten Inhalten ist weltweit verfügbar und kostenfrei. Die Dokumente dürfen unter Benennung der Urheberschaft frei heruntergeladen, genutzt, kopiert, gedruckt oder verteilt werden.

Haftungsausschluss

Das Tumorregister München übernimmt keinerlei Gewähr für die Aktualität, Korrektheit, Vollständigkeit oder Qualität der im Internet bereitgestellten Inhalte.