

Abb. 1a: Relatives Überleben für Analkarzinom nach Diagnosezeitraum. In der Auswertung befinden sich 824 Patienten aus den Diagnosejahrgängen 1978 bis 2007.

Die grünen Symbole repräsentieren zum Vergleich die Survival-Ergebnisse des SEER-Programms (Surveillance, Epidemiology, and End Results) des National Cancer Institute (NCI) der USA, zusammengefasst für die Diagnosejahrgänge 1998 bis 2007.

Eingeschlossen sind alle mit klinischen Daten registrierten Patienten, also keine DCO-Fälle. Die Daten ab 1998 haben mit dieser DCO-Einschränkung einen Bevölkerungsbezug. Die historischen Daten der vorausgehenden Perioden können stark selektiert sein, so dass univariate Vergleiche der dargestellten Zeitperioden nur mit Vorsicht zu interpretieren sind. Die verschiedenen Zeitperioden werden dennoch aufbereitet, um insbesondere den Langzeitverlauf des relativen Überlebens im Vergleich zu anderen Tumoren zugänglich zu machen. (Siehe auch "Erläuterungen zu den tumorspezifischen Auswertungen des Tumorregisters München".)

Jahre	Diagnosezeitraum					
	1978-1987 n=104		1988-1997 n=221		ab 1998 n=499	
	beob.	relativ	beob.	relativ	beob.	relativ
0	100.0	100.0	100.0	100.0	100.0	100.0
1	92.1	93.7	88.1	91.0	87.6	89.9
2	71.2	75.8	71.6	76.5	80.5	84.8
3	62.2	68.0	62.9	68.7	72.1	77.7
4	60.2	67.5	56.0	63.2	67.1	74.0
5	55.1	63.6	52.3	60.3	64.2	72.2
6	48.0	57.1	48.1	56.8	59.3	67.6
7	42.9	52.4	44.9	54.6	55.2	64.6
8	39.8	50.7	43.0	53.3	52.9	61.9
9	37.8	49.1	40.7	51.6		
10	32.6	43.8	38.3	50.3		
11	30.5	41.5	35.2	47.2		
12	28.4	40.2	33.3	45.8		
13	28.4	40.2	32.7	44.8		
14	26.3	38.6	29.3	41.6		
15	25.2	38.0	28.3	40.1		
16	23.1	36.7				
17	23.1	36.7				
18	23.1	36.7				
19	23.1	36.7				
20	21.0	36.4				

Tab. 1b: Überleben für Analkarzinom nach Diagnosezeitraum.

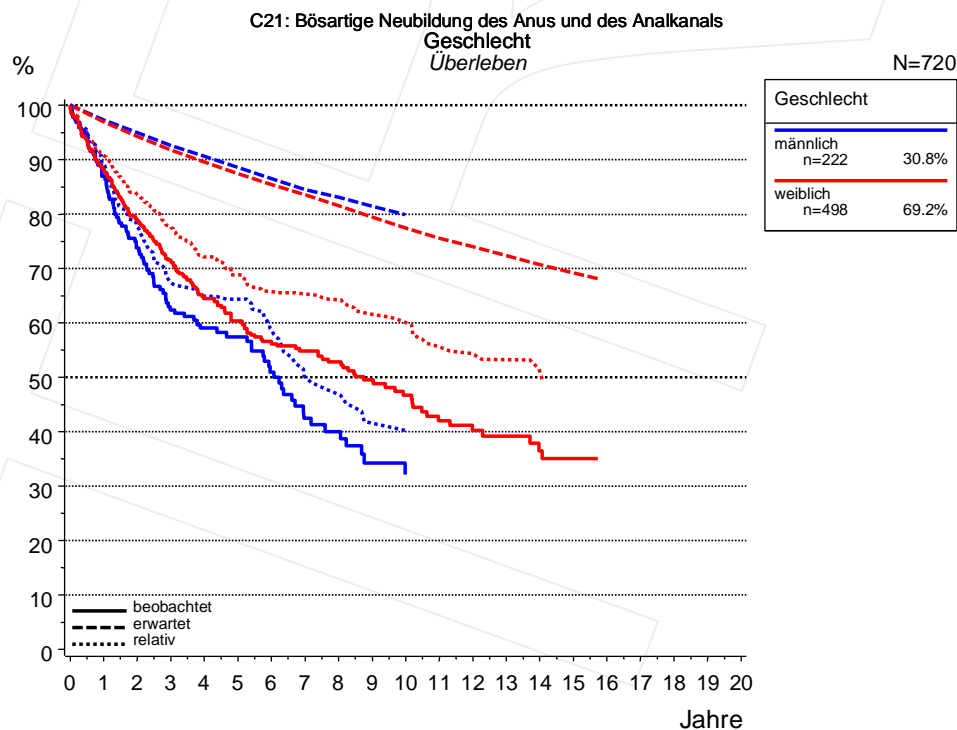


Abb. 2a: Überleben für Analkarzinom nach Geschlecht. In der Auswertung befinden sich 720 Patienten aus den Diagnosejahren 1988 bis 2007. (Siehe auch "Erläuterungen zu den tumorspezifischen Auswertungen des Tumorregisters München".)

Jahre	Geschlecht			
	männlich n=222		weiblich n=498	
	beob.	relativ	beob.	relativ
0	100.0	100.0	100.0	100.0
1	86.9	89.0	88.1	90.8
2	73.8	77.6	78.9	83.6
3	62.4	67.2	71.6	77.7
4	59.0	64.9	64.5	72.1
5	57.4	64.3	60.4	68.8
6	51.0	58.5	56.6	65.8
7	42.5	50.0	54.8	65.3
8	40.0	46.8	52.8	64.2
9	34.3	41.5	49.5	61.5
10	32.1	40.2	46.7	60.1
11	32.1	39.2	42.0	55.5
12			40.2	54.2
13			39.2	53.2
14			36.5	51.0

Tab. 2b: Überleben für Analkarzinom nach Geschlecht.

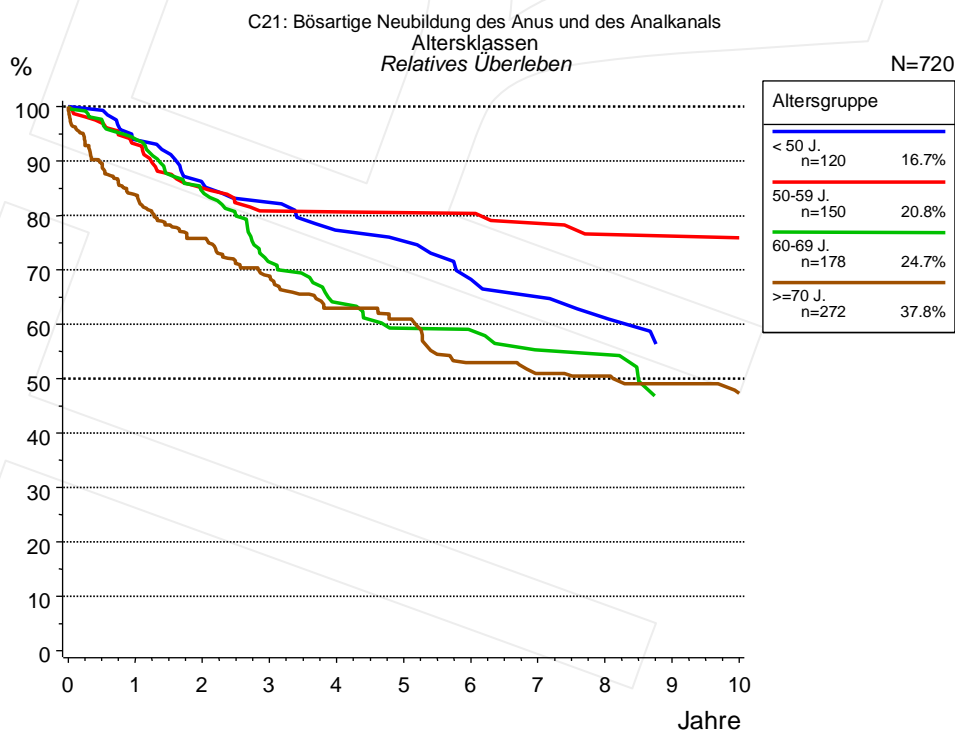


Abb. 3a: Relatives Überleben für Analkarzinom nach Altersgruppe. In der Auswertung befinden sich 720 Patienten aus den Diagnosejahrgängen 1988 bis 2007.

Jahre	Altersgruppe							
	< 50 J. n=120		50-59 J. n=150		60-69 J. n=178		>=70 J. n=272	
	beob.	relativ	beob.	relativ	beob.	relativ	beob.	relativ
0	100.0	100.0	100.0	100.0	100.0	100.0	100.0	100.0
1	93.8	93.9	92.9	93.1	93.4	94.0	78.4	83.8
2	85.9	85.9	84.4	85.0	82.6	84.3	66.2	75.8
3	82.7	82.4	79.5	80.8	68.8	71.4	56.6	68.9
4	76.6	77.3	79.5	80.6	60.8	63.9	48.5	62.9
5	75.1	75.2	78.4	80.5	55.5	59.2	43.8	60.9
6	68.9	68.3	78.4	80.3	54.3	58.9	34.8	52.9
7	65.5	65.1	75.8	78.5	49.9	55.3	30.7	50.9
8	61.6	61.1	72.6	76.5	49.9	54.4	29.0	50.4
9	55.1	56.1	72.6	76.2	40.7	46.4	26.4	49.1
10	55.1	55.0	70.4	75.9	40.7	44.7	22.0	47.3

Tab. 3b: Überleben für Analkarzinom nach Altersgruppe.

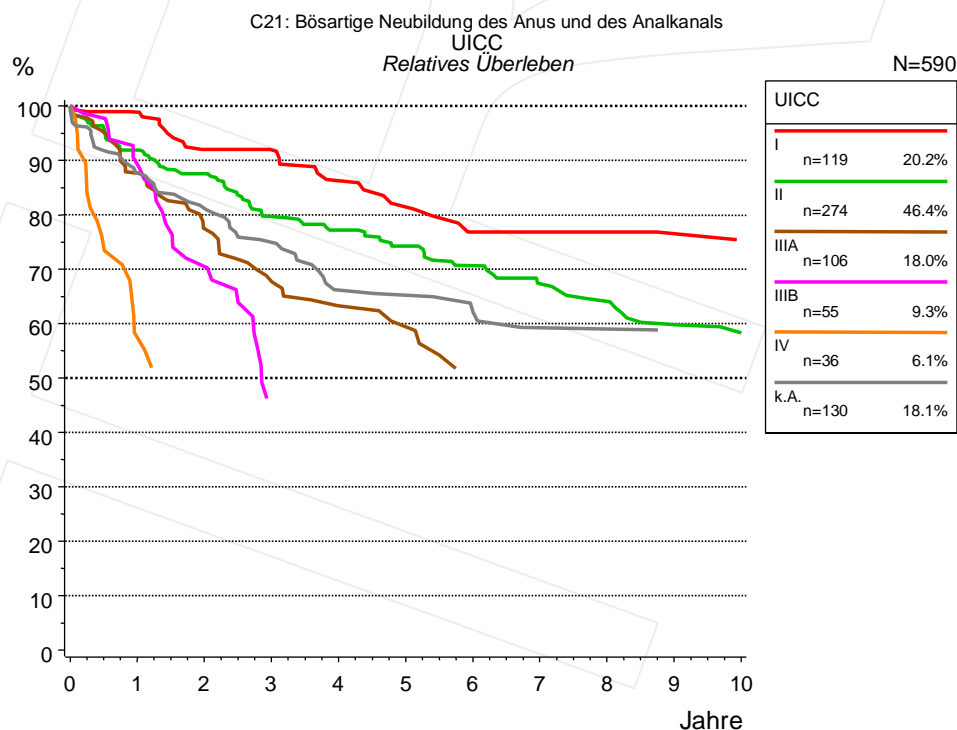


Abb. 4a: Relatives Überleben für Analkarzinom nach UICC. 617 von 720 Patienten aus den Diagnosejahrgängen 1988 bis 2007 besitzen Angaben zu diesem Merkmal, für 590 Personen wurde eine Klassifikation erstellt. Die graue Linie repräsentiert 130 Patienten ohne auswertbare Angaben zum Merkmal UICC (18.1% von 720 Patienten, die übrigen Prozentangaben beziehen sich auf n=590).

Jahre	UICC											
	I n=119		II n=274		IIIA n=106		IIIB n=55		IV n=36		k.A. n=130	
	beob.	relativ	beob.	relativ	beob.	relativ	beob.	relativ	beob.	relativ	beob.	relativ
0	100.0	100.0	100.0	100.0	100.0	100.0	100.0	100.0	100.0	100.0	100.0	100.0
1	97.4	98.8	90.0	91.8	85.5	87.6	88.0	89.3	56.5	57.3	84.5	87.7
2	87.8	91.9	83.3	87.5	72.6	77.5	68.4	70.6			76.5	81.2
3	86.7	91.8	74.2	79.6	62.3	67.7	42.4	46.2			68.8	75.0
4	79.6	86.3	70.0	77.2	55.3	63.3	42.4	45.6			58.9	66.2
5	74.0	81.4	65.9	74.2	51.5	59.4	42.4	45.0			57.6	65.1
6	67.6	76.8	61.4	70.7	42.7	51.3	42.4	44.4			54.7	62.1
7	67.6	76.8	56.9	67.3							50.2	59.2
8	67.6	76.8	53.5	64.1							50.2	59.0
9	65.0	76.5	49.0	59.8							47.8	57.7
10			45.6	58.2								

Tab. 4b: Überleben für Analkarzinom nach UICC.

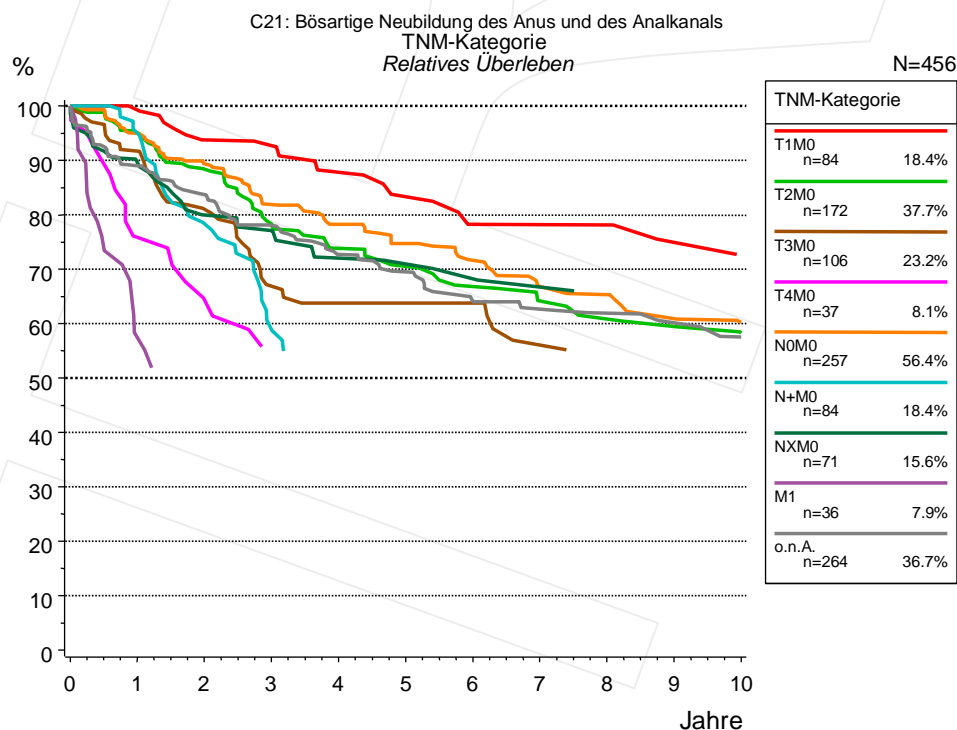


Abb. 4c: Relatives Überleben für Analkarzinom nach TNM-Kategorie. 617 von 720 Patienten aus den Diagnosejahrgängen 1988 bis 2007 besitzen Angaben zu diesem Merkmal, für 456 Personen wurde eine Klassifikation erstellt. Die Patienten können in mehreren Kategorien gezählt sein, daher ist die Summe der Prozentangaben größer als 100%. Die graue Linie repräsentiert 264 Patienten ohne auswertbare Angaben zum Merkmal TNM-Kategorie (36.7% von 720 Patienten, die übrigen Prozentangaben beziehen sich auf n=456).

Jahre	TNM-Kategorie													
	T1M0 n=84		T2M0 n=172		T3M0 n=106		T4M0 n=37		N0M0 n=257		N+M0 n=84		NXM0 n=71	
	beob.	relativ	beob.	relativ	beob.	relativ	beob.	relativ	beob.	relativ	beob.	relativ	beob.	relativ
0	100.0	100.0	100.0	100.0	100.0	100.0	100.0	100.0	100.0	100.0	100.0	100.0	100.0	100.0
1	98.7	99.2	93.2	95.0	90.0	91.7	74.0	75.8	93.4	95.0	93.3	94.9	86.8	89.6
2	90.7	93.7	84.5	88.4	76.5	81.0	61.2	64.3	85.8	89.4	74.4	78.3	74.4	79.9
3	89.2	92.6	73.8	78.3	61.7	66.9	51.6	55.4	77.2	81.9	55.8	58.9	71.3	77.1
4	82.7	87.8	67.8	73.9	57.8	63.8	51.6	52.9	72.2	78.2	50.3	54.3	64.2	72.0
5	76.9	83.3	63.7	70.5	57.8	63.8			67.7	74.7	50.3	53.6	62.1	71.0
6	70.3	78.2	59.0	66.8	56.0	63.8			63.3	71.6			59.7	68.2
7	70.3	78.2	55.1	64.1	47.4	56.1			57.7	66.8			56.9	66.7
8	70.3	78.1	52.2	60.8	44.7	52.8			55.9	65.4			53.3	65.0
9	64.4	75.0	50.6	59.5					51.0	60.9				
10			46.9	58.2					48.6	60.3				

Forts. Jahre	TNM-Kategorie			
	M1 n=36		o.n.A. n=264	
	beob.	relativ	beob.	relativ
0	100.0	100.0	100.0	100.0
1	56.5	57.3	85.9	89.0
2			78.3	83.7
3			70.7	78.1
4			64.0	72.7
5			60.0	69.5
6			54.3	64.0
7			51.8	62.7
8			49.9	61.9
9			47.6	60.1
10			44.3	57.5

Tab. 4d: Überleben für Analkarzinom nach TNM-Kategorie.

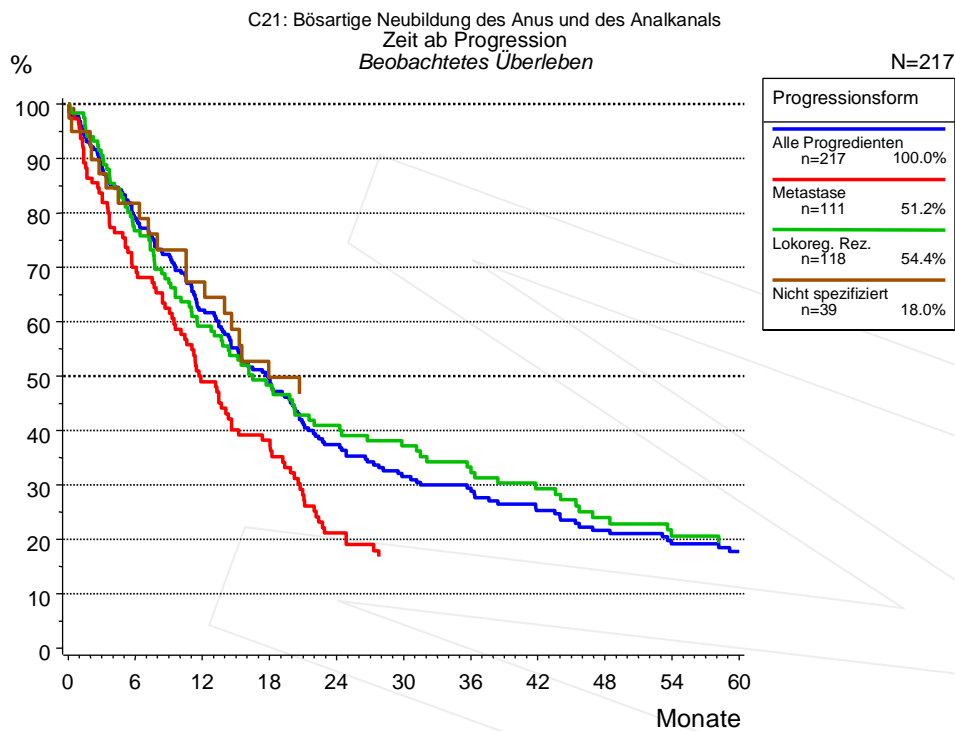


Abb. 5a: Beobachtetes Überleben ab Progression für 217 Patienten aus den Diagnosejahrgängen 1978 bis 2007 (einschl. M1). Diese 217 Patienten, für die ein klinischer Hinweis auf ein Progressionsereignis im Krankheitsverlauf vorliegt, entsprechen 26.3% der ausgewerteten 824 Personen. Nicht berücksichtigt sind 47 Patienten (5.7%), bei denen die Progression dem Register erst mit der Todesbescheinigung bekannt wurde. Mehrere Progressionsformen bei einem Patienten sind möglich, die auch in zeitlichem Abstand auftreten können. Die nicht spezifizierte Progression wird nur gezählt, wenn sie die erste oder die einzige Progressionsform im Verlauf ist.

Die Dokumentation besitzt häufig nicht die sprachliche Schärfe, um bei soliden Tumoren Lokalrezidive, regionäre Lymphknotenrezidive und Metastasen als Ereignisse unterscheiden zu können. Häufig ist auch "nicht spezifiziert" zu registrieren. "Alle Progredienten" sind Patienten, bei denen mindestens ein Ereignis im Krankheitsverlauf bekannt ist (einschl. primärer M1-Befunde). Die Anzahl der tatsächlichen Progressionen wird dabei unterschätzt. Lokalrezidive oder Metastasen sind Ereignisse, deren Summe größer als 100% ist, weil mehrere Ereignisse im Verlauf auftreten können, ein Patient also in mehreren Kurven berücksichtigt werden kann. (Siehe auch "Erläuterungen zu den tumorspezifischen Auswertungen des Tumorregisters München".)

Monate	Progressionsform			
	Alle Progredienten n=217	Metastase n=111	Lokoreg. Rez. n=118	Nicht spezifiziert n=39
0	100.0	100.0	100.0	100.0
12	62.1	49.0	59.2	67.4
24	37.4	21.1	41.0	46.7
36	29.4		33.3	
48	21.7		24.0	
60	17.8			

Tab. 5b: Beobachtetes Überleben ab erster Progression für 217 Patienten.

## Index der Abbildungen und Tabellen

Abb./Tab.	Seite
1a Relatives Überleben nach Diagnosezeitraum (Grafik)	1
1b Überleben nach Diagnosezeitraum (Tabelle)	2
2a Überleben nach Geschlecht (Grafik)	2
2b Überleben nach Geschlecht (Tabelle)	3
3a Relatives Überleben nach Altersgruppe (Grafik)	3
3b Überleben nach Altersgruppe (Tabelle)	4
4a Relatives Überleben nach UICC (Grafik)	4
4b Überleben nach UICC (Tabelle)	5
4c Relatives Überleben nach TNM-Kategorie (Grafik)	5
4d Überleben nach TNM-Kategorie (Tabelle)	6
5a Beobachtetes Überleben ab Progression (Grafik)	7
5b Beobachtetes Überleben ab Progression (Tabelle)	7

### Abkürzungen

AS	Zusammengesetzte Survival-Darstellung (beobachtet, erwartet, relativ)
OS	Beobachtetes (Overall) Survival
PRS	Post-Relapse Survival, Zeit von Progression bis Tod
RFS	Relapse Free Survival, Zeit von Diagnose bis Progression
RS	Relatives Survival

### Empfohlene Zitierweise

Tumorregister München. Überleben C21: Analkarzinom [Internet]. 2011 [aktualisiert 30.06.2011]. Abrufbar von: [http://www.tumorregister-muenchen.de/facts/surv/surv\\_C21\\_\\_G.pdf](http://www.tumorregister-muenchen.de/facts/surv/surv_C21__G.pdf)

### Autorenrechte

Der Zugang zu den vom Tumorregister München im offenen Internet bereitgestellten Inhalten ist weltweit verfügbar und kostenfrei. Die Dokumente dürfen unter Benennung der Urheberschaft frei heruntergeladen, genutzt, kopiert, gedruckt oder verteilt werden.

### Haftungsausschluss

Das Tumorregister München übernimmt keinerlei Gewähr für die Aktualität, Korrektheit, Vollständigkeit oder Qualität der im Internet bereitgestellten Inhalte.