

Abb. 1a: Relatives Überleben für Gallenblase nach Diagnosezeitraum. In der Auswertung befinden sich 1640 Patienten aus den Diagnosejahrgängen 1978 bis 2007.

Die grünen Symbole repräsentieren zum Vergleich die Survival-Ergebnisse des SEER-Programms (Surveillance, Epidemiology, and End Results) des National Cancer Institute (NCI) der USA, zusammengefasst für die Diagnosejahrgänge 1998 bis 2007.

Eingeschlossen sind alle mit klinischen Daten registrierten Patienten, also keine DCO-Fälle. Die Daten ab 1998 haben mit dieser DCO-Einschränkung einen Bevölkerungsbezug. Die historischen Daten der vorausgehenden Perioden können stark selektiert sein, so dass univariate Vergleiche der dargestellten Zeitperioden nur mit Vorsicht zu interpretieren sind. Die verschiedenen Zeitperioden werden dennoch aufbereitet, um insbesondere den Langzeitverlauf des relativen Überlebens im Vergleich zu anderen Tumoren zugänglich zu machen. (Siehe auch "Erläuterungen zu den tumorspezifischen Auswertungen des Tumorregisters München".)

Jahre	Diagnosezeitraum					
	1978-1987 n=118		1988-1997 n=402		ab 1998 n=1120	
	beob.	relativ	beob.	relativ	beob.	relativ
0	100.0	100.0	100.0	100.0	100.0	100.0
1	45.2	46.5	52.6	54.3	44.5	46.3
2	26.1	27.3	38.4	40.9	28.0	29.9
3	21.6	23.0	29.4	32.1	20.3	22.3
4	16.2	17.3	25.6	28.9	17.6	19.9
5			22.4	26.0	15.8	18.2
6			21.4	25.4	13.2	15.3
7			19.7	24.4	10.6	12.7
8			17.0	21.6	10.6	12.2
9			15.9	20.7		
10			13.8	18.8		

Tab. 1b: Überleben für Gallenblase nach Diagnosezeitraum.

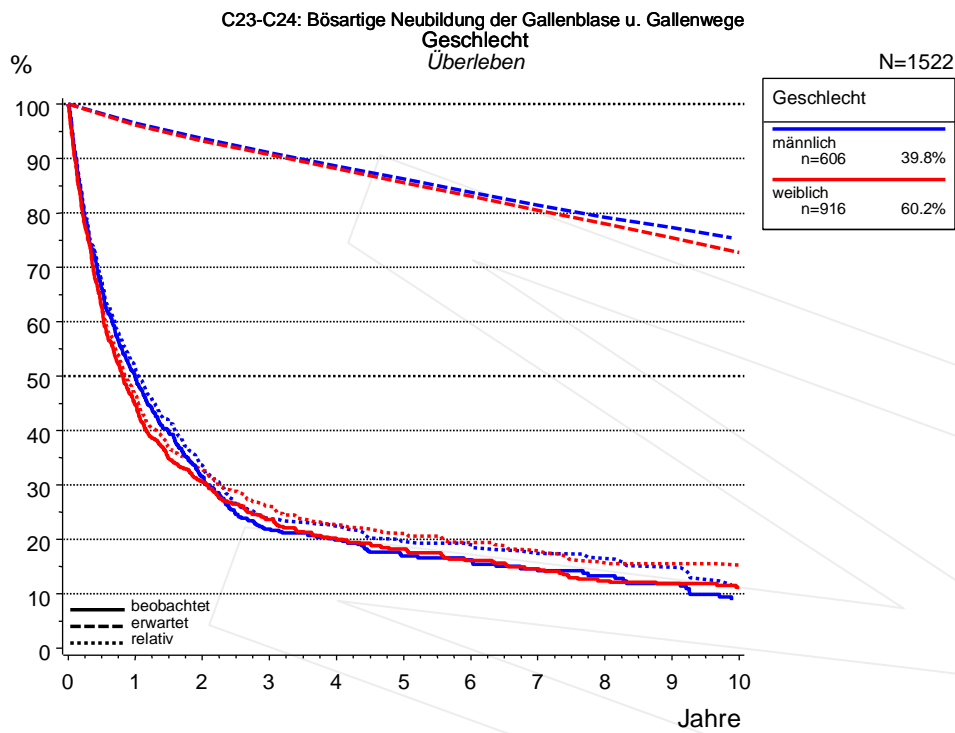


Abb. 2a: Überleben für Gallenblase nach Geschlecht. In der Auswertung befinden sich 1522 Patienten aus den Diagnosejahrgängen 1988 bis 2007. (Siehe auch "Erläuterungen zu den tumorspezifischen Auswertungen des Tumorregisters München".)

Jahre	Geschlecht			
	männlich n=606		weiblich n=916	
	beob.	relativ	beob.	relativ
0	100.0	100.0	100.0	100.0
1	49.6	51.3	44.8	46.5
2	31.4	33.5	30.6	32.8
3	21.9	23.8	23.7	26.0
4	19.9	22.3	20.0	22.7
5	16.9	19.6	18.2	21.1
6	16.2	18.9	16.2	19.4
7	14.2	17.5	14.6	17.9
8	13.3	16.5	12.4	15.7
9	11.9	14.9	11.8	15.5
10	8.8	11.4	11.2	15.3

Tab. 2b: Überleben für Gallenblase nach Geschlecht.

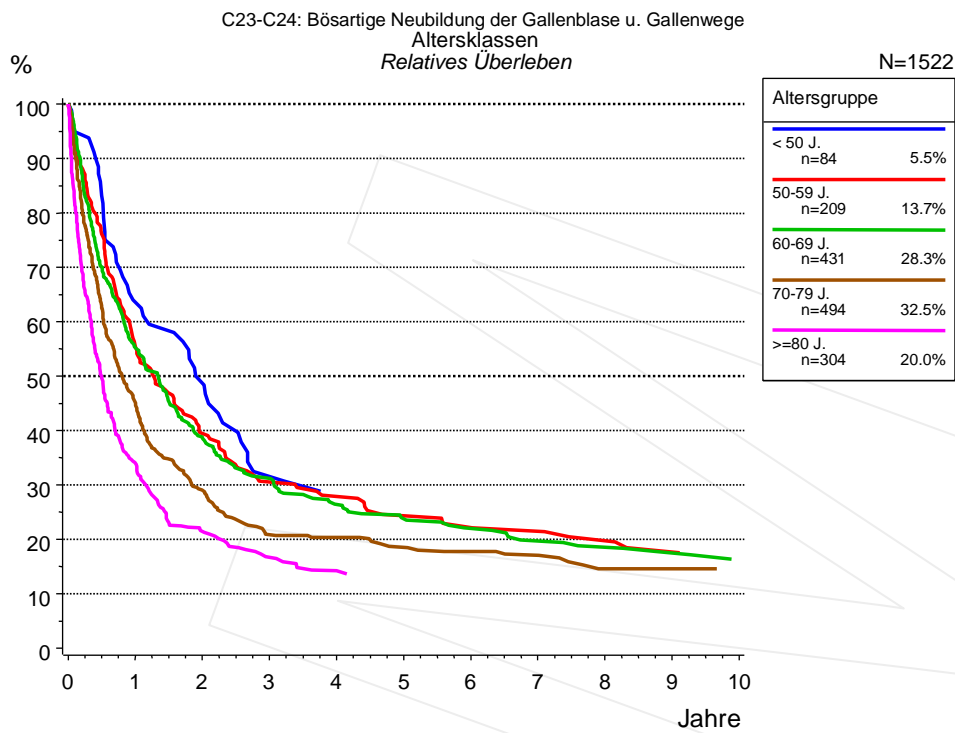


Abb. 3a: Relatives Überleben für Gallenblase nach Altersgruppe. In der Auswertung befinden sich 1522 Patienten aus den Diagnosejahrgängen 1988 bis 2007.

Jahre	Altersgruppe									
	< 50 J. n=84		50-59 J. n=209		60-69 J. n=431		70-79 J. n=494		>=80 J. n=304	
	beob.	relativ	beob.	relativ	beob.	relativ	beob.	relativ	beob.	relativ
0	100.0	100.0	100.0	100.0	100.0	100.0	100.0	100.0	100.0	100.0
1	63.8	63.5	54.9	55.2	54.7	55.2	43.5	45.0	30.5	34.0
2	49.7	48.7	39.1	39.4	37.7	38.7	27.0	28.9	17.4	21.4
3	32.2	31.5	30.1	30.5	30.1	31.2	18.8	20.8	12.2	16.7
4	28.5	28.6	27.4	27.9	24.9	26.4	17.7	20.3	9.2	14.2
5	28.5	27.7	23.7	24.3	22.1	23.7	15.5	18.5		
6	28.5	26.9	21.9	22.1	20.0	22.0	14.0	17.7		
7			21.0	21.4	17.7	19.7	13.0	17.1		
8			19.1	19.7	16.4	18.5	10.1	14.6		
9			17.2	17.7	15.0	17.5	10.1	14.6		
10					13.4	16.4	9.5	14.6		

Tab. 3b: Überleben für Gallenblase nach Altersgruppe.

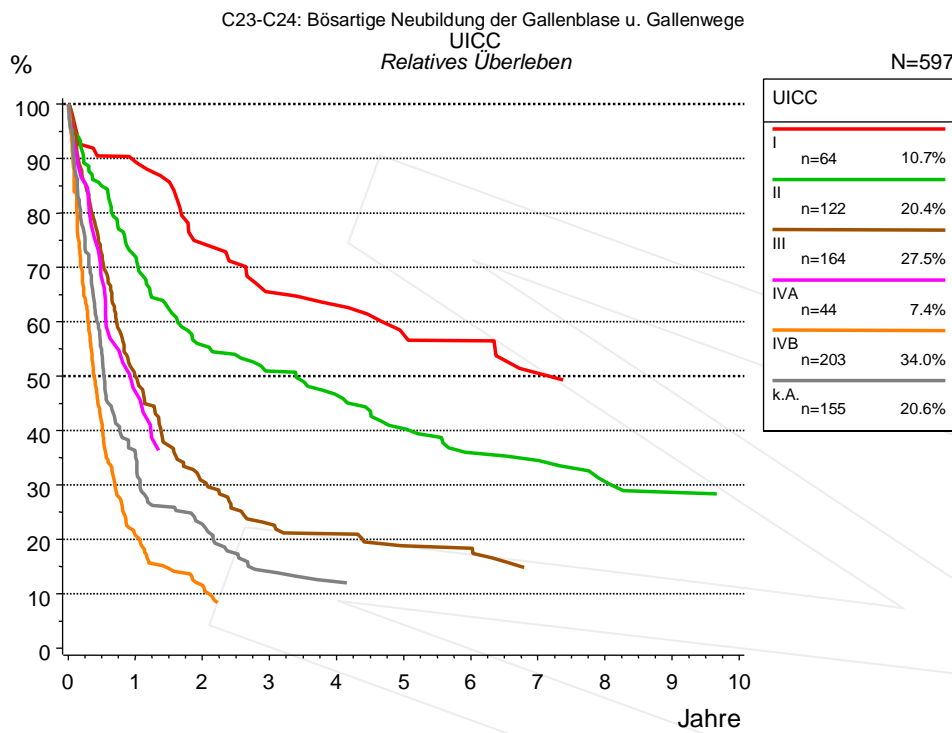


Abb. 4a: Relatives Überleben für Gallenblase nach UICC. 607 von 752 Patienten aus den Diagnosejahrgängen 1992 bis 2002 besitzen Angaben zu diesem Merkmal, für 597 Personen wurde eine Klassifikation erstellt. Die graue Linie repräsentiert 155 Patienten ohne auswertbare Angaben zum Merkmal UICC (20.6% von 752 Patienten, die übrigen Prozentangaben beziehen sich auf n=597).

Jahre	UICC											
	I n=64		II n=122		III n=164		IVA n=44		IVB n=203		k.A. n=155	
	beob.	relativ	beob.	relativ	beob.	relativ	beob.	relativ	beob.	relativ	beob.	relativ
0	100.0	100.0	100.0	100.0	100.0	100.0	100.0	100.0	100.0	100.0	100.0	100.0
1	87.5	89.4	69.8	72.0	48.7	50.0	46.6	47.2	20.4	20.8	33.6	35.6
2	70.3	74.4	52.1	55.7	29.5	30.7			11.3	11.6	20.4	22.7
3	59.4	65.5	46.3	50.9	21.8	22.8					12.5	14.0
4	56.3	63.1	41.2	46.5	19.8	21.0					10.5	12.2
5	49.8	57.6	35.3	40.4	17.1	18.8						
6	48.1	56.5	30.1	35.9	17.1	18.4						
7	41.2	50.5	29.0	34.5	13.0	14.6						
8	38.7	47.5	24.7	30.6								
9			22.6	28.6								
10			21.2	28.1								

Tab. 4b: Überleben für Gallenblase nach UICC.

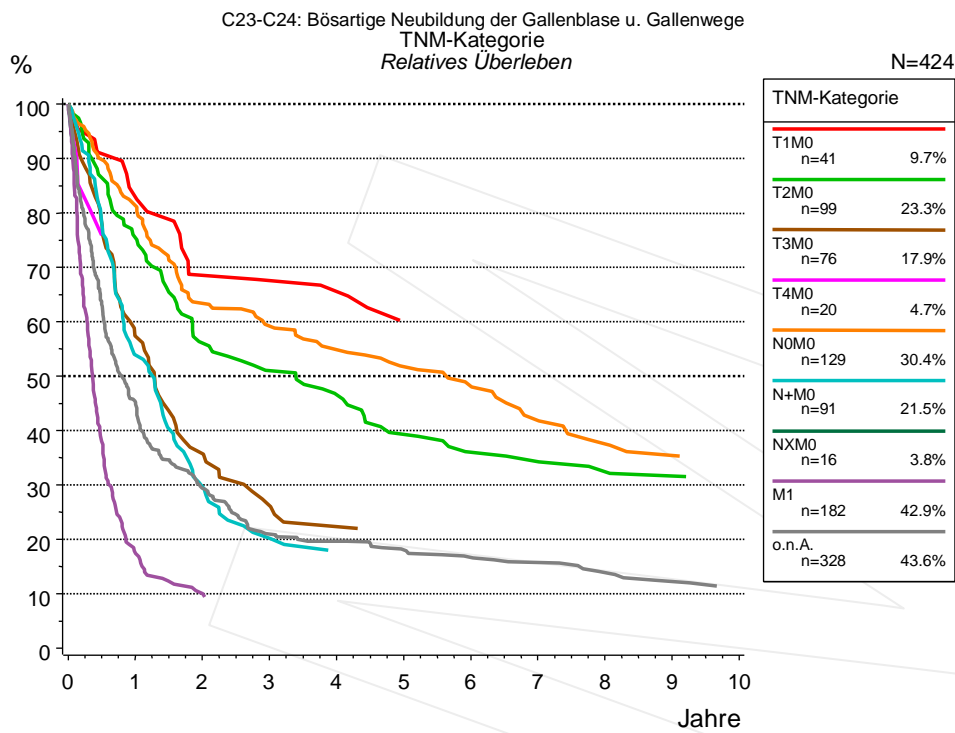


Abb. 4c: Relatives Überleben für Gallenblase nach TNM-Kategorie. 607 von 752 Patienten aus den Diagnosejahrgängen 1992 bis 2002 besitzen Angaben zu diesem Merkmal, für 424 Personen wurde eine Klassifikation erstellt. Die Patienten können in mehreren Kategorien gezählt sein, daher ist die Summe der Prozentangaben größer als 100%. Die graue Linie repräsentiert 328 Patienten ohne auswertbare Angaben zum Merkmal TNM-Kategorie (43.6% von 752 Patienten, die übrigen Prozentangaben beziehen sich auf n=424).

Jahre	TNM-Kategorie													
	T1M0 n=41		T2M0 n=99		T3M0 n=76		T4M0 n=20		N0M0 n=129		N+M0 n=91		NXM0 n=16	
	beob.	relativ	beob.	relativ	beob.	relativ	beob.	relativ	beob.	relativ	beob.	relativ	beob.	relativ
0	100.0	100.0	100.0	100.0	100.0	100.0	100.0	100.0	100.0	100.0	100.0	100.0	100.0	100.0
1	82.9	83.0	73.5	75.5	56.2	57.3			79.5	81.3	52.8	53.9		
2	65.9	68.5	53.1	56.1	35.6	35.7			60.6	63.4	29.2	29.5		
3	63.4	67.6	46.9	51.0	26.0	26.2			55.1	59.2	20.2	20.2		
4	61.0	65.6	41.8	46.5	21.9	22.4			49.6	54.8	16.9	17.7		
5	53.3	60.2	34.7	39.3	20.5	21.0			45.6	51.7				
6	53.3	59.0	30.6	36.0					41.9	48.1				
7			29.4	34.3					35.7	41.8				
8			27.0	32.4					31.2	37.6				
9			25.7	31.6					28.9	35.4				
10			24.3	31.3										

Forts.	TNM-Kategorie			
	M1 n=182		o.n.A. n=328	
Jahre	beob.	relativ	beob.	relativ
0	100.0	100.0	100.0	100.0
1	17.2	17.5	43.0	45.1
2	9.9	10.0	26.9	29.4
3			18.6	21.0
4			17.0	19.7
5			15.0	18.0
6			13.6	16.6
7			12.4	15.7
8			10.5	13.8
9			9.0	12.2

Tab. 4d: Überleben für Gallenblase nach TNM-Kategorie.

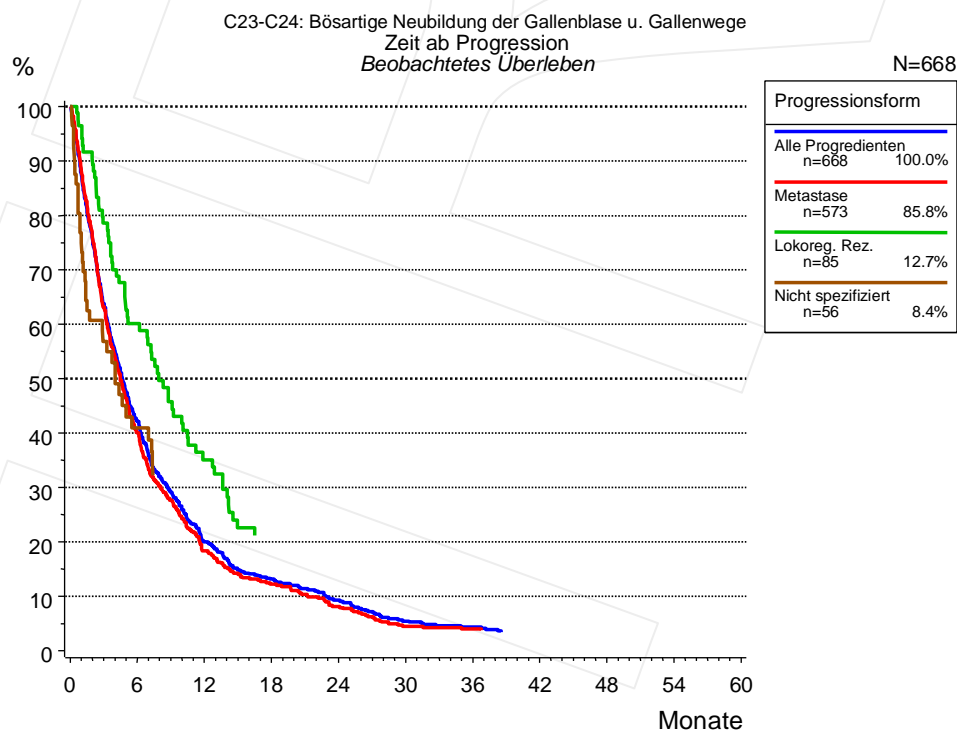


Abb. 5a: Beobachtetes Überleben ab Progression für 668 Patienten aus den Diagnosejahrgängen 1978 bis 2007 (einschl. M1). Diese 668 Patienten, für die ein klinischer Hinweis auf ein Progressionsereignis im Krankheitsverlauf vorliegt, entsprechen 40.7% der ausgewerteten 1640 Personen. Nicht berücksichtigt sind 391 Patienten (23.8%), bei denen die Progression dem Register erst mit der Todesbescheinigung bekannt wurde. Mehrere Progressionsformen bei einem Patienten sind möglich, die auch in zeitlichem

Abstand auftreten können. Die nicht spezifizierte Progression wird nur gezählt, wenn sie die erste oder die einzige Progressionsform im Verlauf ist.

Die Dokumentation besitzt häufig nicht die sprachliche Schärfe, um bei soliden Tumoren Lokalrezidive, regionäre Lymphknotenrezidive und Metastasen als Ereignisse unterscheiden zu können. Häufig ist auch "nicht spezifiziert" zu registrieren. "Alle Progredienten" sind Patienten, bei denen mindestens ein Ereignis im Krankheitsverlauf bekannt ist (einschl. primärer M1-Befunde). Die Anzahl der tatsächlichen Progressionen wird dabei unterschätzt. Lokalrezidive oder Metastasen sind Ereignisse, deren Summe größer als 100% ist, weil mehrere Ereignisse im Verlauf auftreten können, ein Patient also in mehreren Kurven berücksichtigt werden kann. (Siehe auch "Erläuterungen zu den tumorspezifischen Auswertungen des Tumorregisters München".)

Monate	Progressionsform			
	Alle Progredienten n=668	Metastase n=573	Lokoreg. Rez. n=85	Nicht spezifiziert n=56
0	100.0	100.0	100.0	100.0
12	20.0	18.3	35.1	
24	9.3	8.2		
36	4.4	4.0		

Tab. 5b: Beobachtetes Überleben ab erster Progression für 668 Patienten.

Index der Abbildungen und Tabellen

Abb./Tab.		Seite
1a	Relatives Überleben nach Diagnosezeitraum (Grafik)	1
1b	Überleben nach Diagnosezeitraum (Tabelle)	1
2a	Überleben nach Geschlecht (Grafik)	2
2b	Überleben nach Geschlecht (Tabelle)	2
3a	Relatives Überleben nach Altersgruppe (Grafik)	3
3b	Überleben nach Altersgruppe (Tabelle)	3
4a	Relatives Überleben nach UICC (Grafik)	4
4b	Überleben nach UICC (Tabelle)	4
4c	Relatives Überleben nach TNM-Kategorie (Grafik)	5
4d	Überleben nach TNM-Kategorie (Tabelle)	5
5a	Beobachtetes Überleben ab Progression (Grafik)	6
5b	Beobachtetes Überleben ab Progression (Tabelle)	7

Abkürzungen

AS	Zusammengesetzte Survival-Darstellung (beobachtet, erwartet, relativ)
OS	Beobachtetes (Overall) Survival
PRS	Post-Relapse Survival, Zeit von Progression bis Tod
RFS	Relapse Free Survival, Zeit von Diagnose bis Progression
RS	Relatives Survival

Empfohlene Zitierweise

Tumorregister München. Überleben C23-C24: Gallenblase [Internet]. 2011 [aktualisiert 30.06.2011].
 Abrufbar von: http://www.tumorregister-muenchen.de/facts/surv/surv_C2324G.pdf

Autorenrechte

Der Zugang zu den vom Tumorregister München im offenen Internet bereitgestellten Inhalten ist weltweit verfügbar und kostenfrei. Die Dokumente dürfen unter Benennung der Urheberschaft frei heruntergeladen, genutzt, kopiert, gedruckt oder verteilt werden.

Haftungsausschluss

Das Tumorregister München übernimmt keinerlei Gewähr für die Aktualität, Korrektheit, Vollständigkeit oder Qualität der im Internet bereitgestellten Inhalte.