

Abb. 1a: Relatives Überleben für Bronchialkarzinom nach Diagnosezeitraum. In der Auswertung befinden sich 15975 Patienten aus den Diagnosejahrgängen 1978 bis 2007.

Eingeschlossen sind alle mit klinischen Daten registrierten Patienten, also keine DCO-Fälle. Die Daten ab 1998 haben mit dieser DCO-Einschränkung einen Bevölkerungsbezug. Die historischen Daten der vorausgehenden Perioden können stark selektiert sein, so dass univariate Vergleiche der dargestellten Zeitperioden nur mit Vorsicht zu interpretieren sind. Die verschiedenen Zeitperioden werden dennoch aufbereitet, um insbesondere den Langzeitverlauf des relativen Überlebens im Vergleich zu anderen Tumoren zugänglich zu machen. (Siehe auch "Erläuterungen zu den tumorspezifischen Auswertungen des Tumorregisters München".)

Jahre	Diagnosezeitraum					
	1978-1987 n=1869		1988-1997 n=4131		ab 1998 n=9975	
	beob.	relativ	beob.	relativ	beob.	relativ
0	100.0	100.0	100.0	100.0	100.0	100.0
1	47.2	48.5	49.0	50.2	42.2	43.3
2	28.0	29.4	29.6	31.1	24.4	25.6
3	21.5	23.1	23.1	24.8	18.3	19.6
4	18.4	20.3	19.3	21.2	15.3	16.7
5	16.1	18.1	17.0	19.2	13.5	15.2
6	14.9	17.2	15.3	17.6	11.9	13.6
7	13.4	15.9	13.9	16.4	10.8	12.7
8	12.1	14.7	12.7	15.4	9.7	11.7
9	11.3	14.0	11.4	14.1	8.8	10.8
10	10.0	12.8	10.4	13.2		
11	9.1	11.9	9.4	12.3		
12	8.6	11.5	8.7	11.7		
13	7.7	10.6	8.0	11.0		
14	6.2	8.8	7.2	10.2		
15	5.9	8.5	6.5	9.4		
16	5.5	8.2	5.7	8.5		
17	4.9	7.6	5.4	8.2		
18	4.7	7.4	5.0	7.6		
19	4.4	7.1	5.0	7.0		
20	4.1	6.9				

Tab. 1b: Überleben für Bronchialkarzinom nach Diagnosezeitraum.

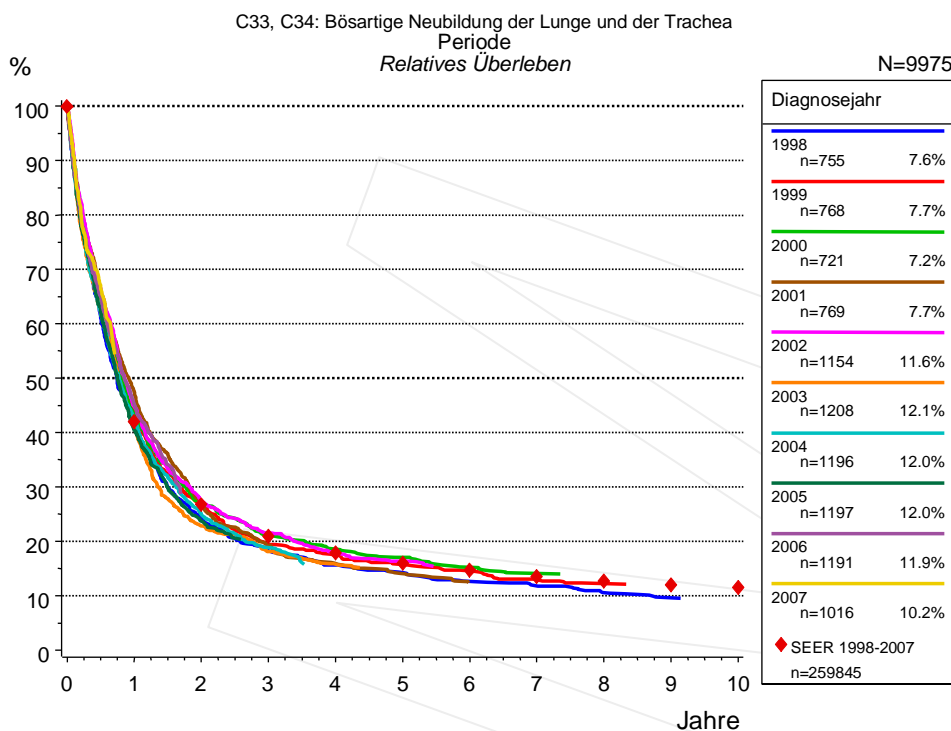


Abb. 1c: Relatives Überleben für Bronchialkarzinom nach Diagnosejahr. In der Auswertung befinden sich 9975 Patienten aus den Diagnosejahrgängen 1998 bis 2007.

Die roten Symbole repräsentieren zum Vergleich die Survival-Ergebnisse des SEER-Programms (Surveillance, Epidemiology, and End Results) des National Cancer Institute (NCI) der USA, zusammengefasst für die Diagnosejahrgänge 1998 bis 2007.

Jahre	Diagnosejahr													
	1998 n=755		1999 n=768		2000 n=721		2001 n=769		2002 n=1154		2003 n=1208		2004 n=1196	
	beob.	relativ	beob.	relativ	beob.	relativ	beob.	relativ	beob.	relativ	beob.	relativ	beob.	relativ
0	100.0	100.0	100.0	100.0	100.0	100.0	100.0	100.0	100.0	100.0	100.0	100.0	100.0	100.0
1	40.3	41.5	42.6	43.8	42.1	43.2	46.3	47.4	43.6	44.8	39.7	40.7	41.5	42.6
2	23.3	24.5	25.4	26.7	25.9	27.2	25.5	26.6	26.1	27.4	21.8	22.8	23.7	24.8
3	17.0	18.3	18.1	19.5	19.9	21.2	18.1	19.3	20.1	21.5	16.9	18.1	17.7	18.9
4	14.2	15.6	15.8	17.5	17.0	18.6	14.7	15.9	16.4	17.9	14.5	15.7		
5	12.6	14.2	13.8	15.7	15.3	17.0	12.7	14.1	14.7	16.3				
6	10.9	12.6	12.5	14.6	13.4	15.2	10.9	12.3						
7	10.1	11.8	10.9	12.9	12.2	14.1								
8	8.6	10.5	10.1	12.2										
9	7.8	9.7												

Jahre	Diagnosejahr					
	2005 n=1197		2006 n=1191		2007 n=1016	
	beob.	relativ	beob.	relativ	beob.	relativ
0	100.0	100.0	100.0	100.0	100.0	100.0
1	39.6	40.5	44.0	45.1		
2	22.8	23.7				

Tab. 1d: Überleben für Bronchialkarzinom nach Diagnosejahr.

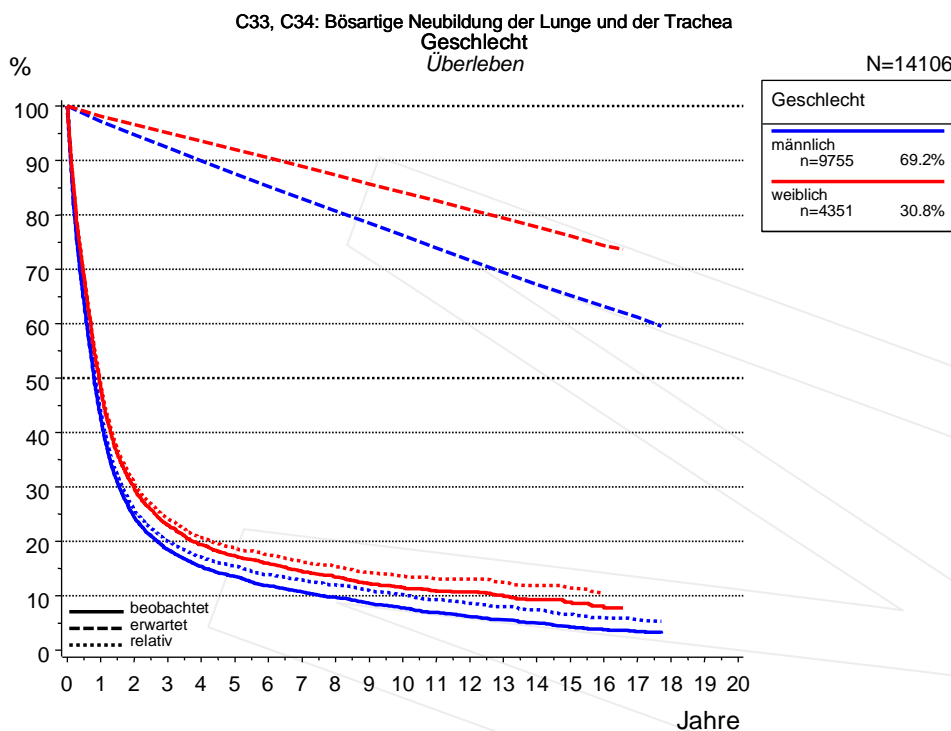


Abb. 2a: Überleben für Bronchialkarzinom nach Geschlecht. In der Auswertung befinden sich 14106 Patienten aus den Diagnosejahrgängen 1988 bis 2007. (Siehe auch "Erläuterungen zu den tumorspezifischen Auswertungen des Tumorregisters München".)

Jahre	Geschlecht			
	männlich n=9755		weiblich n=4351	
	beob.	relativ	beob.	relativ
0	100.0	100.0	100.0	100.0
1	42.6	43.8	47.9	48.8
2	24.4	25.8	29.7	30.7
3	18.5	20.0	23.0	24.1
4	15.4	17.1	19.3	20.7
5	13.5	15.4	17.3	18.8
6	11.8	13.9	15.8	17.5
7	10.7	12.9	14.5	16.2
8	9.7	12.0	13.4	15.3
9	8.6	11.0	12.2	14.2
10	7.7	10.1	11.5	13.6
11	6.9	9.3	10.8	13.1
12	6.2	8.6	10.7	13.1
13	5.6	8.0	9.9	12.5
14	5.0	7.3	9.3	11.9
15	4.3	6.6	8.9	11.4
16	3.8	5.9		
17	3.5	5.6		
18	3.1	5.0		
19	3.1	4.3		

Tab. 2b: Überleben für Bronchialkarzinom nach Geschlecht.

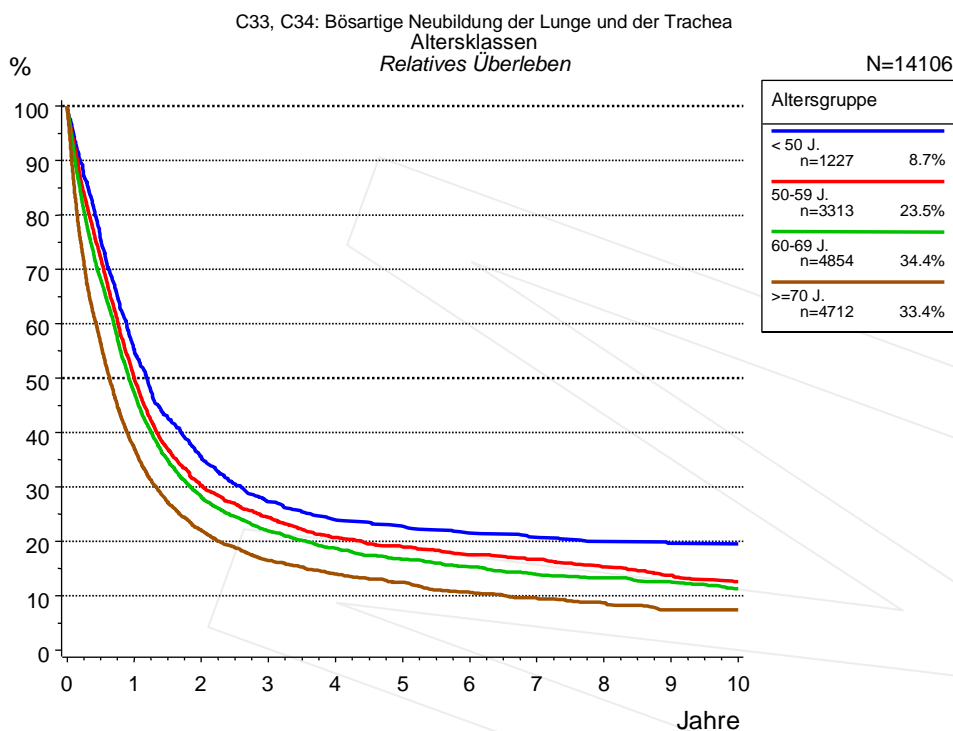


Abb. 3a: Relatives Überleben für Bronchialkarzinom nach Altersgruppe. In der Auswertung befinden sich 14106 Patienten aus den Diagnosejahren 1988 bis 2007.

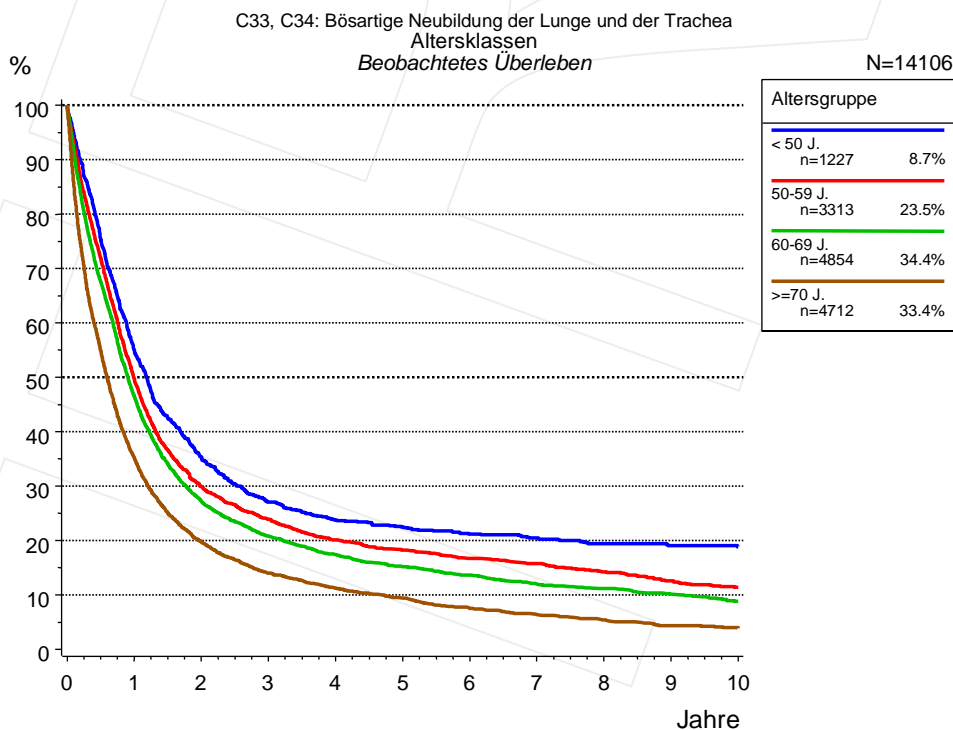


Abb. 3b: Beobachtetes Überleben für Bronchialkarzinom nach Altersgruppe. In der Auswertung befinden sich 14106 Patienten aus den Diagnosejahren 1988 bis 2007.

Jahre	Altersgruppe							
	< 50 J. n=1227		50-59 J. n=3313		60-69 J. n=4854		>=70 J. n=4712	
	beob.	relativ	beob.	relativ	beob.	relativ	beob.	relativ
0	100.0	100.0	100.0	100.0	100.0	100.0	100.0	100.0
1	55.0	55.1	49.6	50.0	46.5	47.3	35.1	37.0
2	35.3	35.4	29.9	30.3	27.1	28.1	19.7	22.0
3	27.0	27.2	23.9	24.4	20.8	21.9	14.0	16.5
4	23.7	24.0	20.1	20.7	17.4	18.7	11.3	14.0
5	22.4	22.7	18.2	19.0	15.2	16.7	9.4	12.5
6	21.2	21.6	16.7	17.5	13.6	15.3	7.5	10.6
7	20.4	20.7	15.7	16.7	12.0	13.9	6.4	9.5
8	19.4	19.9	14.2	15.3	11.2	13.3	5.4	8.7
9	19.1	19.6	12.6	13.8	10.2	12.5	4.3	7.4
10	18.8	19.5	11.4	12.6	8.9	11.3	3.9	7.4

Tab. 3c: Überleben für Bronchialkarzinom nach Altersgruppe.

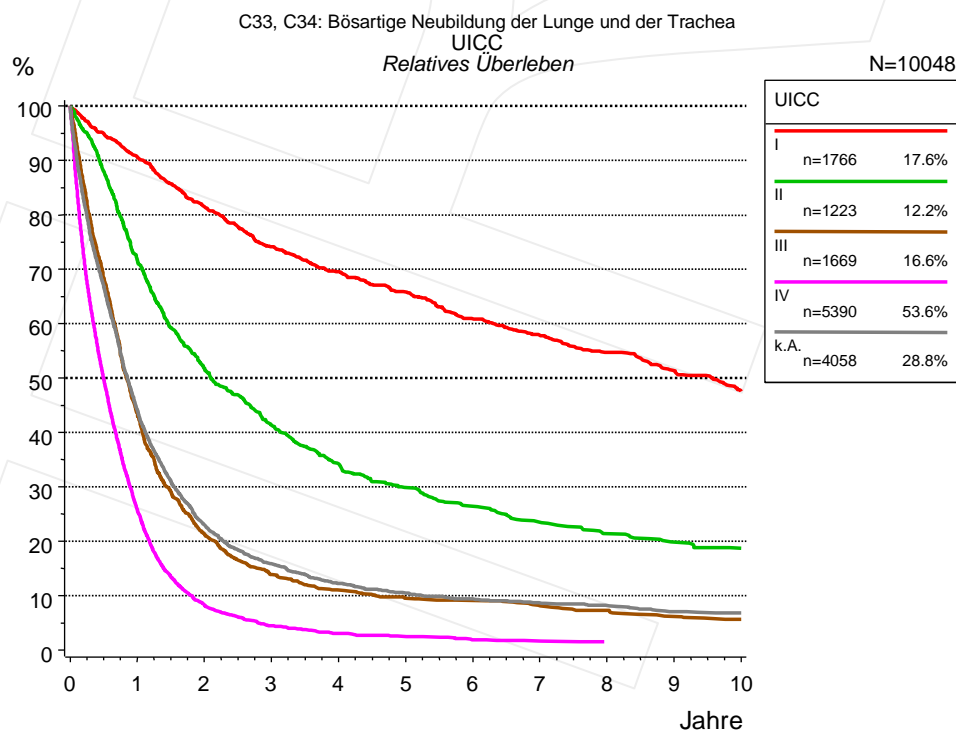


Abb. 4a: Relatives Überleben für Bronchialkarzinom nach UICC. 12163 von 14106 Patienten aus den Diagnosejahrgängen 1988 bis 2007 besitzen Angaben zu diesem Merkmal, für 10048 Personen wurde eine Klassifikation erstellt. Die graue Linie repräsentiert 4058 Patienten ohne auswertbare Angaben zum Merkmal UICC (28.8% von 14106 Patienten, die übrigen Prozentangaben beziehen sich auf n=10048).

Jahre	UICC									
	I n=1766		II n=1223		III n=1669		IV n=5390		k.A. n=4058	
	beob.	relativ	beob.	relativ	beob.	relativ	beob.	relativ	beob.	relativ
0	100.0	100.0	100.0	100.0	100.0	100.0	100.0	100.0	100.0	100.0
1	88.7	90.6	70.3	71.7	42.5	43.5	25.1	25.7	42.7	44.1
2	78.1	81.4	49.8	51.7	20.4	21.3	7.9	8.3	21.6	22.9
3	69.5	74.1	38.9	41.3	13.0	13.9	4.3	4.5	14.5	15.8
4	63.8	69.5	31.5	34.2	10.1	11.0	2.8	3.0	10.9	12.3
5	58.9	65.8	26.9	29.8	8.6	9.5	2.3	2.5	9.1	10.5
6	53.2	60.8	23.4	26.4	8.1	9.1	1.7	1.9	7.9	9.4
7	49.3	57.8	20.4	23.5	7.1	8.1	1.5	1.7	7.2	8.7
8	45.5	54.7	18.0	21.4	6.3	7.3	1.3	1.5	6.6	8.2
9	41.6	51.3	16.4	19.8	5.2	6.2	1.3	1.4	5.6	7.1
10	37.5	47.5	15.2	18.7	4.6	5.7			5.3	6.8

Tab. 4b: Überleben für Bronchialkarzinom nach UICC.

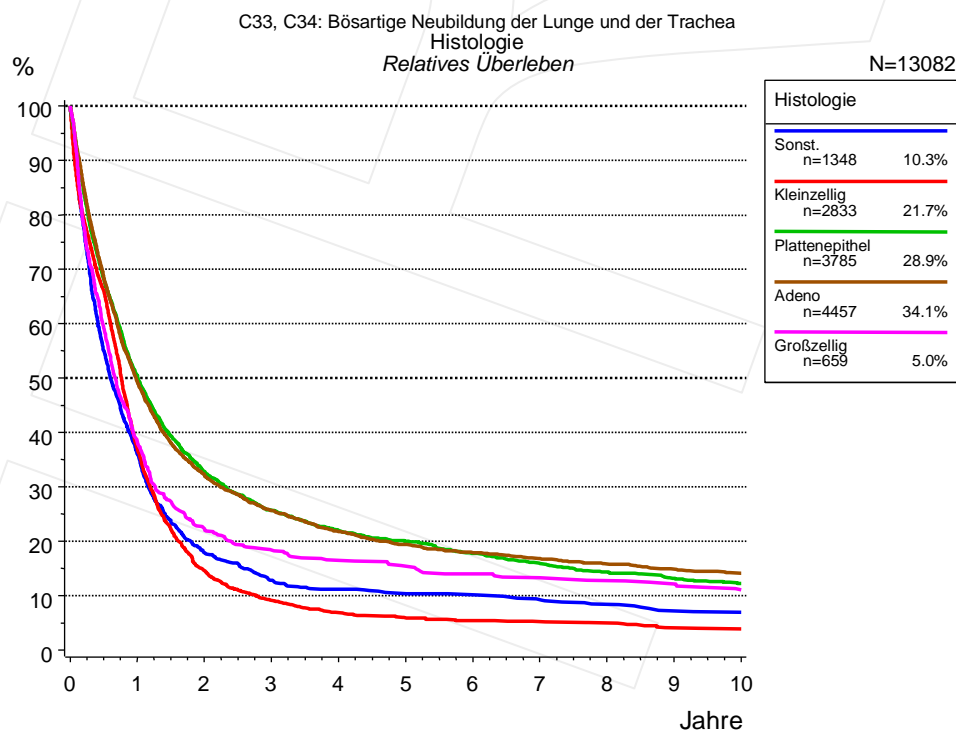


Abb. 4c: Relatives Überleben für Bronchialkarzinom nach Histologie. 13082 von 14106 Patienten aus den Diagnosejahrgängen 1988 bis 2007 besitzen Angaben zu diesem Merkmal.

Jahre	Histologie									
	Sonst. n=1348		Kleinzellig n=2833		Plattenepithel n=3785		Adeno n=4457		Großzellig n=659	
	beob.	relativ	beob.	relativ	beob.	relativ	beob.	relativ	beob.	relativ
0	100.0	100.0	100.0	100.0	100.0	100.0	100.0	100.0	100.0	100.0
1	35.2	36.1	36.2	37.0	49.0	50.4	48.2	49.3	37.4	38.2
2	17.1	17.9	14.0	14.6	31.0	32.7	30.7	32.1	21.3	22.2
3	12.0	12.8	8.6	9.1	23.7	25.7	24.0	25.6	17.4	18.4
4	10.2	11.2	6.4	6.9	19.7	22.0	20.0	21.8	15.5	16.5
5	9.4	10.4	5.4	5.9	17.5	20.0	17.4	19.4	14.0	15.4
6	9.0	10.1	4.9	5.4	15.1	17.8	15.7	17.9	12.6	14.0
7	8.0	9.3	4.6	5.2	13.1	15.9	14.4	16.8	11.6	13.3
8	7.1	8.4	4.4	5.0	11.5	14.3	13.3	15.8	11.1	12.8
9	6.0	7.2	3.5	4.1	10.3	13.2	12.1	14.9	10.5	12.2
10	5.8	6.9	3.4	3.9	9.2	12.2	11.2	14.2	9.3	11.0

Tab. 4d: Überleben für Bronchialkarzinom nach Histologie.

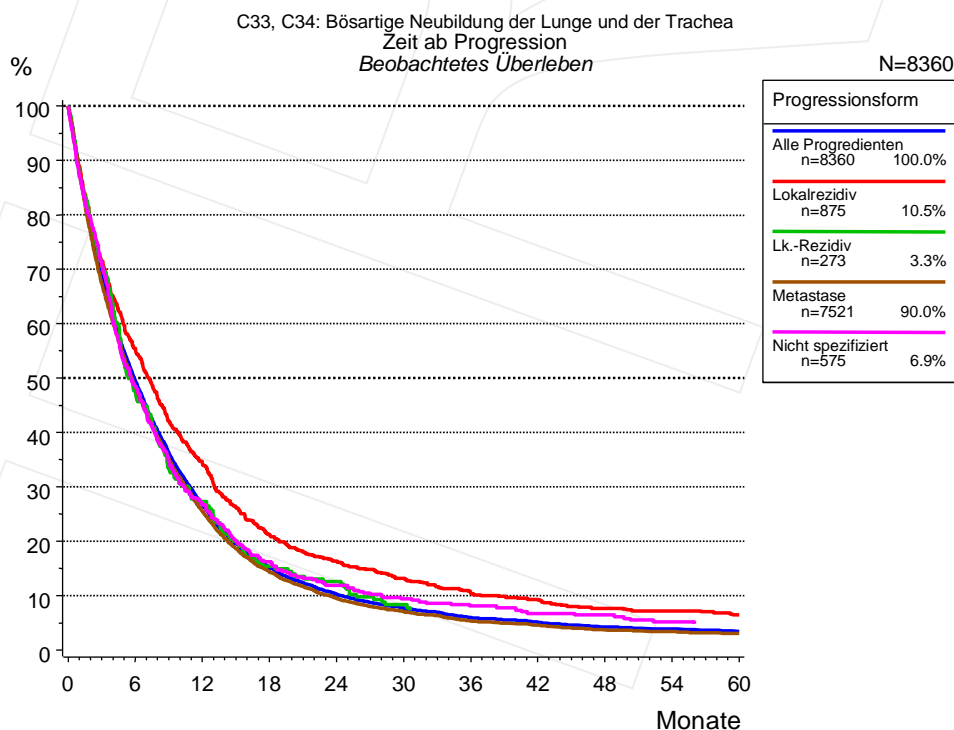


Abb. 5a: Beobachtetes Überleben ab Progression für 8360 Patienten aus den Diagnosejahrgängen 1978 bis 2007 (einschl. M1). Diese 8360 Patienten, für die ein klinischer Hinweis auf ein Progressionsereignis im Krankheitsverlauf vorliegt, entsprechen 52.3% der ausgewerteten 15975 Personen. Nicht berücksichtigt sind 2844 Patienten (17.8%), bei denen die Progression dem Register erst mit der Todesbescheinigung bekannt wurde. Mehrere Progressionsformen bei einem Patienten sind möglich, die auch in zeitlichem

Abstand auftreten können. Die nicht spezifizierte Progression wird nur gezählt, wenn sie die erste oder die einzige Progressionsform im Verlauf ist.

Die Dokumentation besitzt häufig nicht die sprachliche Schärfe, um bei soliden Tumoren Lokalrezidive, regionäre Lymphknotenrezidive und Metastasen als Ereignisse unterscheiden zu können. Häufig ist auch "nicht spezifiziert" zu registrieren. "Alle Progredienten" sind Patienten, bei denen mindestens ein Ereignis im Krankheitsverlauf bekannt ist (einschl. primärer M1-Befunde). Die Anzahl der tatsächlichen Progressionen wird dabei unterschätzt. Lokalrezidive oder Metastasen sind Ereignisse, deren Summe größer als 100% ist, weil mehrere Ereignisse im Verlauf auftreten können, ein Patient also in mehreren Kurven berücksichtigt werden kann. (Siehe auch "Erläuterungen zu den tumorspezifischen Auswertungen des Tumorregisters München".)

Monate	Progressionsform				
	Alle Progredienten n=8360	Lokalrezidiv n=875	Lk.-Rezidiv n=273	Metastase n=7521	Nicht spezifiziert n=575
0	100.0	100.0	100.0	100.0	100.0
12	26.6	34.0	27.3	25.4	26.7
24	10.3	16.4	12.6	9.5	11.9
36	6.0	10.5		5.4	8.1
48	4.3	7.7		3.7	6.5
60	3.5	6.5		3.1	

Tab. 5b: Beobachtetes Überleben ab erster Progression für 8360 Patienten.

Index der Abbildungen und Tabellen

Abb./Tab.		Seite
1a	Relatives Überleben nach Diagnosezeitraum (Grafik)	1
1b	Überleben nach Diagnosezeitraum (Tabelle)	1
1c	Relatives Überleben nach Diagnosejahr (Grafik)	2
1d	Überleben nach Diagnosejahr (Tabelle)	2
2a	Überleben nach Geschlecht (Grafik)	3
2b	Überleben nach Geschlecht (Tabelle)	3
3a	Relatives Überleben nach Altersgruppe (Grafik)	4
3b	Beobachtetes Überleben nach Altersgruppe (Grafik)	4
3c	Überleben nach Altersgruppe (Tabelle)	5
4a	Relatives Überleben nach UICC (Grafik)	5
4b	Überleben nach UICC (Tabelle)	6
4c	Relatives Überleben nach Histologie (Grafik)	6
4d	Überleben nach Histologie (Tabelle)	7
5a	Beobachtetes Überleben ab Progression (Grafik)	7
5b	Beobachtetes Überleben ab Progression (Tabelle)	8

Abkürzungen

AS	Zusammengesetzte Survival-Darstellung (beobachtet, erwartet, relativ)
OS	Beobachtetes (Overall) Survival
PRS	Post-Relapse Survival, Zeit von Progression bis Tod
RFS	Relapse Free Survival, Zeit von Diagnose bis Progression
RS	Relatives Survival

Empfohlene Zitierweise

Tumorregister München. Überleben C33, C34: Bronchialkarzinom [Internet]. 2011 [aktualisiert 30.06.2011].
 Abrufbar von: http://www.tumorregister-muenchen.de/facts/surv/surv_C3334G.pdf

Autorenrechte

Der Zugang zu den vom Tumorregister München im offenen Internet bereitgestellten Inhalten ist weltweit verfügbar und kostenfrei. Die Dokumente dürfen unter Benennung der Urheberschaft frei heruntergeladen, genutzt, kopiert, gedruckt oder verteilt werden.

Haftungsausschluss

Das Tumorregister München übernimmt keinerlei Gewähr für die Aktualität, Korrektheit, Vollständigkeit oder Qualität der im Internet bereitgestellten Inhalte.