

Abb. 1a: Relatives Überleben für Nicht-kleinzell. BC nach Diagnosezeitraum. In der Auswertung befinden sich 12073 Patienten aus den Diagnosejahrgängen 1978 bis 2007.

Die grünen Symbole repräsentieren zum Vergleich die Survival-Ergebnisse des SEER-Programms (Surveillance, Epidemiology, and End Results) des National Cancer Institute (NCI) der USA, zusammengefasst für die Diagnosejahrgänge 1998 bis 2007.

Eingeschlossen sind alle mit klinischen Daten registrierten Patienten, also keine DCO-Fälle. Die Daten ab 1998 haben mit dieser DCO-Einschränkung einen Bevölkerungsbezug. Die historischen Daten der vorausgehenden Perioden können stark selektiert sein, so dass univariate Vergleiche der dargestellten Zeitperioden nur mit Vorsicht zu interpretieren sind. Die verschiedenen Zeitperioden werden dennoch aufbereitet, um insbesondere den Langzeitverlauf des relativen Überlebens im Vergleich zu anderen Tumoren zugänglich zu machen. (Siehe auch "Erläuterungen zu den tumorspezifischen Auswertungen des Tumorregisters München".)

Jahre	Diagnosezeitraum					
	1978-1987 n=1381		1988-1997 n=3151		ab 1998 n=7541	
	beob.	relativ	beob.	relativ	beob.	relativ
0	100.0	100.0	100.0	100.0	100.0	100.0
1	49.7	51.0	51.1	52.4	45.1	46.3
2	31.1	32.7	33.7	35.3	27.8	29.1
3	24.1	25.9	26.8	28.8	21.4	22.9
4	20.7	22.8	22.7	25.0	18.0	19.8
5	17.9	20.2	20.1	22.7	16.1	18.0
6	16.4	19.0	18.1	20.9	14.1	16.2
7	14.8	17.6	16.5	19.5	12.7	14.9
8	13.4	16.2	15.0	18.1	11.4	13.8
9	12.6	15.5	13.7	16.9	10.5	12.9
10	11.0	14.0	12.4	15.7		
11	10.1	13.2	11.3	14.7		
12	9.5	12.7	10.4	13.9		
13	8.5	11.7	9.4	13.0		
14	6.8	9.7	8.6	12.1		
15	6.4	9.3	7.7	11.1		
16	6.1	9.1	6.9	10.3		
17	5.5	8.4	6.7	10.0		
18	5.2	8.2	6.1	9.2		
19	5.0	8.0	6.1	8.2		
20	4.6	7.6				

Tab. 1b: Überleben für Nicht-kleinzell. BC nach Diagnosezeitraum.

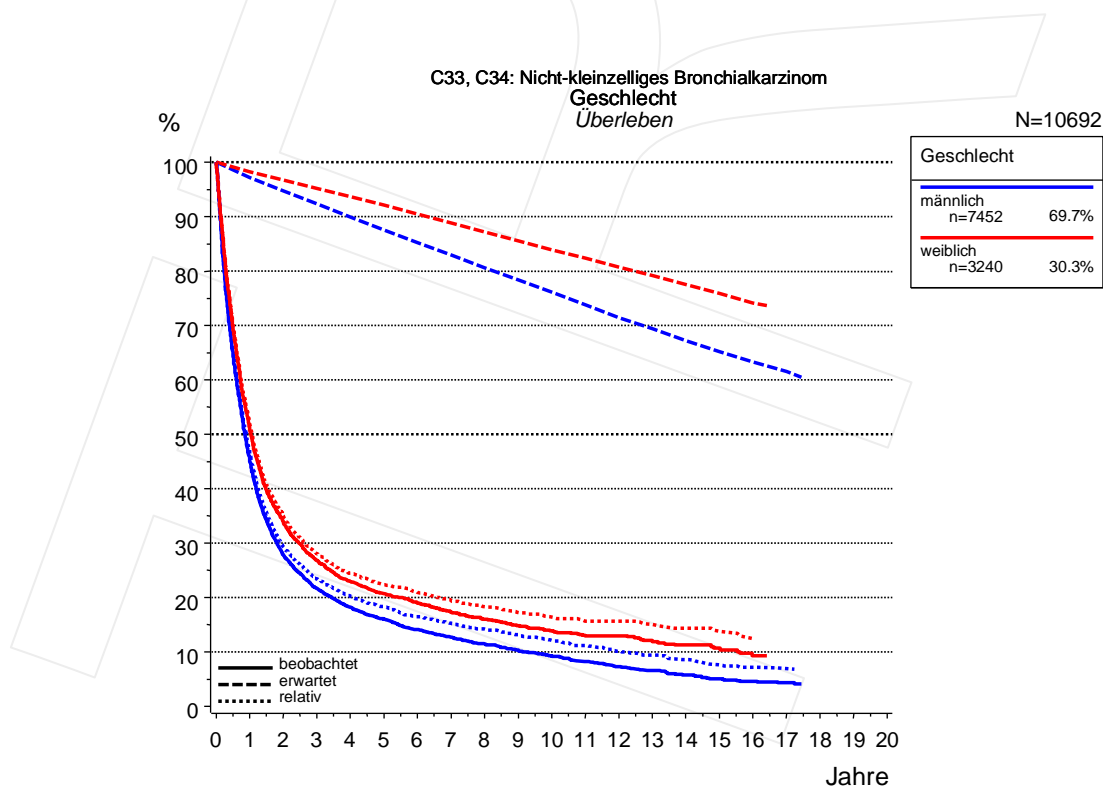


Abb. 2a: Überleben für Nicht-kleinzell. BC nach Geschlecht. In der Auswertung befinden sich 10692 Patienten aus den Diagnosejahren 1988 bis 2007. (Siehe auch "Erläuterungen zu den tumorspezifischen Auswertungen des Tumorregisters München".)

Jahre	Geschlecht			
	männlich n=7452		weiblich n=3240	
	beob.	relativ	beob.	relativ
0	100.0	100.0	100.0	100.0
1	45.2	46.5	51.0	51.9
2	27.8	29.4	33.8	35.0
3	21.6	23.4	26.8	28.1
4	18.2	20.2	22.9	24.4
5	16.0	18.3	20.6	22.4
6	14.1	16.5	19.0	20.9
7	12.7	15.3	17.3	19.5
8	11.4	14.2	16.0	18.3
9	10.3	13.1	14.8	17.2
10	9.2	12.1	13.9	16.4
11	8.2	11.1	12.9	15.7
12	7.3	10.1	12.9	15.7
13	6.5	9.4	11.9	15.0
14	5.8	8.6	11.2	14.4
15	5.0	7.7	10.7	13.8
16	4.6	7.2		
17	4.4	6.9		

Tab. 2b: Überleben für Nicht-kleinzell. BC nach Geschlecht.

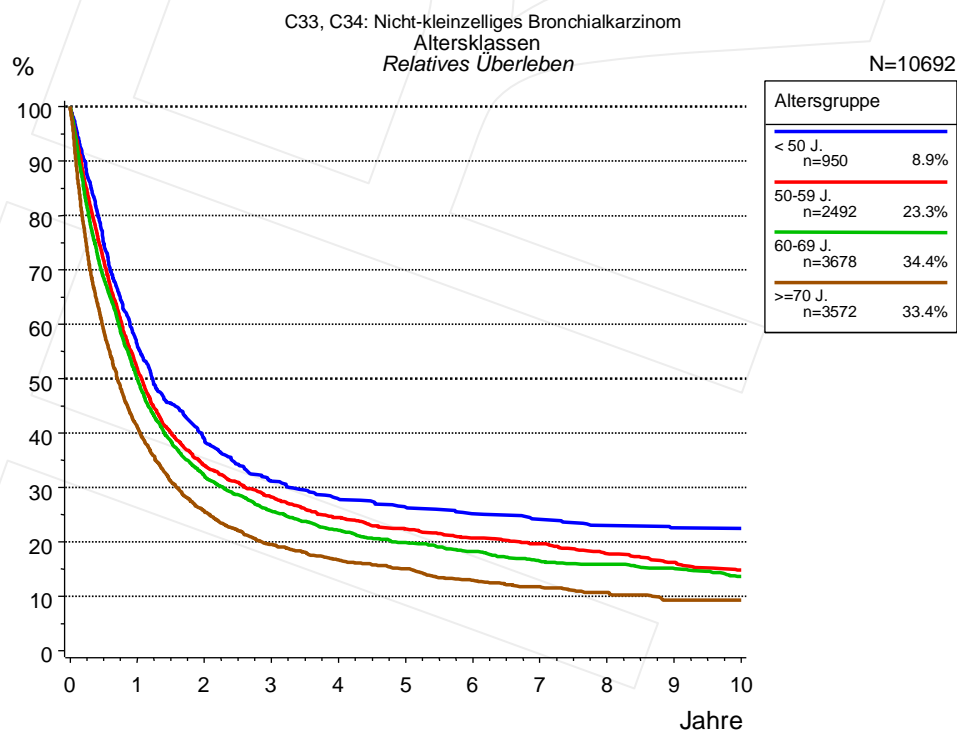


Abb. 3a: Relatives Überleben für Nicht-kleinzell. BC nach Altersgruppe. In der Auswertung befinden sich 10692 Patienten aus den Diagnosejahrgängen 1988 bis 2007.

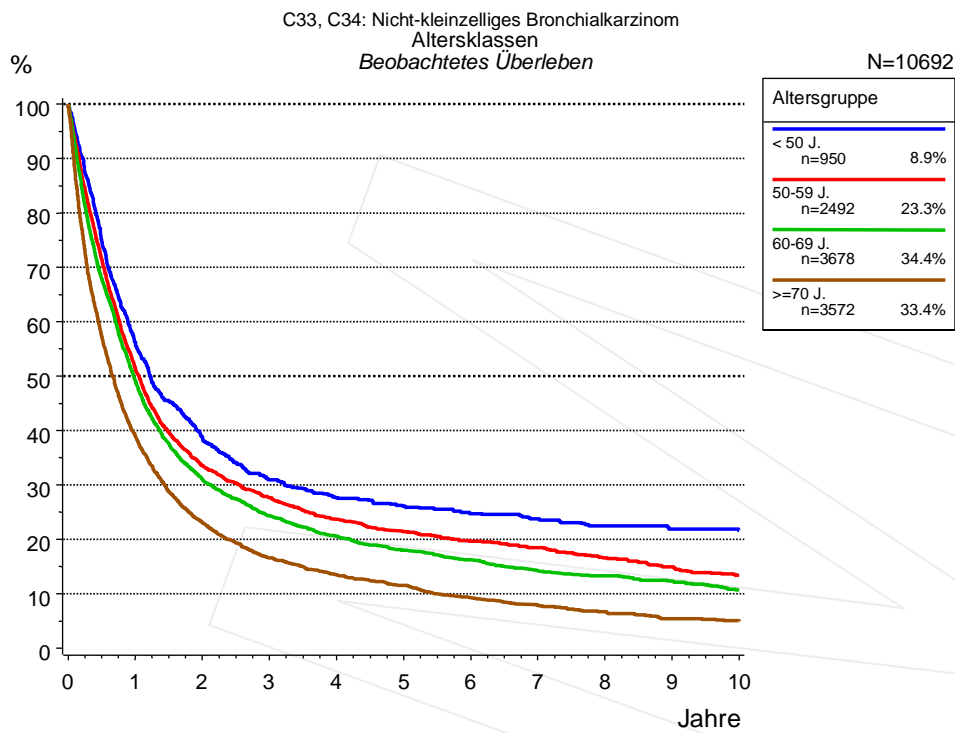


Abb. 3b: Beobachtetes Überleben für Nicht-kleinzell. BC nach Altersgruppe. In der Auswertung befinden sich 10692 Patienten aus den Diagnosejahrgängen 1988 bis 2007.

Jahre	Altersgruppe							
	< 50 J. n=950		50-59 J. n=2492		60-69 J. n=3678		>=70 J. n=3572	
	beob.	relativ	beob.	relativ	beob.	relativ	beob.	relativ
0	100.0	100.0	100.0	100.0	100.0	100.0	100.0	100.0
1	56.3	56.0	51.4	51.7	49.2	50.0	39.0	41.1
2	38.7	38.8	33.6	34.1	31.0	32.0	23.0	25.5
3	30.9	31.1	27.6	28.3	24.3	25.7	16.6	19.5
4	27.6	27.9	23.7	24.4	20.5	22.1	13.5	16.7
5	26.1	26.4	21.4	22.3	18.0	19.8	11.5	15.1
6	24.7	25.2	19.6	20.7	16.2	18.3	9.2	12.9
7	23.7	24.1	18.5	19.7	14.2	16.5	7.9	11.7
8	22.4	23.0	16.5	17.8	13.2	15.8	6.7	10.7
9	21.9	22.6	14.9	16.2	12.3	15.1	5.4	9.4
10	21.6	22.4	13.4	14.8	10.7	13.6	5.0	9.4

Tab. 3c: Überleben für Nicht-kleinzell. BC nach Altersgruppe.

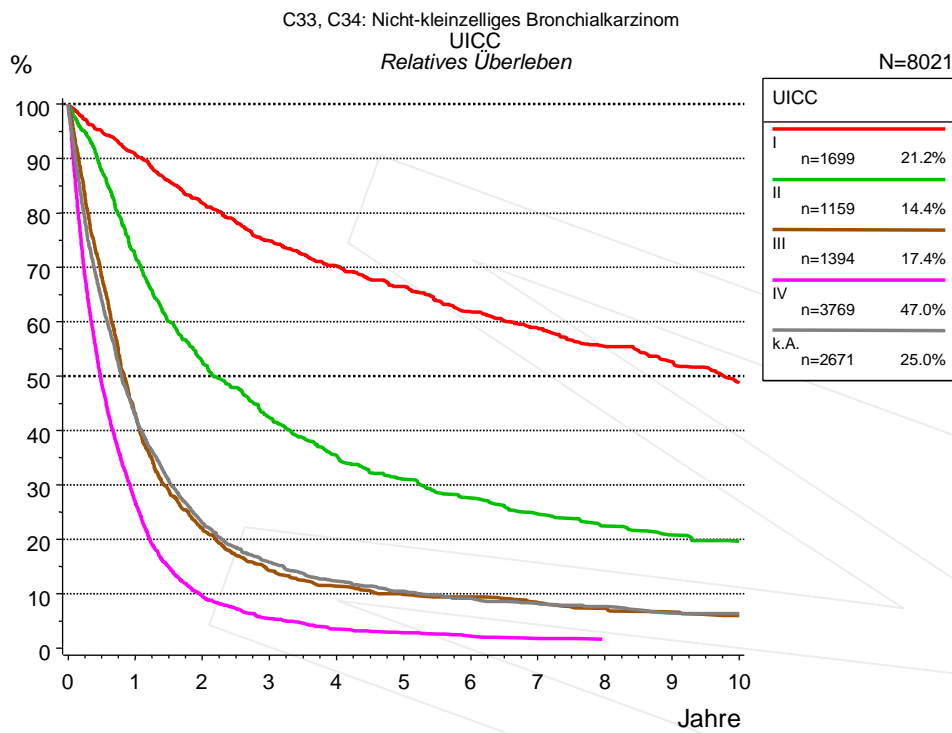


Abb. 4a: Relatives Überleben für Nicht-kleinzell. BC nach UICC. 9543 von 10692 Patienten aus den Diagnosejahrgängen 1988 bis 2007 besitzen Angaben zu diesem Merkmal, für 8021 Personen wurde eine Klassifikation erstellt. Die graue Linie repräsentiert 2671 Patienten ohne auswertbare Angaben zum Merkmal UICC (25.0% von 10692 Patienten, die übrigen Prozentangaben beziehen sich auf n=8021).

Jahre	UICC									
	I n=1699		II n=1159		III n=1394		IV n=3769		k.A. n=2671	
	beob.	relativ	beob.	relativ	beob.	relativ	beob.	relativ	beob.	relativ
0	100.0	100.0	100.0	100.0	100.0	100.0	100.0	100.0	100.0	100.0
1	88.8	90.7	70.6	72.0	42.0	43.0	26.2	26.8	41.4	42.8
2	78.4	81.8	50.6	52.7	21.0	21.9	9.1	9.5	21.6	23.0
3	70.2	74.9	39.9	42.4	13.4	14.3	5.2	5.5	14.4	15.8
4	64.5	70.3	32.6	35.4	10.4	11.4	3.2	3.5	10.9	12.3
5	59.5	66.4	27.9	31.0	8.8	9.8	2.7	2.9	9.0	10.4
6	54.0	61.8	24.3	27.6	8.3	9.4	2.0	2.2	7.7	9.1
7	50.1	58.7	21.4	24.6	7.3	8.4	1.7	1.8	6.7	8.2
8	46.1	55.5	18.9	22.4	6.3	7.4	1.4	1.7	6.2	7.6
9	42.6	52.6	17.1	20.8	5.5	6.6	1.4	1.6	5.1	6.5
10	38.3	48.6	15.9	19.7	4.9	6.0			4.9	6.3

Tab. 4b: Überleben für Nicht-kleinzell. BC nach UICC.

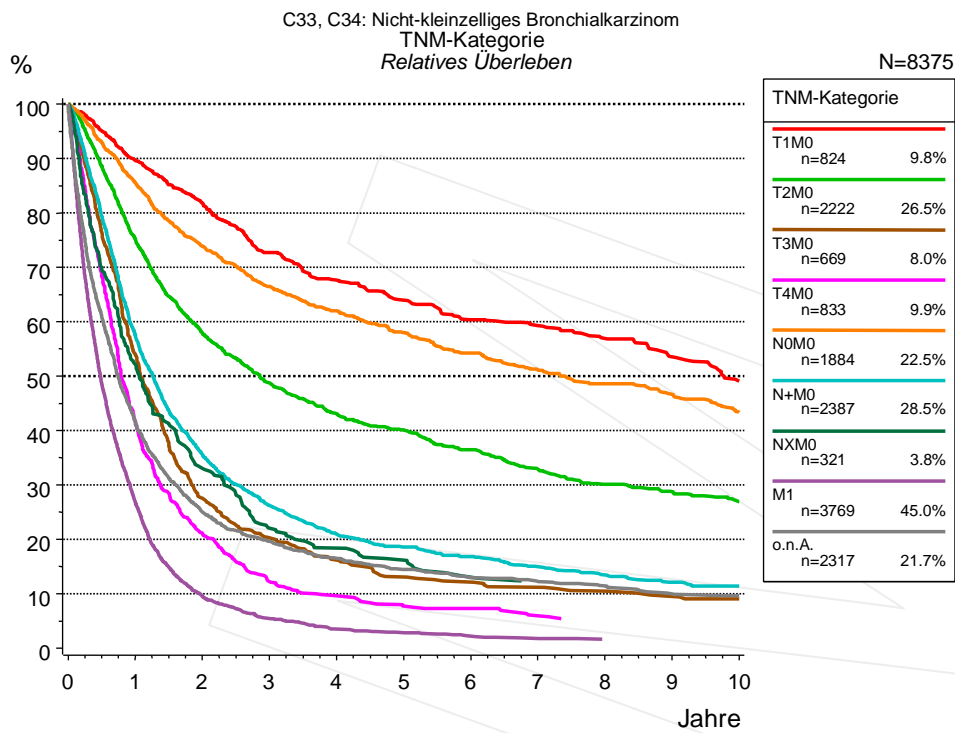


Abb. 4c: Relatives Überleben für Nicht-kleinzell. BC nach TNM-Kategorie. 9543 von 10692 Patienten aus den Diagnosejahrgängen 1988 bis 2007 besitzen Angaben zu diesem Merkmal, für 8375 Personen wurde eine Klassifikation erstellt. Die Patienten können in mehreren Kategorien gezählt sein, daher ist die Summe der Prozentangaben größer als 100%. Die graue Linie repräsentiert 2317 Patienten ohne auswertbare Angaben zum Merkmal TNM-Kategorie (21.7% von 10692 Patienten, die übrigen Prozentangaben beziehen sich auf n=8375).

Jahre	TNM-Kategorie													
	T1M0 n=824		T2M0 n=2222		T3M0 n=669		T4M0 n=833		N0M0 n=1884		N+M0 n=2387		NXM0 n=321	
	beob.	relativ	beob.	relativ	beob.	relativ	beob.	relativ	beob.	relativ	beob.	relativ	beob.	relativ
0	100.0	100.0	100.0	100.0	100.0	100.0	100.0	100.0	100.0	100.0	100.0	100.0	100.0	100.0
1	87.9	89.7	73.4	75.2	52.8	54.0	40.6	41.5	83.6	85.6	56.2	57.5	50.9	52.2
2	78.6	81.8	55.2	57.9	26.3	27.5	20.3	21.1	70.5	73.9	34.1	35.6	31.1	33.0
3	68.6	72.8	45.3	48.7	18.9	20.2	11.5	12.2	61.9	66.4	24.6	26.2	20.2	22.1
4	62.4	67.7	39.1	43.1	14.9	16.2	8.9	9.7	56.5	62.0	19.2	20.9	16.4	18.4
5	57.8	63.9	35.5	40.1	11.9	13.0	6.9	7.7	51.6	58.0	16.7	18.5	14.1	16.2
6	53.3	60.4	31.5	36.4	10.9	12.1	6.5	7.3	47.1	54.2	14.8	16.8	10.9	13.1
7	51.1	59.3	27.6	32.8	9.9	11.2	5.1	5.9	43.3	51.1	12.9	15.0		
8	48.0	56.9	24.6	30.1	9.0	10.5			40.2	48.6	11.4	13.5		
9	44.1	53.6	22.9	28.7	8.1	9.6			37.6	46.6	10.0	12.1		
10	39.2	49.1	20.9	26.9	7.4	9.0			33.8	43.2	9.2	11.4		

Forts.	TNM-Kategorie			
	M1 n=3769		o.n.A. n=2317	
Jahre	beob.	relativ	beob.	relativ
0	100.0	100.0	100.0	100.0
1	26.2	26.8	40.3	41.5
2	9.1	9.5	23.6	25.0
3	5.2	5.5	18.1	19.6
4	3.2	3.5	14.9	16.5
5	2.7	2.9	12.8	14.5
6	2.0	2.2	11.2	13.0
7	1.7	1.8	10.4	12.2
8	1.4	1.7	9.5	11.4
9	1.4	1.6	8.1	10.0
10			7.7	9.6

Tab. 4d: Überleben für Nicht-kleinzell. BC nach TNM-Kategorie.

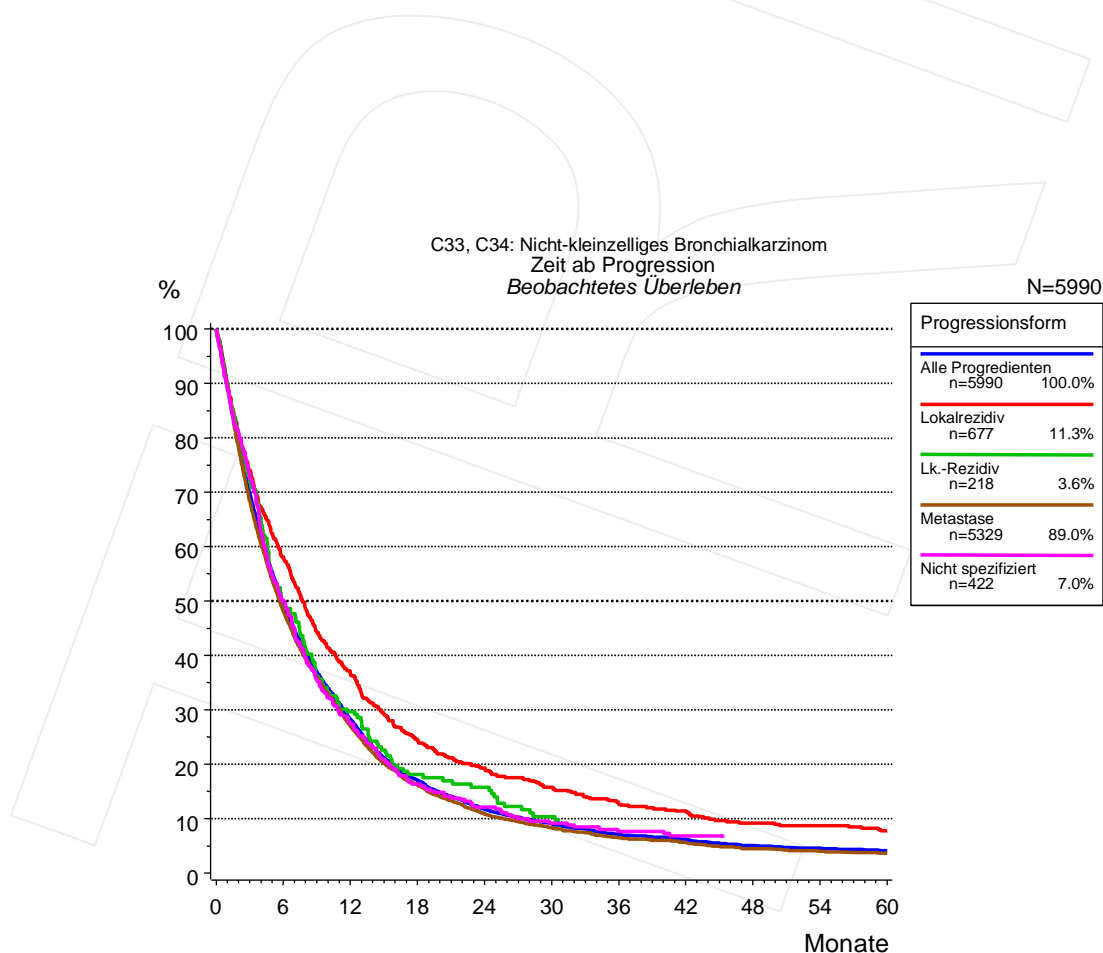


Abb. 5a: Beobachtetes Überleben ab Progression für 5990 Patienten aus den Diagnosejahrgängen 1978 bis 2007 (einschl. M1). Diese 5990 Patienten, für die ein klinischer Hinweis auf ein Progressionsereignis im Krankheitsverlauf vorliegt, entsprechen 49.6% der ausgewerteten 12073 Personen. Nicht berücksichtigt sind 2131 Patienten (17.7%), bei denen die Progression dem Register erst mit der Todesbescheinigung bekannt wurde. Mehrere Progressionsformen bei einem Patienten sind möglich, die auch in zeitlichem

Abstand auftreten können. Die nicht spezifizierte Progression wird nur gezählt, wenn sie die erste oder die einzige Progressionsform im Verlauf ist.

Die Dokumentation besitzt häufig nicht die sprachliche Schärfe, um bei soliden Tumoren Lokalrezidive, regionäre Lymphknotenrezidive und Metastasen als Ereignisse unterscheiden zu können. Häufig ist auch "nicht spezifiziert" zu registrieren. "Alle Progredienten" sind Patienten, bei denen mindestens ein Ereignis im Krankheitsverlauf bekannt ist (einschl. primärer M1-Befunde). Die Anzahl der tatsächlichen Progressionen wird dabei unterschätzt. Lokalrezidive oder Metastasen sind Ereignisse, deren Summe größer als 100% ist, weil mehrere Ereignisse im Verlauf auftreten können, ein Patient also in mehreren Kurven berücksichtigt werden kann. (Siehe auch "Erläuterungen zu den tumorspezifischen Auswertungen des Tumorregisters München".)

Monate	Progressionsform				
	Alle Progredienten n=5990	Lokalrezidiv n=677	Lk.-Rezidiv n=218	Metastase n=5329	Nicht spezifiziert n=422
0	100.0	100.0	100.0	100.0	100.0
12	28.1	36.4	29.6	27.0	27.4
24	11.7	19.2	15.8	10.9	12.1
36	7.1	12.6		6.5	7.7
48	5.0	9.2		4.4	6.4
60	4.1	7.8		3.6	

Tab. 5b: Beobachtetes Überleben ab erster Progression für 5990 Patienten.

## Index der Abbildungen und Tabellen

Abb./Tab.		Seite
1a	Relatives Überleben nach Diagnosezeitraum (Grafik)	1
1b	Überleben nach Diagnosezeitraum (Tabelle)	2
2a	Überleben nach Geschlecht (Grafik)	2
2b	Überleben nach Geschlecht (Tabelle)	3
3a	Relatives Überleben nach Altersgruppe (Grafik)	3
3b	Beobachtetes Überleben nach Altersgruppe (Grafik)	4
3c	Überleben nach Altersgruppe (Tabelle)	4
4a	Relatives Überleben nach UICC (Grafik)	5
4b	Überleben nach UICC (Tabelle)	5
4c	Relatives Überleben nach TNM-Kategorie (Grafik)	6
4d	Überleben nach TNM-Kategorie (Tabelle)	6
5a	Beobachtetes Überleben ab Progression (Grafik)	7
5b	Beobachtetes Überleben ab Progression (Tabelle)	8

### Abkürzungen

AS	Zusammengesetzte Survival-Darstellung (beobachtet, erwartet, relativ)
OS	Beobachtetes (Overall) Survival
PRS	Post-Relapse Survival, Zeit von Progression bis Tod
RFS	Relapse Free Survival, Zeit von Diagnose bis Progression
RS	Relatives Survival

### Empfohlene Zitierweise

Tumorregister München. Überleben C33, C34: Nicht-kleinzell. BC [Internet]. 2011 [aktualisiert 30.06.2011].  
 Abrufbar von: [http://www.tumorregister-muenchen.de/facts/surv/surv\\_C34n\\_G.pdf](http://www.tumorregister-muenchen.de/facts/surv/surv_C34n_G.pdf)

### Autorenrechte

Der Zugang zu den vom Tumorregister München im offenen Internet bereitgestellten Inhalten ist weltweit verfügbar und kostenfrei. Die Dokumente dürfen unter Benennung der Urheberschaft frei heruntergeladen, genutzt, kopiert, gedruckt oder verteilt werden.

### Haftungsausschluss

Das Tumorregister München übernimmt keinerlei Gewähr für die Aktualität, Korrektheit, Vollständigkeit oder Qualität der im Internet bereitgestellten Inhalte.