

Abb. 1a: Relatives Überleben für Mammakarzinom (Frauen) nach Diagnosezeitraum. In der Auswertung befinden sich 34849 Patienten aus den Diagnosejahrgängen 1978 bis 2007.

Eingeschlossen sind alle mit klinischen Daten registrierten Patienten, also keine DCO-Fälle. Die Daten ab 1998 haben mit dieser DCO-Einschränkung einen Bevölkerungsbezug. Die historischen Daten der vorausgehenden Perioden können stark selektiert sein, so dass univariate Vergleiche der dargestellten Zeitperioden nur mit Vorsicht zu interpretieren sind. Die verschiedenen Zeitperioden werden dennoch aufbereitet, um insbesondere den Langzeitverlauf des relativen Überlebens im Vergleich zu anderen Tumoren zugänglich zu machen. (Siehe auch "Erläuterungen zu den tumorspezifischen Auswertungen des Tumorregisters München".)

Jahre	Diagnosezeitraum					
	1978-1987 n=4657		1988-1997 n=10039		ab 1998 n=20153	
	beob.	relativ	beob.	relativ	beob.	relativ
0	100.0	100.0	100.0	100.0	100.0	100.0
1	97.1	98.3	96.3	97.9	95.6	97.3
2	91.1	93.5	91.0	94.1	91.1	94.3
3	85.3	88.7	85.5	89.9	86.6	91.1
4	79.9	84.2	80.2	85.8	82.5	88.2
5	74.9	80.0	75.8	82.4	78.5	85.3
6	71.0	77.0	71.5	79.1	75.7	83.6
7	67.4	74.2	67.8	76.2	72.4	81.2
8	63.9	71.4	64.8	74.1	69.2	78.9
9	60.6	68.8	62.0	72.1	67.1	77.7
10	58.2	67.3	59.5	70.4		
11	55.6	65.4	57.0	68.7		
12	53.3	63.8	54.1	66.4		
13	50.6	61.7	51.8	64.7		
14	48.3	59.8	49.4	62.7		
15	45.7	57.7	47.0	60.9		
16	43.7	56.1	44.6	58.8		
17	41.3	54.1	43.0	57.8		
18	39.2	52.3	41.2	56.3		
19	37.4	50.9	38.6	53.9		
20	35.5	49.3				

Tab. 1b: Überleben für Mammakarzinom (Frauen) nach Diagnosezeitraum.

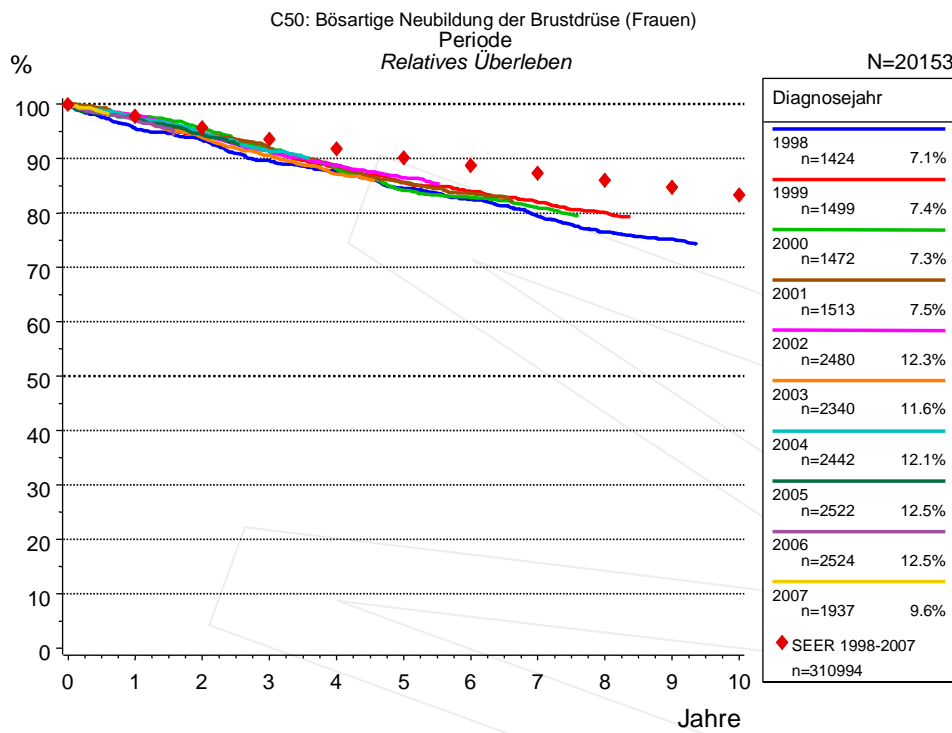


Abb. 1c: Relatives Überleben für Mammakarzinom (Frauen) nach Diagnosejahr. In der Auswertung befinden sich 20153 Patienten aus den Diagnosejahrgängen 1998 bis 2007.

Die roten Symbole repräsentieren zum Vergleich die Survival-Ergebnisse des SEER-Programms (Surveillance, Epidemiology, and End Results) des National Cancer Institute (NCI) der USA, zusammengefasst für die Diagnosejahrgänge 1998 bis 2007.

Jahre	Diagnosejahr													
	1998 n=1424		1999 n=1499		2000 n=1472		2001 n=1513		2002 n=2480		2003 n=2340		2004 n=2442	
	beob.	relativ	beob.	relativ	beob.	relativ	beob.	relativ	beob.	relativ	beob.	relativ	beob.	relativ
0	100.0	100.0	100.0	100.0	100.0	100.0	100.0	100.0	100.0	100.0	100.0	100.0	100.0	100.0
1	93.7	95.5	95.4	97.2	96.0	97.8	96.1	97.6	96.2	97.9	95.6	97.3	95.9	97.5
2	90.1	93.3	91.0	94.3	92.1	95.5	91.5	94.4	91.2	94.5	90.6	93.8	91.6	94.7
3	85.1	89.6	86.8	91.5	87.1	91.9	87.6	91.8	86.6	91.2	86.0	90.5	87.0	91.3
4	81.7	87.6	82.3	88.1	82.1	88.1	83.3	88.7	82.9	88.8	81.4	87.1		
5	77.6	84.5	78.6	85.6	76.9	84.1	79.3	85.5	79.5	86.4				
6	74.5	82.5	75.8	83.9	74.5	82.8	76.5	83.6						
7	70.5	79.4	72.8	81.9	71.6	80.9								
8	66.9	76.5	70.1	80.1										
9	64.7	75.2												

Jahre	Diagnosejahr					
	Forts.	2005 n=2522		2006 n=2524		2007 n=1937
	beob.	relativ	beob.	relativ	beob.	relativ
0	100.0	100.0	100.0	100.0	100.0	100.0
1	95.6	97.3	95.5	97.0		
2	91.2	94.4				

Tab. 1d: Überleben für Mammakarzinom (Frauen) nach Diagnosejahr.

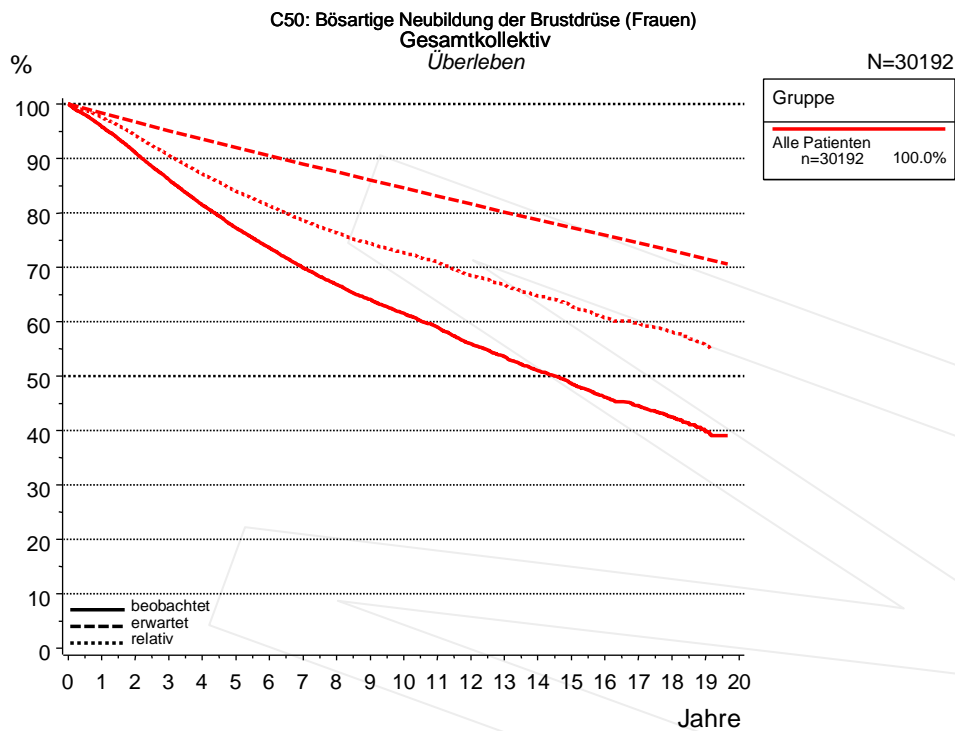


Abb. 2a: Überleben für das Gesamtkollektiv. In der Auswertung befinden sich 30192 Patienten aus den Diagnosejahrgängen 1988 bis 2007.
(Siehe auch "Erläuterungen zu den tumorspezifischen Auswertungen des Tumorregisters München".)

Gruppe		
Alle Patienten n=30192		
Jahre	beob.	relativ
0	100.0	100.0
1	95.8	97.5
2	91.1	94.2
3	86.1	90.6
4	81.4	87.1
5	77.2	83.9
6	73.5	81.2
7	69.9	78.5
8	66.8	76.3
9	64.0	74.4
10	61.5	72.7
11	58.9	70.9
12	55.9	68.5
13	53.5	66.8
14	51.0	64.7
15	48.6	62.8
16	46.1	60.7
17	44.4	59.7
18	42.5	58.1
19	39.8	55.6

Tab. 2b: Überleben für das Gesamtkollektiv.

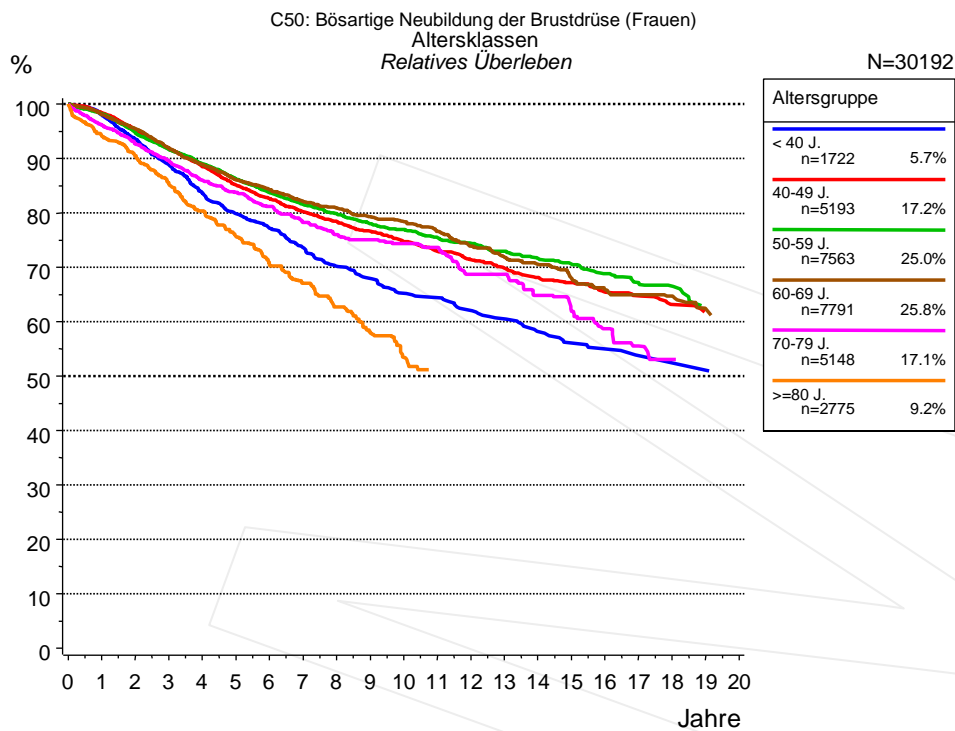


Abb. 3a: Relatives Überleben für Mammakarzinom (Frauen) nach Altersgruppe. In der Auswertung befinden sich 30192 Patienten aus den Diagnosejahren 1988 bis 2007.

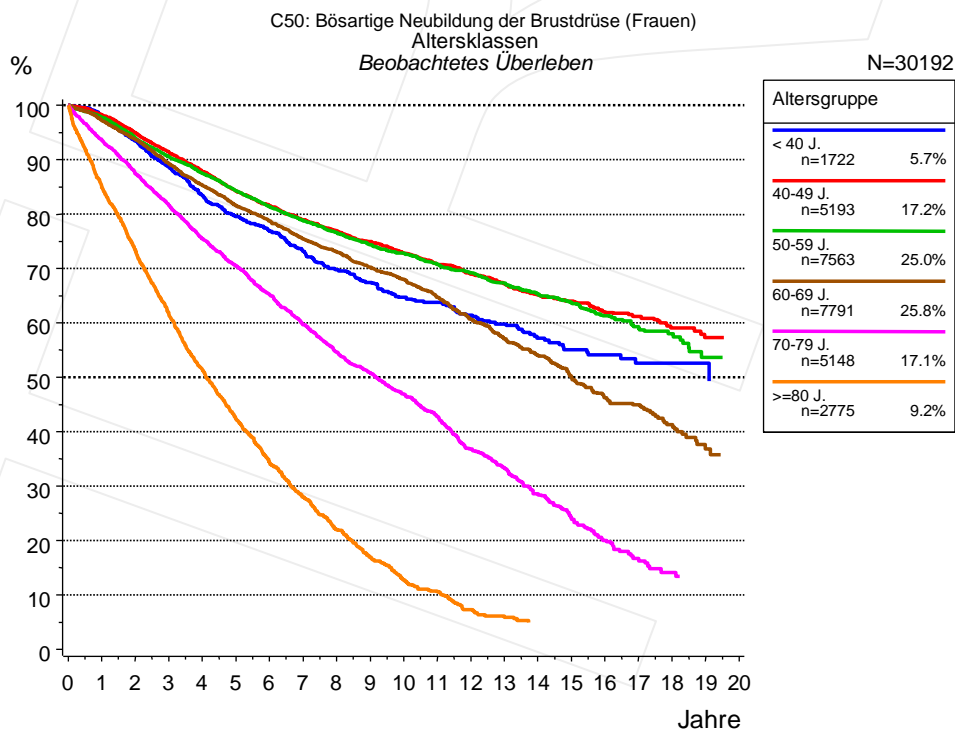


Abb. 3b: Beobachtetes Überleben für Mammakarzinom (Frauen) nach Altersgruppe. In der Auswertung befinden sich 30192 Patienten aus den Diagnosejahren 1988 bis 2007.

Jahre	Altersgruppe											
	< 40 J. n=1722		40-49 J. n=5193		50-59 J. n=7563		60-69 J. n=7791		70-79 J. n=5148		>=80 J. n=2775	
	beob.	relativ	beob.	relativ	beob.	relativ	beob.	relativ	beob.	relativ	beob.	relativ
0	100.0	100.0	100.0	100.0	100.0	100.0	100.0	100.0	100.0	100.0	100.0	100.0
1	98.0	98.0	98.2	98.4	97.8	98.2	97.1	98.0	93.6	96.2	85.1	94.2
2	93.4	93.5	95.0	95.3	94.0	94.7	93.7	95.4	87.4	92.6	73.3	90.5
3	88.6	88.8	91.3	91.8	90.5	91.7	89.3	91.9	81.7	89.5	61.6	85.4
4	83.4	83.6	87.8	88.5	87.5	89.0	85.3	88.8	75.5	85.9	51.3	80.4
5	79.6	79.9	84.2	85.1	84.3	86.2	81.6	86.1	70.5	83.8	42.3	75.7
6	76.8	77.2	81.5	82.6	81.4	83.7	78.8	84.3	65.2	81.2	34.2	70.7
7	73.2	73.6	78.9	80.2	78.8	81.6	75.4	82.0	59.6	78.3	27.9	67.0
8	69.7	70.2	76.9	78.4	76.6	79.8	73.0	80.9	54.6	76.0	22.0	62.7
9	67.5	68.0	75.0	76.7	74.4	78.0	70.3	79.3	50.9	75.0	16.9	58.1
10	64.6	65.2	72.8	74.7	72.8	76.9	67.9	78.4	46.9	74.4	12.7	53.5
11	63.8	64.4	70.7	72.9	70.8	75.4	64.6	76.6	42.8	73.7		
12	61.4	62.0	69.0	71.4	69.2	74.4	60.7	74.0	36.9	68.7		
13	59.8	60.5	67.2	69.9	67.4	73.0	57.1	71.9	33.3	68.7		
14	57.1	58.1	65.2	68.1	65.3	71.6	54.0	70.5	28.5	64.8		
15	55.1	56.1	64.0	67.2	63.6	70.5	50.2	67.9	23.8	61.9		
16	54.1	55.0	62.0	65.4	61.3	68.8	46.2	65.8	20.0	58.7		
17	52.6	53.8	61.1	64.8	59.0	67.1	45.0	64.9	16.3	55.6		
18	52.6	52.4	59.1	63.2	57.9	66.4	41.3	64.7	14.2	53.1		
19	52.6	51.0					36.9	62.3				

Tab. 3c: Überleben für Mammakarzinom (Frauen) nach Altersgruppe.

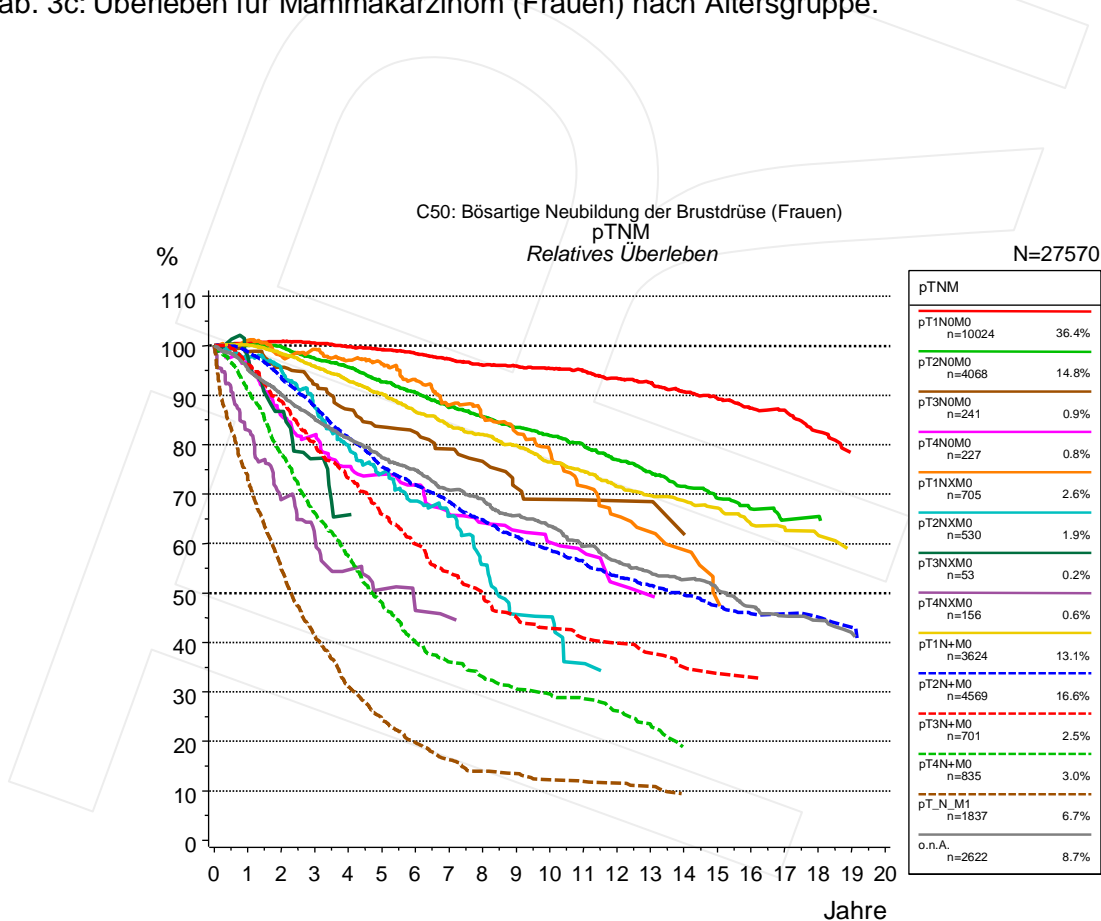


Abb. 4a: Relatives Überleben für Mammakarzinom (Frauen) nach pTNM. 29110 von 30192 Patienten aus den Diagnosejahrgängen 1988 bis 2007 besitzen Angaben zu diesem Merkmal, für 27570 Personen wurde eine Klassifikation erstellt. Die graue Linie repräsentiert 2622 Patienten ohne auswertbare Angaben zum Merkmal pTNM (8.7% von 30192 Patienten, die übrigen Prozentangaben beziehen sich auf n=27570).

Jahre	pTNM													
	pT1N0M0 n=10024		pT2N0M0 n=4068		pT3N0M0 n=241		pT4N0M0 n=227		pT1NXM0 n=705		pT2NXM0 n=530		pT3NXM0 n=53	
	beob.	relativ	beob.	relativ	beob.	relativ	beob.	relativ	beob.	relativ	beob.	relativ	beob.	relativ
0	100.0	100.0	100.0	100.0	100.0	100.0	100.0	100.0	100.0	100.0	100.0	100.0	100.0	100.0
1	99.4	100.5	98.5	100.1	96.4	98.7	92.7	96.8	96.3	101.1	90.2	97.5	87.7	97.7
2	98.7	100.9	96.5	99.7	91.5	95.7	78.6	85.9	88.8	97.9	81.2	95.0	71.0	86.7
3	97.2	100.5	92.7	97.4	86.2	92.2	71.9	82.0	85.9	99.3	68.8	87.5	55.9	77.2
4	95.3	99.8	89.4	95.6	79.7	87.1	63.5	75.6	80.0	97.1	58.1	79.7	43.5	65.8
5	93.5	99.2	85.2	92.7	75.1	83.6	59.8	74.0	75.7	96.3	50.3	74.2		
6	91.5	98.4	81.7	90.6	72.8	82.5	56.3	71.9	69.7	92.9	43.1	68.5		
7	89.3	97.3	77.6	87.5	68.5	79.1	50.1	66.0	63.2	88.0	38.1	65.5		
8	86.9	96.1	74.6	85.7	64.5	76.6	46.9	64.2	58.9	85.6	30.1	55.8		
9	85.5	95.9	71.3	83.4	59.6	71.3	44.2	62.6	54.9	82.5	23.4	45.7		
10	83.8	95.4	68.7	81.9	57.0	68.9	41.1	60.3	50.3	78.8	22.1	45.2		
11	81.9	94.8	65.9	79.9	55.4	68.8	38.9	58.3	43.8	71.6	16.8	35.8		
12	79.3	93.4	62.2	77.0	55.4	68.6	33.2	51.8	38.7	65.6				
13	77.3	92.5	59.0	74.5	55.4	68.4	31.7	49.5	36.1	62.3				
14	74.5	90.7	55.7	71.6	50.2	62.0	29.8	47.0	33.4	58.7				
15	72.1	89.3	52.8	69.2					26.7	48.4				
16	69.4	87.4	50.1	67.0					25.0	44.7				
17	67.7	86.9	47.4	64.8					25.0	41.7				
18	63.3	82.6	47.4	65.5										

Forts. Jahre	pTNM													
	pT4NXM0 n=156		pT1N+M0 n=3624		pT2N+M0 n=4569		pT3N+M0 n=701		pT4N+M0 n=835		pT_N_M1 n=1837		o.n.A. n=2622	
	beob.	relativ	beob.	relativ	beob.	relativ	beob.	relativ	beob.	relativ	beob.	relativ	beob.	relativ
0	100.0	100.0	100.0	100.0	100.0	100.0	100.0	100.0	100.0	100.0	100.0	100.0	100.0	100.0
1	75.4	83.0	99.1	100.1	97.4	98.7	94.8	96.2	88.0	91.1	71.5	73.1	93.2	95.2
2	57.1	69.0	96.4	98.4	91.0	93.6	86.4	88.8	72.9	78.0	52.6	54.9	86.5	90.1
3	46.4	61.2	92.8	95.7	84.1	87.8	76.7	80.2	59.9	66.1	38.8	41.3	80.4	85.2
4	38.2	54.7	89.0	92.9	76.9	81.4	69.1	73.2	50.3	57.4	28.6	31.0	75.3	81.3
5	32.9	50.8	85.5	90.3	70.3	75.5	61.4	65.9	40.8	48.1	22.3	24.6	70.4	77.3
6	27.4	46.4	81.1	86.6	65.8	71.8	55.2	59.9	33.1	40.1	17.5	19.7	66.8	74.8
7	25.9	45.1	77.4	83.7	61.8	68.4	49.5	54.3	29.0	36.1	14.2	16.3	62.0	70.8
8			74.9	82.1	57.5	64.7	44.7	49.8	25.8	33.0	12.0	14.0	59.3	69.0
9			71.9	79.8	53.8	61.4	40.1	45.1	23.4	30.6	11.3	13.5	55.3	65.7
10			67.9	76.5	50.6	58.7	37.7	42.9	22.1	29.5	10.0	12.3	52.4	63.6
11			65.4	74.6	47.8	56.4	35.0	40.9	21.0	28.6	9.6	12.0	48.0	59.5
12			61.8	71.6	44.6	53.4	33.8	39.8	18.6	26.1	9.1	11.6	44.5	56.4
13			59.3	69.7	42.3	51.5	31.8	37.9	16.3	23.4	8.5	10.9	41.9	54.1
14			57.5	68.6	40.1	49.7	29.3	35.0	12.8	18.9	7.0	9.4	39.9	52.7
15			55.6	67.2	37.8	47.4	27.3	33.8	12.8	18.2			37.5	50.6
16			52.1	63.9	35.7	45.8	27.3	32.9					34.4	47.3
17			50.3	63.2	35.4	45.8							32.3	45.3
18			49.0	61.7	34.4	45.1							31.0	44.5
19					33.1	43.1							28.5	41.9

Tab. 4b: Überleben für Mammakarzinom (Frauen) nach pTNM.

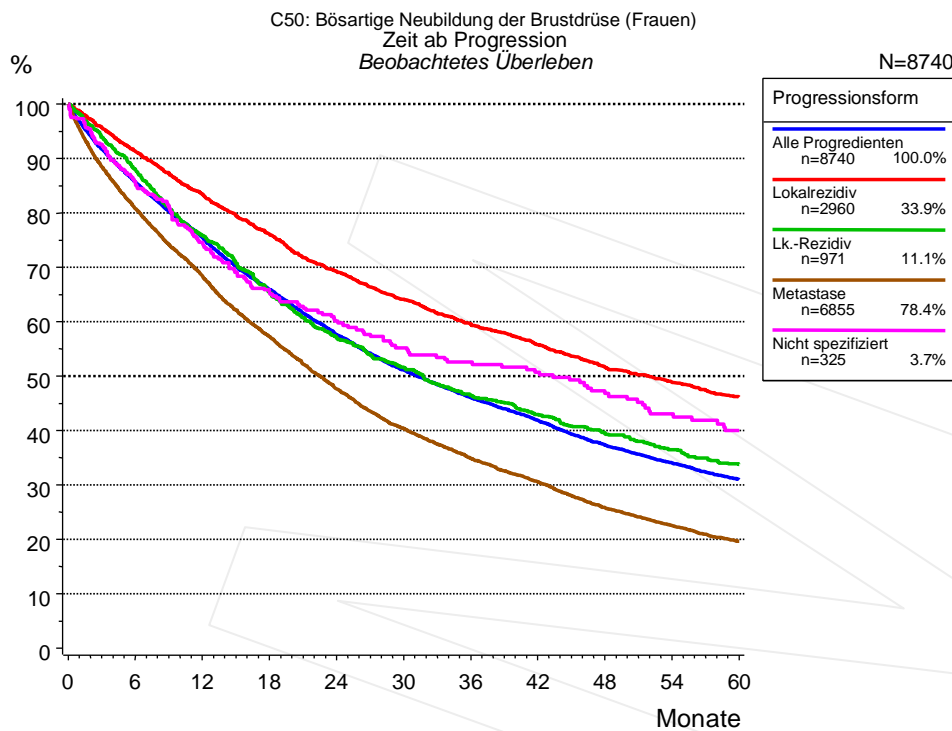


Abb. 5a: Beobachtetes Überleben ab Progression für 8740 Patienten aus den Diagnosejahrgängen 1978 bis 2007 (einschl. M1). Diese 8740 Patienten, für die ein klinischer Hinweis auf ein Progressionsereignis im Krankheitsverlauf vorliegt, entsprechen 25.1% der ausgewerteten 34849 Personen. Nicht berücksichtigt sind 957 Patienten (2.7%), bei denen die Progression dem Register erst mit der Todesbescheinigung bekannt wurde. Mehrere Progressionsformen bei einem Patienten sind möglich, die auch in zeitlichem Abstand auftreten können. Die nicht spezifizierte Progression wird nur gezählt, wenn sie die erste oder die einzige Progressionsform im Verlauf ist.

Die Dokumentation besitzt häufig nicht die sprachliche Schärfe, um bei soliden Tumoren Lokalrezidive, regionäre Lymphknotenrezidive und Metastasen als Ereignisse unterscheiden zu können. Häufig ist auch "nicht spezifiziert" zu registrieren. "Alle Progredienten" sind Patienten, bei denen mindestens ein Ereignis im Krankheitsverlauf bekannt ist (einschl. primärer M1-Befunde). Die Anzahl der tatsächlichen Progressionen wird dabei unterschätzt. Lokalrezidive oder Metastasen sind Ereignisse, deren Summe größer als 100% ist, weil mehrere Ereignisse im Verlauf auftreten können, ein Patient also in mehreren Kurven berücksichtigt werden kann. (Siehe auch "Erläuterungen zu den tumorspezifischen Auswertungen des Tumorregisters München".)

Monate	Progressionsform				
	Alle Progredienten n=8740	Lokalrezidiv n=2960	Lk.-Rezidiv n=971	Metastase n=6855	Nicht spezifiziert n=325
0	100.0	100.0	100.0	100.0	100.0
12	75.5	83.4	75.9	68.3	74.7
24	57.6	69.2	57.1	47.6	60.1
36	46.0	59.6	46.5	34.8	52.6
48	37.4	51.7	39.7	25.8	47.3
60	31.0	46.1	33.7	19.6	40.0

Tab. 5b: Beobachtetes Überleben ab erster Progression für 8740 Patienten.

Index der Abbildungen und Tabellen

Abb./Tab.		Seite
1a	Relatives Überleben nach Diagnosezeitraum (Grafik)	1
1b	Überleben nach Diagnosezeitraum (Tabelle)	1
1c	Relatives Überleben nach Diagnosejahr (Grafik)	2
1d	Überleben nach Diagnosejahr (Tabelle)	2
2a	Überleben für das Gesamtkollektiv (Grafik)	3
2b	Überleben für das Gesamtkollektiv (Tabelle)	3
3a	Relatives Überleben nach Altersgruppe (Grafik)	4
3b	Beobachtetes Überleben nach Altersgruppe (Grafik)	4
3c	Überleben nach Altersgruppe (Tabelle)	5
4a	Relatives Überleben nach pTNM (Grafik)	5
4b	Überleben nach pTNM (Tabelle)	6
5a	Beobachtetes Überleben ab Progression (Grafik)	7
5b	Beobachtetes Überleben ab Progression (Tabelle)	7

Abkürzungen

AS	Zusammengesetzte Survival-Darstellung (beobachtet, erwartet, relativ)
OS	Beobachtetes (Overall) Survival
PRS	Post-Relapse Survival, Zeit von Progression bis Tod
RFS	Relapse Free Survival, Zeit von Diagnose bis Progression
RS	Relatives Survival

Empfohlene Zitierweise

Tumorregister München. Überleben C50: Mammakarzinom (Frauen) [Internet]. 2011 [aktualisiert 30.06.2011]. Abrufbar von: http://www.tumorregister-muenchen.de/facts/surv/surv_C50f_G.pdf

Autorenrechte

Der Zugang zu den vom Tumorregister München im offenen Internet bereitgestellten Inhalten ist weltweit verfügbar und kostenfrei. Die Dokumente dürfen unter Benennung der Urheberschaft frei heruntergeladen, genutzt, kopiert, gedruckt oder verteilt werden.

Haftungsausschluss

Das Tumorregister München übernimmt keinerlei Gewähr für die Aktualität, Korrektheit, Vollständigkeit oder Qualität der im Internet bereitgestellten Inhalte.