

Abb. 1a: Relatives Überleben für Mammakarzinom (Männer) nach Diagnosezeitraum. In der Auswertung befinden sich 222 Patienten aus den Diagnosejahrgängen 1979 bis 2007.

Die grünen Symbole repräsentieren zum Vergleich die Survival-Ergebnisse des SEER-Programms (Surveillance, Epidemiology, and End Results) des National Cancer Institute (NCI) der USA, zusammengefasst für die Diagnosejahrgänge 1998 bis 2007.

Eingeschlossen sind alle mit klinischen Daten registrierten Patienten, also keine DCO-Fälle. Die Daten ab 1998 haben mit dieser DCO-Einschränkung einen Bevölkerungsbezug. Die historischen Daten der vorausgehenden Perioden können stark selektiert sein, so dass univariate Vergleiche der dargestellten Zeitperioden nur mit Vorsicht zu interpretieren sind. Die verschiedenen Zeitperioden werden dennoch aufbereitet, um insbesondere den Langzeitverlauf des relativen Überlebens im Vergleich zu anderen Tumoren zugänglich zu machen. (Siehe auch "Erläuterungen zu den tumorspezifischen Auswertungen des Tumorregisters München".)

Jahre	Diagnosezeitraum					
	1978-1987 n=21		1988-1997 n=50		ab 1998 n=151	
	beob.	relativ	beob.	relativ	beob.	relativ
0	100.0	100.0	100.0	100.0	100.0	100.0
1	100.0	100.0	87.5	89.4	90.7	93.4
2	100.0	100.0	81.3	87.4	83.1	88.2
3	90.5	100.0	77.1	85.8	79.8	86.6
4	81.0	97.7	72.9	84.7	79.8	86.6
5	81.0	97.7	62.5	75.3	74.5	83.9
6	76.2	96.2	62.5	75.3	69.4	79.9
7			58.3	74.9	65.1	75.3
8			52.1	69.4		
9			47.9	65.6		
10			45.8	63.4		

Tab. 1b: Überleben für Mammakarzinom (Männer) nach Diagnosezeitraum.

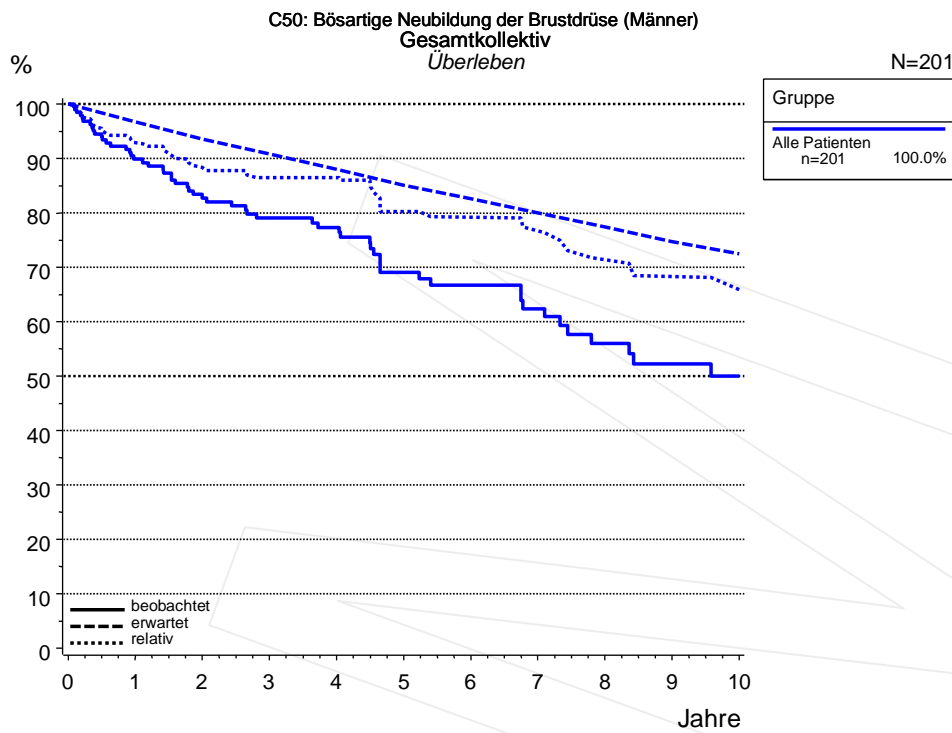


Abb. 2a: Überleben für das Gesamtkollektiv. In der Auswertung befinden sich 201 Patienten aus den Diagnosejahren 1988 bis 2007.  
(Siehe auch "Erläuterungen zu den tumorspezifischen Auswertungen des Tumorregisters München".)

Gruppe		
Alle Patienten		
n=201		
Jahre	beob.	relativ
0	100.0	100.0
1	89.8	92.8
2	82.7	88.3
3	79.0	86.5
4	77.3	86.5
5	69.1	80.2
6	66.7	79.2
7	62.4	76.7
8	55.9	71.4
9	52.2	68.3
10	50.0	65.9

Tab. 2b: Überleben für das Gesamtkollektiv.

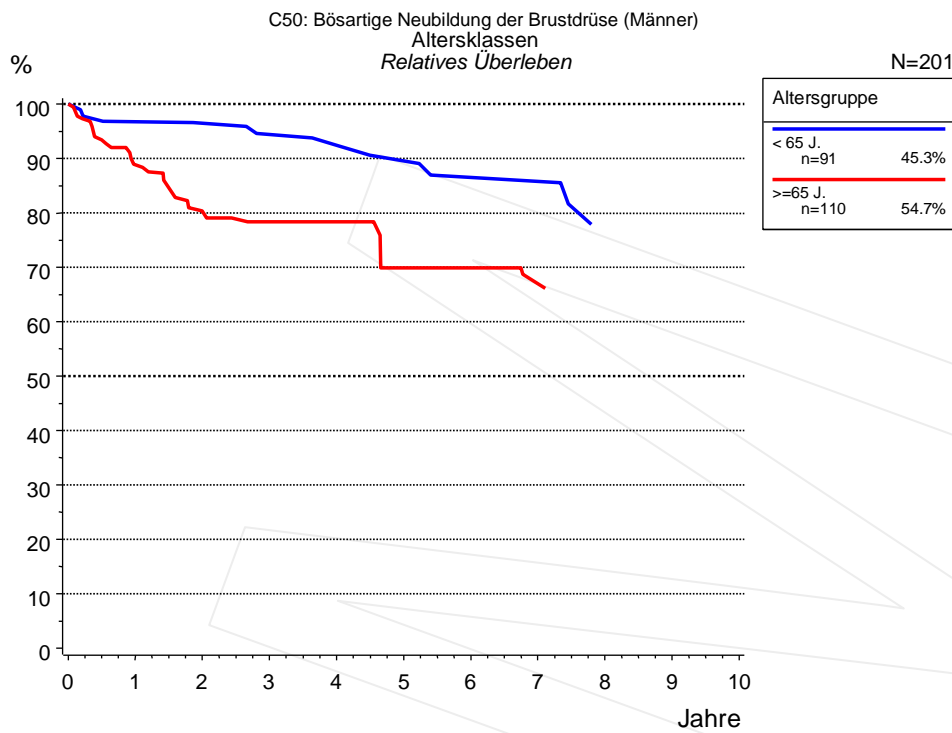


Abb. 3a: Relatives Überleben für Mammakarzinom (Männer) nach Altersgruppe. In der Auswertung befinden sich 201 Patienten aus den Diagnosejahrgängen 1988 bis 2007.

Jahre	Altersgruppe			
	< 65 J. n=91		>=65 J. n=110	
	beob.	relativ	beob.	relativ
0	100.0	100.0	100.0	100.0
1	96.3	96.7	84.3	88.8
2	94.9	96.5	71.8	80.2
3	92.0	94.4	67.3	78.3
4	90.4	92.4	65.6	78.3
5	86.4	89.5	52.7	69.9
6	82.0	86.5	52.7	69.9
7	82.0	85.8	44.3	66.9
8	71.1	77.7	41.6	66.1
9	71.1	76.4		
10	71.1	75.0		

Tab. 3b: Überleben für Mammakarzinom (Männer) nach Altersgruppe.

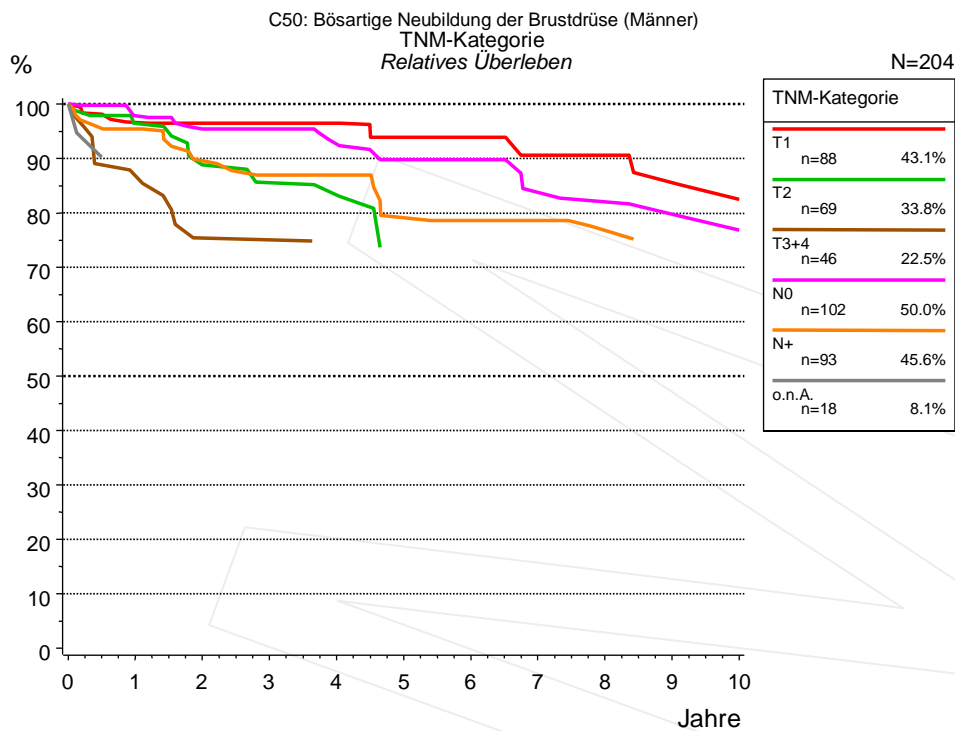


Abb. 4a: Relatives Überleben für Mammakarzinom (Männer) nach TNM-Kategorie. 208 von 222 Patienten aus den Diagnosejahrgängen 1979 bis 2007 besitzen Angaben zu diesem Merkmal, für 204 Personen wurde eine Klassifikation erstellt. Die Patienten können in mehreren Kategorien gezählt sein, daher ist die Summe der Prozentangaben größer als 100%. Die graue Linie repräsentiert 18 Patienten ohne auswertbare Angaben zum Merkmal TNM-Kategorie (8.1% von 222 Patienten, die übrigen Prozentangaben beziehen sich auf n=204).

Jahre	TNM-Kategorie											
	T1 n=88		T2 n=69		T3+4 n=46		N0 n=102		N+ n=93		o.n.A. n=18	
	beob.	relativ	beob.	relativ	beob.	relativ	beob.	relativ	beob.	relativ	beob.	relativ
0	100.0	100.0	100.0	100.0	100.0	100.0	100.0	100.0	100.0	100.0	100.0	100.0
1	93.9	96.6	92.9	96.4	85.5	86.8	94.6	97.9	93.9	95.4		
2	92.6	96.4	82.2	88.8	71.7	75.4	89.0	95.3	84.7	89.5		
3	89.6	96.4	77.2	85.5	71.7	75.1	87.7	95.3	79.4	86.9		
4	86.2	96.4	74.6	83.2	67.9	73.6	82.1	92.7	79.4	86.9		
5	80.3	93.8	62.4	73.7			76.8	89.8	68.0	79.1		
6	80.3	93.8	62.4	73.7			76.8	89.8	65.3	78.6		
7	72.6	90.6	62.4	73.7			67.6	83.8	65.3	78.6		
8	72.6	90.6					65.0	82.0	58.8	76.8		
9	66.5	85.5					62.0	79.8	55.4	74.1		
10	63.4	82.5					58.8	76.8				

Tab. 4b: Überleben für Mammakarzinom (Männer) nach TNM-Kategorie.

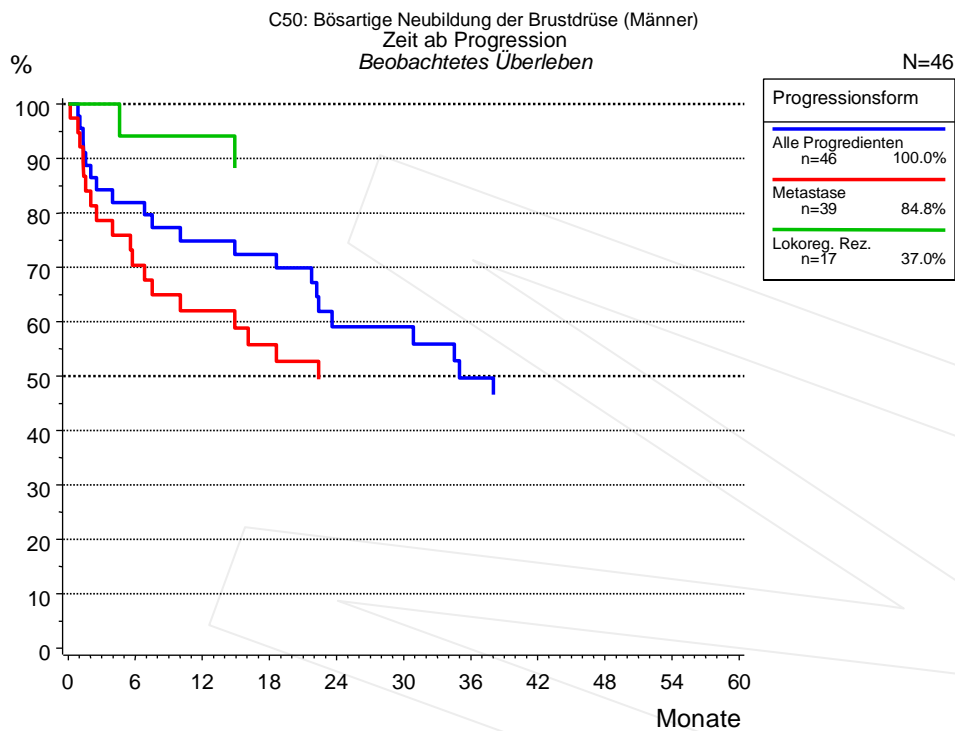


Abb. 5a: Beobachtetes Überleben ab Progression für 46 Patienten aus den Diagnosejahrgängen 1979 bis 2007 (einschl. M1). Diese 46 Patienten, für die ein klinischer Hinweis auf ein Progressionsereignis im Krankheitsverlauf vorliegt, entsprechen 20.7% der ausgewerteten 222 Personen. Nicht berücksichtigt sind 9 Patienten (4.1%), bei denen die Progression dem Register erst mit der Todesbescheinigung bekannt wurde. Mehrere Progressionsformen bei einem Patienten sind möglich, die auch in zeitlichem Abstand auftreten können.

Die Dokumentation besitzt häufig nicht die sprachliche Schärfe, um bei soliden Tumoren Lokalrezidive, regionäre Lymphknotenrezidive und Metastasen als Ereignisse unterscheiden zu können. Häufig ist auch "nicht spezifiziert" zu registrieren. "Alle Progredienten" sind Patienten, bei denen mindestens ein Ereignis im Krankheitsverlauf bekannt ist (einschl. primärer M1-Befunde). Die Anzahl der tatsächlichen Progressionen wird dabei unterschätzt. Lokalrezidive oder Metastasen sind Ereignisse, deren Summe größer als 100% ist, weil mehrere Ereignisse im Verlauf auftreten können, ein Patient also in mehreren Kurven berücksichtigt werden kann. (Siehe auch "Erläuterungen zu den tumorspezifischen Auswertungen des Tumorregisters München".)

Monate	Progressionsform		
	Alle Progredienten n=46	Metastase n=39	Lokoreg. Rez. n=17
0	100.0	100.0	100.0
12	74.9	62.0	94.1
24	59.0		
36	49.7		

Tab. 5b: Beobachtetes Überleben ab erster Progression für 46 Patienten.

## Index der Abbildungen und Tabellen

Abb./Tab.		Seite
1a	Relatives Überleben nach Diagnosezeitraum (Grafik)	1
1b	Überleben nach Diagnosezeitraum (Tabelle)	1
2a	Überleben für das Gesamtkollektiv (Grafik)	2
2b	Überleben für das Gesamtkollektiv (Tabelle)	2
3a	Relatives Überleben nach Altersgruppe (Grafik)	3
3b	Überleben nach Altersgruppe (Tabelle)	3
4a	Relatives Überleben nach TNM-Kategorie (Grafik)	4
4b	Überleben nach TNM-Kategorie (Tabelle)	4
5a	Beobachtetes Überleben ab Progression (Grafik)	5
5b	Beobachtetes Überleben ab Progression (Tabelle)	5

### Abkürzungen

AS	Zusammengesetzte Survival-Darstellung (beobachtet, erwartet, relativ)
OS	Beobachtetes (Overall) Survival
PRS	Post-Relapse Survival, Zeit von Progression bis Tod
RFS	Relapse Free Survival, Zeit von Diagnose bis Progression
RS	Relatives Survival

### Empfohlene Zitierweise

Tumorregister München. Überleben C50: Mammakarzinom (Männer) [Internet]. 2011 [aktualisiert 30.06.2011]. Abrufbar von: [http://www.tumorregister-muenchen.de/facts/surv/surv\\_C50m\\_G.pdf](http://www.tumorregister-muenchen.de/facts/surv/surv_C50m_G.pdf)

### Autorenrechte

Der Zugang zu den vom Tumorregister München im offenen Internet bereitgestellten Inhalten ist weltweit verfügbar und kostenfrei. Die Dokumente dürfen unter Benennung der Urheberschaft frei heruntergeladen, genutzt, kopiert, gedruckt oder verteilt werden.

### Haftungsausschluss

Das Tumorregister München übernimmt keinerlei Gewähr für die Aktualität, Korrektheit, Vollständigkeit oder Qualität der im Internet bereitgestellten Inhalte.