

Abb. 1a: Relatives Überleben für Mammakarzinom i.s. (Frauen) nach Diagnosezeitraum. In der Auswertung befinden sich 2161 Patienten aus den Diagnosejahrgängen 1978 bis 2007.

Eingeschlossen sind alle mit klinischen Daten registrierten Patienten, also keine DCO-Fälle. Die Daten ab 1998 haben mit dieser DCO-Einschränkung einen Bevölkerungsbezug. Die historischen Daten der vorausgehenden Perioden können stark selektiert sein, so dass univariate Vergleiche der dargestellten Zeitperioden nur mit Vorsicht zu interpretieren sind. Die verschiedenen Zeitperioden werden dennoch aufbereitet, um insbesondere den Langzeitverlauf des relativen Überlebens im Vergleich zu anderen Tumoren zugänglich zu machen. (Siehe auch "Erläuterungen zu den tumorspezifischen Auswertungen des Tumorregisters München".)

| Jahre | Diagnosezeitraum | | | | | |
|-------|--------------------|---------|--------------------|---------|-------------------|---------|
| | 1978-1987 n=122 | | 1988-1997 n=494 | | ab 1998 n=1545 | |
| | beob. | relativ | beob. | relativ | beob. | relativ |
| 0 | 100.0 | 100.0 | 100.0 | 100.0 | 100.0 | 100.0 |
| 1 | 100.0 | 100.5 | 99.6 | 100.7 | 99.6 | 100.5 |
| 2 | 99.2 | 101.0 | 98.6 | 101.0 | 98.9 | 100.7 |
| 3 | 99.2 | 101.7 | 97.1 | 100.8 | 97.6 | 100.3 |
| 4 | 99.2 | 102.4 | 95.3 | 100.0 | 96.1 | 99.8 |
| 5 | 98.3 | 102.8 | 94.5 | 100.3 | 95.0 | 99.7 |
| 6 | 95.8 | 101.7 | 91.8 | 98.8 | 94.6 | 100.1 |
| 7 | 95.8 | 102.1 | 90.1 | 98.2 | 92.8 | 99.5 |
| 8 | 93.2 | 100.9 | 87.7 | 96.6 | 92.8 | 100.0 |
| 9 | 93.2 | 101.4 | 86.0 | 95.9 | 91.8 | 98.8 |
| 10 | 91.5 | 100.9 | 84.6 | 95.5 | | |
| 11 | 89.8 | 100.5 | 83.1 | 95.1 | | |
| 12 | 89.8 | 101.2 | 81.7 | 94.7 | | |
| 13 | 88.0 | 101.2 | 80.6 | 94.6 | | |
| 14 | 88.0 | 102.0 | 79.7 | 94.8 | | |
| 15 | 85.4 | 100.9 | 79.2 | 94.6 | | |
| 16 | 84.5 | 101.1 | | | | |
| 17 | 81.0 | 99.0 | | | | |
| 18 | 79.2 | 98.0 | | | | |
| 19 | 77.5 | 97.4 | | | | |
| 20 | 76.6 | 97.5 | | | | |

Tab. 1b: Überleben für Mammakarzinom i.s. (Frauen) nach Diagnosezeitraum.

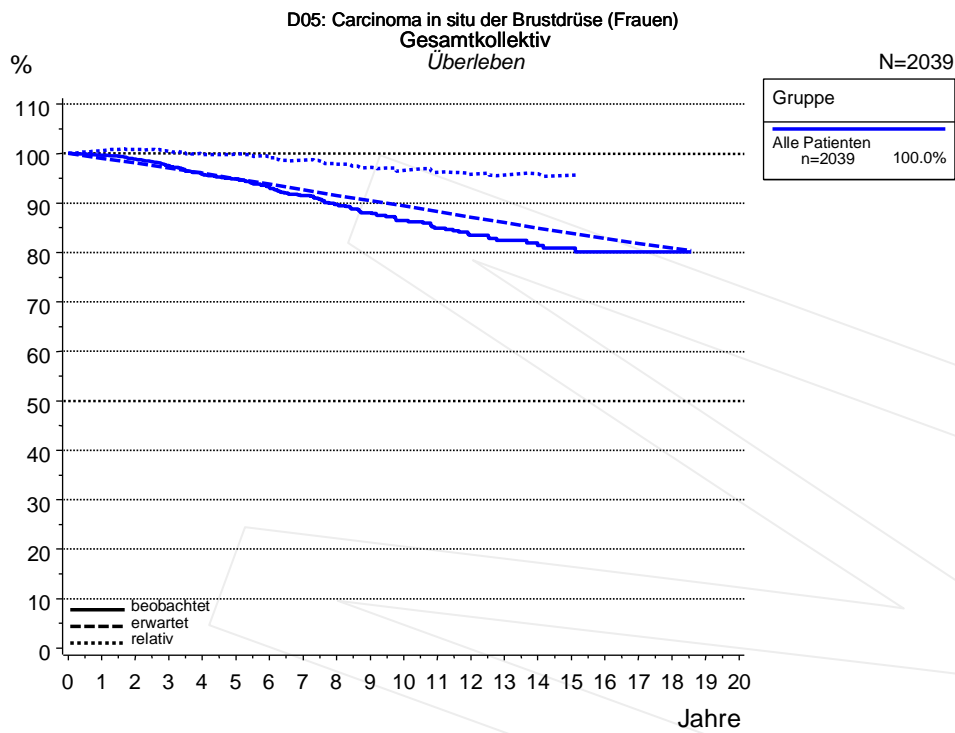


Abb. 2a: Überleben für das Gesamtkollektiv. In der Auswertung befinden sich 2039 Patienten aus den Diagnosejahren 1988 bis 2007. (Siehe auch "Erläuterungen zu den tumorspezifischen Auswertungen des Tumorregisters München".)

| Gruppe | | |
|--------------------------|-------|---------|
| Alle Patienten n=2039 | | |
| Jahre | beob. | relativ |
| 0 | 100.0 | 100.0 |
| 1 | 99.6 | 100.6 |
| 2 | 98.8 | 100.8 |
| 3 | 97.4 | 100.4 |
| 4 | 95.8 | 99.8 |
| 5 | 94.8 | 99.9 |
| 6 | 93.2 | 99.4 |
| 7 | 91.5 | 98.6 |
| 8 | 89.6 | 97.8 |
| 9 | 88.1 | 97.1 |
| 10 | 86.4 | 96.5 |
| 11 | 85.0 | 96.2 |
| 12 | 83.5 | 95.8 |
| 13 | 82.4 | 95.6 |
| 14 | 81.4 | 95.8 |
| 15 | 80.9 | 95.6 |

Tab. 2b: Überleben für das Gesamtkollektiv.

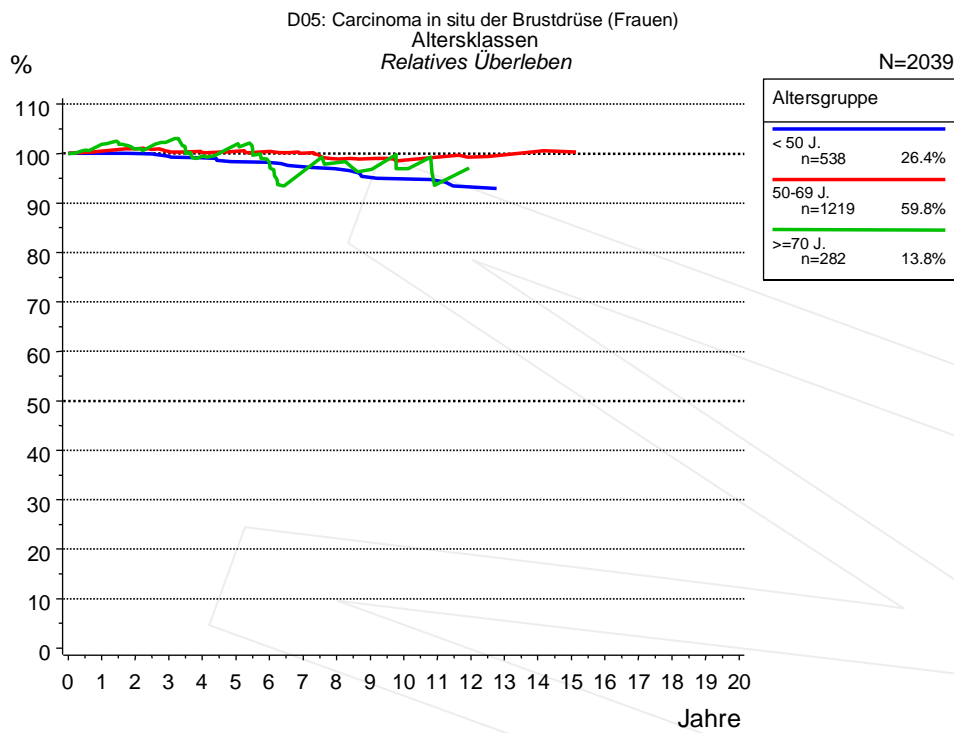


Abb. 3a: Relatives Überleben für Mammakarzinom i.s. (Frauen) nach Altersgruppe. In der Auswertung befinden sich 2039 Patienten aus den Diagnosejahrgängen 1988 bis 2007.

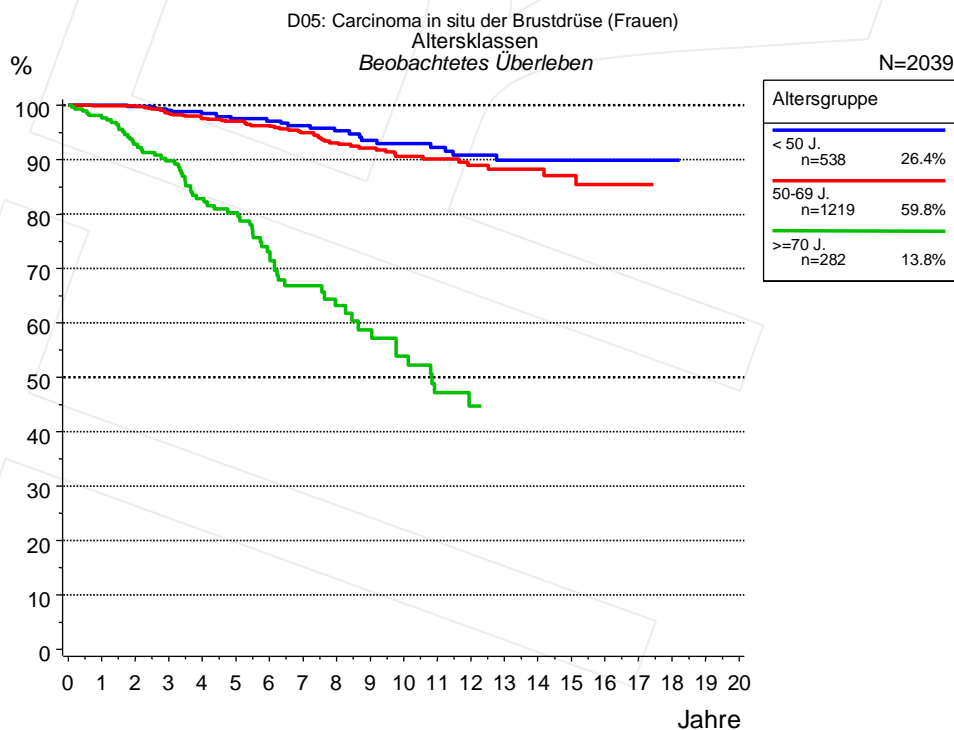


Abb. 3b: Beobachtetes Überleben für Mammakarzinom i.s. (Frauen) nach Altersgruppe. In der Auswertung befinden sich 2039 Patienten aus den Diagnosejahrgängen 1988 bis 2007.

| Jahre | Altersgruppe | | | | | |
|-------|------------------|---------|--------------------|---------|------------------|---------|
| | < 50 J. n=538 | | 50-69 J. n=1219 | | >=70 J. n=282 | |
| | beob. | relativ | beob. | relativ | beob. | relativ |
| 0 | 100.0 | 100.0 | 100.0 | 100.0 | 100.0 | 100.0 |
| 1 | 100.0 | 100.0 | 99.9 | 100.5 | 97.7 | 101.8 |
| 2 | 99.8 | 100.0 | 99.7 | 101.0 | 92.8 | 101.0 |
| 3 | 99.0 | 99.4 | 98.5 | 100.4 | 89.7 | 102.6 |
| 4 | 98.4 | 99.1 | 97.5 | 100.2 | 82.8 | 99.4 |
| 5 | 97.5 | 98.3 | 97.0 | 100.4 | 80.2 | 101.8 |
| 6 | 97.1 | 98.2 | 96.3 | 100.4 | 72.3 | 98.1 |
| 7 | 96.2 | 97.3 | 94.9 | 100.1 | 66.8 | 96.3 |
| 8 | 95.2 | 96.8 | 93.1 | 98.9 | 63.1 | 98.2 |
| 9 | 93.6 | 95.1 | 92.1 | 99.0 | 58.7 | 96.7 |
| 10 | 93.0 | 94.8 | 90.6 | 98.6 | 53.9 | 96.9 |
| 11 | 92.3 | 94.5 | 90.2 | 99.2 | 47.2 | 93.9 |
| 12 | 90.8 | 93.3 | 88.9 | 99.3 | 44.7 | 97.0 |
| 13 | | | 88.2 | 99.7 | | |
| 14 | | | 88.2 | 100.4 | | |
| 15 | | | 87.1 | 100.3 | | |

Tab. 3c: Überleben für Mammakarzinom i.s. (Frauen) nach Altersgruppe.

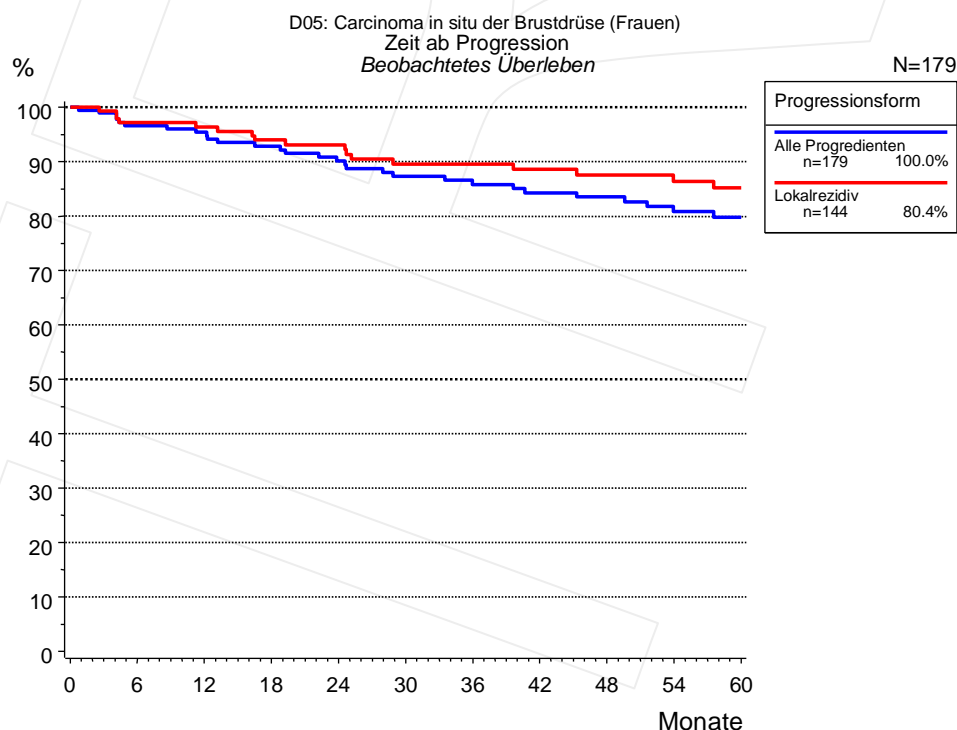


Abb. 5a: Beobachtetes Überleben ab Progression für 179 Patienten aus den Diagnosejahrgängen 1978 bis 2007 (einschl. M1). Diese 179 Patienten, für die ein klinischer Hinweis auf ein Progressionsereignis im Krankheitsverlauf vorliegt, entsprechen 8.3% der ausgewerteten 2161 Personen. Nicht berücksichtigt sind 10 Patienten (0.5%), bei denen die Progression dem Register erst mit der Todesbescheinigung bekannt wurde. Mehrere

Progressionsformen bei einem Patienten sind möglich, die auch in zeitlichem Abstand auftreten können.

Die Dokumentation besitzt häufig nicht die sprachliche Schärfe, um bei soliden Tumoren Lokalrezidive, regionäre Lymphknotenrezidive und Metastasen als Ereignisse unterscheiden zu können. Häufig ist auch "nicht spezifiziert" zu registrieren. "Alle Progredienten" sind Patienten, bei denen mindestens ein Ereignis im Krankheitsverlauf bekannt ist (einschl. primärer M1-Befunde). Die Anzahl der tatsächlichen Progressionen wird dabei unterschätzt. Lokalrezidive oder Metastasen sind Ereignisse, deren Summe größer als 100% ist, weil mehrere Ereignisse im Verlauf auftreten können, ein Patient also in mehreren Kurven berücksichtigt werden kann. (Siehe auch "Erläuterungen zu den tumorspezifischen Auswertungen des Tumorregisters München".)

| Progressionsform | | |
|-------------------------|--------------------|--------------|
| | Alle Progredienten | Lokalrezidiv |
| Monate | n=179 | n=144 |
| 0 | 100.0 | 100.0 |
| 12 | 95.3 | 96.3 |
| 24 | 90.1 | 93.1 |
| 36 | 85.8 | 89.5 |
| 48 | 83.5 | 87.5 |
| 60 | 79.8 | 85.2 |

Tab. 5b: Beobachtetes Überleben ab erster Progression für 179 Patienten.

Index der Abbildungen und Tabellen

| Abb./Tab. | | Seite |
|-----------|----------------------------------------------------|-------|
| 1a | Relatives Überleben nach Diagnosezeitraum (Grafik) | 1 |
| 1b | Überleben nach Diagnosezeitraum (Tabelle) | 1 |
| 2a | Überleben für das Gesamtkollektiv (Grafik) | 2 |
| 2b | Überleben für das Gesamtkollektiv (Tabelle) | 2 |
| 3a | Relatives Überleben nach Altersgruppe (Grafik) | 3 |
| 3b | Beobachtetes Überleben nach Altersgruppe (Grafik) | 3 |
| 3c | Überleben nach Altersgruppe (Tabelle) | 4 |
| 5a | Beobachtetes Überleben ab Progression (Grafik) | 4 |
| 5b | Beobachtetes Überleben ab Progression (Tabelle) | 5 |

Abkürzungen

| | |
|-----|-----------------------------------------------------------------------|
| AS | Zusammengesetzte Survival-Darstellung (beobachtet, erwartet, relativ) |
| OS | Beobachtetes (Overall) Survival |
| PRS | Post-Relapse Survival, Zeit von Progression bis Tod |
| RFS | Relapse Free Survival, Zeit von Diagnose bis Progression |
| RS | Relatives Survival |

Empfohlene Zitierweise

Tumorregister München. Überleben D05: Mammakarzinom i.s. (Frauen) [Internet]. 2011 [aktualisiert 30.06.2011]. Abrufbar von: http://www.tumorregister-muenchen.de/facts/surv/surv_D05f_G.pdf

Autorenrechte

Der Zugang zu den vom Tumorregister München im offenen Internet bereitgestellten Inhalten ist weltweit verfügbar und kostenfrei. Die Dokumente dürfen unter Benennung der Urheberschaft frei heruntergeladen, genutzt, kopiert, gedruckt oder verteilt werden.

Haftungsausschluss

Das Tumorregister München übernimmt keinerlei Gewähr für die Aktualität, Korrektheit, Vollständigkeit oder Qualität der im Internet bereitgestellten Inhalte.