

Abb. 1a: Relatives Überleben für Weichteiltumor (klassif. nach Histologie) nach Diagnosezeitraum. In der Auswertung befinden sich 3868 Patienten aus den Diagnosejahrgängen 1978 bis 2007.

Eingeschlossen sind alle mit klinischen Daten registrierten Patienten, also keine DCO-Fälle. Die Daten ab 1998 haben mit dieser DCO-Einschränkung einen Bevölkerungsbezug. Die historischen Daten der vorausgehenden Perioden können stark selektiert sein, so dass univariate Vergleiche der dargestellten Zeitperioden nur mit Vorsicht zu interpretieren sind. Die verschiedenen Zeitperioden werden dennoch aufbereitet, um insbesondere den Langzeitverlauf des relativen Überlebens im Vergleich zu anderen Tumoren zugänglich zu machen. (Siehe auch "Erläuterungen zu den tumorspezifischen Auswertungen des Tumorregisters München".)

Jahre	Diagnosezeitraum					
	1978-1987 n=459		1988-1997 n=996		ab 1998 n=2413	
	beob.	relativ	beob.	relativ	beob.	relativ
0	100.0	100.0	100.0	100.0	100.0	100.0
1	79.5	80.8	73.4	75.1	73.7	75.5
2	63.5	65.6	59.9	62.3	60.9	63.5
3	56.8	59.6	52.3	55.4	53.2	56.5
4	51.7	54.9	47.2	51.0	48.9	52.8
5	47.9	51.6	43.9	48.2	45.0	49.6
6	45.6	49.9	41.2	46.1	42.0	47.0
7	43.1	47.7	38.8	44.1	39.2	44.5
8	41.2	46.5	37.0	42.7	36.4	42.2
9	38.9	44.5	35.7	41.9	35.9	41.1
10	38.2	44.1	34.1	40.8		
11	36.6	43.0	32.3	39.2		
12	34.7	41.3	30.2	37.2		
13	32.9	39.6	28.8	36.1		
14	31.2	38.3	27.8	35.1		
15	30.8	38.3	26.4	34.1		
16	29.6	37.2	25.7	33.6		
17	28.4	36.2	25.7	33.6		
18	27.7	36.0				
19	27.0	35.4				
20	26.1	34.5				

Tab. 1b: Überleben für Weichteiltumor (klassif. nach Histologie) nach Diagnosezeitraum.

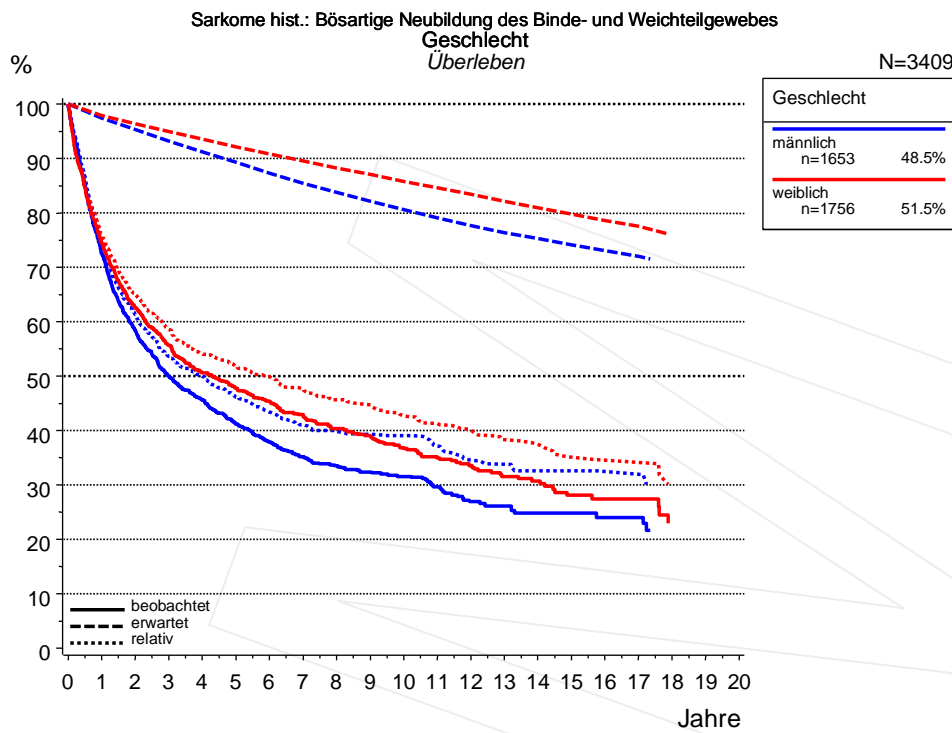


Abb. 2a: Überleben für Weichteiltumor (klassif. nach Histologie) nach Geschlecht. In der Auswertung befinden sich 3409 Patienten aus den Diagnosejahrgängen 1988 bis 2007. (Siehe auch "Erläuterungen zu den tumorspezifischen Auswertungen des Tumorregisters München".)

Jahre	Geschlecht			
	männlich n=1653		weiblich n=1756	
	beob.	relativ	beob.	relativ
0	100.0	100.0	100.0	100.0
1	72.5	74.5	74.5	76.1
2	58.4	61.3	62.6	64.9
3	50.0	53.6	55.6	58.5
4	45.7	50.0	50.6	54.1
5	41.2	46.2	47.8	51.8
6	37.9	43.4	45.4	49.8
7	35.2	41.1	42.9	47.6
8	33.5	39.9	40.4	45.6
9	32.4	39.3	39.1	44.7
10	31.6	39.1	36.7	42.7
11	29.6	37.2	35.0	41.3
12	26.9	34.6	33.6	40.0
13	26.1	33.8	31.6	38.4
14	24.8	32.6	30.7	37.5
15	24.8	32.6	28.1	35.1
16	24.0	32.5	27.4	34.6
17	24.0	31.9	27.4	34.2

Tab. 2b: Überleben für Weichteiltumor (klassif. nach Histologie) nach Geschlecht.

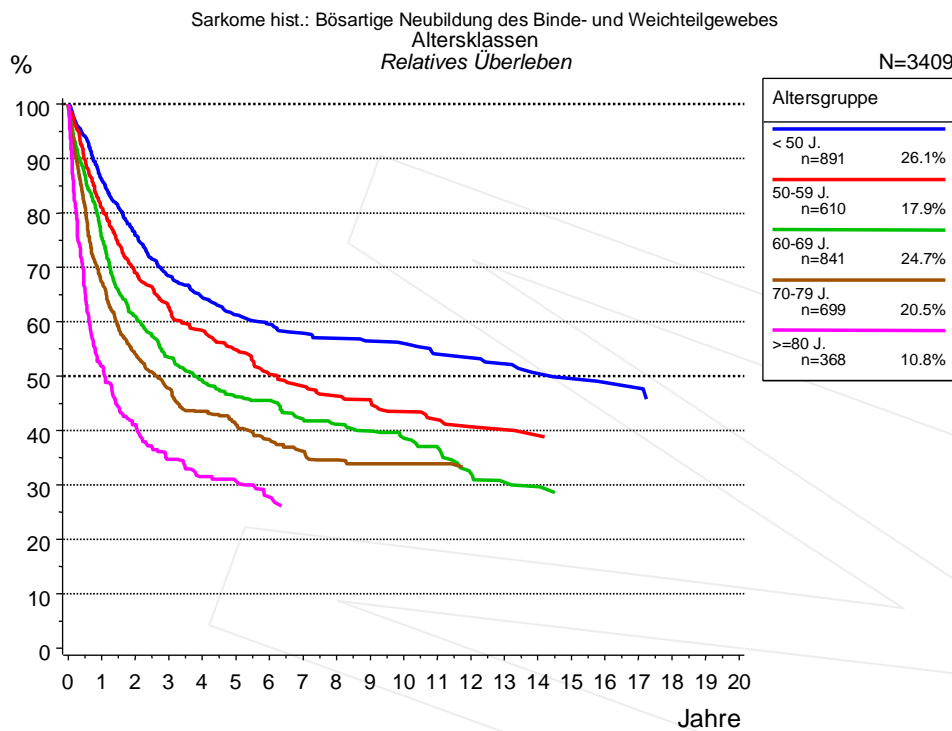


Abb. 3a: Relatives Überleben für Weichteiltumor (klassif. nach Histologie) nach Altersgruppe. In der Auswertung befinden sich 3409 Patienten aus den Diagnosejahrgängen 1988 bis 2007.

Jahre	Altersgruppe									
	< 50 J. n=891		50-59 J. n=610		60-69 J. n=841		70-79 J. n=699		>=80 J. n=368	
	beob.	relativ	beob.	relativ	beob.	relativ	beob.	relativ	beob.	relativ
0	100.0	100.0	100.0	100.0	100.0	100.0	100.0	100.0	100.0	100.0
1	85.9	86.0	80.6	81.0	74.3	75.4	65.1	67.3	46.4	51.8
2	75.7	75.9	68.3	69.0	59.3	61.0	50.3	54.1	33.1	41.0
3	68.2	68.4	61.5	62.6	51.2	53.4	42.6	47.7	24.8	34.7
4	64.2	64.4	56.9	58.4	46.3	49.2	37.4	43.5	19.8	31.5
5	60.8	61.2	53.2	54.8	42.6	46.2	33.3	41.1	16.4	30.6
6	59.0	59.4	48.3	50.3	41.3	45.5	29.6	38.4	13.0	27.7
7	57.5	57.9	46.0	48.2	37.5	42.2	26.3	36.2	11.1	26.1
8	56.3	56.9	43.8	46.3	35.5	41.1	23.7	34.6		
9	55.6	56.5	43.0	45.7	33.9	39.9	22.3	33.9		
10	55.2	56.0	40.3	43.5	31.4	38.6	20.4	33.9		
11	52.9	54.0	38.6	42.0	29.2	36.9	18.5	33.9		
12	52.4	53.4	36.6	40.7	24.8	32.1				
13	51.2	52.2	36.6	40.2	22.6	30.5				
14	49.1	50.5	35.3	39.1	21.8	29.7				
15	48.2	49.6	33.9	37.9	19.6	28.5				
16	47.1	48.8			19.6	28.5				
17	47.1	47.8			19.6	28.5				

Tab. 3b: Überleben für Weichteiltumor (klassif. nach Histologie) nach Altersgruppe.

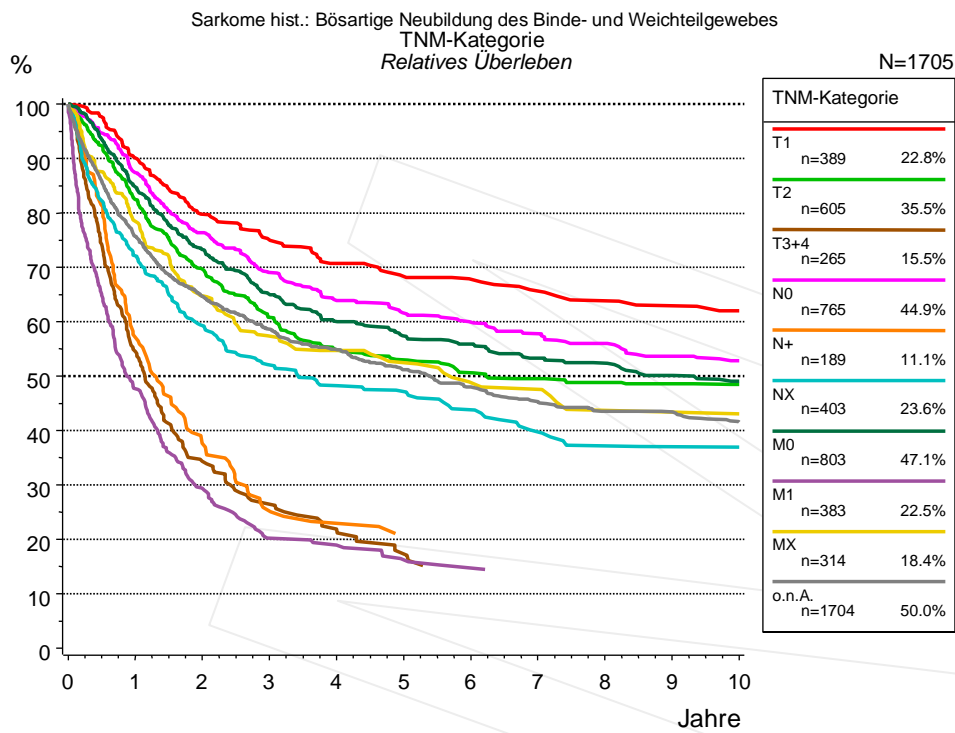


Abb. 4a: Relatives Überleben für Weichteiltumor (klassif. nach Histologie) nach TNM-Kategorie. 1707 von 3409 Patienten aus den Diagnosejahrgängen 1988 bis 2007 besitzen Angaben zu diesem Merkmal, für 1705 Personen wurde eine Klassifikation erstellt. Die Patienten können in mehreren Kategorien gezählt sein, daher ist die Summe der Prozentangaben größer als 100%. Die graue Linie repräsentiert 1704 Patienten ohne auswertbare Angaben zum Merkmal TNM-Kategorie (50.0% von 3409 Patienten, die übrigen Prozentangaben beziehen sich auf n=1705).

Jahre	TNM-Kategorie													
	T1 n=389		T2 n=605		T3+4 n=265		N0 n=765		N+ n=189		NX n=403		M0 n=803	
	beob.	relativ	beob.	relativ	beob.	relativ	beob.	relativ	beob.	relativ	beob.	relativ	beob.	relativ
0	100.0	100.0	100.0	100.0	100.0	100.0	100.0	100.0	100.0	100.0	100.0	100.0	100.0	100.0
1	88.2	90.1	80.9	82.5	53.1	54.5	85.9	87.4	56.0	57.0	70.0	72.1	83.0	84.6
2	76.4	79.8	67.3	69.7	32.8	34.2	73.9	76.4	36.5	37.5	56.1	59.2	70.7	73.3
3	70.8	75.0	57.8	60.8	25.0	26.4	65.6	69.1	24.8	25.1	47.9	52.0	61.7	65.0
4	65.4	70.7	51.4	54.8	20.1	21.6	60.1	64.0	22.1	22.9	43.7	48.2	56.0	60.0
5	62.4	68.3	48.9	53.0	16.3	17.3	56.7	61.6	19.7	21.0	41.8	47.1	52.6	57.4
6	60.6	67.8	46.0	50.6	13.6	14.4	54.3	59.9	19.7	20.6	38.1	43.8	50.4	55.8
7	58.0	65.6	44.3	49.5			51.7	57.8	19.7	20.3	33.8	39.8	47.1	53.3
8	55.8	63.8	43.2	48.9			49.4	56.0	19.7	19.9	31.1	37.2	45.6	52.4
9	54.1	62.9	42.2	48.6			46.4	53.6	19.7	19.5	30.1	37.0	42.9	50.1
10	52.0	61.9	41.1	48.5			44.6	52.8	19.7	19.2	30.1	37.0	40.9	49.1

Forts.	TNM-Kategorie					
	M1 n=383		MX n=314		o.n.A. n=1704	
Jahre	beob.	relativ	beob.	relativ	beob.	relativ
0	100.0	100.0	100.0	100.0	100.0	100.0
1	46.8	47.7	76.4	78.5	73.8	75.7
2	28.4	29.3	61.5	64.7	61.8	64.6
3	19.4	20.2	53.2	57.3	55.1	58.6
4	18.5	19.0	50.0	54.7	50.6	54.9
5	15.4	16.2	47.1	52.4	46.3	51.2
6	14.3	14.8	42.8	48.8	42.7	48.0
7			41.8	47.6	39.8	45.3
8			37.4	43.7	37.4	43.5
9			37.4	43.4	36.9	43.4
10			37.4	43.1	34.6	41.6

Tab. 4b: Überleben für Weichteiltumor (klassif. nach Histologie) nach TNM-Kategorie.

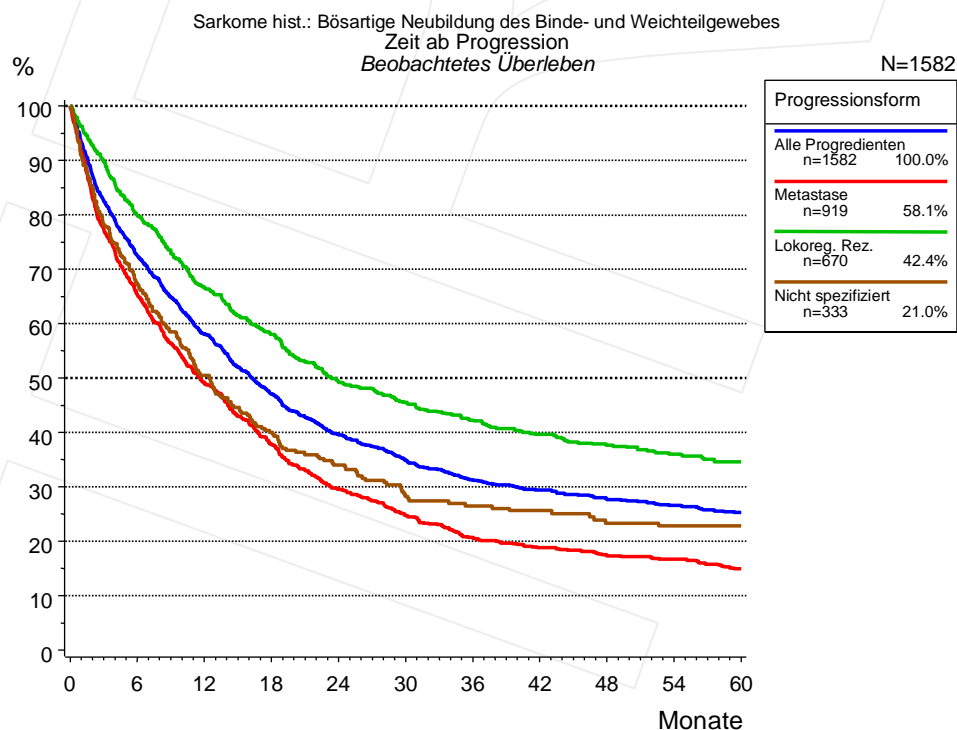


Abb. 5a: Beobachtetes Überleben ab Progression für 1582 Patienten aus den Diagnosejahrgängen 1978 bis 2007 (einschl. M1). Diese 1582 Patienten, für die ein klinischer Hinweis auf ein Progressionsereignis im Krankheitsverlauf vorliegt, entsprechen 40.9% der ausgewerteten 3868 Personen. Nicht berücksichtigt sind 465 Patienten (12.0%), bei denen die Progression dem Register erst mit der Todesbescheinigung bekannt wurde. Mehrere Progressionsformen bei einem Patienten sind möglich, die auch in zeitlichem

Abstand auftreten können. Die nicht spezifizierte Progression wird nur gezählt, wenn sie die erste oder die einzige Progressionsform im Verlauf ist.

Die Dokumentation besitzt häufig nicht die sprachliche Schärfe, um bei soliden Tumoren Lokalrezidive, regionäre Lymphknotenrezidive und Metastasen als Ereignisse unterscheiden zu können. Häufig ist auch "nicht spezifiziert" zu registrieren. "Alle Progredienten" sind Patienten, bei denen mindestens ein Ereignis im Krankheitsverlauf bekannt ist (einschl. primärer M1-Befunde). Die Anzahl der tatsächlichen Progressionen wird dabei unterschätzt. Lokalrezidive oder Metastasen sind Ereignisse, deren Summe größer als 100% ist, weil mehrere Ereignisse im Verlauf auftreten können, ein Patient also in mehreren Kurven berücksichtigt werden kann. (Siehe auch "Erläuterungen zu den tumorspezifischen Auswertungen des Tumorregisters München".)

Monate	Progressionsform			
	Alle Progredienten n=1582	Metastase n=919	Lokoreg. Rez. n=670	Nicht spezifiziert n=333
0	100.0	100.0	100.0	100.0
12	58.0	48.9	66.7	50.4
24	39.6	29.5	49.4	34.0
36	31.3	20.6	42.3	26.5
48	27.8	17.5	37.7	23.4
60	25.3	14.9	34.6	22.8

Tab. 5b: Beobachtetes Überleben ab erster Progression für 1582 Patienten.

Index der Abbildungen und Tabellen

Abb./Tab.	Seite
1a Relatives Überleben nach Diagnosezeitraum (Grafik)	1
1b Überleben nach Diagnosezeitraum (Tabelle)	1
2a Überleben nach Geschlecht (Grafik)	2
2b Überleben nach Geschlecht (Tabelle)	2
3a Relatives Überleben nach Altersgruppe (Grafik)	3
3b Überleben nach Altersgruppe (Tabelle)	3
4a Relatives Überleben nach TNM-Kategorie (Grafik)	4
4b Überleben nach TNM-Kategorie (Tabelle)	4
5a Beobachtetes Überleben ab Progression (Grafik)	5
5b Beobachtetes Überleben ab Progression (Tabelle)	6

Abkürzungen

AS	Zusammengesetzte Survival-Darstellung (beobachtet, erwartet, relativ)
OS	Beobachtetes (Overall) Survival
PRS	Post-Relapse Survival, Zeit von Progression bis Tod
RFS	Relapse Free Survival, Zeit von Diagnose bis Progression
RS	Relatives Survival

Empfohlene Zitierweise

Tumorregister München. Überleben Sarkome hist.: Weichteiltumor (klassif. nach Histologie) [Internet]. 2011 [aktualisiert 30.06.2011]. Abrufbar von: http://www.tumorregister-muenchen.de/facts/surv/surv_hST__G.pdf

Autorenrechte

Der Zugang zu den vom Tumorregister München im offenen Internet bereitgestellten Inhalten ist weltweit verfügbar und kostenfrei. Die Dokumente dürfen unter Benennung der Urheberschaft frei heruntergeladen, genutzt, kopiert, gedruckt oder verteilt werden.

Haftungsausschluss

Das Tumorregister München übernimmt keinerlei Gewähr für die Aktualität, Korrektheit, Vollständigkeit oder Qualität der im Internet bereitgestellten Inhalte.