

Tumorregister München



- ▶ Inzidenz und Mortalität
- ▶ Auswahlmatrix
- ▶ Homepage
- ▶ *English*

ICD-10 C25: Pankreaskarzinom

Survival

Diagnosejahr	1988-1997	1998-2020
Patienten	868	17 254
Erkrankungen	868	17 257
Fälle in Auswertung	773	10 310
Erstellungsdatum	03.01.2022	
Datenbankexport	20.12.2021	
Population	4,92 Mio.	



Tumorregister München
Bayerisches Krebsregister - Regionalzentrum München
am Klinikum Großhadern/IBE
Marchioninstr. 15
81377 München
Deutschland

<https://www.tumorregister-muenchen.de>

https://www.tumorregister-muenchen.de/facts/surv/sC25__G-ICD-10-C25-Pankreaskarzinom-Survival.pdf

Index der Abbildungen und Tabellen

Abb./Tab.		Seite
1a	Relatives Überleben nach Diagnosezeitraum (Grafik)	3
1b	Überleben nach Diagnosezeitraum (Tabelle)	3
2a	Überleben nach Geschlecht (Grafik)	4
2b	Überleben nach Geschlecht (Tabelle)	4
3a	Beobachtetes Überleben nach Altersgruppe (Grafik)	5
3b	Relatives Überleben nach Altersgruppe (Grafik)	5
3c	Überleben nach Altersgruppe (Tabelle)	6
4a	Relatives Überleben nach TNM-Kategorie (Grafik)	7
4b	Überleben nach TNM-Kategorie (Tabelle)	7
4c	Konditionales Überleben nach Tumorausbreitung (Grafik)	8
4d	Konditionales Überleben nach Tumorausbreitung (Tabelle)	8
5a	Zeit bis zur ersten Progression (CI) (Grafik)	9
5b	Zeit bis zur ersten Progression (Tabelle)	9
5c	Beobachtetes Überleben ab Progression (Grafik)	11
5d	Beobachtetes Überleben ab Progression (Tabelle)	11
5e	Beobachtetes Überleben ab Progression nach Zeitraum Progression (Grafik)	12
5f	Beobachtetes Überleben ab Progression nach Zeitraum Progression (Tabelle)	12

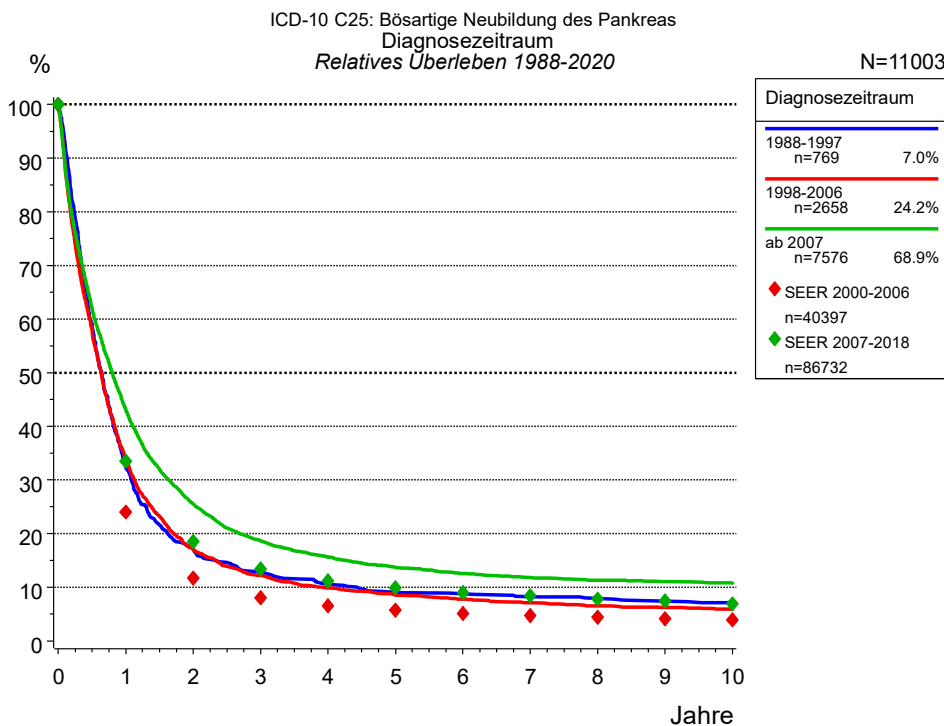


Abb. 1a. Relatives Überleben für Patienten mit Pankreaskarzinom nach Diagnosezeitraum. In der Auswertung befinden sich 11 003 Patienten aus den Diagnosejahren 1988 bis 2020.

Die farbigen Symbole repräsentieren zum Vergleich die Survival-Ergebnisse des SEER-Programms (Surveillance, Epidemiology, and End Results) des National Cancer Institute (NCI) der USA, zusammengefasst für die Diagnosejahre 2000 bis 2018.

Eingeschlossen sind alle mit klinischen Daten registrierten Patienten, also keine DCO-Fälle. Die Daten ab 1998 haben mit dieser DCO-Einschränkung einen Bevölkerungsbezug. Die historischen Daten der vorausgehenden Perioden können stark selektiert sein, so dass univariate Vergleiche der dargestellten Zeitperioden nur mit Vorsicht zu interpretieren sind. Die verschiedenen Zeitperioden werden dennoch aufbereitet, um insbesondere den Langzeitverlauf des relativen Überlebens im Vergleich zu anderen Tumoren zugänglich zu machen.

Jahre	Diagnosezeitraum					
	1988-1997 n=769		1998-2006 n=2658		ab 2007 n=7576	
	beob. %	rel. %	beob. %	rel. %	beob. %	rel. %
0	100.0	100.0	100.0	100.0	100.0	100.0
1	31.4	32.2	33.2	34.1	42.0	43.2
2	16.4	17.1	16.2	17.1	24.3	25.5
3	12.0	12.8	11.4	12.2	17.3	18.6
4	9.8	10.7	9.0	9.9	14.2	15.6
5	8.2	9.1	7.7	8.6	12.2	13.7
6	7.7	8.8	6.8	7.8	10.9	12.5
7	7.2	8.3	6.0	7.1	10.0	11.8
8	6.7	7.9	5.4	6.5	9.4	11.3
9	6.0	7.4	5.0	6.2	8.9	11.0
10	5.7	7.1	4.7	5.9	8.5	10.8
Median	0.6		0.6		0.8	

Tab. 1b. Beobachtetes (beob.) und relatives (rel.) Überleben für Patienten mit Pankreaskarzinom nach Diagnosezeitraum im Zeitraum 1988-2020 (N=11 003).

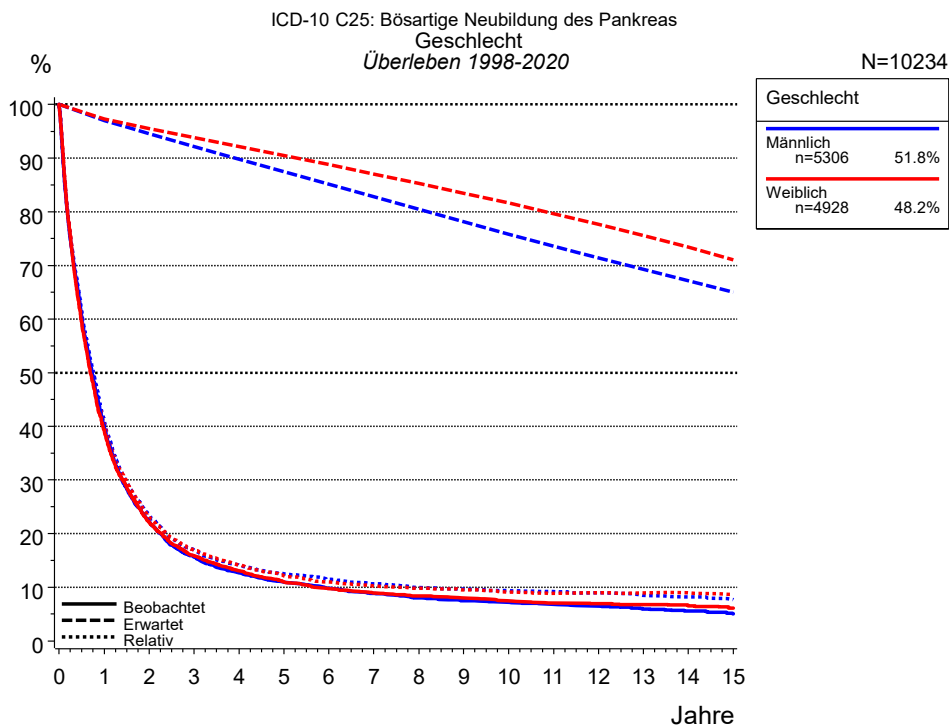


Abb. 2a. Beobachtetes, erwartetes und relatives Überleben für Patienten mit Pankreaskarzinom nach Geschlecht. In der Auswertung befinden sich 10 234 Patienten aus den Diagnosejahrgängen 1998 bis 2020.

Jahre	Geschlecht			
	Männlich n=5306		Weiblich n=4928	
	beob. %	rel. %	beob. %	rel. %
0	100.0	100.0	100.0	100.0
1	40.1	41.3	39.3	40.3
2	22.2	23.5	22.1	23.1
3	15.6	16.9	15.9	16.9
4	12.6	14.1	13.0	14.1
5	11.0	12.5	11.0	12.1
6	9.8	11.5	9.7	10.9
7	8.8	10.7	9.0	10.2
8	8.0	9.9	8.4	9.8
9	7.5	9.6	8.0	9.5
10	7.2	9.4	7.5	9.1
11	6.8	9.2	7.0	8.8
12	6.5	9.0	7.0	8.9
13	5.9	8.5	6.8	8.9
14	5.5	8.2	6.5	8.9
15	5.0	7.7	6.2	8.6
Median	0.7		0.7	

Tab. 2b. Beobachtetes (beob.) und relatives (rel.) Überleben für Patienten mit Pankreaskarzinom nach Geschlecht im Zeitraum 1998-2020 (N=10 234).

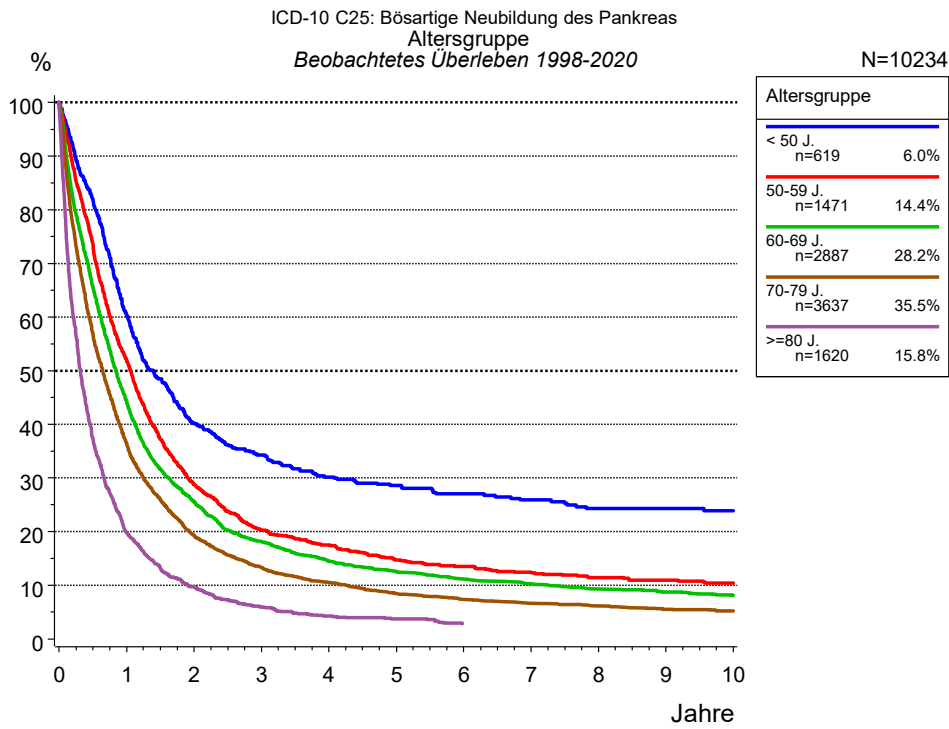


Abb. 3a. Beobachtetes Überleben für Patienten mit Pankreaskarzinom nach Altersgruppe. In der Auswertung befinden sich 10 234 Patienten aus den Diagnosejahren 1998 bis 2020.

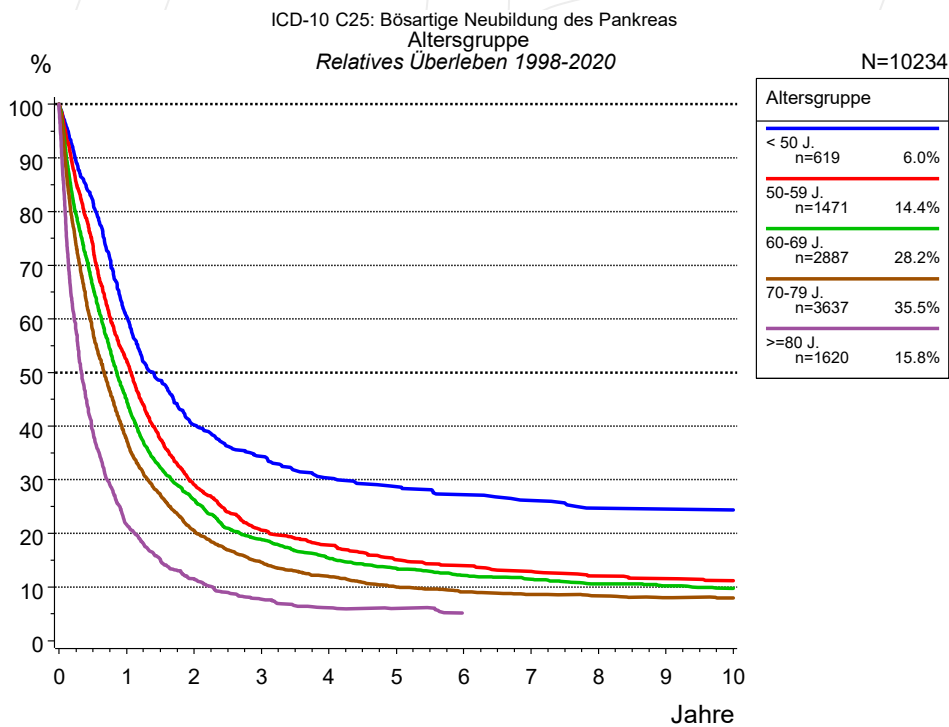


Abb. 3b. Relatives Überleben für Patienten mit Pankreaskarzinom nach Altersgruppe. In der Auswertung befinden sich 10 234 Patienten aus den Diagnosejahren 1998 bis 2020.

Jahre	Altersgruppe									
	< 50 J. n=619		50-59 J. n=1471		60-69 J. n=2887		70-79 J. n=3637		>=80 J. n=1620	
	beob. %	rel. %	beob. %	rel. %	beob. %	rel. %	beob. %	rel. %	beob. %	rel. %
0	100.0	100.0	100.0	100.0	100.0	100.0	100.0	100.0	100.0	100.0
1	60.3	60.4	52.1	52.3	44.3	44.9	36.5	37.5	19.7	21.5
2	40.1	40.2	28.8	29.1	25.6	26.2	19.3	20.5	9.8	11.5
3	34.3	34.4	20.2	20.6	18.1	18.9	13.3	14.6	5.9	7.7
4	30.2	30.3	17.5	17.9	14.5	15.3	10.5	11.9	4.2	6.1
5	28.6	28.7	14.7	15.1	12.6	13.5	8.4	10.0	3.7	6.0
6	27.0	27.2	13.5	14.0	11.1	12.2	7.3	9.1	2.8	5.1
7	25.9	26.1	12.4	12.9	10.2	11.4	6.6	8.6		
8	24.3	24.6	11.4	12.1	9.3	10.6	6.1	8.3		
9	24.3	24.5	10.9	11.6	8.7	10.2	5.5	8.0		
10	23.9	24.3	10.4	11.2	8.1	9.8	5.2	7.9		
Median	1.4		1.1		0.8		0.6		0.3	

Tab. 3c. Beobachtetes (beob.) und relatives (rel.) Überleben für Patienten mit Pankreaskarzinom nach Altersgruppe im Zeitraum 1998-2020 (N=10 234).

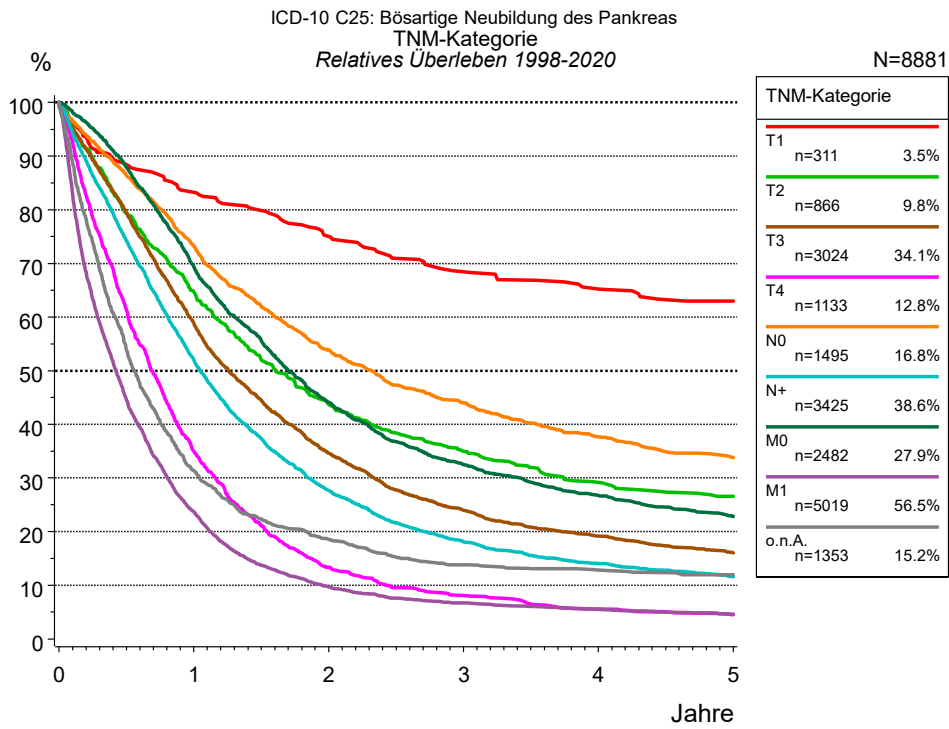


Abb. 4a. Relatives Überleben für Patienten mit Pankreaskarzinom nach TNM-Kategorie. 8 906 von 10 234 Patienten aus den Diagnosejahren 1998 bis 2020 besitzen Angaben zu diesem Merkmal, für 8 881 Personen wurde eine Klassifikation erstellt. Die Patienten können in mehreren Kategorien gezählt sein, daher ist die Summe der Prozentangaben größer als 100 %. Die graue Linie repräsentiert 1 353 Patienten ohne auswertbare Angaben zum Merkmal TNM-Kategorie (13,2 % von 10 234 Patienten, die übrigen Prozentangaben beziehen sich auf n=8 881).

Jahre	TNM-Kategorie													
	T1 n=311		T2 n=866		T3 n=3024		T4 n=1133		N0 n=1495		N+ n=3425		M0 n=2482	
	beob. %	rel. %	beob. %	rel. %	beob. %	rel. %	beob. %	rel. %	beob. %	rel. %	beob. %	rel. %	beob. %	rel. %
0	100.0	100.0	100.0	100.0	100.0	100.0	100.0	100.0	100.0	100.0	100.0	100.0	100.0	100.0
1	81.9	83.2	63.4	64.7	57.7	58.8	34.2	35.0	71.7	73.3	51.0	52.2	68.0	69.5
2	72.7	75.0	42.0	43.8	33.2	34.7	12.8	13.3	51.6	53.8	26.5	27.7	42.2	44.1
3	65.1	68.5	32.8	35.0	22.4	23.9	7.7	8.1	41.4	44.0	17.0	18.1	30.4	32.5
4	61.0	65.2	27.0	29.1	17.5	19.2	5.1	5.6	34.7	37.7	12.9	14.0	24.5	26.8
5	57.7	63.0	24.1	26.5	14.3	16.0	4.1	4.5	30.5	33.8	10.4	11.6	20.5	22.8
Median	7.7		1.5		1.2		0.7		2.1		1.0		1.6	

Forts.	TNM-Kategorie			
	M1 n=5019		o.n.A. n=1353	
Jahre	beob. %	rel. %	beob. %	rel. %
0	100.0	100.0	100.0	100.0
1	23.0	23.7	30.0	31.4
2	9.3	9.7	17.2	18.6
3	6.2	6.7	12.4	13.8
4	4.9	5.4	11.2	12.8
5	4.1	4.6	10.3	12.0
Median	0.4		0.5	

Tab. 4b. Beobachtetes (beob.) und relatives (rel.) Überleben für Patienten mit Pankreaskarzinom nach TNM-Kategorie im Zeitraum 1998-2020 (N=8 881).

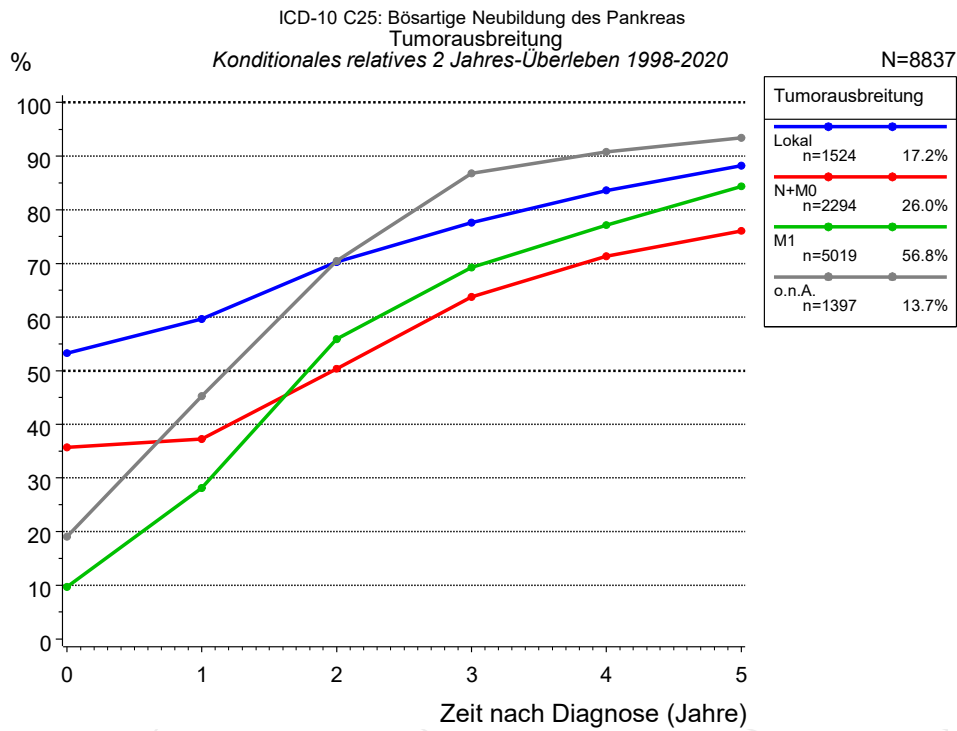


Abb. 4c. Konditionales relatives 2 Jahres-Überleben für Patienten mit Pankreaskarzinom nach Tumorausbreitung. 8 906 von 10 234 Patienten aus den Diagnosejahrgängen 1998 bis 2020 besitzen Angaben zu diesem Merkmal, für 8 837 Personen wurde eine Klassifikation erstellt. Die graue Linie repräsentiert 1 397 Patienten ohne auswertbare Angaben zum Merkmal Tumorausbreitung (13,7 % von 10 234 Patienten, die übrigen Prozentangaben beziehen sich auf n=8 837).

Jahre	Tumorausbreitung							
	Lokal		N+M0		M1		o.n.A.	
	n	Kond. Surv. % 2 J.	n	Kond. Surv. % 2 J.	n	Kond. Surv. % 2 J.	n	Kond. Surv. % 2 J.
0	1524	53.2	2294	35.7	5019	9.7	1397	19.1
1	1031	59.6	1353	37.3	1116	28.1	418	45.2
2	683	70.3	712	50.3	409	55.9	233	70.5
3	501	77.6	416	63.7	236	69.3	159	86.8
4	382	83.6	287	71.3	164	77.2	129	90.8
5	309	88.2	213	76.1	129	84.4	105	93.4

Tab. 4d. Konditionales Überleben für Patienten mit Pankreaskarzinom nach Tumorausbreitung im Zeitraum 1998-2020 (N=8 837).

Das konditionale relative Überleben repräsentiert die Überlebenschance z.B. nach 2 oder 5 Jahren im Vergleich zur Normalbevölkerung (=100 %) unter der Bedingung, eine bestimmte Zeit nach Diagnose eines Tumors (x-Achse in Abb. 4a) überlebt zu haben. Damit wird eine Aussage möglich, wie sich das Risiko durch die Tumorerkrankung für ein bestimmtes Patientenkollektiv verringert. So beträgt beispielsweise für Patienten in der Untergruppe Tumorausbreitung=„Lokal“, die mindestens 3 Jahre nach Diagnose des Tumors am Leben sind, die konditionale relative 2 Jahres-Überlebensrate 77.6% (n=501).

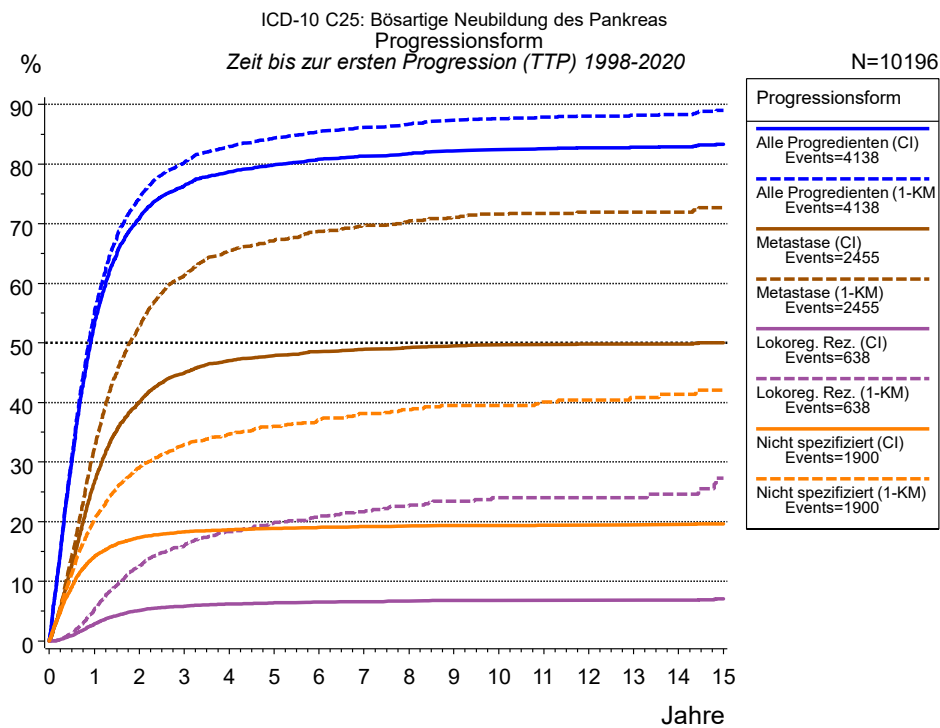


Abb. 5a. Zeit bis zum ersten Progressionsereignis für 10 196 Patienten mit Pankreaskarzinom aus den Diagnosejahrgängen 1998 bis 2020 (bei soliden Tumoren nur M0) geschätzt als kumulative Inzidenzfunktion (CI, durchgezogene Linie) mit Tod als konkurrierendes Risiko und als umgekehrter Kaplan-Meier-Schätzer (1-KM, gestrichelte Linie). Die Häufigkeit der Ereignisse kann aufgrund von Untererfassung unterschätzt sein.

	Progressionsform						
	Alle Progredienten (CI)	Alle Progredienten (1-KM)	Metastase (CI)	Metastase (1-KM)	Lokoreg. Rez. (CI)	Lokoreg. Rez. (1-KM)	Nicht spezifiziert (CI)
N	5268	5268	5270	5270	10196	10196	10194
Events	4133	4133	2455	2455	636	636	1896
konkurr.	427		1992		8408		7142
Jahre	%	%	%	%	%	%	%
0	0.0	0.0	0.0	0.0	0.0	0.0	0.0
1	53.1	55.0	26.6	32.4	2.8	5.2	14.1
2	70.9	74.2	40.0	52.7	5.1	12.6	17.3
3	76.3	80.2	44.9	61.3	5.8	15.9	18.3
4	78.7	83.0	47.1	65.5	6.2	18.3	18.6
5	79.9	84.4	47.9	67.2	6.4	19.8	18.9
6	80.8	85.5	48.6	68.7	6.5	20.9	19.1
7	81.3	86.2	48.9	69.7	6.6	21.7	19.2
8	81.7	86.7	49.2	70.4	6.7	22.6	19.3
9	82.2	87.4	49.5	71.1	6.8	23.5	19.3
10	82.4	87.6	49.7	71.6	6.8	24.0	19.3
11	82.6	87.9	49.7	71.7	6.8	24.0	19.4
12	82.7	88.1	49.8	71.9	6.8	24.0	19.4
13	82.8	88.2	49.8	71.9	6.8	24.0	19.5
14	82.9	88.3	49.8	71.9	6.9	24.6	19.5
15	83.3	89.0	50.0	72.7	7.0	27.3	19.6

Progressionsform	
Forts.	Nicht spezifiziert (1-KM)
N	10194
Events	1896
konkurr.	
Jahre	%
0	0.0
1	20.3
2	29.1
3	32.9
4	34.7
5	36.1
6	37.2
7	38.2
8	38.8
9	39.5
10	39.5
11	40.1
12	40.4
13	40.9
14	41.4
15	42.0

Tab. 5b. Zeit bis zur ersten Progression (CI) für Patienten mit Pankreaskarzinom im Zeitraum 1998-2020 (N=10 196) mit gesamter Anzahl von Progressionsereignissen (Events) und von Todesfällen als konkurrierendes Risiko (konkurr.).

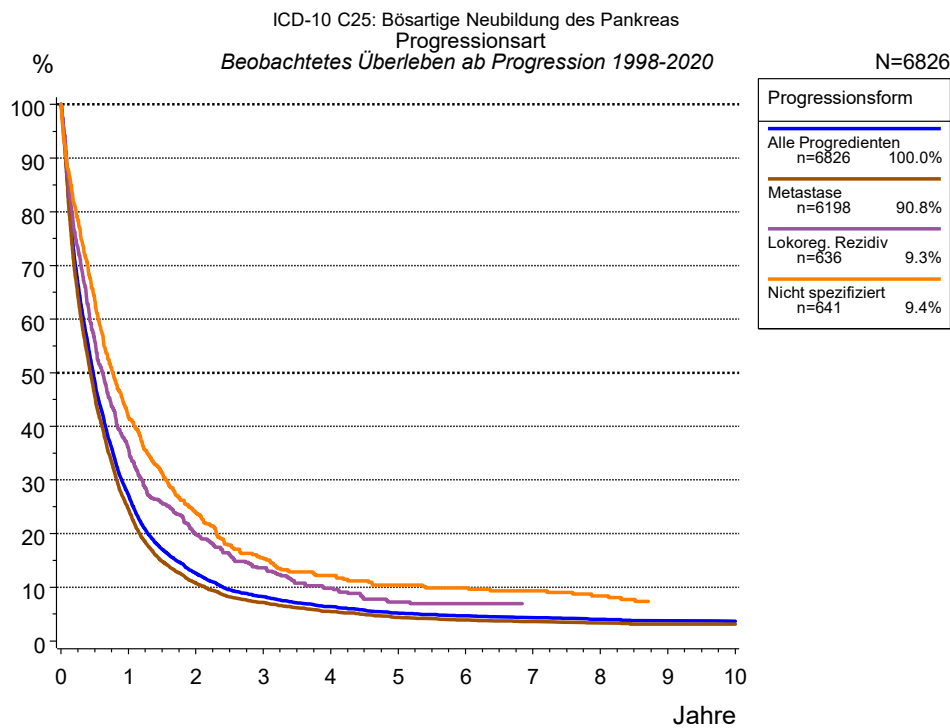


Abb. 5c. Beobachtetes Überleben ab erster Progression für 6 826 Patienten mit Pankreaskarzinom aus den Diagnosejahrgängen 1998 bis 2020. Diese 6 826 Patienten, für die ein klinischer Hinweis auf ein Progressionsereignis im Krankheitsverlauf vorliegt, entsprechen 66,9 % der 10 196 ausgewerteten Personen (einschl. M1, n=4 928, 48,3 %). Nicht berücksichtigt sind 2 240 Patienten (22,0 %), bei denen die Progression dem Register erst mit der Todesbescheinigung bekannt wurde. Mehrere Progressionsformen bei einem Patienten sind möglich, die auch in zeitlichem Abstand auftreten können. Die nicht spezifizierte Progression wird nur gezählt, wenn sie die erste oder die einzige Progressionsform im Verlauf ist.

Die Dokumentation besitzt häufig nicht die sprachliche Schärfe, um bei soliden Tumoren Lokalrezidive, regionäre Lymphknotenrezidive und Metastasen als Ereignisse unterscheiden zu können. Häufig ist auch „nicht spezifiziert“ zu registrieren. „Alle Progredienten“ sind Patienten, bei denen mindestens ein Ereignis im Krankheitsverlauf bekannt ist (einschl. primärer M1-Befunde). Die Anzahl der tatsächlichen Progressionen wird dabei unterschätzt. Lokalrezidive oder Metastasen sind Ereignisse, deren Summe größer als 100 % ist, weil mehrere Ereignisse im Verlauf auftreten können, ein Patient also in mehreren Kurven berücksichtigt werden kann.

Jahre	Progressionsform			
	Alle Progredienten n=6826 %	Metastase n=6198 %	Lokoreg. Rezidiv n=636 %	Nicht spezifiziert n=641 %
0	100.0	100.0	100.0	100.0
1	27.2	24.6	36.0	41.8
2	12.6	10.8	19.8	23.9
3	8.3	7.1	13.6	15.5
4	6.4	5.4	9.8	12.2
5	5.1	4.3	7.3	10.4
6	4.7	3.9	7.0	9.9
7	4.3	3.6		9.3
8	4.0	3.3		8.4
9	3.7	3.1		7.4
10	3.7	3.1		

Tab. 5d. Beobachtetes Überleben ab erster Progression für Patienten mit Pankreaskarzinom im Zeitraum 1998-2020 (N=6 826).

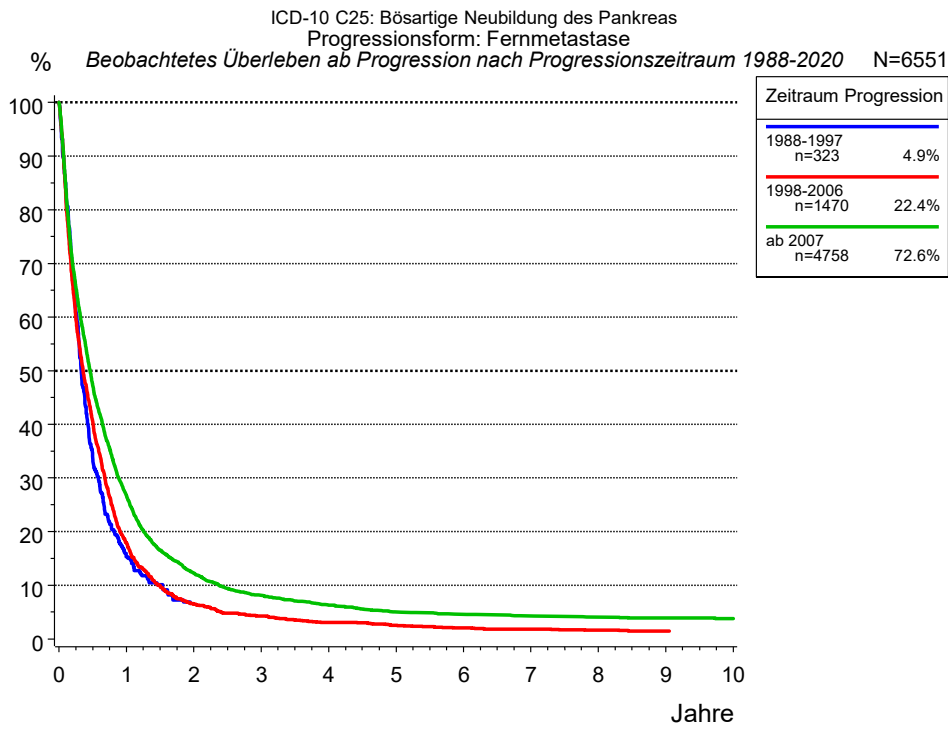


Abb. 5e. Beobachtetes Überleben ab erster Progression (Fernmetastase) für 6 551 Patienten mit Pankreaskarzinom aus den Diagnosejahrgängen 1988 bis 2020 nach Zeitraum Progression.

Jahre	Zeitraum Progression		
	1988-1997 n=323 %	1998-2006 n=1470 %	ab 2007 n=4758 %
0	100.0	100.0	100.0
1	15.3	18.0	26.7
2		6.5	12.2
3		4.2	8.1
4		3.0	6.2
5		2.5	5.0
6		2.1	4.6
7		1.8	4.2
8		1.6	4.0
9		1.5	3.9
10			3.8

Tab. 5f. Beobachtetes Überleben ab erster Progression (Fernmetastase) für Patienten mit Pankreaskarzinom im Zeitraum 1988-2020 nach Zeitraum Progression (N=6 551).

Abkürzungen

TRM	Tumorregister München	
NCI	National Cancer Institute, USA	
SEER	Surveillance, Epidemiology, and End Results, USA	
UICC	Union for International Cancer Control, Genf	
DCO	Death certificate only	Diagnose ausschließlich aus Todesbescheinigung bekannt
k.A.	Keine Angabe	
o.n.A.	Ohne nähere Angabe	
OS	Overall/Observed Survival	Gesamtüberleben/beobachtetes Überleben (Kaplan-Meier-Schätzer) Beginn: Erstdiagnose Ereignis: Tod (alle Ursachen)
RS	Relative Survival	Relatives Überleben, relativ zur „Normalbevölkerung“, Quotient aus beobachtetem und zu erwartendem Überleben (Ederer II-Methode), Schätzung für das tumorspezifische Überleben
AS	Assembled Survival	Zusammengesetzte Darstellung des beobachteten, erwarteten, relativen Überlebens
CS	Conditional Survival	Konditionales Survival Überlebenswahrscheinlichkeit unter der Bedingung, einen bestimmten Zeitraum überlebt zu haben
TTP	Time to Progression	Zeit bis erste Progression Beginn: Erstdiagnose Ereignis (Progression): erste(s) Lokal-, Lymphknotenrezidiv, Metastase oder unspezifische Progression
1-KM		1 minus Kaplan-Meier-Schätzer („umgekehrter“ Kaplan-Meier-Schätzer)
CI		Kumulative Inzidenz Tod als konkurrierendes Ereignis (nach Kalbfleisch und Prentice)
PPS	Post-Progression Survival	Überleben ab erster Progression (Kaplan-Meier-Schätzer) Beginn (Progression): erste(s) Lokal-, Lymphknotenrezidiv, Metastase oder unspezifische Progression Ereignis: Tod (alle Ursachen)

Empfohlene Zitierweise

Tumorregister München. Überleben ICD-10 C25: Pankreaskarzinom [Internet]. 2021 [aktualisiert 03.01.2022]. Abrufbar von: https://www.tumorregister-muenchen.de/facts/surv/sC25__G-ICD-10-C25-Pankreaskarzinom-Survival.pdf

Autorenrechte

Der Zugang zu den vom Tumorregister München im offenen Internet bereitgestellten Inhalten ist weltweit verfügbar und kostenfrei. Die Dokumente dürfen unter Benennung der Urheberschaft frei heruntergeladen, genutzt, kopiert, gedruckt oder verteilt werden.

Haftungsausschluss

Das Tumorregister München übernimmt keinerlei Gewähr für die Aktualität, Korrektheit, Vollständigkeit oder Qualität der im Internet bereitgestellten Inhalte.