

Tumorregister München



- ▶ Inzidenz und Mortalität
- ▶ Auswahlmatrix
- ▶ Homepage
- ▶ *English*

M. Paget der Brust

Survival

Diagnosejahr	1998-2020
Patienten	316
Erkrankungen	316
Fälle in Auswertung	263
Erstellungsdatum	03.01.2022
Datenbankelexport	20.12.2021
Population (Frauen)	2,48 Mio.



Tumorregister München
Bayerisches Krebsregister - Regionalzentrum München
am Klinikum Großhadern/IBE
Marchioninstr. 15
81377 München
Deutschland

<https://www.tumorregister-muenchen.de>

https://www.tumorregister-muenchen.de/facts/surv/sMPDF_G-M.-Paget-der-Brust-Survival.pdf

Index der Abbildungen und Tabellen

Abb./Tab.		Seite
1a	Relatives Überleben nach Diagnosezeitraum (Grafik)	3
1b	Überleben nach Diagnosezeitraum (Tabelle)	3
2a	Überleben für das Gesamtkollektiv (Grafik)	4
2b	Überleben für das Gesamtkollektiv (Tabelle)	4
3a	Beobachtetes Überleben nach Altersgruppe (Grafik)	5
3b	Relatives Überleben nach Altersgruppe (Grafik)	5
3c	Überleben nach Altersgruppe (Tabelle)	6
4a	Beobachtetes Überleben nach Histologie (Grafik)	7
4b	Relatives Überleben nach Histologie (Grafik)	7
4c	Überleben nach Histologie (Tabelle)	8
5a	Zeit bis zur ersten Progression (CI) (Grafik)	9
5b	Zeit bis zur ersten Progression (Tabelle)	9

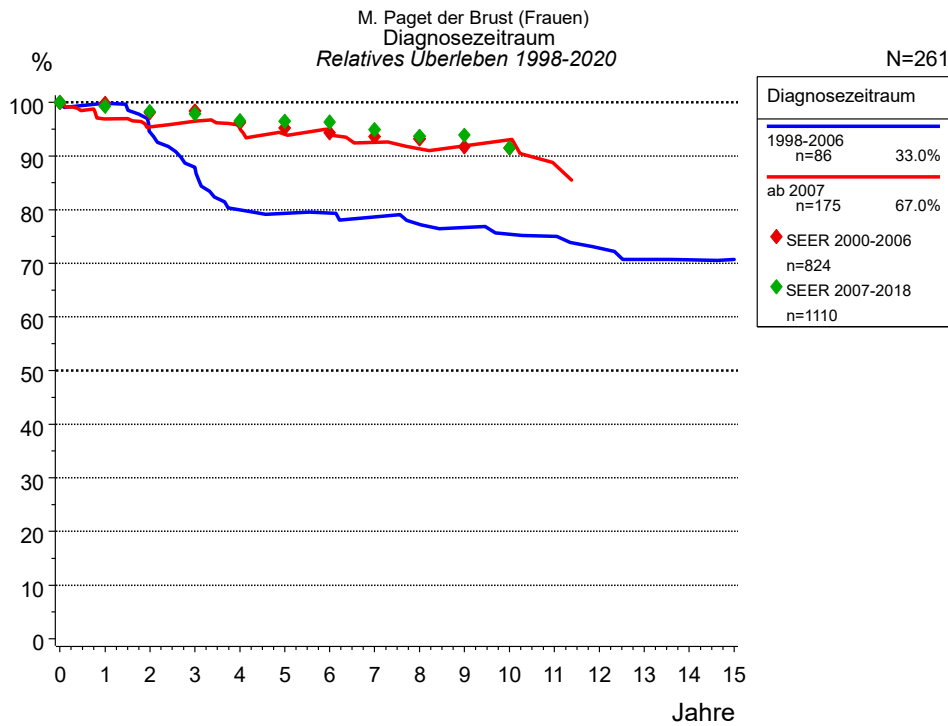


Abb. 1a. Relatives Überleben für Patienten mit M. Paget der Brust nach Diagnosezeitraum. In der Auswertung befinden sich 261 Patienten aus den Diagnosejahrgängen 1998 bis 2020.

Eingeschlossen sind alle mit klinischen Daten registrierten Patienten, also keine DCO-Fälle. Die Daten ab 1998 haben mit dieser DCO-Einschränkung einen Bevölkerungsbezug. Die historischen Daten der vorausgehenden Perioden können stark selektiert sein, so dass univariate Vergleiche der dargestellten Zeitperioden nur mit Vorsicht zu interpretieren sind. Die verschiedenen Zeitperioden werden dennoch aufbereitet, um insbesondere den Langzeitverlauf des relativen Überlebens im Vergleich zu anderen Tumoren zugänglich zu machen.

Jahre	Diagnosezeitraum			
	1998-2006 n=86		ab 2007 n=175	
	beob. %	rel. %	beob. %	rel. %
0	100.0	100.0	100.0	100.0
1	97.7	99.9	94.0	96.9
2	90.6	94.4	90.0	95.4
3	83.5	87.9	89.3	96.5
4	74.1	80.0	85.4	95.2
5	71.7	79.3	82.0	94.0
6	70.5	79.4	78.9	93.9
7	68.1	78.7	76.4	92.6
8	65.7	77.2	73.4	91.3
9	63.3	76.7	71.8	91.9
10	60.6	75.4	71.8	93.0
11	59.3	75.0	64.5	88.4
12	55.3	72.8		
13	52.5	70.7		
14	51.2	70.7		
15	49.7	70.7		
Median	14.6			

Tab. 1b. Beobachtetes (beob.) und relatives (rel.) Überleben für Patienten mit M. Paget der Brust nach Diagnosezeitraum im Zeitraum 1998-2020 (N=261).

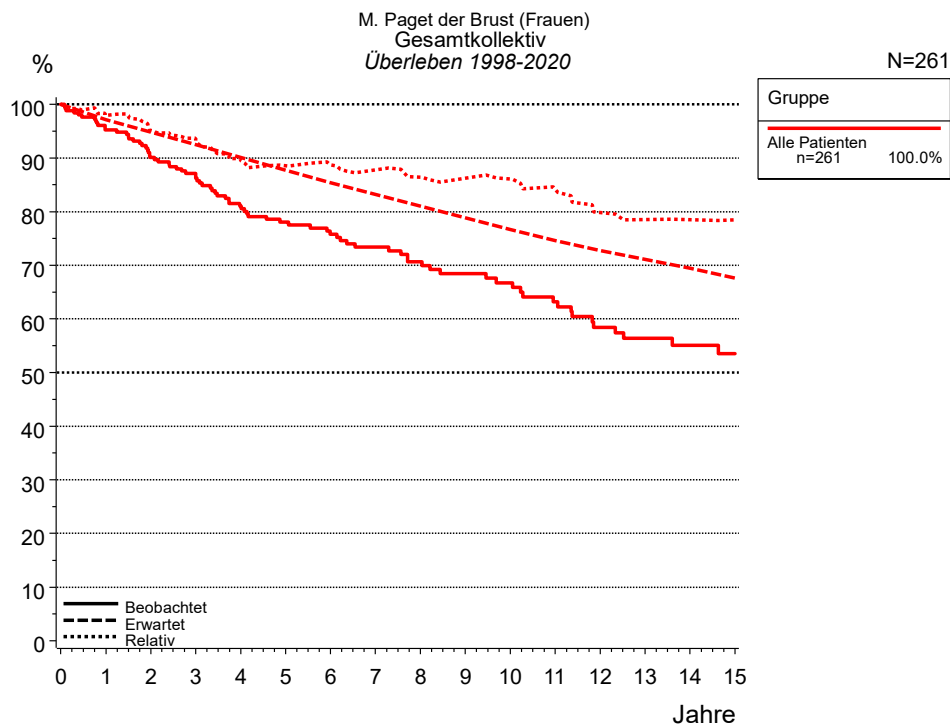


Abb. 2a. Beobachtetes, erwartetes und relatives Überleben für das Gesamtkollektiv mit M. Paget der Brust. In der Auswertung befinden sich 261 Patienten aus den Diagnosejahrgängen 1998 bis 2020.

Gruppe		
Alle Patienten n=261		
Jahre	beob. %	rel. %
0	100.0	100.0
1	95.2	98.0
2	90.1	95.0
3	87.1	93.7
4	81.1	89.6
5	78.0	88.6
6	75.8	88.8
7	73.4	87.7
8	70.6	86.4
9	68.4	86.2
10	66.7	86.0
11	63.2	84.2
12	58.4	79.9
13	56.4	78.5
14	55.1	78.5
15	53.5	78.5
Median	19.0	

Tab. 2b. Beobachtetes (beob.) und relatives (rel.) Überleben für das Gesamtkollektiv mit M. Paget der Brust im Zeitraum 1998-2020 (N=261).

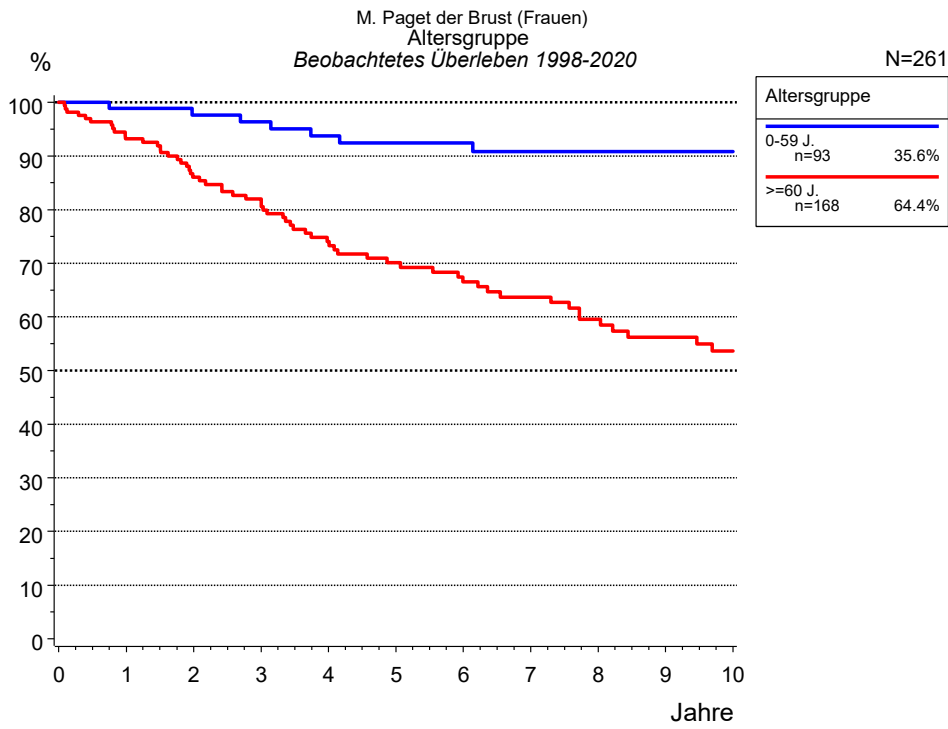


Abb. 3a. Beobachtetes Überleben für Patienten mit M. Paget der Brust nach Altersgruppe. In der Auswertung befinden sich 261 Patienten aus den Diagnosejahrgängen 1998 bis 2020.

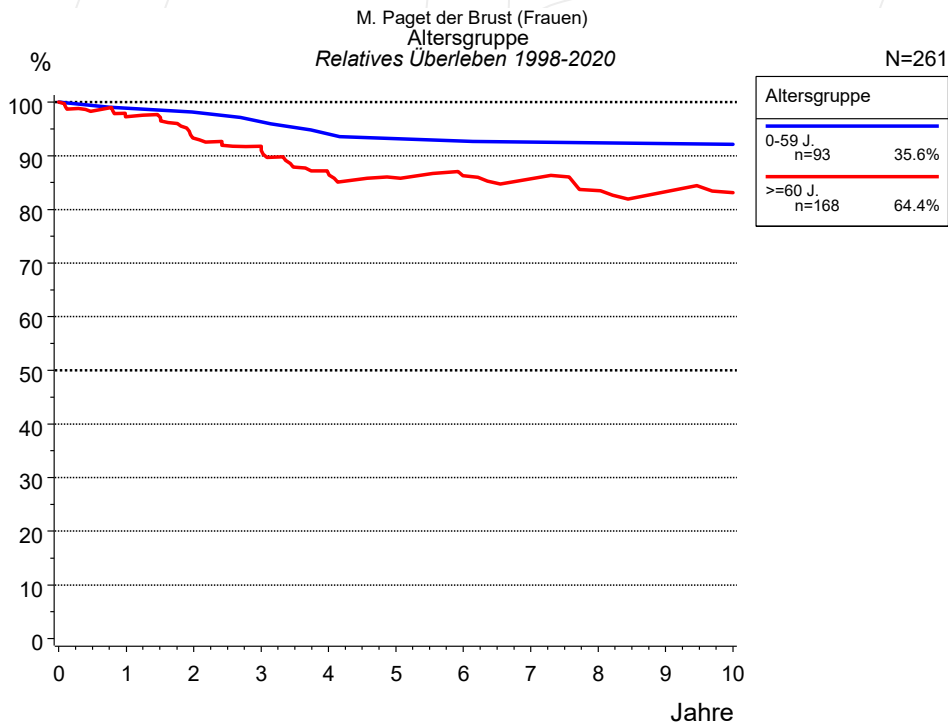


Abb. 3b. Relatives Überleben für Patienten mit M. Paget der Brust nach Altersgruppe. In der Auswertung befinden sich 261 Patienten aus den Diagnosejahrgängen 1998 bis 2020.

Jahre	Altersgruppe			
	0-59 J. n=93		>=60 J. n=168	
	beob. %	rel. %	beob. %	rel. %
0	100.0	100.0	100.0	100.0
1	98.9	98.9	93.2	97.3
2	97.7	98.2	86.0	93.2
3	96.4	96.4	82.0	91.8
4	93.8	94.1	74.1	86.7
5	92.4	93.2	70.1	85.9
6	92.4	92.7	66.6	86.3
7	90.8	92.6	63.7	85.7
8	90.8	92.4	59.5	83.5
9	90.8	92.3	56.2	83.3
10	90.8	92.1	53.6	83.1
Median			11.0	

Tab. 3c. Beobachtetes (beob.) und relatives (rel.) Überleben für Patienten mit M. Paget der Brust nach Altersgruppe im Zeitraum 1998-2020 (N=261).

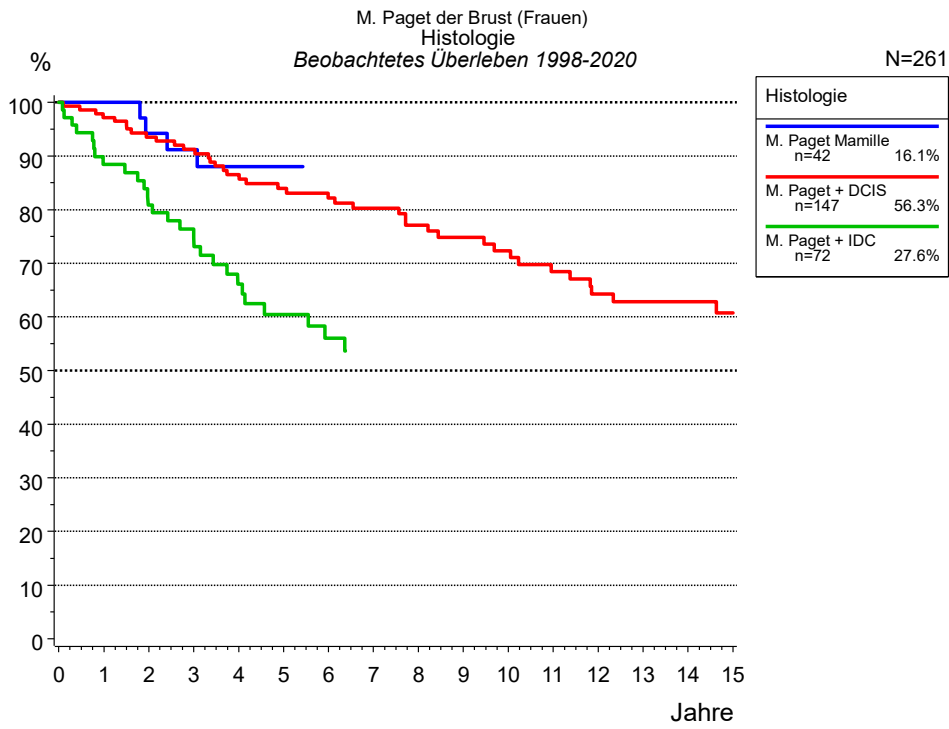


Abb. 4a. Beobachtetes Überleben für Patienten mit M. Paget der Brust nach Histologie. 261 von 261 Patienten aus den Diagnosejahren 1998 bis 2020 besitzen Angaben zu diesem Merkmal.

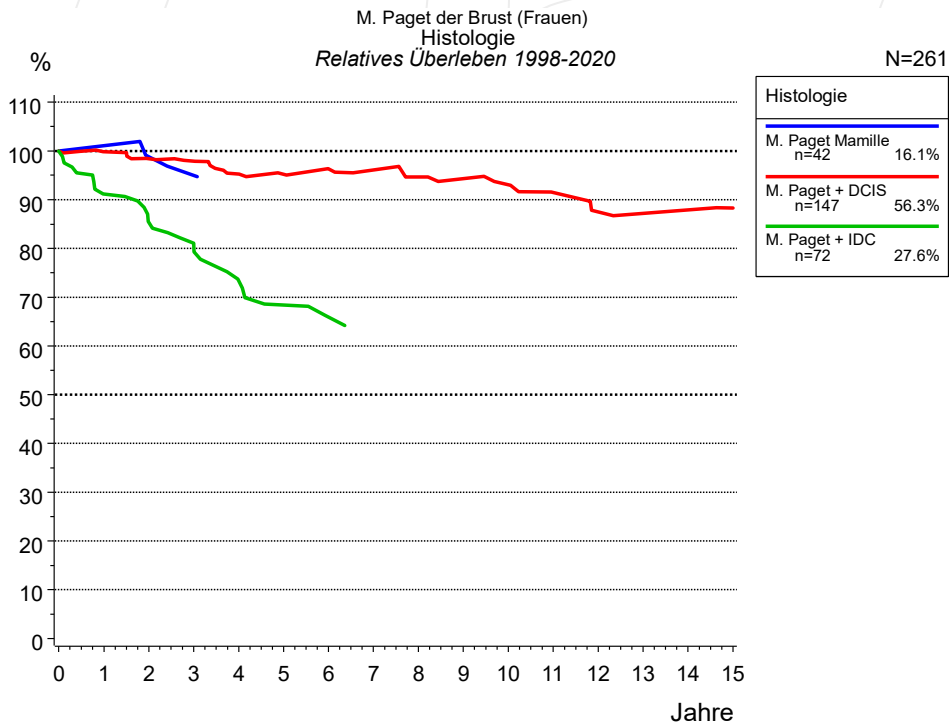


Abb. 4b. Relatives Überleben für Patienten mit M. Paget der Brust nach Histologie. 261 von 261 Patienten aus den Diagnosejahren 1998 bis 2020 besitzen Angaben zu diesem Merkmal.

Jahre	Histologie					
	M. Paget Mamille n=42		M. Paget + DCIS n=147		M. Paget + IDC n=72	
	beob. %	rel. %	beob. %	rel. %	beob. %	rel. %
0	100.0	100.0	100.0	100.0	100.0	100.0
1	100.0	101.1	97.2	99.9	88.4	91.2
2	94.2	98.9	93.5	98.4	80.9	85.3
3	91.2	95.1	91.2	97.9	76.4	81.1
4	88.0	95.1	86.5	95.2	66.1	73.3
5	88.0	95.4	84.0	95.2	60.4	68.4
6			82.2	96.3	56.0	65.9
7			80.3	96.1		
8			77.1	94.6		
9			74.9	94.3		
10			72.3	93.1		
11			68.4	91.5		
12			64.3	87.5		
13			62.8	87.2		
14			62.8	87.9		
15			60.7	88.3		
Median						

Tab. 4c. Beobachtetes (beob.) und relatives (rel.) Überleben für Patienten mit M. Paget der Brust nach Histologie im Zeitraum 1998-2020 (N=261).

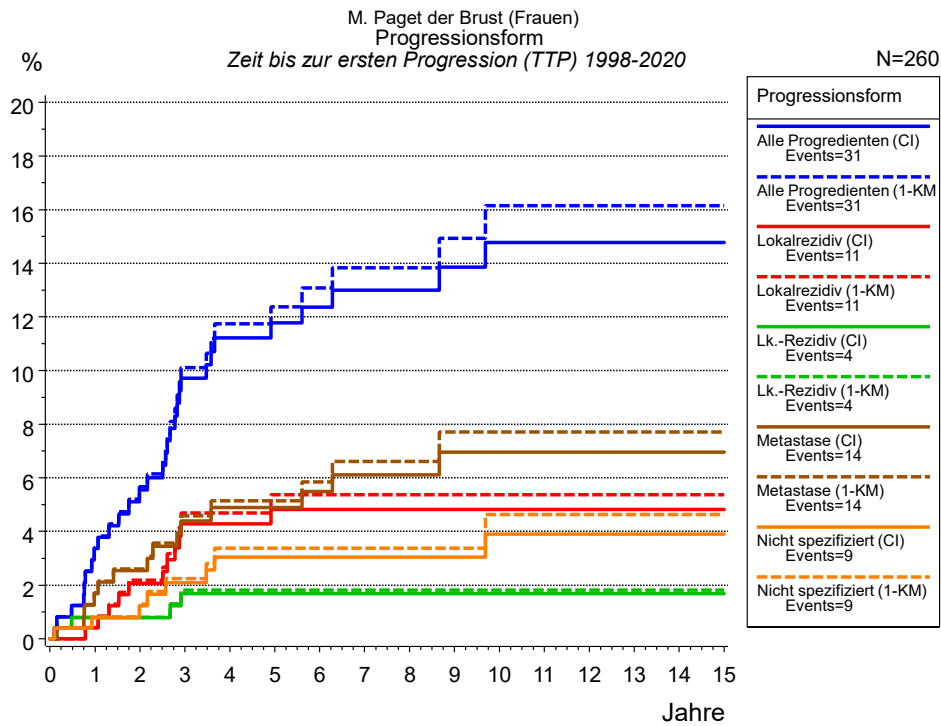


Abb. 5a. Zeit bis zum ersten Progressionsereignis für 260 Patienten mit M. Paget der Brust aus den Diagnosejahrgängen 1998 bis 2020 (bei soliden Tumoren nur M0) geschätzt als kumulative Inzidenzfunktion (CI, durchgezogene Linie) mit Tod als konkurrierendes Risiko und als umgekehrter Kaplan-Meier-Schätzer (1-KM, gestrichelte Linie). Die Häufigkeit der Ereignisse kann aufgrund von Untererfassung unterschätzt sein.

	Progressionsform						
	Alle Progredienten (CI)	Alle Progredienten (1-KM)	Lokalrezidiv (CI)	Lokalrezidiv (1-KM)	Lk.-Rezidiv (CI)	Lk.-Rezidiv (1-KM)	Metastase (CI)
N	247	247	260	260	260	260	247
Events	30	30	11	11	4	4	14
konkurr. Jahre	50		74		78		57
	%	%	%	%	%	%	%
0	0.0	0.0	0.0	0.0	0.0	0.0	0.0
1	3.4	3.4	0.4	0.4	0.8	0.8	1.7
2	5.6	5.7	2.1	2.2	0.8	0.8	2.5
3	9.7	10.1	4.3	4.7	1.7	1.8	4.4
4	11.2	11.7	4.3	4.7	1.7	1.8	4.9
5	11.8	12.4	4.8	5.4	1.7	1.8	4.9
6	12.4	13.1	4.8	5.4	1.7	1.8	5.5
7	13.0	13.8	4.8	5.4	1.7	1.8	6.1
8	13.0	13.8	4.8	5.4	1.7	1.8	6.1
9	13.9	14.9	4.8	5.4	1.7	1.8	7.0
10	14.8	16.1	4.8	5.4	1.7	1.8	7.0
11	14.8	16.1	4.8	5.4	1.7	1.8	7.0
12	14.8	16.1	4.8	5.4	1.7	1.8	7.0
13	14.8	16.1	4.8	5.4	1.7	1.8	7.0
14	14.8	16.1	4.8	5.4	1.7	1.8	7.0
15	14.8	16.1	4.8	5.4	1.7	1.8	7.0

Forts.	Progressionsform		
	Metastase (1-KM)	Nicht spezifiziert (CI)	Nicht spezifiziert (1-KM)
N	247	260	260
Events	14	8	8
konkurr.		74	
Jahre	%	%	%
0	0.0	0.0	0.0
1	1.7	0.8	0.8
2	2.6	1.2	1.3
3	4.6	2.1	2.2
4	5.1	3.0	3.4
5	5.1	3.0	3.4
6	5.8	3.0	3.4
7	6.6	3.0	3.4
8	6.6	3.0	3.4
9	7.7	3.0	3.4
10	7.7	3.9	4.6
11	7.7	3.9	4.6
12	7.7	3.9	4.6
13	7.7	3.9	4.6
14	7.7	3.9	4.6
15	7.7	3.9	4.6

Tab. 5b. Zeit bis zur ersten Progression (CI) für Patienten mit M. Paget der Brust im Zeitraum 1998-2020 (N=260) mit gesamtter Anzahl von Progressionsereignissen (Events) und von Todesfällen als konkurrierendes Risiko (konkurr.).

Abkürzungen

TRM	Tumorregister München	
NCI	National Cancer Institute, USA	
SEER	Surveillance, Epidemiology, and End Results, USA	
UICC	Union for International Cancer Control, Genf	
DCO	Death certificate only	Diagnose ausschließlich aus Todesbescheinigung bekannt
k.A.	Keine Angabe	
o.n.A.	Ohne nähere Angabe	
OS	Overall/Observed Survival	Gesamtüberleben/beobachtetes Überleben (Kaplan-Meier-Schätzer) Beginn: Erstdiagnose Ereignis: Tod (alle Ursachen)
RS	Relative Survival	Relatives Überleben, relativ zur „Normalbevölkerung“, Quotient aus beobachtetem und zu erwartendem Überleben (Ederer II-Methode), Schätzung für das tumorspezifische Überleben
AS	Assembled Survival	Zusammengesetzte Darstellung des beobachteten, erwarteten, relativen Überlebens
CS	Conditional Survival	Konditionales Survival Überlebenswahrscheinlichkeit unter der Bedingung, einen bestimmten Zeitraum überlebt zu haben
TTP	Time to Progression	Zeit bis erste Progression Beginn: Erstdiagnose Ereignis (Progression): erste(s) Lokal-, Lymphknotenrezidiv, Metastase oder unspezifische Progression
	1-KM	1 minus Kaplan-Meier-Schätzer („umgekehrter“ Kaplan-Meier-Schätzer)
	CI	Kumulative Inzidenz Tod als konkurrierendes Ereignis (nach Kalbfleisch und Prentice)
PPS	Post-Progression Survival	Überleben ab erster Progression (Kaplan-Meier-Schätzer) Beginn (Progression): erste(s) Lokal-, Lymphknotenrezidiv, Metastase oder unspezifische Progression Ereignis: Tod (alle Ursachen)

Empfohlene Zitierweise

Tumorregister München. Überleben M. Paget der Brust [Internet]. 2021 [aktualisiert 03.01.2022]. Abrufbar von: https://www.tumorregister-muenchen.de/facts/surv/sMPdf_G-M.-Paget-der-Brust-Survival.pdf

Autorenrechte

Der Zugang zu den vom Tumorregister München im offenen Internet bereitgestellten Inhalten ist weltweit verfügbar und kostenfrei. Die Dokumente dürfen unter Benennung der Urheberschaft frei heruntergeladen, genutzt, kopiert, gedruckt oder verteilt werden.

Haftungsausschluss

Das Tumorregister München übernimmt keinerlei Gewähr für die Aktualität, Korrektheit, Vollständigkeit oder Qualität der im Internet bereitgestellten Inhalte.